

Rubus barberi

Rozšíření



Habitus a typ růstu

Životní strategie: **C - kompetitor**

List

Přítomnost a přeměna listu: **listy přítomny, nejsou přeměněné**

Uspořádání listů na stonku (fylotaxe): **střídavé**

Tvar listu: **složený - trojčetný**

Palisty: **přítomny**

Řapík: **přítomen**

Anatomie listů: **mezomorfní**

Květ

Barva květu: **bílá**

Symetrie květu: **aktinomorfní (dvě a více rovin souměrnosti)**

Květní obaly: **kalich a koruna**

Srůst koruny/okvětí: **volné**

Srůst kalicha: **volnolupenný**

Typ květenství: **lata**

Diklinie: **syncický**

Způsob opylení: **entomofilie, autogamie**

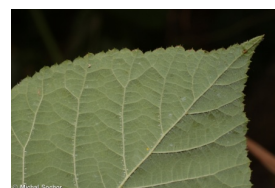
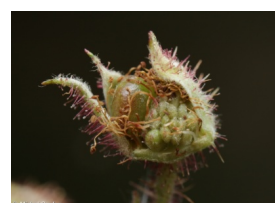
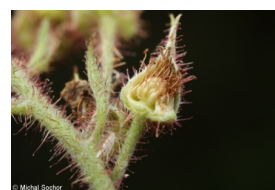


Informace k mapě

● revidovaný údaj

○ nerevidovaný údaj

V mapě se nezobrazují záznamy bez uvedených souřadnic a záznamy označené jako chybné nebo pochybné.



Plod, semeno a šíření

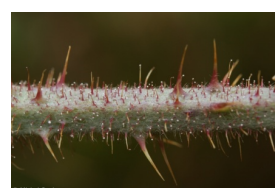
Typ plodu: **dužnatý plod - souplodí peckoviček**

Způsob rozmnožování: **semeny/sporami a vegetativně**

Jednotka šíření (diaspora): **semeno, plod, plodenství nebo jeho část**

Strategie šíření: **Cornus (převážně autochorie a endozoochorie)**

Myrmekochorie: **nemyrmekochorní (b)**



Podzemní orgány a klonalita

Stonková metamorfóza: **výběžek**

Způsob výživy

Parazitismus a mykoheterotrofie: **autotrofní**

Masožravost: **rostlina není masožravá**

Symbiotická fixace dusíku: **bez symbiontů fixujících dusík**

Původ taxonu

Původnost v ČR: **původní**

Stanoviště a sociologie

Vazba na lesní prostředí

Vazba na lesní prostředí v mezofytiku a oreofytiku: **1.2 - taxon se vyskytuje hlavně v lesních lemech a na lesních světlinách včetně lesních cest, míst vývrátů, požářišť a pasek**

Rozšíření a hojnost

Floristická oblast: **Evropa**

Frekvence výskytu v základních polích a kvadrantech síťového mapování: 2

taxon.data.freq_in_quad: 2

Ohrožení a ochrana

Červený seznam 2017 (národní kategorie ohrožení): **A2 - neznámý taxon**

Červený seznam 2017 (kategorie ohrožení IUCN): **DD - taxon, o němž jsou nedostatečné údaje**

Zákonná ochrana: **taxon není zákonem chráněný**