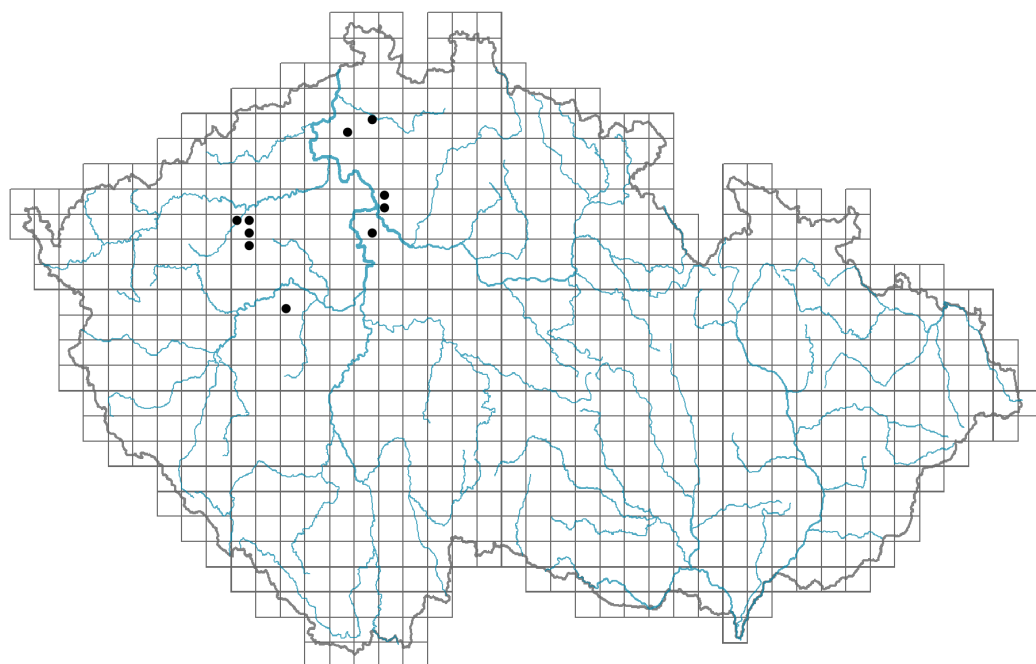


# Rubus senticosus

## Rozšíření



## Habitus a typ růstu

Růstová forma: **keř**

Životní strategie: **C - kompetitor**

## List

Přítomnost a přeměna listu: **listy přítomny, nejsou přeměněné**

Uspořádání listů na stonku (fyloaxie): **střídavé**

Tvar listu: **složený - trojčetný, složený - dlanitě složený pětičetný**

Palisty: **přítomny**

Řapík: **přítomen**

Anatomie listů: **mezomorfní**

## Květ

Barva květu: **bílá**

Symetrie květu: **aktinomorfní (dvě a více rovin souměrnosti)**

Květní obaly: **kalich a koruna**

Srůst koruny/okvětí: **volné**

Srůst kalicha: **volnolupenný**

Typ květenství: **lata**

Diklinie: **synecický**

Způsob opylení: **entomofilie, autogamie**



© J. Velebil

### Informace k mapě

● revidovaný údaj

○ nerevidovaný údaj

V mapě se nezobrazují záznamy bez uvedených souřadnic a záznamy označené jako chybné nebo pochybné.



© Marek Šolc



© Bohumil Trávníček



© Bohumil Trávníček

## Plod, semeno a šíření

Typ plodu: **dužnatý plod - souplodí peckoviček**

Způsob rozmnožování: **semeny/sporami a vegetativně**

Jednotka šíření (diaspora): **semeno, plod, plodentství nebo jeho část**

Strategie šíření: **Cornus (převážně autochorie a endozoochorie)**

Myrmekochorie: **nemyrmekochorní (b)**

## Podzemní orgány a klonalita

Stonková metamorfóza: **výběžek**

Kořenová metamorfóza: **kořenový výběžek**

Typ orgánu klonálního růstu: **kořen s adventivními pupeny**

Volně šířitelné klonální potomstvo: **chybí**

Délka života prýtu (cyklicita): **prýt převážně dicyklický nebo polycyklický**

Typ větvení orgánu klonálního růstu stonkového původu: **sympodiální**

Vytrvalost orgánu klonálního růstu [rok]: **4**

Počet klonálních potomků: **1**

Vzdálenost klonálního šíření [m]: **0,13**

Klonální index: **4**

Umístění pupenů na kořenech: **boční a adventivní kořeny**

Role pupenů na kořenech v životním cyklu rostliny: **aditivní**

Banka pupenů

Počet pupenů na prýt na povrchu půdy bez pupenů na kořenech: **5**

Počet pupenů na prýt v hloubce 0-10 cm bez pupenů na kořenech: **5**

Počet pupenů na prýt v hloubce více než 10 cm bez pupenů na kořenech: **0**

Velikost podzemní banky pupenů bez pupenů na kořenech: **10**

Hloubka podzemní banky pupenů bez pupenů na kořenech [cm]: **3**

Počet pupenů na prýt na povrchu půdy včetně pupenů na kořenech: **5**

Počet pupenů na prýt v hloubce 0-10 cm včetně pupenů na kořenech: **13**

Počet pupenů na prýt v hloubce více než 10 cm včetně pupenů na kořenech: **15**

Velikost podzemní banky pupenů včetně pupenů na kořenech: **33**

Hloubka podzemní banky pupenů včetně pupenů na kořenech [cm]: **9**

## Způsob výživy

Parazitismus a mykoheterotrofie: **autotrofní**

Masožravost: **rostlina není masožravá**

Symbiotická fixace dusíku: **bez symbiontů fixujících dusík**

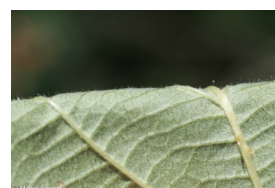
## Původ taxonu

Původnost v ČR: **původní**

## Stanoviště a sociologie

Vazba na lesní prostředí

Vazba na lesní prostředí v termofytiku: **1.2 - taxon se vyskytuje hlavně v lesních lemech a na lesních světlinách včetně lesních cest, míst vývrátů, požářišť a pasek**



Vazba na lesní prostředí v mezofytiku a oreofytiku: **1.2 - taxon se vyskytuje hlavně v lesních lemech a na lesních světlinách včetně lesních cest, míst vývrátů, požářišť a pasek**



### **Rozšíření a hojnost**

Floristická oblast: **Evropa**

Frekvence výskytu v základních polích a kvadrantech síťového mapování: 18

taxon.data.freq\_in\_quad: 23

### **Ohrožení a ochrana**

Červený seznam 2017 (národní kategorie ohrožení): **C2r - silně ohrožený taxon, vzácný**

Červený seznam 2017 (kategorie ohrožení IUCN): **NT - téměř ohrožený**

Zákonná ochrana: **taxon není zákonem chráněný**