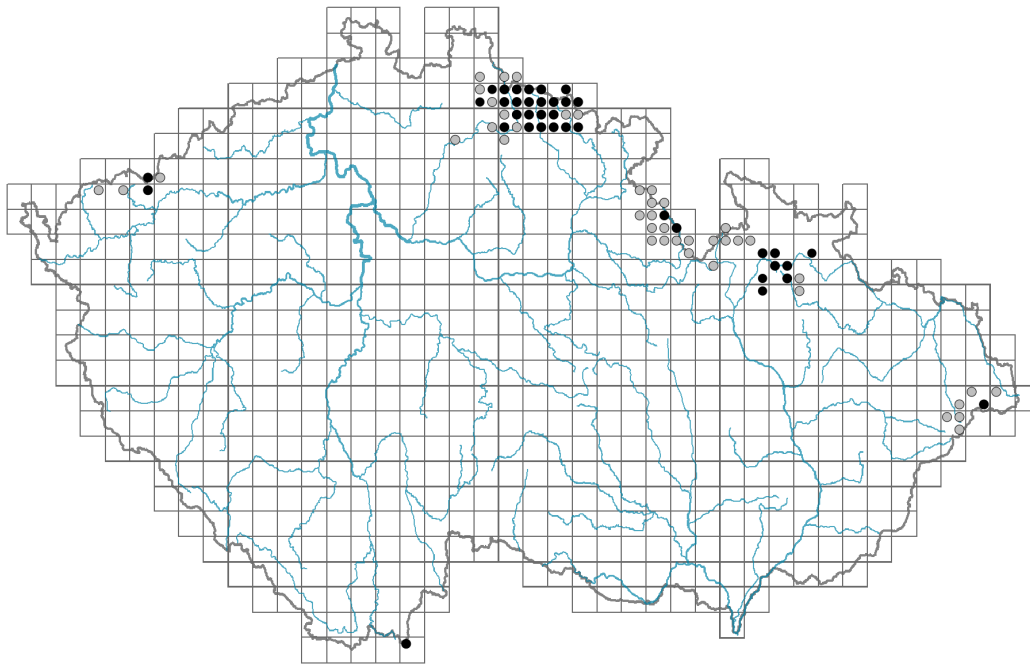


Rumex alpinus

Rozšíření



Informace k mapě

● revidovaný údaj

○ nerevidovaný údaj

V mapě se nezobrazují záznamy bez uvedených souřadnic a záznamy označené jako chybné nebo pochybné.



Habitus a typ růstu

Výška [m]: **0,2-1,2**

Růstová forma: **klonální bylina**

Životní forma: **hemikryptofyt**

Životní strategie: **C - kompetitor**

Životní strategie (Pierceho metoda podle vlastností listů): **C**

Životní strategie (Pierceho metoda, C-skóre): **90.9 %**

Životní strategie (Pierceho metoda, S-skóre): **0.3 %**

Životní strategie (Pierceho metoda, R-skóre): **8.8 %**

List

Přítomnost a přeměna listu: **listy přítomny, nejsou přeměněné**

Uspořádání listů na stonku (fyloaxie): **střídavé**

Tvar listu: **jednoduchý - celistvý**

Palisty: **přítomny**

Řapík: **přítomen**

Vytrvalost listů: **letní**

Anatomie listů: **mezomorfní, hygromorfní**

Květ

Doba kvetení [měsíc]: **červen-srpen**

Barva květu: **zelená**
 Symetrie květu: **aktinomorfní (dvě a více rovin souměrnosti)**
 Květní obaly: **okvětí**
 Srůst koruny/okvětí: **volné**
 Typ květenství: **lata lichoklasů**
 Diklinie: **synecický, gynomonoecický, andromonoecický**
 Způsob opylení: **anemofilie**

Plod, semeno a šíření

Typ plodu: **suchý plod - nažka**
 Barva plodu: **červená, hnědá**
 Způsob rozmnožování: **semeny/sporami a vegetativně**
 Jednotka šíření (diaspora): **plod, plodenství nebo jeho část**
 Strategie šíření: **Sparganium (převážně autochorie a hydrochorie)**
 Myrmekochorie: **nemyrmekochorní (b)**

Podzemní orgány a klonalita

Stonková metamorfóza: **oddenek**
 Zásobní orgán: **oddenek**

Způsob výživy

Parazitismus a mykoheterotrofie: **autotrofní**
 Masožravost: **rostlina není masožravá**
 Symbiotická fixace dusíku: **bez symbiontů fixujících dusík**

Karyologie

Počet chromozomů (2n): **20**
 Stupeň ploidie (x): **2**
 2C velikost genomu [Mbp]: **868,08**
 1Cx monoploidní velikost genomu [Mbp]: **434,04**
 Genomický obsah GC bazí: **40.3 %**

Původ taxonu

Původnost v ČR: **neofyt**
 Invazní status: **invazní**
 Geografický původ: **Evropa**
 Rok zplanění: **1819**
 Doba zavlečení: **raný novověk (1500-1800)**
 Způsob zavlečení: **úmyslné zavlečení - ostatní, neúmyslné zavlečení - člověk, neúmyslné zavlečení - přírodní vektory**

Ekologické indikační hodnoty

Ellenbergovské indikační hodnoty

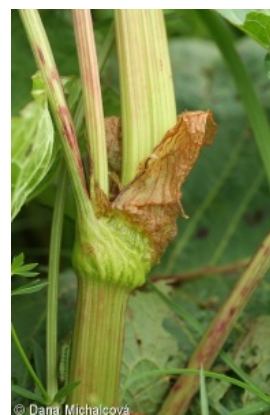
Indikační hodnota pro světlo: **8 - rostlina světlých míst, jen výjimečně rostoucí při**



© Markéta Táborová



© Dana Michalčová



© Dana Michalčová

méně než 40 % rozptýleného záření dopadajícího na volnou plochu

Indikační hodnota pro teplotu: **4 - přechod mezi hodnotami 3 a 5**

Indikační hodnota pro vlhkost: **7 - indikátor vlhka, vázaný na vodou dobře zásobené, ale ne mokré půdy**

Indikační hodnota pro reakci: **6 - přechod mezi hodnotami 5 a 7**

Indikační hodnota pro živiny: **8 - výrazný indikátor živin**

Indikační hodnota pro salinitu: **0 - netolerantní k solím, glykofyt**

Indikační hodnoty pro disturbanci

Indikační hodnota pro frekvenci disturbance celého porostu: **-0,99**

Indikační hodnota pro frekvenci disturbance bylinného patra: **-0,48**

Indikační hodnota pro intenzitu disturbance celého porostu: **0,42**

Indikační hodnota pro intenzitu disturbance bylinného patra: **0,43**

Indikační hodnota pro disturbanci celého porostu (strukturní index): **0,44**

Indikační hodnota pro disturbanci bylinného patra (strukturní index): **0,47**

Stanoviště a sociologie

Výskyt v biotopech

2 Vegetace alpských a subalpínských trávníků

2B Subalpínská vysokobylinná vegetace: **1 - vzácný výskyt**

4 Mokřadní a pobřežní bylinná vegetace

4J Štěrkové říční náplavy: **2 - optimum**

4K Devěsilové lemy horských potoků: **2 - optimum**

5 Vegetace pramenišť a rašelinišť

5C Subalpínská prameniště: **1 - vzácný výskyt**

6 Louky a mezofilní pastviny

6B Horské mezické louky: **1 - vzácný výskyt**

6E Vlhké pcháčové louky: **1 - vzácný výskyt**

7 Acidofilní trávníky

7A Subalpínské a horské acidofilní trávníky: **1 - vzácný výskyt**

11 Vřesoviště a křoviny

11D Kosodřevina: **1 - vzácný výskyt**

11H Subalpínské listnaté křoviny: **1 - vzácný výskyt**

11R Křoviny a pionýrské lesíky lesních pasek: **1 - vzácný výskyt**

13 Antropogenní vegetace

13E Vytrvalá nitrofilní bylinná vegetace mezických stanovišť: **2 - optimum**

13F Bylinná vegetace lesních pasek a ostružiníkové křoviny: **1 - vzácný výskyt**

Vazba na lesní prostředí

Vazba na lesní prostředí v termofytiku: **0 - taxon se v českých lesích spontánně nevyskytuje**

Vazba na lesní prostředí v mezofytiku a oreofytiku: **0 - taxon se v českých lesích spontánně nevyskytuje**

Diagnostický taxon

Diagnostický taxon svazů: [XDF Rumicion alpini](#)

Diagnostický taxon asociací: [XDF01 Rumicetum alpini](#)

Konstantní taxon

Konstantní taxon svazů: [XDF Rumicion alpini](#)

Konstantní taxon asociací: [XDF01 Rumicetum alpini](#)

Dominantní taxon

Dominantní taxon asociací: [XDF01 Rumicetum alpini](#)

Indexy ekologické specializace

Index ekologické specializace ve všech vegetačních typech: **5.4**

Index ekologické specializace v nelesní vegetaci: **5.6**

Rozšíření a hojnost

Floristická zóna: **severní temperátní, jižní temperátní, submeridionální**

Floristická oblast: **Evropa**

Míra kontinentality: **4**

Rozsah areálu podle gradientu kontinentality: **4**

Výškový stupeň v ČR: **hory, subalpínský stupeň**

Frekvence výskytu v základních polích a kvadrantech síťového mapování: 46

taxon.data.freq_in_quad: 84

Hojnost ve fytoocenologických snímcích z ČR

Frekvence výskytu ve fytoocenologických snímcích: **0.1 %**

Frekvence výskytu ve fytoocenologických snímcích s pokryvností nad 5 %: **71.4 %**

Frekvence výskytu ve fytoocenologických snímcích s pokryvností nad 25 %: **67.9 %**

Frekvence výskytu ve fytoocenologických snímcích s pokryvností nad 50 %: **60.7 %**

Průměrná procentická pokryvnost ve fytoocenologických snímcích: **49.7 %**

Maximální procentická pokryvnost ve fytoocenologických snímcích: **90 %**

Počet biotopů s výskytem taxonu v ČR

Počet úzce vymezených biotopů s výskytem taxonu: **12**

Počet úzce vymezených biotopů, v nichž má taxon optimum: **3**

Počet široce vymezených biotopů s výskytem taxonu: **7**

Počet široce vymezených biotopů, v nichž má taxon optimum: **2**

Ohrožení a ochrana

Červený seznam 2017 (národní kategorie ohrožení): **taxon není zařazen do Červeného seznamu**

Červený seznam 2017 (kategorie ohrožení IUCN): **LC(NA) - málo dotčený (taxon není zařazen do Červeného seznamu)**

Zákonná ochrana: **taxon není zákonem chráněn**