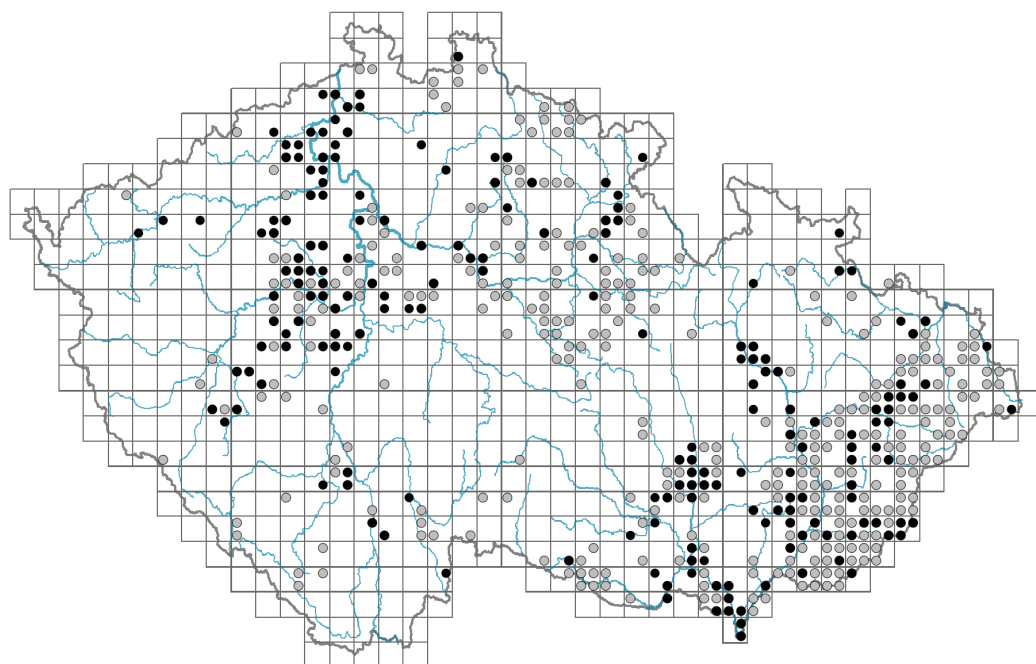


Rumex sanguineus

Rozšíření



© Milan Chytrý

Informace k mapě

● revidovaný údaj

● nerevidovaný údaj

V mapě se nezobrazují záznamy bez uvedených souřadnic a záznamy označené jako chybné nebo pochybné.

Habitus a typ růstu

Výška [m]: **0,5-1,2**

Růstová forma: **polykarpická vytrvalá neklonální bylina**

Životní forma: **hemikryptofyt**

Životní strategie: **CS - kompetitor/stres tolerátor**

Životní strategie (Pierceho metoda podle vlastností listů): **CR/CSR**

Životní strategie (Pierceho metoda, C-skóre): **51.6 %**

Životní strategie (Pierceho metoda, S-skóre): **14.9 %**

Životní strategie (Pierceho metoda, R-skóre): **33.6 %**



© Dana Michalčová

List

Přítomnost a přeměna listu: **listy přítomny, nejsou přeměněné**

Uspořádání listů na stonku (fylofaxe): **střídavé**

Tvar listu: **jednoduchý - celistvý**

Palisty: **přítomny**

Řapík: **přítomen**

Vytrvalost listů: **letní**

Anatomie listů: **hygromorfní, helomorfní**



© Milan Chytrý

Květ

Doba kvetení [měsíc]: **červen-červenec**

Fáze kvetení: **8 Clematis vitalba-Galium sylvaticum (plné léto)**

Barva květu: **zelená**

Symetrie květu: **aktinomorfni (dvě a více rovin souměrnosti)**

Květní obaly: **okvětí**

Srůst koruny/okvětí: **volné**

Typ květenství: **lata lichoklasů**

Diklinie: **synecický, andromonoecický, androdiecický**

Způsob opylení: **anemofilie**

Plod, semeno a šíření

Typ plodu: **suchý plod - nažka**

Způsob rozmnožování: **převážně semeny/sporami**

Jednotka šíření (diaspora): **plod, plodenství nebo jeho část**

Strategie šíření: **Allium (převážně autochorie)**

Myrmekochorie: **pravděpodobně nemyrmekochorní**

Podzemní orgány a klonalita

Stonková metamorfóza: **pleiokorm podobný oddenku**

Kořenová metamorfóza: **hlavní zásobní kořen, kořenový výběžek**

Zásobní orgán: **pleiokorm podobný oddenku, hlavní zásobní kořen**

Délka života prýtu (cyklicita): **prýt převážně dicyklický nebo polycyklický**

Typ větvení orgánu klonálního růstu stonkového původu: **sympodiální**

Hlavní kořen: **přítomen**

Umístění pupenů na kořenech: **hlavní kořen**

Role pupenů na kořenech v životním cyklu rostliny: **regenerativní**

Banka pupenů

Počet pupenů na prýt na povrchu půdy bez pupenů na kořenech: **5**

Počet pupenů na prýt v hloubce 0-10 cm bez pupenů na kořenech: **15**

Počet pupenů na prýt v hloubce více než 10 cm bez pupenů na kořenech: **4**

Velikost podzemní banky pupenů bez pupenů na kořenech: **24**

Hloubka podzemní banky pupenů bez pupenů na kořenech [cm]: **6**

Počet pupenů na prýt na povrchu půdy včetně pupenů na kořenech: **5**

Počet pupenů na prýt v hloubce 0-10 cm včetně pupenů na kořenech: **20**

Počet pupenů na prýt v hloubce více než 10 cm včetně pupenů na kořenech: **9**

Velikost podzemní banky pupenů včetně pupenů na kořenech: **34**

Hloubka podzemní banky pupenů včetně pupenů na kořenech [cm]: **7**

Způsob výživy

Parazitismus a mykoheterotrofie: **autotrofní**

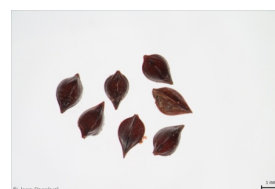
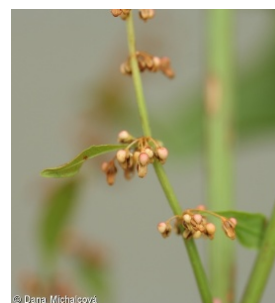
Masožravost: **rostlina není masožravá**

Symbiotická fixace dusíku: **bez symbiontů fixujících dusík**

Karyologie

Počet chromozomů (2n): **20**

Stupeň ploidie (x): **2**



2C velikost genomu [Mbp]: **1408,68**

1Cx monoploidní velikost genomu [Mbp]: **704,34**

Genomický obsah GC bazí: **40.8 %**

Původ taxonu

Původnost v ČR: **původní**

Ekologické indikační hodnoty

Ellenbergovské indikační hodnoty

Indikační hodnota pro světlo: **4 - přechod mezi hodnotami 3 a 5**

Indikační hodnota pro teplotu: **6 - přechod mezi hodnotami 5 a 7**

Indikační hodnota pro vlhkost: **7 - indikátor vlhka, vázaný na vodu dobře zásobené, ale ne mokré půdy**

Indikační hodnota pro reakci: **7 - indikátor mírně kyselých až bazických podmínek, nikdy se nevyskytující v silně kyselých podmínkách**

Indikační hodnota pro živiny: **7 - častější výskyt na živinami bohatých než na průměrných místech a jen výjimečně na chudších místech**

Indikační hodnota pro salinitu: **0 - netolerantní k solím, glykofyt**

Indikační hodnoty pro disturbance

Indikační hodnota pro frekvenci disturbance celého porostu: **-1,7**

Indikační hodnota pro frekvenci disturbance bylinného patra: **-0,71**

Indikační hodnota pro intenzitu disturbance celého porostu: **0,31**

Indikační hodnota pro intenzitu disturbance bylinného patra: **0,23**

Indikační hodnota pro disturbance celého porostu (strukturní index): **0,2**

Indikační hodnota pro disturbance bylinného patra (strukturní index): **0,23**

Stanoviště a sociologie

Výskyt v biotopech

4 Mokřadní a pobřežní bylinná vegetace

4D Říční rákosiny: **1 - vzácný výskyt**

4E Pobřežní vegetace toků: **1 - vzácný výskyt**

4I Vegetace nitrofilních jednoletých vlhkomilných bylin: **1 - vzácný výskyt**

5 Vegetace prameništ a rašeliništ

5B Nížinná až horská prameniště bez tvorby pěnovců: **2 - optimum**

6 Louky a mezofilní pastviny

6G Vegetace vlhkých narušovaných půd: **2 - optimum**

11 Vřesoviště a křoviny

11J Vrbové křoviny hlinitých a písčitých náplavů: **1 - vzácný výskyt**

11R Křoviny a pionýrské lesíky lesních pasek: **1 - vzácný výskyt**

12 Lesy

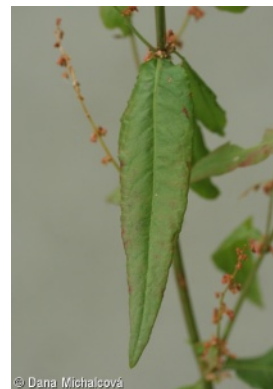
12A Mokřadní olšiny: **1 - vzácný výskyt**

12B Lužní lesy: **2 - optimum**

12C Dubohabřiny: **1 - vzácný výskyt**

12D Suťové lesy: **1 - vzácný výskyt**

12E Květnaté bučiny: **1 - vzácný výskyt**



© Dana Michalcová



© Milan Chytrý



© Dana Michalcová



© Dana Michalcová



© Milan Chytrý

12U Lesní kultury nepůvodních listnatých dřevin: **2 - optimum**

12V Smrkové kultury: **1 - vzácný výskyt**

13 Antropogenní vegetace

13E Vytrvalá nitrofilní bylinná vegetace mezických stanovišť: **2 - optimum**

13F Bylinná vegetace lesních pasek a ostružiníkové křoviny: **1 - vzácný výskyt**

Vazba na lesní prostředí

Vazba na lesní prostředí v termofytiku: **1.1 - taxon se vyskytuje hlavně v zapojeném lese**

Vazba na lesní prostředí v mezofytiku a oreofytiku: **1.1 - taxon se vyskytuje hlavně v zapojeném lese**

Diagnostický taxon

Diagnostický taxon asociací: [LBA07 Fraxino pannonicae-Ulmetum glabrae](#)

Konstantní taxon

Konstantní taxon asociací: [LBA07 Fraxino pannonicae-Ulmetum glabrae](#)

Indexy ekologické specializace

Index ekologické specializace ve všech vegetačních typech: **5.1**

Index ekologické specializace v nelesní vegetaci: **4.1**

Index ekologické specializace v lesní vegetaci: **5.7**

Kolonizační schopnost

Index kolonizační úspěšnosti v sukcesních stádiích (ICS): **4**

Index kolonizačního potenciálu (ICP): **7**

Optimum sukcesního stáří [roky]: **3.5**

Rozšíření a hojnost

Floristická zóna: **severní temperátní, jižní temperátní, submeridionální**

Floristická oblast: **Evropa**

Míra kontinentality: **4**

Rozsah areálu podle gradientu kontinentality: **4**

Výškový stupeň v ČR: **nížiny, pahorkatiny, podhůří**

Frekvence výskytu v základních polích a kvadrantech síťového mapování: 349

taxon.data.freq_in_quad: 673

Hojnost ve fytoocenologických snímcích z ČR

Frekvence výskytu ve fytoocenologických snímcích: **0.4 %**

Frekvence výskytu ve fytoocenologických snímcích s pokryvností nad 5 %: **4.3 %**

Frekvence výskytu ve fytoocenologických snímcích s pokryvností nad 25 %: **0 %**

Frekvence výskytu ve fytoocenologických snímcích s pokryvností nad 50 %: **0 %**

Průměrná procentická pokryvnost ve fytoocenologických snímcích: **2.3 %**

Maximální procentická pokryvnost ve fytoocenologických snímcích: **13 %**

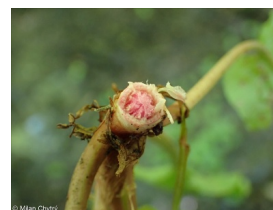
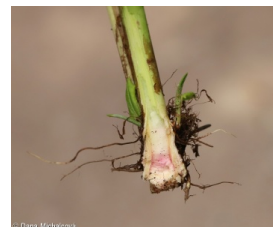
Počet biotopů s výskytem taxonu v ČR

Počet úzce vymezených biotopů s výskytem taxonu: **16**

Počet úzce vymezených biotopů, v nichž má taxon optimum: **5**

Počet široce vymezených biotopů s výskytem taxonu: **6**

Počet široce vymezených biotopů, v nichž má taxon optimum: **4**



Ohrožení a ochrana

Červený seznam 2017 (národní kategorie ohrožení): **taxon není zařazen do Červeného seznamu**

Červený seznam 2017 (kategorie ohrožení IUCN): **LC(NA) - málo dotčený (taxon není zařazen do Červeného seznamu)**

Zákonná ochrana: **taxon není zákonem chráněný**