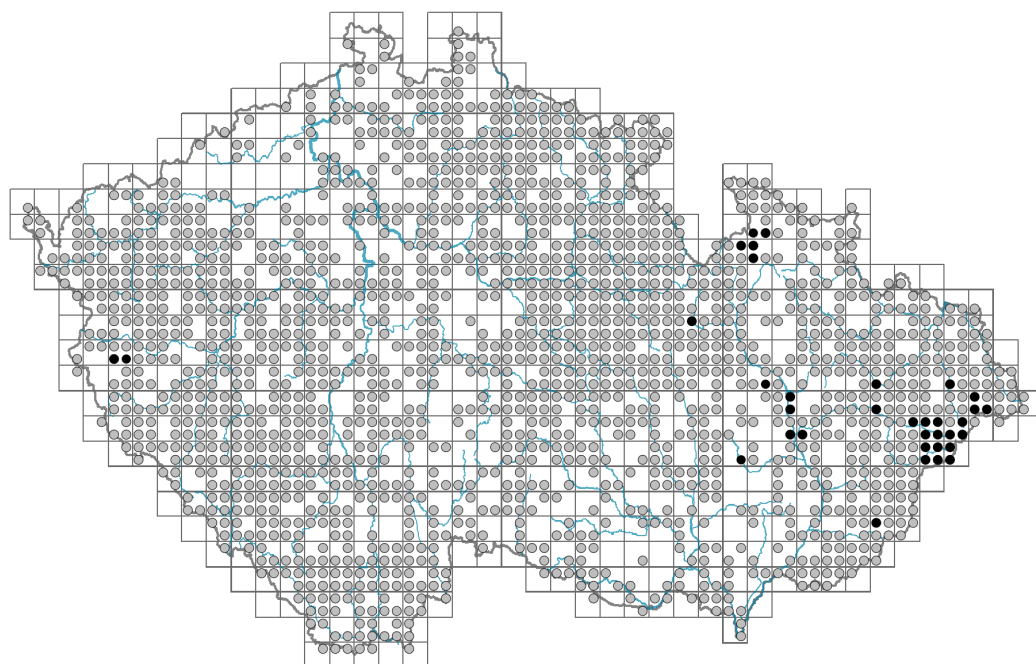


# Salix purpurea

## Rozšíření



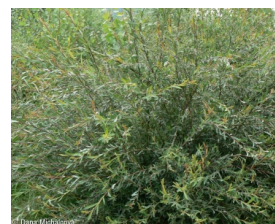
Kamil Procházka

### Informace k mapě

● revidovaný údaj

○ nerevidovaný údaj

V mapě se nezobrazují záznamy bez uvedených souřadnic a záznamy označené jako chybné nebo pochybné.



Dana Michalčová



© Dana Michalčová



© Dana Michalčová

## Habitus a typ růstu

Výška [m]: **2-6**

Růstová forma: **keř**

Životní forma: **nanofanerofyt**

Životní strategie: **C - kompetitor**

Životní strategie (Pierceho metoda podle vlastností listů): **S/CS**

Životní strategie (Pierceho metoda, C-skóre): **17.7 %**

Životní strategie (Pierceho metoda, S-skóre): **71.5 %**

Životní strategie (Pierceho metoda, R-skóre): **10.8 %**

## List

Přítomnost a přeměna listu: **listy přítomny, nejsou přeměněné**

Uspořádání listů na stonku (fyloaxie): **střídavé, vstřícné**

Tvar listu: **jednoduchý - celistvý**

Palisty: **přítomny**

Řapík: **přítomen**

Vytrvalost listů: **letní**

Opadavost listů dřevin: **opadavé na zimu**

Anatomie listů: **mezomorfní, helomorfní**

Funkční typ listů dřevin: **široké opadavé nebo poloopadavé**

## Květ

Doba kvetení [měsíc]: **duben-květen**

Fáze kvetení: **3 Prunus avium-Ranunculus auricomus (konec časného jara)**

Barva květu: **zelená**

Květní obaly: **květ bezobalný**

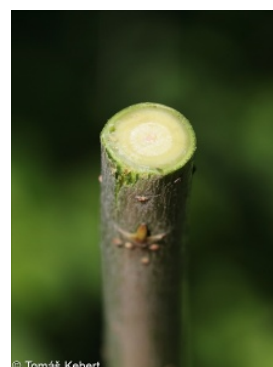
Typ květenství: **jehněda samčí, jehněda samičí**

Diklinie: **dvoudomý**

Způsob generativního rozmnožování: **alogamie**

Způsob opylení: **entomofilie**

Spektrum opylovačů: **mouchy s. l., ostatní dvoukřídlí (samotářské včely, pestřenky)**



## Plod, semeno a šíření

Typ plodu: **suchý plod - tobolka**

Barva plodu: **hnědá**

Způsob rozmnožování: **výhradně semeny/sporami**

Jednotka šíření (diaspora): **semeno**

Strategie šíření: **Phragmites (převážně anemochorie a hydrochorie)**

Myrmekochorie: **nemyrmekochorní (b)**

## Podzemní orgány a klonalita

### Banka pupenů

Počet pupenů na prýt na povrchu půdy bez pupenů na kořenech: **0**

Počet pupenů na prýt v hloubce 0-10 cm bez pupenů na kořenech: **5**

Počet pupenů na prýt v hloubce více než 10 cm bez pupenů na kořenech: **5**

Velikost podzemní banky pupenů bez pupenů na kořenech: **10**

Hloubka podzemní banky pupenů bez pupenů na kořenech [cm]: **10**

Počet pupenů na prýt na povrchu půdy včetně pupenů na kořenech: **0**

Počet pupenů na prýt v hloubce 0-10 cm včetně pupenů na kořenech: **5**

Počet pupenů na prýt v hloubce více než 10 cm včetně pupenů na kořenech: **5**

Velikost podzemní banky pupenů včetně pupenů na kořenech: **10**

Hloubka podzemní banky pupenů včetně pupenů na kořenech [cm]: **10**

## Způsob výživy

Parazitismus a mykoheterotrofie: **autotrofní**

Masožravost: **rostlina není masožravá**

Symbiotická fixace dusíku: **bez symbiontů fixujících dusík**

## Karyologie

Počet chromozomů (2n): **38**

Stupeň ploidie (x): **2**

2C velikost genomu [Mbp]: **813,99**

1Cx monoploidní velikost genomu [Mbp]: **406,99**

Genomický obsah GC bazí: **37.8 %**

## Původ taxonu

Původnost v ČR: **původní**

## Ekologické indikační hodnoty

### Ellenbergovské indikační hodnoty

Indikační hodnota pro světlo: **8 - rostlina světlých míst, jen výjimečně rostoucí při méně než 40 % rozptýleného záření dopadajícího na volnou plochu**

Indikační hodnota pro teplotu: **5 - indikátor mírného tepla, vyskytující se od nížin do horského stupně, hlavně v submontánně-temperátních oblastech**

Indikační hodnota pro vlhkost: **8x - přechod mezi hodnotami 7 a 9 (generalista)**

Indikační hodnota pro reakci: **7 - indikátor mírně kyselých až bazických podmínek, nikdy se nevyskytující v silně kyselých podmínkách**

Indikační hodnota pro živiny: **5x - výskyt na mírně živinami bohatých místech, méně často na chudších nebo bohatších místech (generalista)**

Indikační hodnota pro salinitu: **0 - netolerantní k solím, glykofyt**

### Indikační hodnoty pro disturbanci

Indikační hodnota pro frekvenci disturbance celého porostu: **-1,17**

Indikační hodnota pro frekvenci disturbance bylinného patra: **-0,55**

Indikační hodnota pro intenzitu disturbance celého porostu: **0,37**

Indikační hodnota pro intenzitu disturbance bylinného patra: **0,35**

Indikační hodnota pro disturbanci celého porostu (strukturní index): **0,31**

Indikační hodnota pro disturbanci bylinného patra (strukturní index): **0,31**

## Stanoviště a sociologie

### Výskyt v biotopech

1 Vegetace skal, sutí a zdí

1D Pohyblivé vápnité sutě: **1 - vzácný výskyt**

4 Mokřadní a pobřežní bylinná vegetace

4A Rákosiny eutrofních stojatých vod: **1 - vzácný výskyt**

4D Říční rákosiny: **2 - optimum**

4E Pobřežní vegetace toků: **1 - vzácný výskyt**

4G Vegetace vysokých ostřic: **1 - vzácný výskyt**

4J Štěrkové říční náplavy: **2 - optimum**

4K Devětsilové lemy horských potoků: **1 - vzácný výskyt**

6 Louky a mezofilní pastviny

6C Pastviny a parkové trávníky: **1 - vzácný výskyt**

11 Vřesoviště a křoviny

11I Mokřadní vrbiny: **1 - vzácný výskyt**

11J Vrbové křoviny hlinitých a písčitých náplavů: **3 - dominanta**

11L Vysoké mezofilní a xerofilní křoviny: **1 - vzácný výskyt**

11R Křoviny a pionýrské lesíky lesních pasek: **1 - vzácný výskyt**

12 Lesy

12B Lužní lesy: **2 - optimum**

### Vazba na lesní prostředí

Vazba na lesní prostředí v termofytiku: **2.2 - taxon se vyskytuje zčásti v lese, ale**

**převážně v nelesní vegetaci**

Vazba na lesní prostředí v mezofytiku a oreofytiku: **2.2 - taxon se vyskytuje zčásti v lese, ale převážně v nelesní vegetaci**

## Diagnostický taxon

Diagnostický taxon tříd: [KA \*Salicetea purpureae\*](#)

Diagnostický taxon svazů: [KAA \*Salicion triandrae\*](#), [KAB \*Salicion elaeagno-daphnoidis\*](#), [KAC \*Salicion albae\*](#)

Diagnostický taxon asociací: [KAA01 \*Salicetum triandrae\*](#), [KAB01 \*Salicetum elaeagno-purpureae\*](#), [KAB02 \*Salicetum purpureae\*](#), [KAC02 \*Salicetum fragilis\*](#)

## Konstantní taxon

Konstantní taxon svazů: [KAB \*Salicion elaeagno-daphnoidis\*](#)

Konstantní taxon asociací: [KAB01 \*Salicetum elaeagno-purpureae\*](#), [KAB02 \*Salicetum purpureae\*](#), [KAB03 \*Salici purpureae-Myricarietum germanicae\*](#)

## Dominantní taxon

Dominantní taxon asociací: [KAA01 \*Salicetum triandrae\*](#), [KAB01 \*Salicetum elaeagno-purpureae\*](#), [KAB02 \*Salicetum purpureae\*](#)

## Indexy ekologické specializace

Index ekologické specializace ve všech vegetačních typech: **4.5**

Index ekologické specializace v nelesní vegetaci: **4.3**

Index ekologické specializace v lesní vegetaci: **5.4**

## Kolonizační schopnost

Index kolonizační úspěšnosti v sukcesních stádiích (ICS): **6**

Index kolonizačního potenciálu (ICP): **9**

Optimum sukcesního stáří [roky]: **13**

**Rozšíření a hojnost**

Floristická zóna: **severní temperátní, jižní temperátní, submeridionální, meridionální**

Floristická oblast: **Evropa, Asie**

Míra kontinentality: **5**

Rozsah areálu podle gradientu kontinentality: **3**

Výškový stupeň v ČR: **nížiny, pahorkatiny, podhůří, hory**

Frekvence výskytu v základních polích a kvadrantech síťového mapování: 610

taxon.data.freq\_in\_quad: 1694

## Hojnost ve fytoocenologických snímcích z ČR

Frekvence výskytu ve fytoocenologických snímcích: **0.2 %**

Frekvence výskytu ve fytoocenologických snímcích s pokryvností nad 5 %: **38.9 %**

Frekvence výskytu ve fytoocenologických snímcích s pokryvností nad 25 %: **18.1 %**

Frekvence výskytu ve fytoocenologických snímcích s pokryvností nad 50 %: **4.2 %**

Průměrná procentická pokryvnost ve fytoocenologických snímcích: **13.1 %**

Maximální procentická pokryvnost ve fytoocenologických snímcích: **88 %**

## Počet biotopů s výskytem taxonu v ČR

Počet úzce vymezených biotopů s výskytem taxonu: **13**

Počet úzce vymezených biotopů, v nichž má taxon optimum: **4**

Počet široce vymezených biotopů s výskytem taxonu: **5**

Počet široce vymezených biotopů, v nichž má taxon optimum: **3**

## Ohrožení a ochrana

Červený seznam 2017 (národní kategorie ohrožení): **taxon není zařazen do Červeného seznamu**

Červený seznam 2017 (kategorie ohrožení IUCN): **LC(NA) - málo dotčený (taxon není zařazen do Červeného seznamu)**

Zákonná ochrana: **taxon není zákonem chráněný**