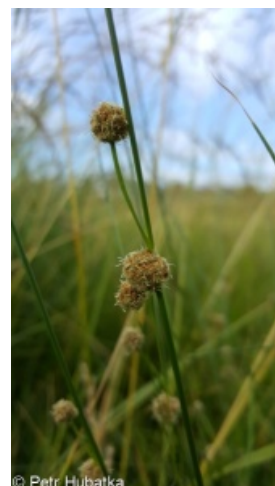
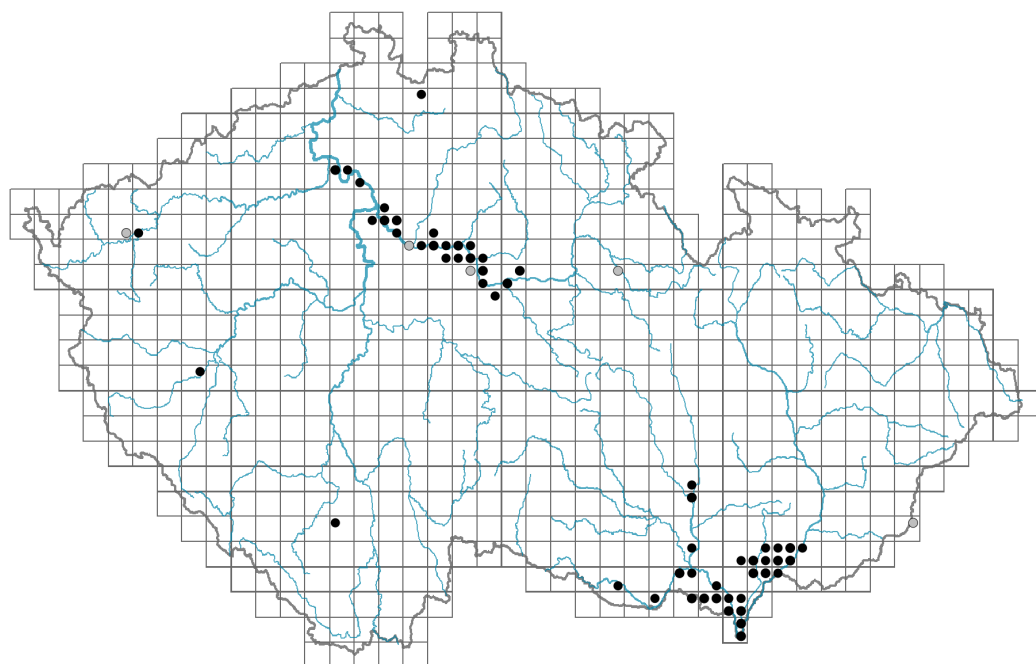


Scirpoides holoschoenus

Rozšíření



© Petr Hubatka

Informace k mapě

● revidovaný údaj

○ nerevidovaný údaj

V mapě se nezobrazují záznamy bez uvedených souřadnic a záznamy označené jako chybné nebo pochybné.

Habitus a typ růstu

Výška [m]: **0,5-1**

Růstová forma: **klonální bylina**

Životní forma: **hemikryptofyt**

Životní strategie: **CS - kompetitor/stres tolerátor**

Životní strategie (Pierceho metoda podle vlastností listů): **S/CS**

Životní strategie (Pierceho metoda, C-skóre): **18.6 %**

Životní strategie (Pierceho metoda, S-skóre): **81.4 %**

Životní strategie (Pierceho metoda, R-skóre): **0 %**

List

Přítomnost a přeměna listu: **listy přítomny, nejsou přeměněné**

Uspořádání listů na stonku (fylofaxe): **střídavé**

Tvar listu: **jednoduchý - celistvý**

Palisty: **chybějí**

Řapík: **chybí**

Vytrvalost listů: **stálezelený**

Anatomie listů: **helomorfní**

Květ

Doba kvetení [měsíc]: **červen-červenec**



© Pavel Veselý

Barva květu: **hnědá**
 Květní obaly: **redukované**
 Srůst koruny/okvětí: **redukované**
 Typ květenství: **kružel klásků**
 Diklinie: **synecický**
 Způsob opylení: **anemofilie**

Plod, semeno a šíření

Typ plodu: **suchý plod - nažka**
 Způsob rozmnožování: **semeny/sporami a vegetativně**
 Jednotka šíření (diaspora): **plod, plodenství nebo jeho část**
 Strategie šíření: **Allium (převážně autochorie)**
 Myrmekochorie: **pravděpodobně nemyrmekochorní**

Podzemní orgány a klonalita

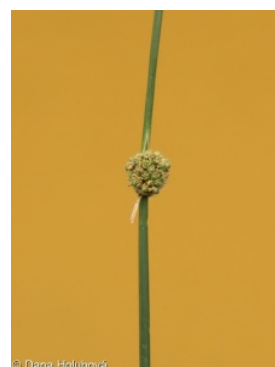
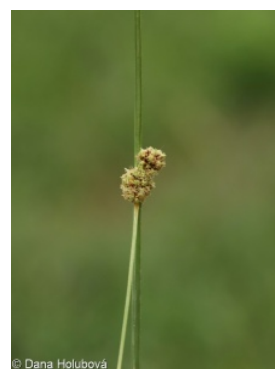
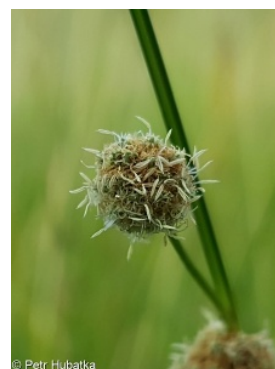
Stonková metamorfóza: **oddenek**
 Zásobní orgán: **oddenek**
 Typ orgánu klonálního růstu: **hypogeogenní oddenek**
 Volně šířitelné klonální potomstvo: **chybí**
 Délka života prýtu (cyklicita): **prýt převážně monocyklický**
 Typ větvení orgánu klonálního růstu stonkového původu: **sympodiální**
 Hlavní kořen: **chybí**
 Vytrvalost orgánu klonálního růstu [rok]: **4**
 Počet klonálních potomků: **1**
 Vzdálenost klonálního šíření [m]: **0,13**
 Klonální index: **4**
 Banka pupenů
 Počet pupenů na prýt na povrchu půdy bez pupenů na kořenech: **5**
 Počet pupenů na prýt v hloubce 0-10 cm bez pupenů na kořenech: **15**
 Počet pupenů na prýt v hloubce více než 10 cm bez pupenů na kořenech: **0**
 Velikost podzemní banky pupenů bez pupenů na kořenech: **20**
 Hloubka podzemní banky pupenů bez pupenů na kořenech [cm]: **4**
 Počet pupenů na prýt na povrchu půdy včetně pupenů na kořenech: **5**
 Počet pupenů na prýt v hloubce 0-10 cm včetně pupenů na kořenech: **15**
 Počet pupenů na prýt v hloubce více než 10 cm včetně pupenů na kořenech: **0**
 Velikost podzemní banky pupenů včetně pupenů na kořenech: **20**
 Hloubka podzemní banky pupenů včetně pupenů na kořenech [cm]: **4**

Způsob výživy

Parazitismus a mykoheterotrofie: **autotrofní**
 Masožravost: **rostlina není masožravá**
 Symbiotická fixace dusíku: **bez symbiontů fixujících dusík**

Karyologie

Počet chromozomů (2n): **42, 70, 84**



Stupeň ploidie (x): **2**
 2C velikost genomu [Mbp]: **461,87**
 1Cx monoploidní velikost genomu [Mbp]: **230,94**
 Genomický obsah GC bazí: **36.1 %**

Původ taxonu

Původnost v ČR: **původní**

Ekologické indikační hodnoty

Ellenbergovské indikační hodnoty

Indikační hodnota pro světlo: **8 - rostlina světlých míst, jen výjimečně rostoucí při méně než 40 % rozptýleného záření dopadajícího na volnou plochu**

Indikační hodnota pro teplotu: **6 - přechod mezi hodnotami 5 a 7**

Indikační hodnota pro vlhkost: **7 - indikátor vlhka, vázaný na vodou dobře zásobené, ale ne mokré půdy**

Indikační hodnota pro reakci: **7 - indikátor mírně kyselých až bazických podmínek, nikdy se nevyskytující v silně kyselých podmínkách**

Indikační hodnota pro živiny: **4 - přechod mezi hodnotami 3 a 5**

Indikační hodnota pro salinitu: **3 - β -mezohalinní, většinou na půdách s malým obsahem solí**

Stanoviště a sociologie

Výskyt v biotopech

5 Vegetace pramenišť a rašelinišť

5D Vápnitá slatiniště: **2 - optimum**

6 Louky a mezofilní pastviny

6F Střídavě vlhké bezkolencové louky: **2 - optimum**

9 Trávníky písčin a vegetace skalních výchozů

9B Otevřené trávníky kyselých písčin: **1 - vzácný výskyt**

9C Kostřavové trávníky kyselých písčin: **1 - vzácný výskyt**

Vazba na lesní prostředí

Vazba na lesní prostředí v termofytiku: **0 - taxon se v českých lesích spontánně nevyskytuje**

Vazba na lesní prostředí v mezofytiku a oreofytiku: **0 - taxon se v českých lesích spontánně nevyskytuje**

Kolonizační schopnost

Index kolonizační úspěšnosti v sukcesních stádiích (ICS): **1**

Rozšíření a hojnost

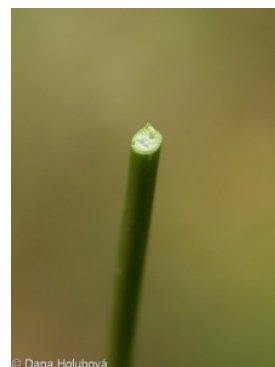
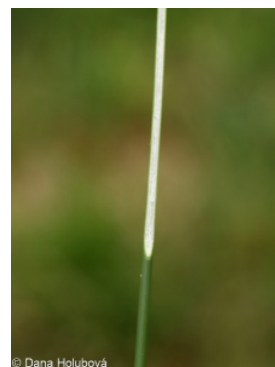
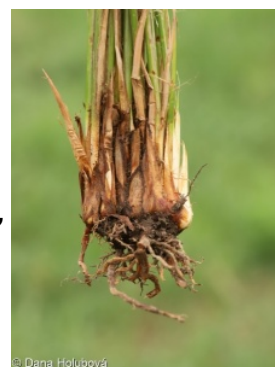
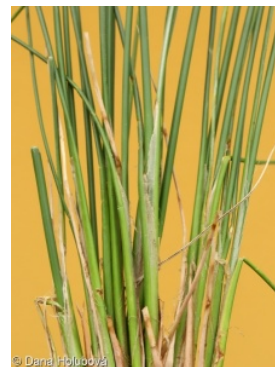
Floristická zóna: **jižní temperátní, submeridionální, meridionální, subtropická**

Floristická oblast: **Evropa, Západní Asie**

Rozsah areálu podle gradientu kontinentality: **9**

Výškový stupeň v ČR: **nížiny, pahorkatiny**

Frekvence výskytu v základních polích a kvadrantech síťového mapování: **38**



taxon.data.freq_in_quad: 61

Hojnost ve fytoocenologických snímcích z ČR

Frekvence výskytu ve fytoocenologických snímcích: **0 %**

Frekvence výskytu ve fytoocenologických snímcích s pokryvností nad 5 %: **0 %**

Frekvence výskytu ve fytoocenologických snímcích s pokryvností nad 25 %: **0 %**

Frekvence výskytu ve fytoocenologických snímcích s pokryvností nad 50 %: **0 %**

Průměrná procentická pokryvnost ve fytoocenologických snímcích: **2 %**

Maximální procentická pokryvnost ve fytoocenologických snímcích: **2 %**

Počet biotopů s výskytem taxonu v ČR

Počet úzce vymezených biotopů s výskytem taxonu: **4**

Počet úzce vymezených biotopů, v nichž má taxon optimum: **2**

Počet široce vymezených biotopů s výskytem taxonu: **3**

Počet široce vymezených biotopů, v nichž má taxon optimum: **2**

Ohrožení a ochrana

Červený seznam 2017 (národní kategorie ohrožení): **C2b - silně ohrožený taxon, vzácný a ustupující**

Červený seznam 2017 (kategorie ohrožení IUCN): **EN - ohrožený**

Zákonná ochrana: **taxon není zákonem chráněný**