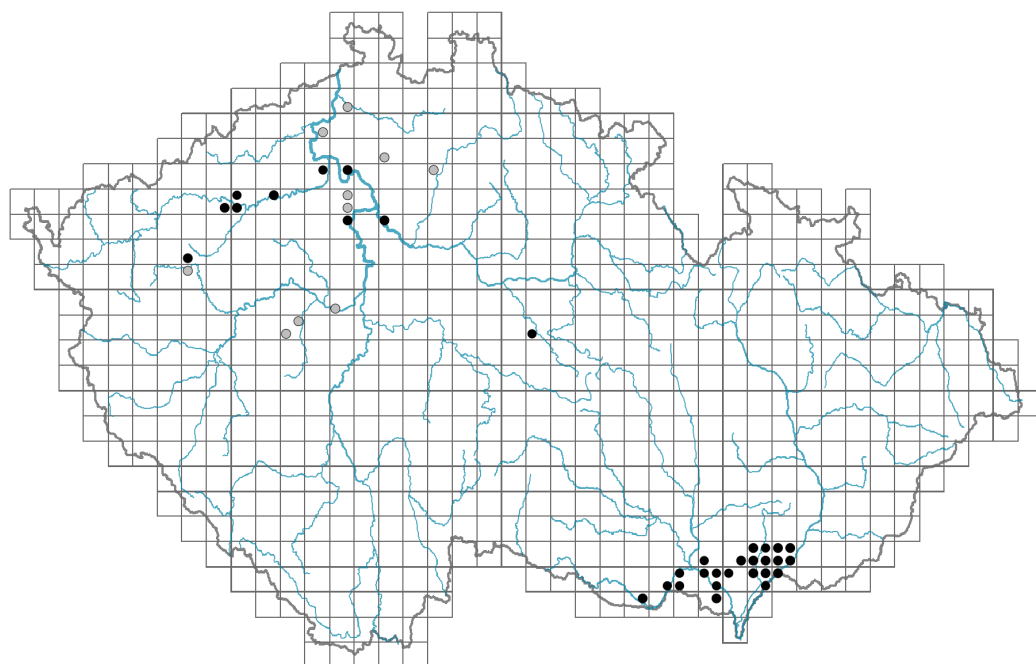


# Silene viscosa

## Rozšíření



© Vladimír Nejeschleba

### Informace k mapě

● revidovaný údaj

○ nerevidovaný údaj

V mapě se nezobrazují záznamy bez uvedených souřadnic a záznamy označené jako chybné nebo pochybné.

## Habitus a typ růstu

Výška [m]: **0,4-1**

Růstová forma: **monokarpická vytrvalá neklonální bylina**

Životní forma: **hemikryptofyt**

Životní strategie: **CSR - kompetitor/stres tolerátor/ruderál**

## List

Přítomnost a přeměna listu: **listy přítomny, nejsou přeměněné**

Uspořádání listů na stonku (fylotaxe): **vstřícné**

Tvar listu: **jednoduchý - celistvý**

Palisty: **chybějí**

Řapík: **chybí**

Vytrvalost listů: **stálezelený**

Anatomie listů: **mezomorfni, hygromorfni**

## Květ

Doba kvetení [měsíc]: **červen-srpen**

Barva květu: **žlutobílá**

Symetrie květu: **aktinomorfní (dvě a více rovin souměrnosti)**

Květní obaly: **kalich a koruna**

Srůst koruny/okvětí: **volné**



© Petr Hrbáč



© Vladimír Nejeschleba

Srůst kalicha: **srostlolupenný**  
 Typ květenství: **lata vidlanů**  
 Diklinie: **synecický**  
 Způsob generativního rozmnožování: **smíšená reprodukce**  
 Způsob opylení: **entomofilie**

### Plod, semeno a šíření

Typ plodu: **suchý plod - tobolka**  
 Barva plodu: **hnědá**  
 Způsob rozmnožování: **výhradně semeny/sporami**  
 Jednotka šíření (diaspora): **semeno**  
 Strategie šíření: **Allium (převážně autochorie)**  
 Myrmekochorie: **pravděpodobně myrmekochorní**

### Podzemní orgány a klonalita

Stonková metamorfóza: **pleiokorm**  
 Kořenová metamorfóza: **hlavní zásobní kořen**  
 Zásobní orgán: **pleiokorm, hlavní zásobní kořen**  
 Délka života prýtu (cyklicita): **prýt převážně dicyklický nebo polycyklický**  
 Hlavní kořen: **přítomen**

### Banka pupenů

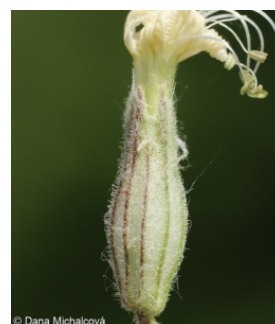
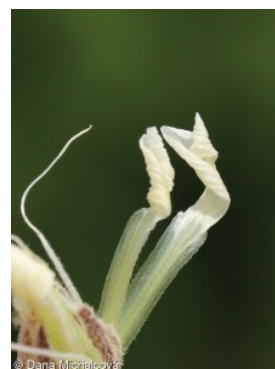
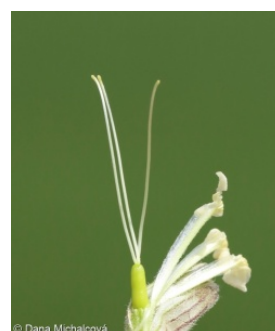
Počet pupenů na prýt na povrchu půdy bez pupenů na kořenech: **5**  
 Počet pupenů na prýt v hloubce 0-10 cm bez pupenů na kořenech: **15**  
 Počet pupenů na prýt v hloubce více než 10 cm bez pupenů na kořenech: **0**  
 Velikost podzemní banky pupenů bez pupenů na kořenech: **20**  
 Hloubka podzemní banky pupenů bez pupenů na kořenech [cm]: **4**  
 Počet pupenů na prýt na povrchu půdy včetně pupenů na kořenech: **5**  
 Počet pupenů na prýt v hloubce 0-10 cm včetně pupenů na kořenech: **15**  
 Počet pupenů na prýt v hloubce více než 10 cm včetně pupenů na kořenech: **0**  
 Velikost podzemní banky pupenů včetně pupenů na kořenech: **20**  
 Hloubka podzemní banky pupenů včetně pupenů na kořenech [cm]: **4**

### Způsob výživy

Parazitismus a mykoheterotrofie: **autotrofní**  
 Masožravost: **rostlina není masožravá**  
 Symbiotická fixace dusíku: **bez symbiontů fixujících dusík**

### Karyologie

Počet chromozomů (2n): **24**  
 Stupeň ploidie (x): **2**  
 2C velikost genomu [Mbp]: **3927,3**  
 1Cx monoploidní velikost genomu [Mbp]: **1963,65**  
 Genomický obsah GC bazí: **40.7 %**



## Původ taxonu

Původnost v ČR: **původní**

## Ekologické indikační hodnoty

Ellenbergovské indikační hodnoty

Indikační hodnota pro světlo: **8 - rostlina světlých míst, jen výjimečně rostoucí při méně než 40 % rozptýleného záření dopadajícího na volnou plochu**

Indikační hodnota pro teplotu: **6 - přechod mezi hodnotami 5 a 7**

Indikační hodnota pro vlhkost: **3 - taxon chybějící na vlhkých půdách**

Indikační hodnota pro reakci: **6 - přechod mezi hodnotami 5 a 7**

Indikační hodnota pro živiny: **3 - častější výskyt na živinami chudých místech než na průměrných místech, výjimečně na bohatších místech**

Indikační hodnota pro salinitu: **0 - netolerantní k solím, glykofyt**

## Stanoviště a sociologie

Výskyt v biotopech

8 Suché trávníky

8D Širokolisté suché trávníky: **1 - vzácný výskyt**

9 Trávníky písčin a vegetace skalních výchozů

9C Kostřavové trávníky kyselých písčin: **1 - vzácný výskyt**

9D Panonské stepní trávníky na písku: **2 - optimum**

13 Antropogenní vegetace

13D Vytrvalá teplomilná ruderalní vegetace: **1 - vzácný výskyt**

Vazba na lesní prostředí

Vazba na lesní prostředí v termofytiku: **0 - taxon se v českých lesích spontánně nevyskytuje**

Vazba na lesní prostředí v mezofytiku a oreofytiku: **0 - taxon se v českých lesích spontánně nevyskytuje**

Diagnostický taxon

Diagnostický taxon tříd: **[TG Festucetea vaginatae](#)**

Diagnostický taxon svazů: **[TGA Festucion vaginatae](#)**

Diagnostický taxon asociací: **[TGA01 Diantho serotini-Festucetum vaginatae](#)**

Indexy ekologické specializace

Index ekologické specializace ve všech vegetačních typech: **5**

Index ekologické specializace v nelesní vegetaci: **5**

Kolonizační schopnost

Index kolonizační úspěšnosti v sukcesních stádiích (ICS): **1**

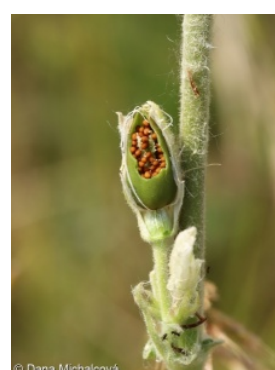
## Rozšíření a hojnost

Floristická zóna: **boreální, severní temperátní, jižní temperátní, submeridionální, meridionální**

Floristická oblast: **Evropa**

Míra kontinentality: **8**

Rozsah areálu podle gradientu kontinentality: **5**



Výškový stupeň v ČR: **nížiny, pahorkatiny**

Frekvence výskytu v základních polích a kvadrantech síťového mapování: 40

taxon.data.freq\_in\_quad: 63

Hojnost ve fytoocenologických snímcích z ČR

Frekvence výskytu ve fytoocenologických snímcích: **0 %**

Frekvence výskytu ve fytoocenologických snímcích s pokryvností nad 5 %: **16.7 %**

Frekvence výskytu ve fytoocenologických snímcích s pokryvností nad 25 %: **0 %**

Frekvence výskytu ve fytoocenologických snímcích s pokryvností nad 50 %: **0 %**

Průměrná procentická pokryvnost ve fytoocenologických snímcích: **3.7 %**

Maximální procentická pokryvnost ve fytoocenologických snímcích: **13 %**

Počet biotopů s výskytem taxonu v ČR

Počet úzce vymezených biotopů s výskytem taxonu: **4**

Počet úzce vymezených biotopů, v nichž má taxon optimum: **1**

Počet široce vymezených biotopů s výskytem taxonu: **3**

Počet široce vymezených biotopů, v nichž má taxon optimum: **1**

## Ohrožení a ochrana

Červený seznam 2017 (národní kategorie ohrožení): **C1t - kriticky ohrožený taxon, ustupující**

Červený seznam 2017 (kategorie ohrožení IUCN): **CR - kriticky ohrožený**

Zákonná ochrana: **taxon není zákonem chráněn**

