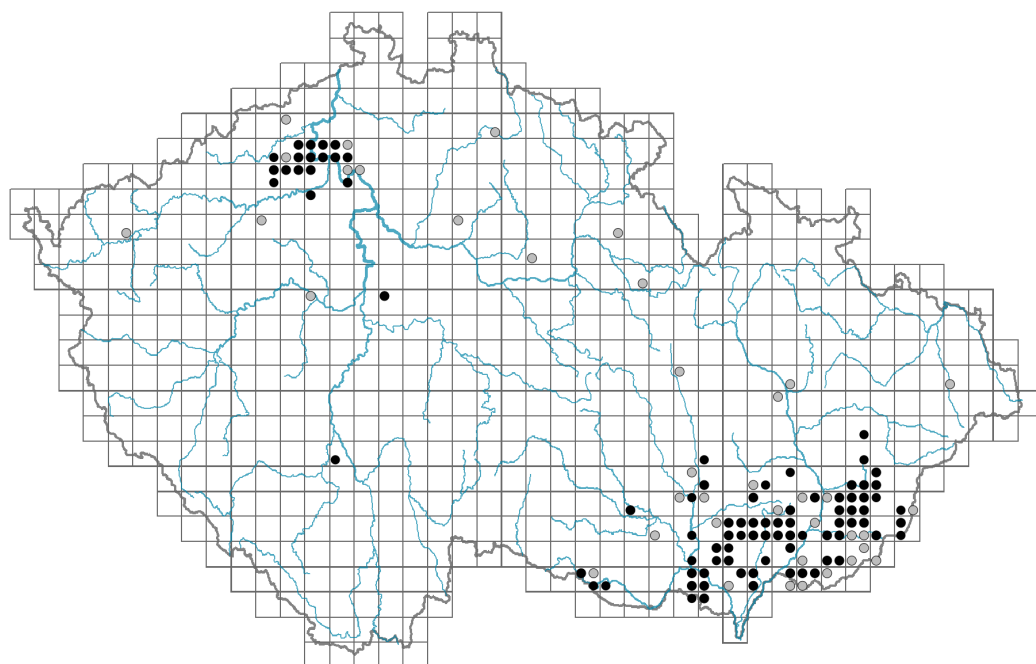


Sorbus domestica

Rozšíření



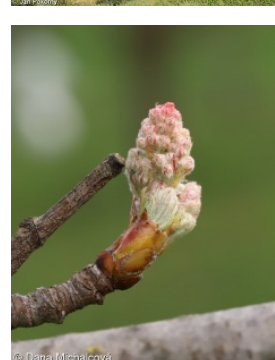
© Petr Vessálj

Informace k mapě

● revidovaný údaj

○ nerevidovaný údaj

V mapě se nezobrazují záznamy bez uvedených souřadnic a záznamy označené jako chybné nebo pochybné.



© Dana Michalová



© Dana Michalová



© Dana Michalová

Habitus a typ růstu

Výška [m]: **8-20**

Růstová forma: **strom**

Životní forma: **makrofanerofyt**

Životní strategie: **C - kompetitor**

List

Přítomnost a přeměna listu: **listy přítomny, nejsou přeměněné**

Uspořádání listů na stonku (fyloaxie): **střídavé**

Tvar listu: **složený - lichožpeřený**

Palisty: **přítomny**

Řapík: **přítomen**

Vytrvalost listů: **letní**

Opadavost listů dřevin: **opadavé na zimu**

Anatomie listů: **skleromorfní, mezomorfní**

Funkční typ listů dřevin: **široké opadavé nebo poloopadavé**

Květ

Doba kvetení [měsíc]: **květen**

Fáze kvetení: **5 Sorbus aucuparia-Galium odoratum (konec plného jara)**

Barva květu: **bílá**

Symetrie květu: **aktinomorfní (dvě a více rovin souměrnosti)**

Květní obaly: **kalich a koruna**

Srůst koruny/okvětí: **volné**

Srůst kalicha: **češule/hypanthium**

Typ květenství: **chocholičnatá lata**

Diklinie: **synecický**

Způsob generativního rozmnožování: **fakultativní alogamie**

Způsob opylení: **entomofilie, autogamie**



Plod, semeno a šíření

Typ plodu: **dužnatý plod - malvice**

Barva plodu: **žlutá, oranžová, červená**

Způsob rozmnožování: **semeny/sporami a vegetativně**

Jednotka šíření (diaspora): **semeno, plod, plodentství nebo jeho část**

Strategie šíření: **Cornus (převážně autochorie a endozoochorie)**

Myrmekochorie: **nemyrmekochorní (b)**

Podzemní orgány a klonalita

Kořenová metamorfóza: **kořenový výběžek**

Umístění pupenů na kořenech: **boční a adventivní kořeny**

Role pupenů na kořenech v životním cyklu rostliny: **aditivní**

Banka pupenů

Počet pupenů na prýt na povrchu půdy bez pupenů na kořenech: **0**

Počet pupenů na prýt v hloubce 0-10 cm bez pupenů na kořenech: **0**

Počet pupenů na prýt v hloubce více než 10 cm bez pupenů na kořenech: **0**

Velikost podzemní banky pupenů bez pupenů na kořenech: **0**

Počet pupenů na prýt na povrchu půdy včetně pupenů na kořenech: **0**

Počet pupenů na prýt v hloubce 0-10 cm včetně pupenů na kořenech: **15**

Počet pupenů na prýt v hloubce více než 10 cm včetně pupenů na kořenech: **15**

Velikost podzemní banky pupenů včetně pupenů na kořenech: **30**

Hloubka podzemní banky pupenů včetně pupenů na kořenech [cm]: **10**

Způsob výživy

Parazitismus a mykoheterotrofie: **autotrofní**

Masožravost: **rostlina není masožravá**

Symbiotická fixace dusíku: **bez symbiontů fixujících dusík**

Původ taxonu

Původnost v ČR: **archofyt**

Invazní status: **zdomácnělý**

Geografický původ: **Evropa, Středomoří**

Doba zavlečení: **raný a vrcholný středověk (550-1200)**

Způsob zavlečení: **úmyslné zavlečení - výsadba do přírody, úmyslné zavlečení - plodina**

Ekologické indikační hodnoty

Ellenbergovské indikační hodnoty

Indikační hodnota pro světlo: **4 - přechod mezi hodnotami 3 a 5**

Indikační hodnota pro teplotu: **7 - indikátor tepla, vyskytující se v relativně teplých nížinách**

Indikační hodnota pro vlhkost: **4 - přechod mezi hodnotami 3 a 5**

Indikační hodnota pro reakci: **8 - výskyt většinou v podmínkách bohatých vápníkem**

Indikační hodnota pro živiny: **5 - výskyt na mírně živinami bohatých místech, méně často na chudších nebo bohatších místech**

Indikační hodnota pro salinitu: **0 - netolerantní k solím, glykofyt**

Stanoviště a sociologie

Výskyt v biotopech

11 Vřesoviště a křoviny

11L Vysoké mezofilní a xerofilní křoviny: **1 - vzácný výskyt**

12 Lesy

12H Perialpidské bazifilní teplomilné doubravy: **1 - vzácný výskyt**

12I Subkontinentální teplomilné doubravy: **2 - optimum**

12U Lesní kultury nepůvodních listnatých dřevin: **1 - vzácný výskyt**

Vazba na lesní prostředí

Vazba na lesní prostředí v termofytiku: **0 - taxon se v českých lesích spontánně nevyskytuje**

Vazba na lesní prostředí v mezofytiku a oreofytiku: **0 - taxon se v českých lesích spontánně nevyskytuje**

Diagnostický taxon

Diagnostický taxon svazů: **LCB *Aceri tatarici-Quercion***

Diagnostický taxon asociací: **LCB01 *Quercetum pubescenti-roboris***

Indexy ekologické specializace

Index ekologické specializace ve všech vegetačních typech: **5.3**

Rozšíření a hojnost

Floristická zóna: **jižní temperátní, submeridionální, meridionální**

Floristická oblast: **Evropa**

Míra kontinentality: **4**

Rozsah areálu podle gradientu kontinentality: **2**

Frekvence výskytu v základních polích a kvadrantech síťového mapování: 75

taxon.data.freq_in_quad: 127

Hojnost ve fytoocenologických snímcích z ČR

Frekvence výskytu ve fytoocenologických snímcích: **0 %**

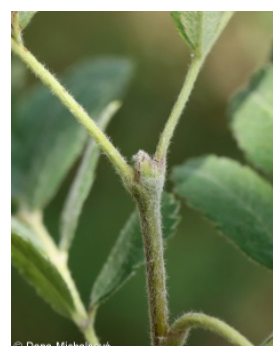
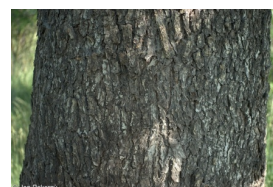
Frekvence výskytu ve fytoocenologických snímcích s pokryvností nad 5 %: **33.3 %**

Frekvence výskytu ve fytoocenologických snímcích s pokryvností nad 25 %: **0 %**

Frekvence výskytu ve fytoocenologických snímcích s pokryvností nad 50 %: **0 %**

Průměrná procentická pokryvnost ve fytoocenologických snímcích: **5.7 %**

Maximální procentická pokryvnost ve fytoocenologických snímcích: **13 %**



Počet biotopů s výskytem taxonu v ČR

Počet úzce vymezených biotopů s výskytem taxonu: **4**

Počet úzce vymezených biotopů, v nichž má taxon optimum: **1**

Počet široce vymezených biotopů s výskytem taxonu: **2**

Počet široce vymezených biotopů, v nichž má taxon optimum: **1**



Ohrožení a ochrana

Červený seznam 2017 (národní kategorie ohrožení): **taxon není zařazen do Červeného seznamu**

Červený seznam 2017 (kategorie ohrožení IUCN): **LC(NA) - málo dotčený (taxon není zařazen do Červeného seznamu)**

Zákonná ochrana: **taxon není zákonem chráněný**