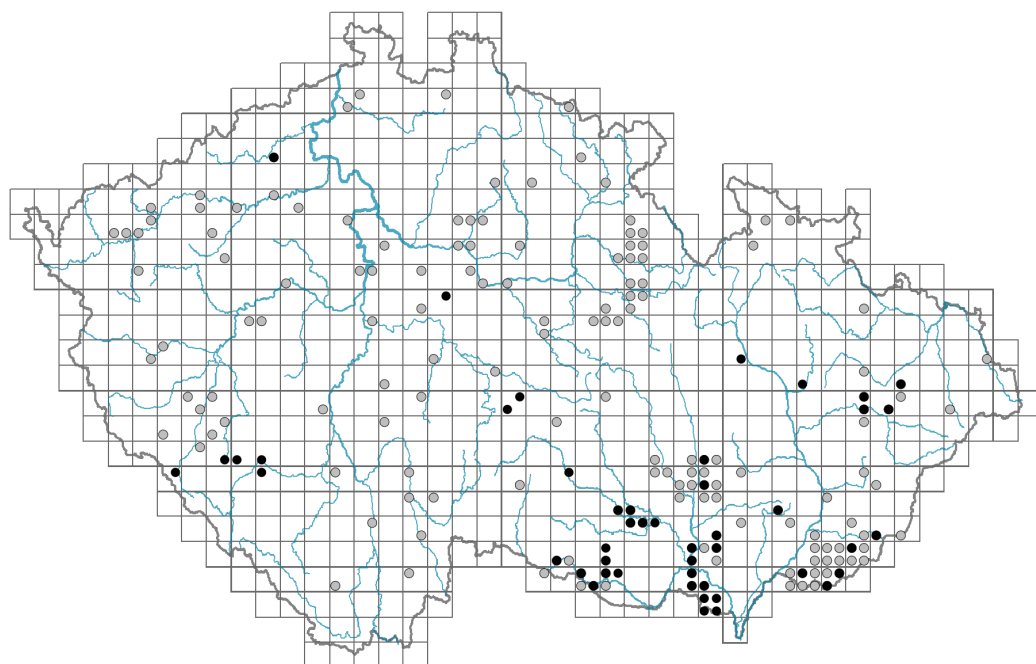


Staphylea pinnata

Rozšíření



© Pavel Veselý

Informace k mapě

● revidovaný údaj

○ nerevidovaný údaj

V mapě se nezobrazují záznamy bez uvedených souřadnic a záznamy označené jako chybné nebo pochybné.



© Jakub Štěpán



© Pavel Veselý

Habitus a typ růstu

Výška [m]: **1,5-5**

Růstová forma: **keř**

Životní forma: **nanofanerofyt**

Životní strategie: **C - kompetitor**

Životní strategie (Pierceho metoda podle vlastností listů): **C/CSR**

Životní strategie (Pierceho metoda, C-skóre): **53.6 %**

Životní strategie (Pierceho metoda, S-skóre): **15.9 %**

Životní strategie (Pierceho metoda, R-skóre): **30.5 %**

List

Přítomnost a přeměna listu: **listy přítomny, nejsou přeměněné**

Uspořádání listů na stonku (fyloaxie): **vstřícné**

Tvar listu: **složený - lichozpeřený**

Palisty: **přítomny**

Řapík: **přítomen**

Vytrvalost listů: **letní**

Opadavost listů dřevin: **opadavé na zimu**

Anatomie listů: **mezomorfní**

Funkční typ listů dřevin: **široké opadavé nebo poloopadavé**

Květ

Doba kvetení [měsíc]: **květen-červen**

Barva květu: **bílá**

Symetrie květu: **aktinomorfní (dvě a více rovin souměrnosti)**

Květní obaly: **kalich a koruna**

Srůst koruny/okvětí: **volné**

Srůst kalicha: **volnolupenný**

Typ květenství: **lata**

Diklinie: **synecický**

Způsob generativního rozmnožování: **smíšená reprodukce**

Způsob opylení: **entomofilie, autogamie**

Plod, semeno a šíření

Typ plodu: **suchý plod - tobolka**

Barva plodu: **hnědá**

Způsob rozmnožování: **výhradně semeny/sporami**

Jednotka šíření (diaspora): **semeno, plod, plodenství nebo jeho část**

Strategie šíření: **Cornus (převážně autochorie a endozoochorie)**

Myrmekochorie: **nemyrmekochorní (b)**

Podzemní orgány a klonalita

Banka pupenů

Počet pupenů na prýt na povrchu půdy bez pupenů na kořenech: **0**

Počet pupenů na prýt v hloubce 0-10 cm bez pupenů na kořenech: **5**

Počet pupenů na prýt v hloubce více než 10 cm bez pupenů na kořenech: **5**

Velikost podzemní banky pupenů bez pupenů na kořenech: **10**

Hloubka podzemní banky pupenů bez pupenů na kořenech [cm]: **10**

Počet pupenů na prýt na povrchu půdy včetně pupenů na kořenech: **0**

Počet pupenů na prýt v hloubce 0-10 cm včetně pupenů na kořenech: **5**

Počet pupenů na prýt v hloubce více než 10 cm včetně pupenů na kořenech: **5**

Velikost podzemní banky pupenů včetně pupenů na kořenech: **10**

Hloubka podzemní banky pupenů včetně pupenů na kořenech [cm]: **10**

Způsob výživy

Parazitismus a mykoheterotrofie: **autotrofní**

Masožravost: **rostlina není masožravá**

Symbiotická fixace dusíku: **bez symbiontů fixujících dusík**

Karyologie

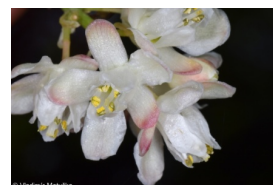
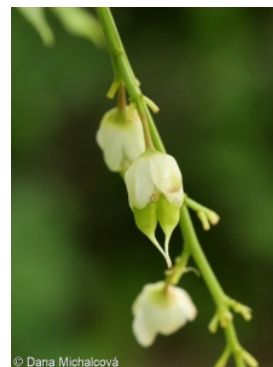
Počet chromozomů (2n): **26**

Stupeň ploidie (x): **2**

2C velikost genomu [Mbp]: **7477,46**

1Cx monoploidní velikost genomu [Mbp]: **3738,73**

Genomický obsah GC bází: **37.1 %**



Původ taxonu

Původnost v ČR: **původní**

Ekologické indikační hodnoty

Ellenbergovské indikační hodnoty

Indikační hodnota pro světlo: **5 - rostlina polostinných míst, výjimečně rostoucí na plném světle, ale většinou při více než 10 % rozptýleného záření dopadajícího na volnou plochu**

Indikační hodnota pro teplotu: **7 - indikátor tepla, vyskytující se v relativně teplých nížinách**

Indikační hodnota pro vlhkost: **5 - indikátor čerstvých půd, vázaný na půdy s průměrnou vlhostí, chybí na vlhkých a často vysychajících půdách**

Indikační hodnota pro reakci: **8 - výskyt většinou v podmínkách bohatých vápníkem**
Indikační hodnota pro živiny: **5 - výskyt na mírně živinami bohatých místech, méně často na chudších nebo bohatších místech**

Indikační hodnota pro salinitu: **0 - netolerantní k solím, glykofyt**

Stanoviště a sociologie

Výskyt v biotopech

11 Vřesoviště a křoviny

11L Vysoké mezofilní a xerofilní křoviny: **1 - vzácný výskyt**

12 Lesy

12C Dubohabřiny: **1 - vzácný výskyt**

12D Suťové lesy: **2 - optimum**

12F Vápnomilné bučiny: **2 - optimum**

12H Perialpidské bazifilní teplomilné doubravy: **1 - vzácný výskyt**

12I Subkontinentální teplomilné doubravy: **1 - vzácný výskyt**

Vazba na lesní prostředí

Vazba na lesní prostředí v termofytiku: **1.1 - taxon se vyskytuje hlavně v zapojeném lese**

Vazba na lesní prostředí v mezofytiku a oreofytiku: **1.1 - taxon se vyskytuje hlavně v zapojeném lese**

Diagnostický taxon

Diagnostický taxon asociací: **[LBB04 Primulo veris-Carpinetum betuli](#), [LCA02 Lithospermo purpureoerulei-Quercetum pubescentis](#)**

Indexy ekologické specializace

Index ekologické specializace ve všech vegetačních typech: **5.9**

Index ekologické specializace v lesní vegetaci: **5.9**

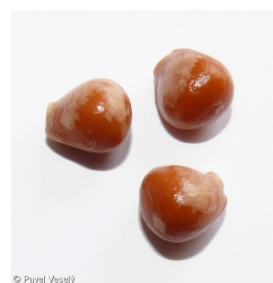
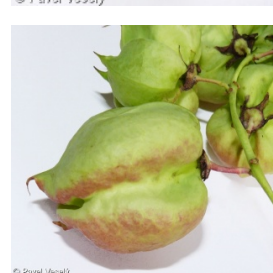
Kolonizační schopnost

Index kolonizační úspěšnosti v sukcesních stádiích (ICS): **1**

Rozšíření a hojnost

Floristická zóna: **jižní temperátní, meridionální**

Floristická oblast: **Evropa**



Míra kontinentality: **6**

Rozsah areálu podle gradientu kontinentality: **2**

Výškový stupeň v ČR: **nížiny, pahorkatiny**

Frekvence výskytu v základních polích a kvadrantech síťového mapování: 130

taxon.data.freq_in_quad: 185

Hojnost ve fytoocenologických snímcích z ČR

Frekvence výskytu ve fytoocenologických snímcích: **0.1 %**

Frekvence výskytu ve fytoocenologických snímcích s pokryvností nad 5 %: **31.6 %**

Frekvence výskytu ve fytoocenologických snímcích s pokryvností nad 25 %: **5.3 %**

Frekvence výskytu ve fytoocenologických snímcích s pokryvností nad 50 %: **0 %**

Průměrná procentická pokryvnost ve fytoocenologických snímcích: **6.8 %**

Maximální procentická pokryvnost ve fytoocenologických snímcích: **38 %**

Počet biotopů s výskytem taxonu v ČR

Počet úzce vymezených biotopů s výskytem taxonu: **6**

Počet úzce vymezených biotopů, v nichž má taxon optimum: **2**

Počet široce vymezených biotopů s výskytem taxonu: **2**

Počet široce vymezených biotopů, v nichž má taxon optimum: **1**

Ohrožení a ochrana

Červený seznam 2017 (národní kategorie ohrožení): **C3 - ohrožený taxon**

Červený seznam 2017 (kategorie ohrožení IUCN): **NT - téměř ohrožený**

Zákonná ochrana: **taxon není zákonem chráněn**

