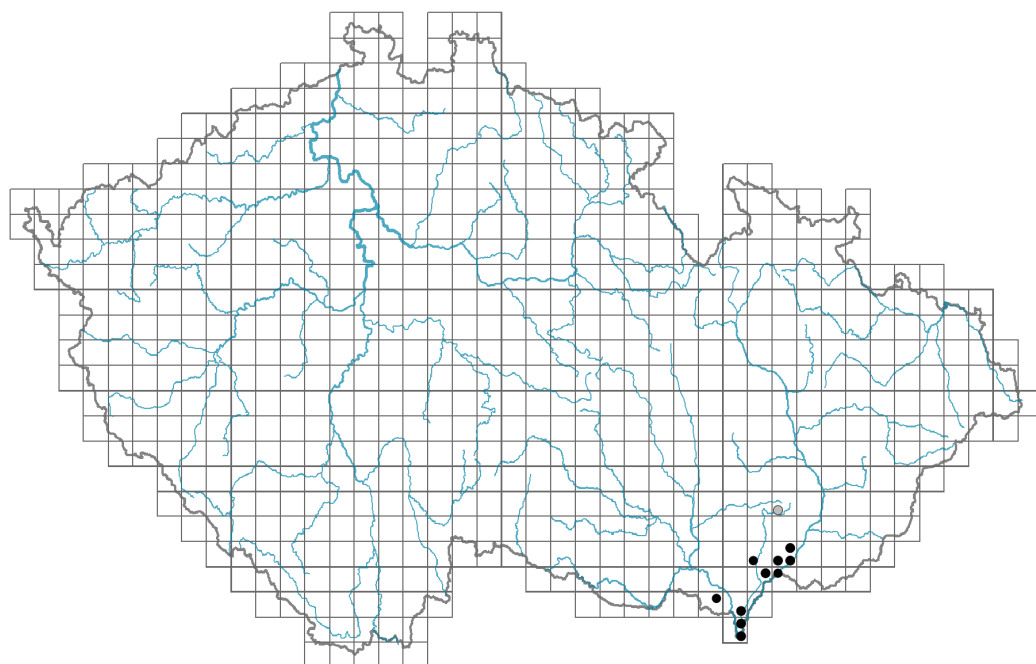


Stipa borysthenica

Rozšíření



Informace k mapě

● revidovaný údaj

○ nerevidovaný údaj

V mapě se nezobrazují záznamy bez uvedených souřadnic a záznamy označené jako chybné nebo pochybné.



Habitus a typ růstu

Výška [m]: **0,3-0,6**

Růstová forma: **klonální bylina**

Životní forma: **hemikryptofyt**

Životní strategie: **CS - kompetitor/stres tolerátor**

List

Přítomnost a přeměna listu: **listy přítomny, nejsou přeměněné**

Uspořádání listů na stonku (fylotaxe): **střídavé**

Tvar listu: **jednoduchý - celistvý**

Palisty: **chybějí**

Řapík: **chybí**

Vytrvalost listů: **letní**

Anatomie listů: **skleromorfní**

Květ

Doba kvetení [měsíc]: **květen-červen**

Barva květu: **zelená**

Květní obaly: **redukované**

Srůst koruny/okvětí: **redukované**

Typ květenství: **klas klásků**

Diklinie: **synecický**

Způsob generativního rozmnožování: **smíšená reprodukce**

Způsob opylení: **anemofilie, autogamie, kleistogamie**

Plod, semeno a šíření

Typ plodu: **suchý plod - obilka**

Barva plodu: **bílá, hnědá**

Způsob rozmnožování: **převážně semeny/sporami**

Jednotka šíření (diaspora): **plod, plodenství nebo jeho část**

Strategie šíření: **Bidens (převážně autochorie a epizoochorie)**

Myrmekochorie: **nemyrmekochorní (b)**

Podzemní orgány a klonalita

Zásobní orgán: **trs**

Způsob výživy

Parazitismus a mykoheterotrofie: **autotrofní**

Masožravost: **rostlina není masožravá**

Symbiotická fixace dusíku: **bez symbiontů fixujících dusík**

Karyologie

Počet chromozomů (2n): **44**

Stupeň ploidie (x): **4**

2C velikost genomu [Mbp]: **2462,74**

1Cx monoploidní velikost genomu [Mbp]: **615,68**

Genomický obsah GC bází: **47.2 %**

Původ taxonu

Původnost v ČR: **původní**

Ekologické indikační hodnoty

Ellenbergovské indikační hodnoty

Indikační hodnota pro světlo: **9 - rostlina plně osvětlených míst, nevyskytující se při méně než 50 % rozptýleného záření dopadajícího na volnou plochu**

Indikační hodnota pro teplotu: **7 - indikátor tepla, vyskytující se v relativně teplých nížinách**

Indikační hodnota pro vlhkost: **2 - přechod mezi hodnotami 1 a 3**

Indikační hodnota pro reakci: **5 - indikátor mírné acidity vyskytující se vzácně v silně kyselých i v neutrálních až alkalických podmínkách**

Indikační hodnota pro živiny: **2 - přechod mezi hodnotami 1 a 3**

Indikační hodnota pro salinitu: **0 - netolerantní k solím, glykofyt**



© Daniela Bártová Diltrichová



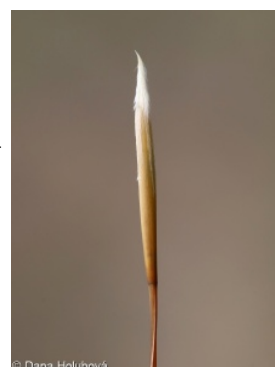
© Daniela Bártová Diltrichová



© Dana Mihalcová



© Dana Mihalcová



© Dana Holubová

Stanoviště a sociologie

Výskyt v biotopech

8 Suché trávníky

8E Acidofilní suché trávníky: **2 - optimum**

9 Trávníky písčin a vegetace skalních výchozů

9B Otevřené trávníky kyselých písčin: **1 - vzácný výskyt**

9C Kostřavové trávníky kyselých písčin: **2 - optimum**

9D Panonské stepní trávníky na písku: **2 - optimum**

Vazba na lesní prostředí

Vazba na lesní prostředí v termofytiku: **0 - taxon se v českých lesích spontánně nevyskytuje**

Vazba na lesní prostředí v mezofytiku a oreofytiku: **0 - taxon se v českých lesích spontánně nevyskytuje**

Diagnostický taxon

Diagnostický taxon asociací: [TFC02 *Erysimo diffusi-Agrostietum capillaris*](#)

Indexy ekologické specializace

Index ekologické specializace ve všech vegetačních typech: **6.4**

Index ekologické specializace v nelesní vegetaci: **6.3**

Kolonizační schopnost

Index kolonizační úspěšnosti v sukcesních stádiích (ICS): **1**

Rozšíření a hojnost

Míra kontinentality: **8**

Rozsah areálu podle gradientu kontinentality: **5**

Výškový stupeň v ČR: **nížiny, pahorkatiny**

Frekvence výskytu v základních polích a kvadrantech síťového mapování: 10

taxon.data.freq_in_quad: 15

Hojnost ve fytoocenologických snímcích z ČR

Frekvence výskytu ve fytoocenologických snímcích: **0 %**

Frekvence výskytu ve fytoocenologických snímcích s pokryvností nad 5 %: **50 %**

Frekvence výskytu ve fytoocenologických snímcích s pokryvností nad 25 %: **33.3 %**

Frekvence výskytu ve fytoocenologických snímcích s pokryvností nad 50 %: **16.7 %**

Průměrná procentická pokryvnost ve fytoocenologických snímcích: **20.5 %**

Maximální procentická pokryvnost ve fytoocenologických snímcích: **63 %**

Počet biotopů s výskytem taxonu v ČR

Počet úzce vymezených biotopů s výskytem taxonu: **4**

Počet úzce vymezených biotopů, v nichž má taxon optimum: **3**

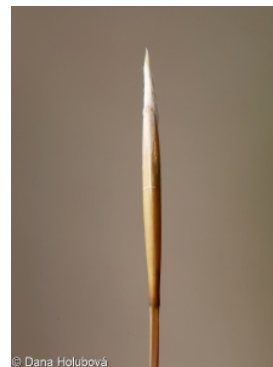
Počet široce vymezených biotopů s výskytem taxonu: **2**

Počet široce vymezených biotopů, v nichž má taxon optimum: **2**

Ohrožení a ochrana

Červený seznam 2017 (národní kategorie ohrožení): **C1b - kriticky ohrožený taxon, vzácný a ustupující**

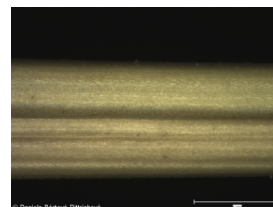
Červený seznam 2017 (kategorie ohrožení IUCN): **EN - ohrožený**



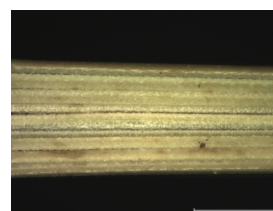
© Dana Holubová



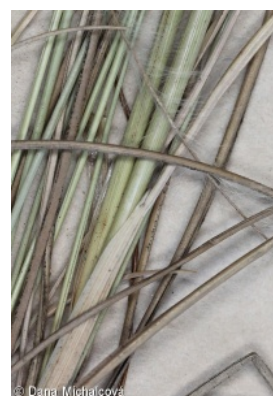
© Dana Holubová



© Daniela Barbová Otrčelová



© Daniela Barbová Otrčelová



© Dana Michalčová

Zákonná ochrana: **kriticky ohrožený taxon**

