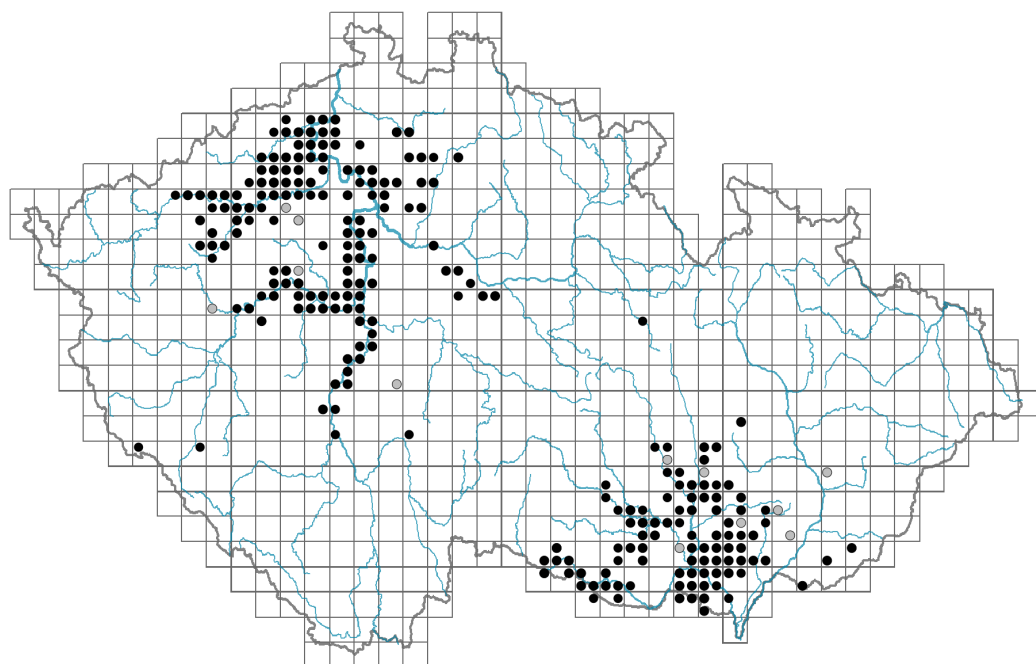


# Stipa pennata

## Rozšíření



### Informace k mapě

● revidovaný údaj

○ nerevidovaný údaj

V mapě se nezobrazují záznamy bez uvedených souřadnic a záznamy označené jako chybné nebo pochybné.



© Dana Michalčová

## Habitus a typ růstu

Výška [m]: **0,3-0,5**

Růstová forma: **klonální bylina**

Životní forma: **hemikryptofyt**

Životní strategie (Pierceho metoda podle vlastností listů): **S/CS**

Životní strategie (Pierceho metoda, C-skóre): **16.5 %**

Životní strategie (Pierceho metoda, S-skóre): **83.5 %**

Životní strategie (Pierceho metoda, R-skóre): **0 %**

## List

Přítomnost a přeměna listu: **listy přítomny, nejsou přeměněné**

Uspořádání listů na stonku (fylofaxe): **střídavé**

Tvar listu: **jednoduchý - celistvý**

Palisty: **chybějí**

Řapík: **chybí**

## Květ

Doba kvetení [měsíc]: **květen-červen**

Barva květu: **zelená**

Květní obaly: **redukované**

Srůst koruny/okvětí: **redukované**



© Dana Michalčová

Typ květenství: **klas klásků**

Způsob generativního rozmnožování: **fakultativní autogamie**

## Plod, semeno a šíření

Typ plodu: **suchý plod - obilka**

Barva plodu: **bílá, hnědá**

Jednotka šíření (diaspora): **plod, plodenství nebo jeho část**

Strategie šíření: **Bidens (převážně autochorie a epizoochorie)**

Myrmekochorie: **nemyrmekochorní (b)**

## Způsob výživy

Parazitismus a mykoheterotrofie: **autotrofní**

Masožravost: **rostlina není masožravá**

Symbiotická fixace dusíku: **bez symbiontů fixujících dusík**

## Karyologie

Počet chromozomů (2n): **44**

Stupeň ploidie (x): **4**

2C velikost genomu [Mbp]: **2193,48**

1Cx monoploidní velikost genomu [Mbp]: **548,37**

Genomický obsah GC bází: **46.3 %**

## Původ taxonu

Původnost v ČR: **původní**

## Ekologické indikační hodnoty

Ellenbergovské indikační hodnoty

Indikační hodnota pro světlo: **8 - rostlina světlých míst, jen výjimečně rostoucí při méně než 40 % rozptýleného záření dopadajícího na volnou plochu**

Indikační hodnota pro teplotu: **7 - indikátor tepla, vyskytující se v relativně teplých nížinách**

Indikační hodnota pro vlhkost: **2 - přechod mezi hodnotami 1 a 3**

Indikační hodnota pro reakci: **7 - indikátor mírně kyselých až bazických podmínek, nikdy se nevyskytující v silně kyselých podmínkách**

Indikační hodnota pro živiny: **2 - přechod mezi hodnotami 1 a 3**

Indikační hodnota pro salinitu: **0 - netolerantní k solím, glykofyt**

Indikační hodnoty pro disturbance

Indikační hodnota pro frekvenci disturbance celého porostu: **-0,63**

Indikační hodnota pro frekvenci disturbance bylinného patra: **-0,35**

Indikační hodnota pro intenzitu disturbance celého porostu: **0,23**

Indikační hodnota pro intenzitu disturbance bylinného patra: **0,26**

Indikační hodnota pro disturbance celého porostu (strukturní index): **0,43**

Indikační hodnota pro disturbance bylinného patra (strukturní index): **0,48**



**Stanoviště a sociologie**

Výskyt v biotopech

1 Vegetace skal, sutí a zdí

1D Pohyblivé vápnité sutě: **1 - vzácný výskyt**

8 Suché trávníky

8A Hercynské suché trávníky skalních výchozů: **2 - optimum**8B Submediteránní suché trávníky skalních výchozů: **1 - vzácný výskyt**8C Úzkolisté subkontinentální stepi: **3 - dominanta**8D Širokolisté suché trávníky: **1 - vzácný výskyt**8F Teplomilná vegetace lesních lemů: **1 - vzácný výskyt**

9 Trávníky písčin a vegetace skalních výchozů

9F Bazilní vegetace jarních efemér a sukulentů: **1 - vzácný výskyt**

11 Vřesoviště a křoviny

11N Nízké xerofilní křoviny: **1 - vzácný výskyt**

12 Lesy

12H Perialpidské bazilní teplomilné doubravy: **1 - vzácný výskyt**12O Perialpidské bory: **1 - vzácný výskyt**12T Akátiny: **1 - vzácný výskyt**12W Borové a modřínové kultury: **1 - vzácný výskyt**

Vazba na lesní prostředí

Vazba na lesní prostředí v termofytiku: **0 - taxon se v českých lesích spontánně nevyskytuje**Vazba na lesní prostředí v mezofytiku a oreofytiku: **0 - taxon se v českých lesích spontánně nevyskytuje**

Diagnostický taxon

Diagnostický taxon svazů: [THD \*Festucion valesiaca\*](#)Diagnostický taxon asociací: [THD04 \*Koelerio macranthae-Stipetum joannis\*](#), [THD06 \*Astragalo exscapi-Crambetum tatariae\*](#), [THH02 \*Geranio sanguinei-Dictamnenum albae\*](#)

Konstantní taxon

Konstantní taxon asociací: [THD04 \*Koelerio macranthae-Stipetum joannis\*](#)

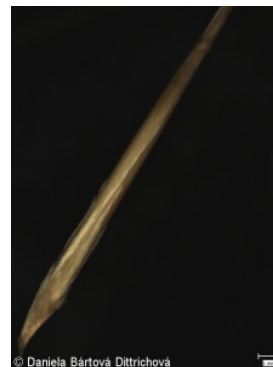
Dominantní taxon

Dominantní taxon asociací: [THD04 \*Koelerio macranthae-Stipetum joannis\*](#)

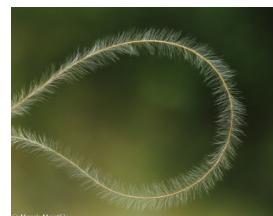
Indexy ekologické specializace

Index ekologické specializace ve všech vegetačních typech: **4.8**Index ekologické specializace v nelesní vegetaci: **4.9**Index ekologické specializace v lesní vegetaci: **4.5**

Kolonizační schopnost

Index kolonizační úspěšnosti v sukcesních stádiích (ICS): **4**Index kolonizačního potenciálu (ICP): **4**Optimum sukcesního stáří [roky]: **75****Rozšíření a hojnost**Míra kontinentality: **7**Rozsah areálu podle gradientu kontinentality: **5**

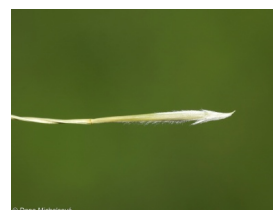
© Daniela Bártová Díttrichová



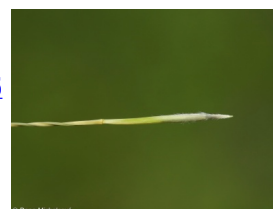
© Marek Mešter



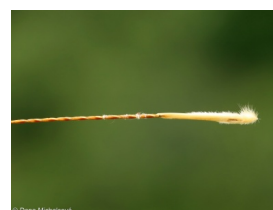
© Jan Libavský (fira.spot.cz)



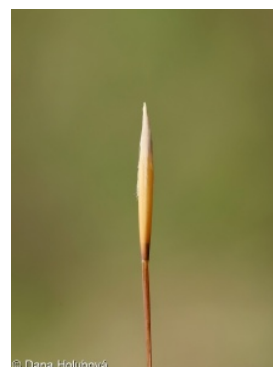
© Dana Měhrová



© Dana Měhrová



© Dana Měhrová



© Dana Holubová

Výškový stupeň v ČR: **nížiny, pahorkatiny**

Frekvence výskytu v základních polích a kvadrantech síťového mapování: 129

taxon.data.freq\_in\_quad: 263

Hojnost ve fytoocenologických snímcích z ČR

Frekvence výskytu ve fytoocenologických snímcích: **0.5 %**

Frekvence výskytu ve fytoocenologických snímcích s pokryvností nad 5 %: **29.4 %**

Frekvence výskytu ve fytoocenologických snímcích s pokryvností nad 25 %: **18.4 %**

Frekvence výskytu ve fytoocenologických snímcích s pokryvností nad 50 %: **2.9 %**

Průměrná procentická pokryvnost ve fytoocenologických snímcích: **10.8 %**

Maximální procentická pokryvnost ve fytoocenologických snímcích: **88 %**

Počet biotopů s výskytem taxonu v ČR

Počet úzce vymezených biotopů s výskytem taxonu: **12**

Počet úzce vymezených biotopů, v nichž má taxon optimum: **2**

Počet široce vymezených biotopů s výskytem taxonu: **5**

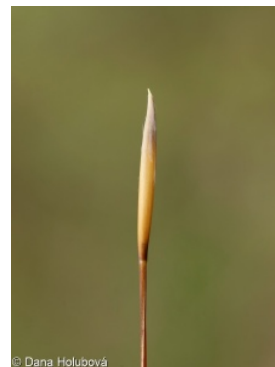
Počet široce vymezených biotopů, v nichž má taxon optimum: **1**

## Ohrožení a ochrana

Červený seznam 2017 (národní kategorie ohrožení): **C3 - ohrožený taxon**

Červený seznam 2017 (kategorie ohrožení IUCN): **NT - téměř ohrožený**

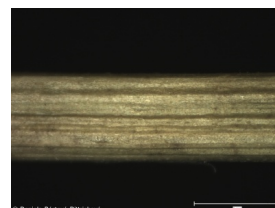
Zákonná ochrana: **ohrožený taxon**



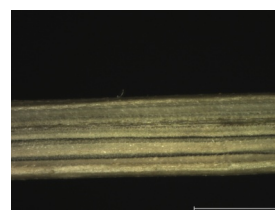
© Dana Holubová



© Dana Holubová



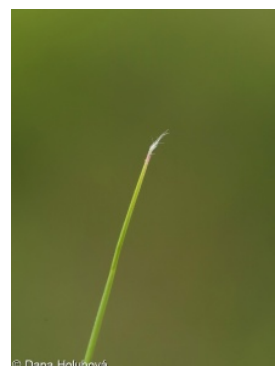
© Daniela Bartoňová Dřevčova



© Daniela Bartoňová Dřevčova



© Dana Michalčíková



© Dana Holubová

