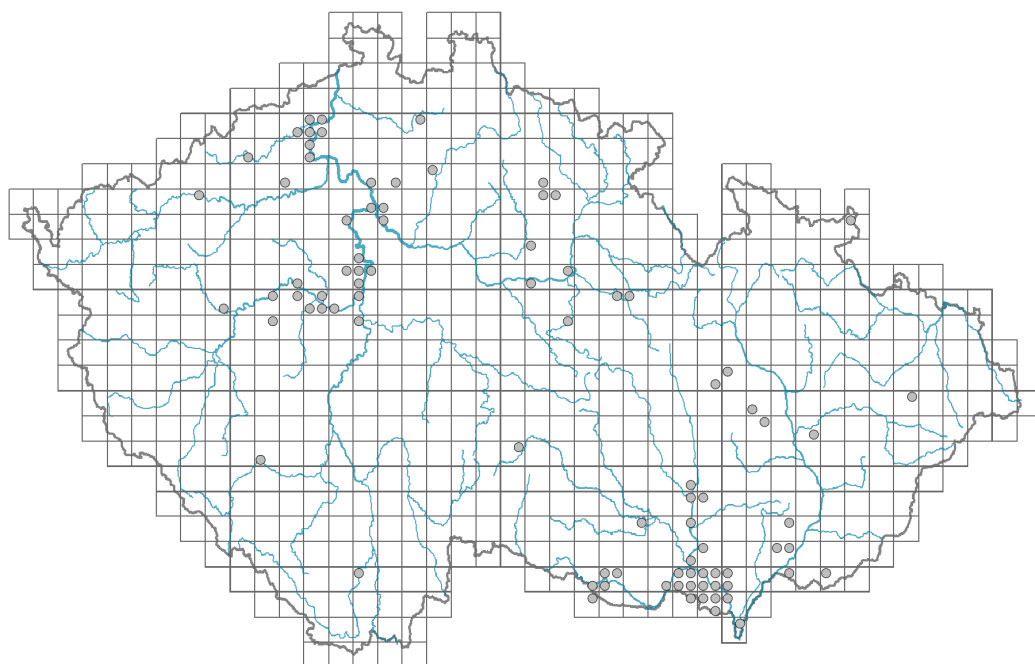


Torilis arvensis

Rozšíření



© Vladimír Nejšchleba

Informace k mapě

● revidovaný údaj

○ nerevidovaný údaj

V mapě se nezobrazují záznamy bez uvedených souřadnic a záznamy označené jako chybné nebo pochybné.



© Karel Černý



© Dana Moháčková



© Vladimír Nejšchleba

Habitus a typ růstu

Výška [m]: **0,3-1**

Růstová forma: **jednoletá bylina**

Životní forma: **terofyt**

Životní strategie: **CR - kompetitor/ruderál**

Životní strategie (Pierceho metoda podle vlastností listů): **R/CSR**

Životní strategie (Pierceho metoda, C-skóre): **29.7 %**

Životní strategie (Pierceho metoda, S-skóre): **17.8 %**

Životní strategie (Pierceho metoda, R-skóre): **52.4 %**

List

Přítomnost a přeměna listu: **listy přítomny, nejsou přeměněné**

Uspořádání listů na stonku (fyloxi): **střídavé**

Tvar listu: **složený - trojčetný, složený - lichožpeřený, složený - dvakrát zpeřený**

Palisty: **chybějí**

Řapík: **přítomen**

Vytrvalost listů: **přezimující**

Anatomie listů: **skleromorfní, mezomorfní**

Květ

Doba kvetení [měsíc]: **červen-červenec**

Barva květu: **bílá**

Symetrie květu: **aktinomorfni (dvě a více rovin souměrnosti)**

Květní obaly: **kalich redukovaný, koruna přítomna**

Srůst koruny/okvětí: **volné**

Srůst kalicha: **volnolupenný**

Typ květenství: **složený okolík**

Diklinie: **andromonoecický**

Způsob generativního rozmnožování: **fakultativní alogamie**

Způsob opylení: **entomofilie, autogamie**

Spektrum opylovačů: **pestrěnky, ostatní dvoukřídlí (samotářské včely, ostatní blanokřídlí, mouchy s. l., masařky s. l., motýli, brouci, „lesknáčci“)**

Plod, semeno a šíření

Typ plodu: **suchý plod - dvounažka s karpoforem**

Barva plodu: **zelená, hnědá, černá**

Způsob rozmnožování: **výhradně semeny/sporami**

Jednotka šíření (diaspora): **plod, plodenství nebo jeho část**

Strategie šíření: **Bidens (převážně autochorie a epizoochorie)**

Myrmekochorie: **nemyrmekochorní (b)**

Podzemní orgány a klonalita

Délka života prýtu (cyklicita): **prýt převážně monocyklický**

Hlavní kořen: **přítomen**

Banka pupenů

Počet pupenů na prýt na povrchu půdy bez pupenů na kořenech: **5**

Počet pupenů na prýt v hloubce 0-10 cm bez pupenů na kořenech: **0**

Počet pupenů na prýt v hloubce více než 10 cm bez pupenů na kořenech: **0**

Velikost podzemní banky pupenů bez pupenů na kořenech: **5**

Hloubka podzemní banky pupenů bez pupenů na kořenech [cm]: **1**

Počet pupenů na prýt na povrchu půdy včetně pupenů na kořenech: **5**

Počet pupenů na prýt v hloubce 0-10 cm včetně pupenů na kořenech: **0**

Počet pupenů na prýt v hloubce více než 10 cm včetně pupenů na kořenech: **0**

Velikost podzemní banky pupenů včetně pupenů na kořenech: **5**

Hloubka podzemní banky pupenů včetně pupenů na kořenech [cm]: **1**

Způsob výživy

Parazitismus a mykoheterotrofie: **autotrofní**

Masožravost: **rostlina není masožravá**

Symbiotická fixace dusíku: **bez symbiontů fixujících dusík**

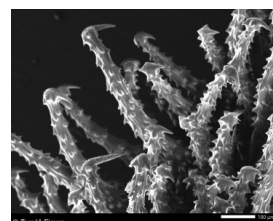
Karyologie

Počet chromozomů (2n): **12**

Stupeň ploidie (x): **2**

2C velikost genomu [Mbp]: **2347,16**

1Cx monoploidní velikost genomu [Mbp]: **1173,58**



Genomický obsah GC bazí: **37.4 %**

Původ taxonu

Původnost v ČR: **archofyt**

Invazní status: **zdomácnělý**

Geografický původ: **Středomoří**

Doba zavlečení: **neolit (5600–4200 př. n. l.)**

Způsob zavlečení: **neúmyslné zavlečení - člověk**



Ekologické indikační hodnoty

Ellenbergovské indikační hodnoty

Indikační hodnota pro světlo: **7 - rostlina částečně světlých míst, většinou rostoucí na plném světle, ale také ve stínu do 30 % rozptýleného záření dopadajícího na volnou plochu**

Indikační hodnota pro teplotu: **7 - indikátor tepla, vyskytující se v relativně teplých nížinách**

Indikační hodnota pro vlhkost: **4 - přechod mezi hodnotami 3 a 5**

Indikační hodnota pro reakci: **7 - indikátor mírně kyselých až bazických podmínek, nikdy se nevyskytující v silně kyselých podmínkách**

Indikační hodnota pro živiny: **6 - přechod mezi hodnotami 5 a 7**

Indikační hodnota pro salinitu: **1 - tolerantní k solím, většinou na nepatrně slaných nebo neslaných půdách, ale výjimečně na mírně slaných půdách**

Stanoviště a sociologie

Výskyt v biotopech

11 Vřesoviště a křoviny

11L Vysoké mezofilní a xerofilní křoviny: **1 - vzácný výskyt**

11R Křoviny a pionýrské lesíky lesních pasek: **1 - vzácný výskyt**

13 Antropogenní vegetace

13A Jednoletá ruderální vegetace: **1 - vzácný výskyt**

13B Jednoletá vegetace polních plevelů: **1 - vzácný výskyt**

13D Vyrvalá teplomilná ruderální vegetace: **2 - optimum**

13E Vyrvalá nitrofilní bylinná vegetace mezických stanovišť: **1 - vzácný výskyt**

Vazba na lesní prostředí

Vazba na lesní prostředí v termofytiku: **0 - taxon se v českých lesích spontánně nevyskytuje**

Vazba na lesní prostředí v mezofytiku a oreofytiku: **0 - taxon se v českých lesích spontánně nevyskytuje**

Kolonizační schopnost

Index kolonizační úspěšnosti v sukcesních stadiích (ICS): **1**

Rozšíření a hojnost

Floristická zóna: **jižní temperátní, submeridionální, meridionální**

Floristická oblast: **Evropa, Západní Asie**

Rozsah areálu podle gradientu kontinentality: **7**

Výškový stupeň v ČR: **nížiny, pahorkatiny**

Frekvence výskytu v základních polích a kvadrantech síťového mapování: 67

taxon.data.freq_in_quad: 87

Hojnost ve fytoocenologických snímcích z ČR

Frekvence výskytu ve fytoocenologických snímcích: **0 %**

Frekvence výskytu ve fytoocenologických snímcích s pokryvností nad 5 %: **0 %**

Frekvence výskytu ve fytoocenologických snímcích s pokryvností nad 25 %: **0 %**

Frekvence výskytu ve fytoocenologických snímcích s pokryvností nad 50 %: **0 %**

Průměrná procentická pokryvnost ve fytoocenologických snímcích: **1.5 %**

Maximální procentická pokryvnost ve fytoocenologických snímcích: **2 %**

Počet biotopů s výskytem taxonu v ČR

Počet úzce vymezených biotopů s výskytem taxonu: **6**

Počet úzce vymezených biotopů, v nichž má taxon optimum: **1**

Počet široce vymezených biotopů s výskytem taxonu: **2**

Počet široce vymezených biotopů, v nichž má taxon optimum: **1**

Ohrožení a ochrana

Červený seznam 2017 (národní kategorie ohrožení): **C2t - silně ohrožený taxon, ustupující**

Červený seznam 2017 (kategorie ohrožení IUCN): **EN - ohrožený**

Zákonná ochrana: **taxon není zákonem chráněný**