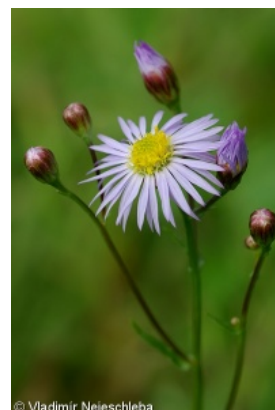
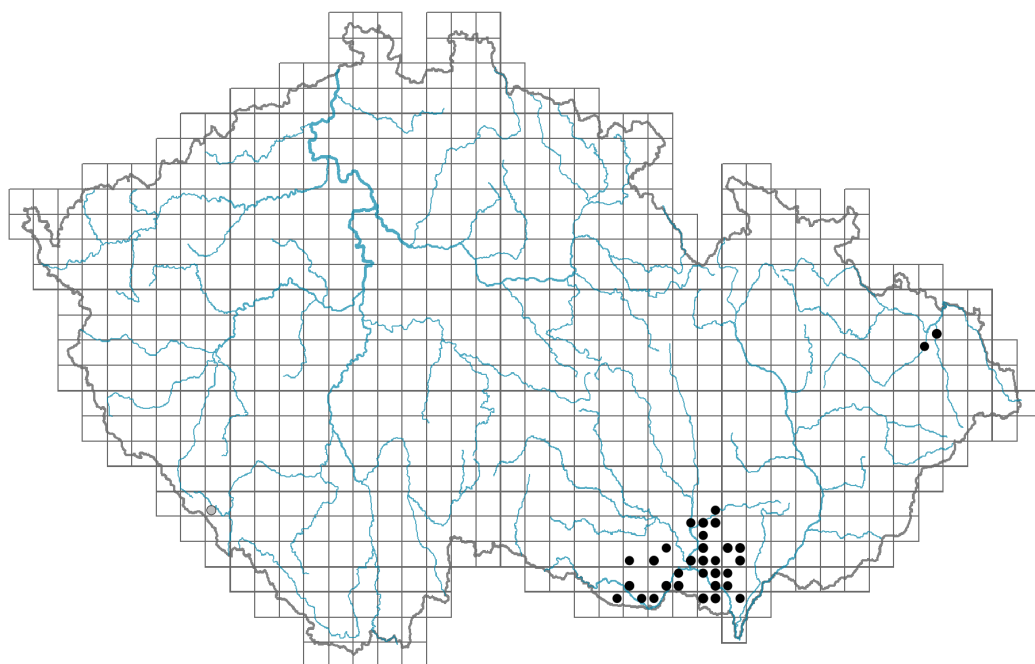


# *Tripolium pannonicum*

## Rozšíření



© Vladimír Nejeschleba

### Informace k mapě

● revidovaný údaj

○ nerevidovaný údaj

V mapě se nezobrazují záznamy bez uvedených souřadnic a záznamy označené jako chybné nebo pochybné.

## Habitus a typ růstu

Výška [m]: **0,1-0,7**

Růstová forma: **klonální bylina**

Životní forma: **terofyt (hemikryptofyt)**

Životní strategie (Pierceho metoda podle vlastností listů): **CR**

Životní strategie (Pierceho metoda, C-skóre): **57.4 %**

Životní strategie (Pierceho metoda, S-skóre): **0 %**

Životní strategie (Pierceho metoda, R-skóre): **42.6 %**

## List

Přítomnost a přeměna listu: **listy přítomny, nejsou přeměněné**

Uspořádání listů na stonku (fyloaxie): **střídavé**

Tvar listu: **jednoduchý - celistvý**

Palisty: **chybějí**

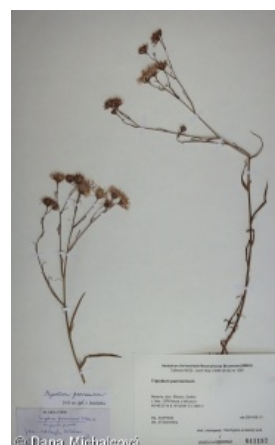
Řapík: **přítomen i chybí**

## Květ

Doba kvetení [měsíc]: **červen-září**

Barva květu: **žlutá, modrá, modrofialová**

Symetrie květu: **aktinomorfní (dvě a více rovin souměrnosti), zygomorfní (jedna rovina souměrnosti)**



© Dana Michalčová



© Dana Michalčová

Květní obaly: **kalich redukovaný, koruna přítomna**  
 Srůst koruny/okvětí: **srostlé**  
 Tvar srostlé koruny nebo srostlého okvětí: **jazykovitá, trubkovitá**  
 Srůst kalicha: **chmýr**  
 Typ květenství: **chocholičnatá lata úborů**  
 Způsob generativního rozmnožování: **fakultativní alogamie**

### Plod, semeno a šíření

Typ plodu: **suchý plod - nažka**  
 Barva plodu: **hnědá**  
 Jednotka šíření (diaspora): **plod, plodenství nebo jeho část**  
 Strategie šíření: **Epilobium (převážně anemochorie a autochorie)**

### Podzemní orgány a klonalita

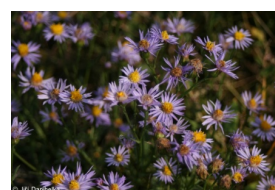
Typ orgánu klonálního růstu: **epigeogenní oddenek**  
 Volně šířitelné klonální potomstvo: **chybí**  
 Délka života prýtu (cyklicita): **prýt převážně dicyklický nebo polycyklický**  
 Typ větvení orgánu klonálního růstu stonkového původu: **sympodiální**  
 Hlavní kořen: **chybí**  
 Vytrvalost orgánu klonálního růstu [rok]: **4**  
 Počet klonálních potomků: **3,5**  
 Vzdálenost klonálního šíření [m]: **0,01**  
 Klonální index: **4**  
 Banka pupenů  
 Počet pupenů na prýt na povrchu půdy bez pupenů na kořenech: **5**  
 Počet pupenů na prýt v hloubce 0-10 cm bez pupenů na kořenech: **10**  
 Počet pupenů na prýt v hloubce více než 10 cm bez pupenů na kořenech: **0**  
 Velikost podzemní banky pupenů bez pupenů na kořenech: **15**  
 Hloubka podzemní banky pupenů bez pupenů na kořenech [cm]: **4**  
 Počet pupenů na prýt na povrchu půdy včetně pupenů na kořenech: **5**  
 Počet pupenů na prýt v hloubce 0-10 cm včetně pupenů na kořenech: **10**  
 Počet pupenů na prýt v hloubce více než 10 cm včetně pupenů na kořenech: **0**  
 Velikost podzemní banky pupenů včetně pupenů na kořenech: **15**  
 Hloubka podzemní banky pupenů včetně pupenů na kořenech [cm]: **4**

### Způsob výživy

Parazitismus a mykoheterotrofie: **autotrofní**  
 Masožravost: **rostlina není masožravá**  
 Symbiotická fixace dusíku: **bez symbiontů fixujících dusík**

### Karyologie

Počet chromozomů (2n): **18**  
 Stupeň ploidie (x): **2**  
 2C velikost genomu [Mbp]: **15575,57**  
 1Cx monoploidní velikost genomu [Mbp]: **7787,79**



Genomický obsah GC bazí: **41.3 %**

## Původ taxonu

Původnost v ČR: **původní**

## Ekologické indikační hodnoty

Ellenbergovské indikační hodnoty

Indikační hodnota pro světlo: **7 - rostlina částečně světlých míst, většinou rostoucí na plném světle, ale také ve stínu do 30 % rozptýleného záření dopadajícího na volnou plochu**

Indikační hodnota pro teplotu: **7 - indikátor tepla, vyskytující se v relativně teplých nížinách**

Indikační hodnota pro vlhkost: **5x - indikátor čerstvých půd, vázaný na půdy s průměrnou vlhostí, chybí na vlhkých a často vysychajících půdách (generalista)**

Indikační hodnota pro reakci: **7 - indikátor mírně kyselých až bazických podmínek, nikdy se nevyskytující v silně kyselých podmínkách**

Indikační hodnota pro živiny: **6 - přechod mezi hodnotami 5 a 7**

Indikační hodnota pro salinitu: **8 - euhalinní, na půdách s hodně velkým obsahem solí**

Indikační hodnoty pro disturbanci

Indikační hodnota pro frekvenci disturbance celého porostu: **-0,1**

Indikační hodnota pro frekvenci disturbance bylinného patra: **-0,1**

Indikační hodnota pro intenzitu disturbance celého porostu: **0,4**

Indikační hodnota pro intenzitu disturbance bylinného patra: **0,42**

Indikační hodnota pro disturbanci celého porostu (strukturní index): **0,63**

Indikační hodnota pro disturbanci bylinného patra (strukturní index): **0,67**

## Stanoviště a sociologie

Výskyt v biotopech

4 Mokřadní a pobřežní bylinná vegetace

4B Slanomilné rákosiny a ostřicové porosty: **2 - optimum**

10 Vegetace slanisk

10G Kontinentální vegetace jednoletých halofilních trav: **1 - vzácný výskyt**

10H Vnitrozemská vegetace sukulentních halofytů: **2 - optimum**

10I Vnitrozemské slané louky: **2 - optimum**

10J Slané stepi: **2 - optimum**

Vazba na lesní prostředí

Vazba na lesní prostředí v termofytiku: **0 - taxon se v českých lesích spontánně nevyskytuje**

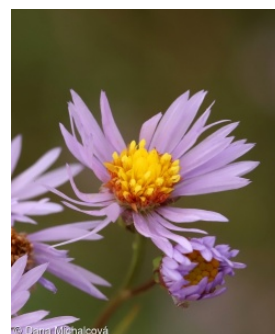
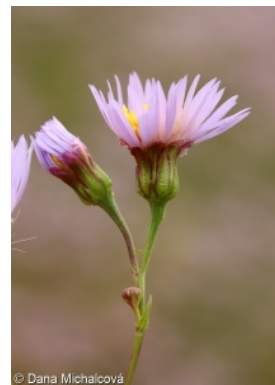
Vazba na lesní prostředí v mezofytiku a oreofytiku: **0 - taxon se v českých lesích spontánně nevyskytuje**

Diagnostický taxon

Diagnostický taxon tříd: **[TB Thero-Salicornietea strictae](#), [TC Festuco-Puccinellietea](#)**

Diagnostický taxon svazů: **[TBA Salicornion prostratae](#), [TCA Puccinellion limosae](#), [TCB Juncion gerardii](#)**

Diagnostický taxon asociací: **[MCB01 Astero pannonici-Bolboschoenetum compacti](#),**



[TAA02 \*Heleochloëtum schoenoidis\*](#), [TBA01 \*Salicornietum prostratae\*](#), [TBA02 \*Spergulario marginatae-Suaedetum prostratae\*](#), [TCA01 \*Puccinellietum limosae\*](#), [TCB01 \*Scorzonero parviflorae-Juncetum gerardii\*](#), [TCB03 \*Agrostio stoloniferae-Juncetum ranarii\*](#)

Konstantní taxon

Konstantní taxon tříd: [TB \*Thero-Salicornietea strictae\*](#)

Konstantní taxon svazů: [TBA \*Salicornion prostratae\*](#), [TCA \*Puccinellion limosae\*](#)

Konstantní taxon asociací: [TBA01 \*Salicornietum prostratae\*](#), [TCA01 \*Puccinellietum limosae\*](#)

Dominantní taxon

Dominantní taxon asociací: [TCA01 \*Puccinellietum limosae\*](#)

Indexy ekologické specializace

Index ekologické specializace ve všech vegetačních typech: **5.6**

Index ekologické specializace v nelesní vegetaci: **5.6**

## Rozšíření a hojnost

Míra kontinentality: **8**

Rozsah areálu podle gradientu kontinentality: **4**

Výškový stupeň v ČR: **nížiny**

Frekvence výskytu v základních polích a kvadrantech síťového mapování: 22  
taxon.data.freq\_in\_quad: 35

Hojnost ve fytoocenologických snímcích z ČR

Frekvence výskytu ve fytoocenologických snímcích: **0.2 %**

Frekvence výskytu ve fytoocenologických snímcích s pokryvností nad 5 %: **17.4 %**

Frekvence výskytu ve fytoocenologických snímcích s pokryvností nad 25 %: **6.5 %**

Frekvence výskytu ve fytoocenologických snímcích s pokryvností nad 50 %: **6.5 %**

Průměrná procentická pokryvnost ve fytoocenologických snímcích: **7.3 %**

Maximální procentická pokryvnost ve fytoocenologických snímcích: **63 %**

Počet biotopů s výskytem taxonu v ČR

Počet úzce vymezených biotopů s výskytem taxonu: **5**

Počet úzce vymezených biotopů, v nichž má taxon optimum: **4**

Počet široce vymezených biotopů s výskytem taxonu: **2**

Počet široce vymezených biotopů, v nichž má taxon optimum: **2**

## Ohrožení a ochrana

Červený seznam 2017 (národní kategorie ohrožení): **C1t - kriticky ohrožený taxon, ustupující**

Červený seznam 2017 (kategorie ohrožení IUCN): **CR - kriticky ohrožený**

Zákonná ochrana: **kriticky ohrožený taxon**

