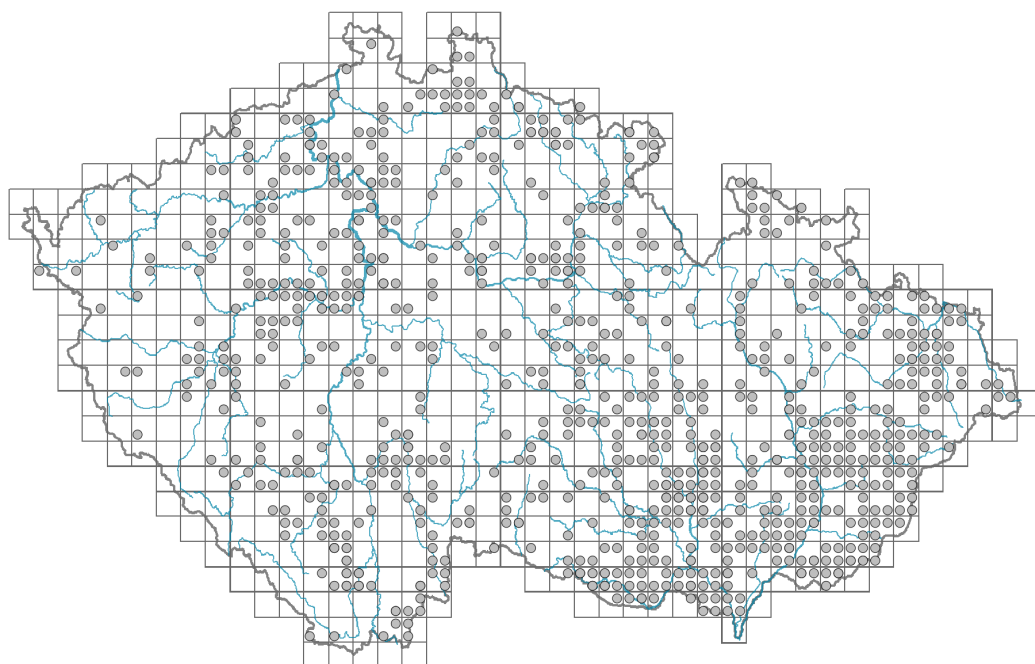


# Triticum aestivum

## Rozšíření



© Dana Michalcová

### Informace k mapě

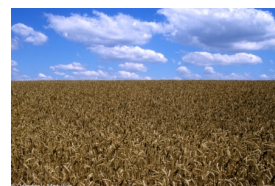
● revidovaný údaj

○ nerevidovaný údaj

V mapě se nezobrazují záznamy bez uvedených souřadnic a záznamy označené jako chybné nebo pochybné.



© Dana Michalcová



© Dana Michalcová



© Dana Michalcová



© Dana Michalcová

## Habitus a typ růstu

Výška [m]: **0,4-1,5**

Růstová forma: **jednoletá bylina**

Životní forma: **terofyt**

Životní strategie: **CR - kompetitor/ruderál**

Životní strategie (Pierceho metoda podle vlastností listů): **CR/CSR**

Životní strategie (Pierceho metoda, C-skóre): **39.3 %**

Životní strategie (Pierceho metoda, S-skóre): **22.8 %**

Životní strategie (Pierceho metoda, R-skóre): **37.9 %**

## List

Přítomnost a přeměna listu: **listy přítomny, nejsou přeměněné**

Uspořádání listů na stonku (fylotaxe): **střídavé**

Tvar listu: **jednoduchý - celistvý**

Palisty: **chybějí**

Řapík: **chybí**

Vytrvalost listů: **přezimující**

Anatomie listů: **mezomorfní**

## Květ

Doba kvetení [měsíc]: **červen-červenec**

Barva květu: **zelená**  
 Květní obaly: **redukované**  
 Srůst koruny/okvětí: **redukované**  
 Typ květenství: **klas klásků**  
 Diklinie: **synecický**  
 Způsob generativního rozmnožování: **fakultativní autogamie**  
 Způsob opylení: **autogamie, pseudokleistogamie**

### Plod, semeno a šíření

Typ plodu: **suchý plod - obilka**  
 Barva plodu: **hnědá**  
 Způsob rozmnožování: **výhradně semeny/sporami**  
 Jednotka šíření (diaspora): **plod, plodenství nebo jeho část**  
 Strategie šíření: **Allium (převážně autochorie)**  
 Myrmekochorie: **nemyrmekochorní (b)**

### Podzemní orgány a klonalita

Délka života prýtu (cyklicita): **prýt převážně monocyklický**  
 Hlavní kořen: **chybí**

#### Banka pupenů

Počet pupenů na prýt na povrchu půdy bez pupenů na kořenech: **5**  
 Počet pupenů na prýt v hloubce 0-10 cm bez pupenů na kořenech: **0**  
 Počet pupenů na prýt v hloubce více než 10 cm bez pupenů na kořenech: **0**  
 Velikost podzemní banky pupenů bez pupenů na kořenech: **5**  
 Hloubka podzemní banky pupenů bez pupenů na kořenech [cm]: **1**  
 Počet pupenů na prýt na povrchu půdy včetně pupenů na kořenech: **5**  
 Počet pupenů na prýt v hloubce 0-10 cm včetně pupenů na kořenech: **0**  
 Počet pupenů na prýt v hloubce více než 10 cm včetně pupenů na kořenech: **0**  
 Velikost podzemní banky pupenů včetně pupenů na kořenech: **5**  
 Hloubka podzemní banky pupenů včetně pupenů na kořenech [cm]: **1**

### Způsob výživy

Parazitismus a mykoheterotrofie: **autotrofní**  
 Masožravost: **rostlina není masožravá**  
 Symbiotická fixace dusíku: **bez symbiontů fixujících dusík**

### Karyologie

Počet chromozomů (2n): **42**  
 Stupeň ploidie (x): **6**  
 2C velikost genomu [Mbp]: **30043,41**  
 1Cx monoploidní velikost genomu [Mbp]: **5007,23**  
 Genomický obsah GC bazí: **48.5 %**



## Původ taxonu

Původnost v ČR: **archofyt**

Invazní status: **přechodně zavlečený**

Geografický původ: **anekofyt**

## Stanoviště a sociologie

Výskyt v biotopech

4 Mokřadní a pobřežní bylinná vegetace

4H Vegetace nízkých jednoletých vlhkomilných bylin: **1 - vzácný výskyt**

4I Vegetace nitrofilních jednoletých vlhkomilných bylin: **1 - vzácný výskyt**

4L Nitrofilní bylinné lemy nížinných řek: **1 - vzácný výskyt**

8 Suché trávníky

8C Úzkolisté subkontinentální stepi: **1 - vzácný výskyt**

9 Trávníky písčin a vegetace skalních výchozů

9B Otevřené trávníky kyselých písčin: **1 - vzácný výskyt**

9E Acidofilní vegetace jarních efemér a sukulentů: **1 - vzácný výskyt**

9F Bazilní vegetace jarních efemér a sukulentů: **1 - vzácný výskyt**

13 Antropogenní vegetace

13A Jednoletá ruderalní vegetace: **1 - vzácný výskyt**

13B Jednoletá vegetace polních plevelů: **2 - optimum**

13C Jednoletá vegetace sešlapávaných stanovišť: **1 - vzácný výskyt**

13D Vyrvalá teplomilná ruderalní vegetace: **1 - vzácný výskyt**

Vazba na lesní prostředí

Vazba na lesní prostředí v termofytiku: **0 - taxon se v českých lesích spontánně nevyskytuje**

Vazba na lesní prostředí v mezofytiku a oreofytiku: **0 - taxon se v českých lesích spontánně nevyskytuje**

## Rozšíření a hojnost

Floristická zóna: **submeridionální, meridionální**

Floristická oblast: **Evropa, Západní Asie**

Výškový stupeň v ČR: **nížiny, pahorkatiny**

Frekvence výskytu v základních polích a kvadrantech síťového mapování: 400

taxon.data.freq\_in\_quad: 748

## Ohrožení a ochrana

Červený seznam 2017 (národní kategorie ohrožení): **taxon není zařazen do Červeného seznamu**

Červený seznam 2017 (kategorie ohrožení IUCN): **LC(NA) - málo dotčený (taxon není zařazen do Červeného seznamu)**

Zákonná ochrana: **taxon není zákonem chráněný**



© Dana Michalcová



© Dana Michalcová



© Dana Michalcová



© Dana Michalcová



© Vladimír Motýčka

