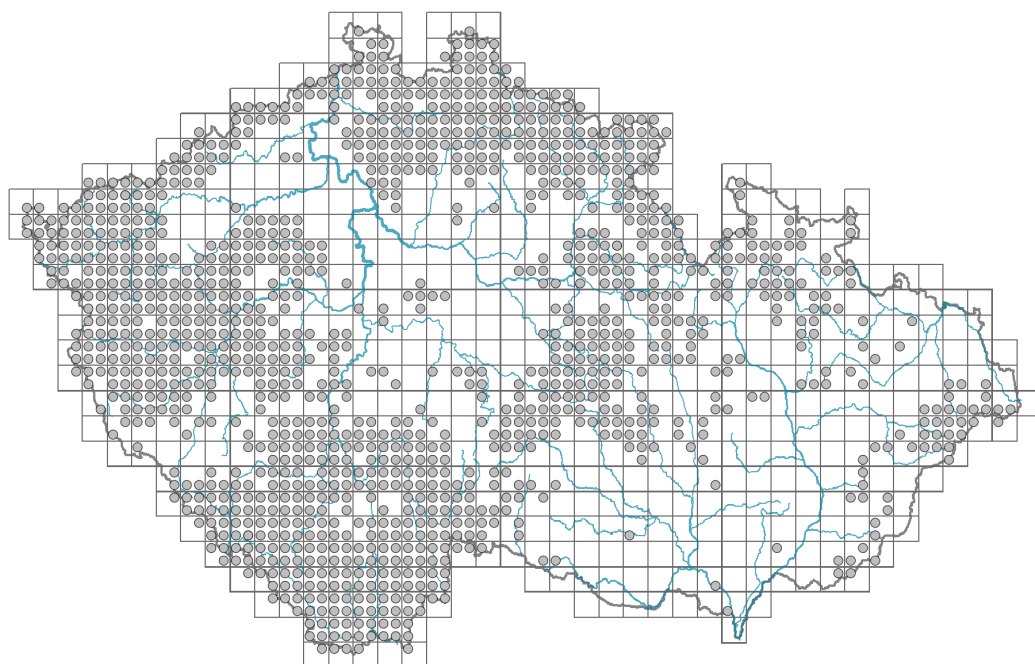


Vaccinium vitis-idaea

Rozšíření



© Petr Veselý

Informace k mapě

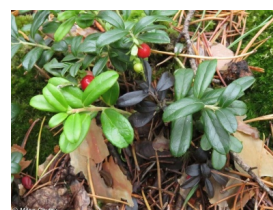
● revidovaný údaj

○ nerevidovaný údaj

V mapě se nezobrazují záznamy bez uvedených souřadnic a záznamy označené jako chybné nebo pochybné.



© Jana Habezová



© Marek Čížek



© Štěpán Koval



© Petr Veselý

Habitus a typ růstu

Výška [m]: **0,1-0,3**

Růstová forma: **keříček**

Životní forma: **chamaefyt**

Životní strategie: **CS - kompetitor/stres tolerátor**

Životní strategie (Pierceho metoda podle vlastností listů): **S**

Životní strategie (Pierceho metoda, C-skóre): **4 %**

Životní strategie (Pierceho metoda, S-skóre): **96 %**

Životní strategie (Pierceho metoda, R-skóre): **0 %**

List

Přítomnost a přeměna listu: **listy přítomny, nejsou přeměněné**

Uspořádání listů na stonku (fyloaxie): **střídavé**

Tvar listu: **jednoduchý - celistvý**

Palisty: **chybějí**

Řapík: **přítomen**

Vytrvalost listů: **stálezelený**

Opadavost listů dřevin: **vždyzelené**

Anatomie listů: **skleromorfní**

Funkční typ listů dřevin: **sklerofylní**

Květ

Doba kvetení [měsíc]: **květen-červenec**

Fáze kvetení: **5 Sorbus aucuparia-Galium odoratum (konec plného jara)**

Barva květu: **bílá**

Symetrie květu: **aktinomorfní (dvě a více rovin souměrnosti)**

Květní obaly: **kalich a koruna**

Srůst koruny/okvětí: **srostlé**

Tvar srostlé koruny nebo srostlého okvětí: **zvonkovitá**

Srůst kalicha: **srostlolupenný**

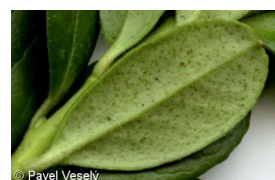
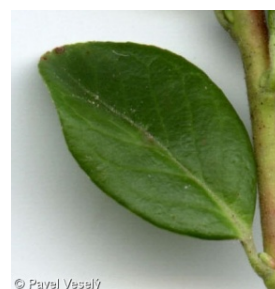
Typ květenství: **hrozen**

Diklinie: **synecický**

Způsob generativního rozmnožování: **smíšená reprodukce**

Způsob opylení: **entomofilie, autogamie**

Spektrum opylovačů: **čmeláci (včela medonosná, samotářské včely, ostatní blanokřídlí, pestřenky, ostatní dvoukřídlí, motýli)**



Plod, semeno a šíření

Typ plodu: **dužnatý plod - bobule**

Barva plodu: **červená**

Způsob rozmnožování: **převážně vegetativně**

Jednotka šíření (diaspora): **semeno, plod, plodenství nebo jeho část**

Strategie šíření: **Cornus (převážně autochorie a endozoochorie)**

Myrmekochorie: **nemyrmekochorní (b)**

Podzemní orgány a klonalita

Stonková metamorfóza: **výběžek**

Typ orgánu klonálního růstu: **hypogeogenní oddenek**

Volně šířitelné klonální potomstvo: **chybí**

Délka života prýtu (cyklicita): **prýt převážně dicyklický nebo polycyklický**

Typ větvení orgánu klonálního růstu stonkového původu: **sympodiální**

Hlavní kořen: **chybí**

Vytrvalost orgánu klonálního růstu [rok]: **3,2**

Počet klonálních potomků: **0,5**

Vzdálenost klonálního šíření [m]: **0,18**

Klonální index: **3**

Banka pupenů

Počet pupenů na prýt na povrchu půdy bez pupenů na kořenech: **7**

Počet pupenů na prýt v hloubce 0-10 cm bez pupenů na kořenech: **15**

Počet pupenů na prýt v hloubce více než 10 cm bez pupenů na kořenech: **4**

Velikost podzemní banky pupenů bez pupenů na kořenech: **25**

Hloubka podzemní banky pupenů bez pupenů na kořenech [cm]: **5**

Počet pupenů na prýt na povrchu půdy včetně pupenů na kořenech: **7**

Počet pupenů na prýt v hloubce 0-10 cm včetně pupenů na kořenech: **15**

Počet pupenů na prýt v hloubce více než 10 cm včetně pupenů na kořenech: **4**

Velikost podzemní banky pupenů včetně pupenů na kořenech: **25**

Hloubka podzemní banky pupenů včetně pupenů na kořenech [cm]: 5

Způsob výživy

Parazitismus a mykoheterotrofie: **autotrofní**

Masožravost: **rostlina není masožravá**

Symbiotická fixace dusíku: **bez symbiontů fixujících dusík**

Karyologie

Počet chromozomů (2n): **24**

Stupeň ploidie (x): **2**

2C velikost genomu [Mbp]: **1949,65**

1Cx monoploidní velikost genomu [Mbp]: **974,82**

Genomický obsah GC bazí: **41.8 %**

Původ taxonu

Původnost v ČR: **původní**

Ekologické indikační hodnoty

Ellenbergovské indikační hodnoty

Indikační hodnota pro světlo: **5x - rostlina polostinných míst, výjimečně rostoucí na plném světle, ale většinou při více než 10 % rozptýleného záření dopadajícího na volnou plochu (generalista)**

Indikační hodnota pro teplotu: **4 - přechod mezi hodnotami 3 a 5**

Indikační hodnota pro vlhkost: **5 - indikátor čerstvých půd, vázaný na půdy s průměrnou vlhostí, chybí na vlhkých a často vysychajících půdách**

Indikační hodnota pro reakci: **2 - přechod mezi hodnotami 1 a 3**

Indikační hodnota pro živiny: **2 - přechod mezi hodnotami 1 a 3**

Indikační hodnota pro salinitu: **0 - netolerantní k solím, glykofyt**

Indikační hodnoty pro disturbanci

Indikační hodnota pro frekvenci disturbance celého porostu: **-1,83**

Indikační hodnota pro frekvenci disturbance bylinného patra: **-1,25**

Indikační hodnota pro intenzitu disturbance celého porostu: **0,21**

Indikační hodnota pro intenzitu disturbance bylinného patra: **0,13**

Indikační hodnota pro disturbanci celého porostu (strukturní index): **0,16**

Indikační hodnota pro disturbanci bylinného patra (strukturní index): **0,15**

Stanoviště a sociologie

Výskyt v biotopech

1 Vegetace skal, sutí a zdí

1B Silikátové skály a droliny: **1 - vzácný výskyt**

2 Vegetace alpských a subalpínských trávníků

2A Alpské trávníky na silikátech: **2 - optimum**

2B Subalpínská vysokobylinná vegetace: **1 - vzácný výskyt**

5 Vegetace pramenišť a rašelinišť

- 5E Kyselá mechová slatiniště a rašelinné louky: **1 - vzácný výskyt**
- 5F Přejídná rašeliniště: **1 - vzácný výskyt**
- 5G Vrchoviště: **3 - dominanta**
- 5H Vlhké rašelinné půdy a vrchovištní šlenky: **1 - vzácný výskyt**
- 6 Louky a mezofilní pastviny
- 6F Střídavě vlhké bezkolencové louky: **1 - vzácný výskyt**
- 7 Acidofilní trávníky
- 7A Subalpínské a horské acidofilní trávníky: **2 - optimum**
- 7B Submontánní smilkové trávníky: **2 - optimum**
- 8 Suché trávníky
- 8F Teplomilná vegetace lesních lemů: **1 - vzácný výskyt**
- 9 Trávníky písčin a vegetace skalních výchozů
- 9B Otevřené trávníky kyselých písčin: **1 - vzácný výskyt**
- 11 Vřesoviště a křoviny
- 11A Suchá nížinná až subalpínská vřesoviště: **3 - dominanta**
- 11D Kosodřevina: **2 - optimum**
- 11H Subalpínské listnaté křoviny: **1 - vzácný výskyt**
- 11I Mokřadní vrbiny: **1 - vzácný výskyt**
- 11R Křoviny a pionýrské lesíky lesních pasek: **1 - vzácný výskyt**
- 12 Lesy
- 12A Mokřadní olšiny: **1 - vzácný výskyt**
- 12B Lužní lesy: **1 - vzácný výskyt**
- 12C Dubohabřiny: **1 - vzácný výskyt**
- 12D Suťové lesy: **1 - vzácný výskyt**
- 12G Acidofilní bučiny: **1 - vzácný výskyt**
- 12I Subkontinentální teplomilné doubravy: **1 - vzácný výskyt**
- 12K Acidofilní doubravy: **2 - optimum**
- 12L Boreokontinentální bory: **2 - optimum**
- 12O Perialpidské bory: **2 - optimum**
- 12P Rašelinné bory: **2 - optimum**
- 12Q Rašelinné březiny: **2 - optimum**
- 12R Acidofilní smrčiny: **2 - optimum**
- 12S Vysokobylinné smrčiny: **1 - vzácný výskyt**
- 12V Smrkové kultury: **1 - vzácný výskyt**
- 12W Borové a modřínové kultury: **1 - vzácný výskyt**
- 13 Antropogenní vegetace
- 13F Bylinná vegetace lesních pasek a ostružiníkové křoviny: **1 - vzácný výskyt**
- Vazba na lesní prostředí
- Vazba na lesní prostředí v mezofytiku a oreofytiku: **2.1 - taxon se vyskytuje v lese i v nelesní vegetaci**
- Diagnostický taxon
- Diagnostický taxon tříd: **[AA Loiseleurio-Vaccinietea](#), [KC Roso pendulinae-Pinetea mugo](#), [LF Vaccinio-Piceetea](#), [RC Oxycocco-Sphagnetea](#)**
- Diagnostický taxon svazů: **[AAA Loiseleurio procumbentis-Vaccinion](#), [KCA Pinion mugo](#), [LFA Festuco-Pinion sylvestris](#), [LFB Dicrano-Pinion sylvestris](#), [LFD Vaccinio uliginosi-Pinion sylvestris](#), [RCA Sphagnion magellanici](#), [TEF Genisto pilosae-Vaccinion](#)**

Diagnostický taxon asociací: [AAA01 Avenello flexuosae-Callunetum vulgaris](#), [AAA02 Junco trifidi-Empetretum hermaphroditi](#), [KCA01 Dryopterido dilatatae-Pinetum mugo](#), [LFA01 Festuco-Pinetum sylvestris](#), [LFB01 Cladino-Pinetum sylvestris](#), [LFB02 Vaccinio myrtilli-Pinetum sylvestris](#), [LFB04 Asplenio cuneifolii-Pinetum sylvestris](#), [LFC04 Soldanello montanae-Piceetum abietis](#), [LFD01 Vaccinio uliginosi-Betuletum pubescentis](#), [LFD02 Vaccinio uliginosi-Pinetum sylvestris](#), [LFD03 Vaccinio-Pinetum montanae](#), [LFD04 Vaccinio uliginosi-Piceetum abietis](#), [RCA03 Vaccinio uliginosi-Pinetum mugo](#), [TEF01 Vaccinio-Callunetum vulgaris](#)

Konstantní taxon

Konstantní taxon tříd: [AA Loiseleurio-Vaccinietea](#), [KC Roso pendulinae-Pinetea mugo](#), [LF Vaccinio-Piceetea](#)

Konstantní taxon svazů: [AAA Loiseleurio procumbentis-Vaccinion](#), [KCA Pinion mugo](#), [LFA Festuco-Pinion sylvestris](#), [LFB Dicrano-Pinion sylvestris](#), [LFD Vaccinio uliginosi-Pinion sylvestris](#), [TEF Genisto pilosae-Vaccinion](#)

Konstantní taxon asociací: [AAA01 Avenello flexuosae-Callunetum vulgaris](#), [AAA02 Junco trifidi-Empetretum hermaphroditi](#), [ACA01 Saxifrago oppositifoliae-Festucetum versicoloris](#), [KCA01 Dryopterido dilatatae-Pinetum mugo](#), [LFA01 Festuco-Pinetum sylvestris](#), [LFB01 Cladino-Pinetum sylvestris](#), [LFB02 Vaccinio myrtilli-Pinetum sylvestris](#), [LFB04 Asplenio cuneifolii-Pinetum sylvestris](#), [LFC04 Soldanello montanae-Piceetum abietis](#), [LFD01 Vaccinio uliginosi-Betuletum pubescentis](#), [LFD02 Vaccinio uliginosi-Pinetum sylvestris](#), [LFD03 Vaccinio-Pinetum montanae](#), [LFD04 Vaccinio uliginosi-Piceetum abietis](#), [RCA02 Andromedo polifoliae-Sphagnetum magellanici](#), [RCA03 Vaccinio uliginosi-Pinetum mugo](#), [TEF01 Vaccinio-Callunetum vulgaris](#), [TEF03 Festuco supinae-Vaccinietum myrtilli](#)

Dominantní taxon

Dominantní taxon asociací: [LFB02 Vaccinio myrtilli-Pinetum sylvestris](#), [LFB04 Asplenio cuneifolii-Pinetum sylvestris](#), [RCA05 Ledo palustris-Pinetum uncinatae](#), [TEF01 Vaccinio-Callunetum vulgaris](#), [TEF02 Calamagrostio arundinaceae-Vaccinietum myrtilli](#)

Indexy ekologické specializace

Index ekologické specializace ve všech vegetačních typech: **4.7**

Index ekologické specializace v nelesní vegetaci: **4.6**

Index ekologické specializace v lesní vegetaci: **5.3**

Kolonizační schopnost

Index kolonizační úspěšnosti v sukcesních stádiích (ICS): **6**

Index kolonizačního potenciálu (ICP): **6**

Optimum sukcesního stáří [roky]: **24**

Rozšíření a hojnost

Floristická zóna: **arktická, boreální, severní temperátní, jižní temperátní, submeridionální**

Floristická oblast: **cirkumpolární**

Rozsah areálu podle gradientu kontinentality: **7**

Výškový stupeň v ČR: **nížiny, pahorkatiny, podhůří, hory, subalpínský stupeň**

Frekvence výskytu v základních polích a kvadrantech síťového mapování: **461**

taxon.data.freq_in_quad: **1241**

Hojnost ve fytocenologických snímcích z ČR

Frekvence výskytu ve fytocenologických snímcích: **2.3 %**

Frekvence výskytu ve fytoocenologických snímcích s pokryvností nad 5 %: **22.1 %**

Frekvence výskytu ve fytoocenologických snímcích s pokryvností nad 25 %: **5.7 %**

Frekvence výskytu ve fytoocenologických snímcích s pokryvností nad 50 %: **1.3 %**

Průměrná procentická pokryvnost ve fytoocenologických snímcích: **6.6 %**

Maximální procentická pokryvnost ve fytoocenologických snímcích: **88 %**

Počet biotopů s výskytem taxonu v ČR

Počet úzce vymezených biotopů s výskytem taxonu: **33**

Počet úzce vymezených biotopů, v nichž má taxon optimum: **12**

Počet široce vymezených biotopů s výskytem taxonu: **10**

Počet široce vymezených biotopů, v nichž má taxon optimum: **5**

Ohrožení a ochrana

Červený seznam 2017 (národní kategorie ohrožení): **taxon není zařazen do Červeného seznamu**

Červený seznam 2017 (kategorie ohrožení IUCN): **LC(NA) - málo dotčený (taxon není zařazen do Červeného seznamu)**

Zákonná ochrana: **taxon není zákonem chráněný**