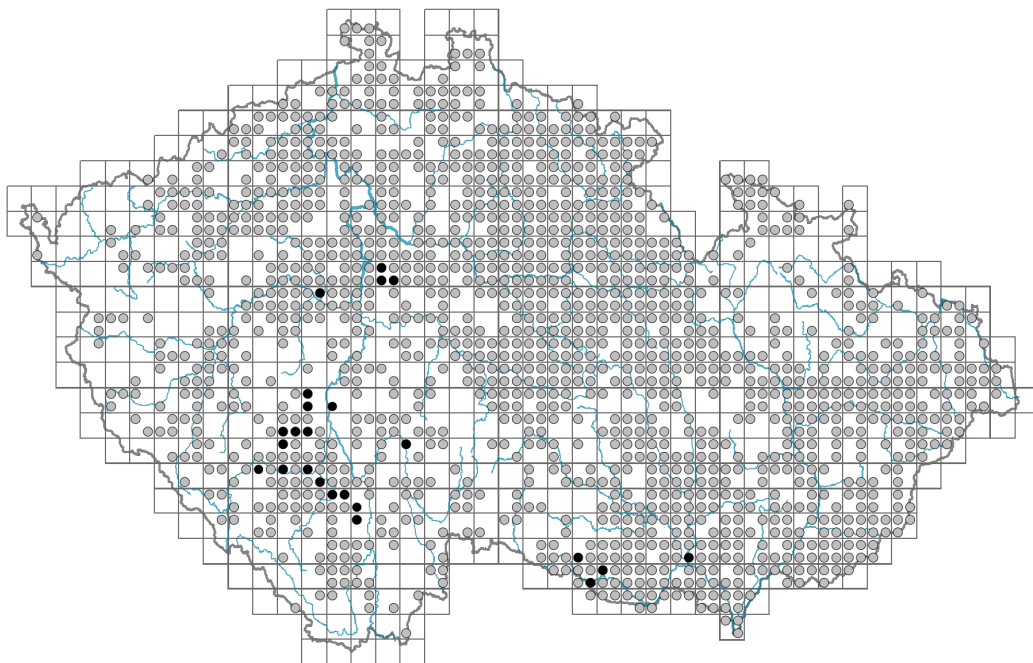


Viola odorata

Rozšíření



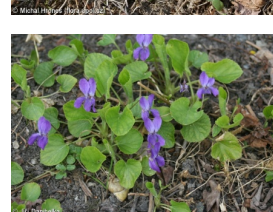
© Pavel Veselý

Informace k mapě

● revidovaný údaj

○ nerevidovaný údaj

V mapě se nezobrazují záznamy bez uvedených souřadnic a záznamy označené jako chybné nebo pochybné.



© Pavel Veselý

Habitus a typ růstu

Výška [m]: **0,1-0,2**

Růstová forma: **klonální bylina**

Životní forma: **hemikryptofyt**

Životní strategie: **CSR - kompetitor/stres tolerátor/ruderál**

Životní strategie (Pierceho metoda podle vlastností listů): **CR/CSR**

Životní strategie (Pierceho metoda, C-skóre): **34.5 %**

Životní strategie (Pierceho metoda, S-skóre): **23 %**

Životní strategie (Pierceho metoda, R-skóre): **42.4 %**

List

Přítomnost a přeměna listu: **listy přítomny, nejsou přeměněné**

Uspořádání listů na stonku (fylofaxe): **v přízemní růžici**

Tvar listu: **jednoduchý - celistvý**

Palisty: **přítomny**

Řapík: **přítomen**

Vytrvalost listů: **stálezelený**

Anatomie listů: **mezomorfní**

Květ

Doba kvetení [měsíc]: **březen-duben**

Fáze kvetení: **2 Acer platanoides-Anemone nemorosa (začátek časného jara)**

Barva květu: **bílá, růžová, fialová**

Symetrie květu: **zygomorfní (jedna rovina souměrnosti)**

Květní obaly: **kalich a koruna**

Srůst koruny/okvětí: **volné**

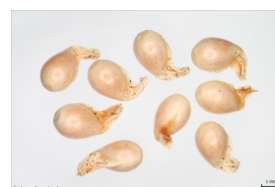
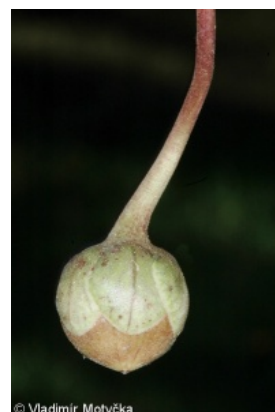
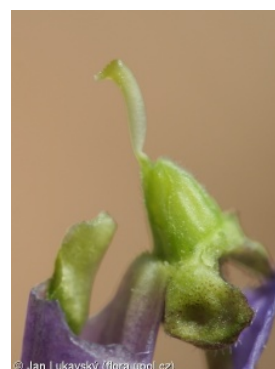
Srůst kalicha: **volnolupenný**

Typ květenství: **květy jednotlivé**

Diklinie: **synecický**

Způsob generativního rozmnožování: **smíšená reprodukce**

Způsob opylení: **entomofilie, kleistogamie**



Plod, semeno a šíření

Typ plodu: **suchý plod - tobolka**

Barva plodu: **hnědá**

Způsob rozmnožování: **semeny/sporami a vegetativně**

Jednotka šíření (diaspora): **semeno**

Strategie šíření: **Allium (převážně autochorie)**

Myrmekochorie: **myrmekochorní**

Podzemní orgány a klonalita

Stonková metamorfóza: **výběžek, oddenek**

Zásobní orgán: **výběžek, oddenek**

Typ orgánu klonálního růstu: **nadzemní kořenicí stonek**

Volně šířitelné klonální potomstvo: **chybí**

Délka života prýtu (cyklicita): **prýt převážně monocyklický**

Typ větvení orgánu klonálního růstu stonkového původu: **monopodiální**

Hlavní kořen: **chybí**

Vytrvalost orgánu klonálního růstu [rok]: **2,5**

Počet klonálních potomků: **3,3**

Vzdálenost klonálního šíření [m]: **0,07**

Klonální index: **5**

Banka pupenů

Počet pupenů na prýt na povrchu půdy bez pupenů na kořenech: **15**

Počet pupenů na prýt v hloubce 0-10 cm bez pupenů na kořenech: **15**

Počet pupenů na prýt v hloubce více než 10 cm bez pupenů na kořenech: **0**

Velikost podzemní banky pupenů bez pupenů na kořenech: **30**

Hloubka podzemní banky pupenů bez pupenů na kořenech [cm]: **3**

Počet pupenů na prýt na povrchu půdy včetně pupenů na kořenech: **15**

Počet pupenů na prýt v hloubce 0-10 cm včetně pupenů na kořenech: **15**

Počet pupenů na prýt v hloubce více než 10 cm včetně pupenů na kořenech: **0**

Velikost podzemní banky pupenů včetně pupenů na kořenech: **30**

Hloubka podzemní banky pupenů včetně pupenů na kořenech [cm]: **3**

Způsob výživy

Parazitismus a mykoheterotrofie: **autotrofní**

Masožravost: **rostlina není masožravá**

Symbiotická fixace dusíku: **bez symbiontů fixujících dusík**

Karyologie

Počet chromozomů (2n): **20**

Stupeň ploidie (x): **4**

2C velikost genomu [Mbp]: **1312,94**

1Cx monoploidní velikost genomu [Mbp]: **328,24**

Genomický obsah GC bazí: **41.2 %**

Původ taxonu

Původnost v ČR: **archofyt**

Invazní status: **zdomácnělý**

Geografický původ: **Středomoří**

Doba zavlečení: **raný a vrcholný středověk (550-1200)**

Způsob zavlečení: **úmyslné zavlečení - okrasná rostlina**

Ekologické indikační hodnoty

Ellenbergovské indikační hodnoty

Indikační hodnota pro světlo: **5x - rostlina polostinných míst, výjimečně rostoucí na plném světle, ale většinou při více než 10 % rozptýleného záření dopadajícího na volnou plochu (generalista)**

Indikační hodnota pro teplotu: **6 - přechod mezi hodnotami 5 a 7**

Indikační hodnota pro vlhkost: **5 - indikátor čerstvých půd, vázaný na půdy s průměrnou vlhostí, chybí na vlhkých a často vysychajících půdách**

Indikační hodnota pro reakci: **7x - indikátor mírně kyselých až bazických podmínek, nikdy se nevyskytující v silně kyselých podmínkách (generalista)**

Indikační hodnota pro živiny: **7 - častější výskyt na živinami bohatých než na průměrných místech a jen výjimečně na chudších místech**

Indikační hodnota pro salinitu: **0 - netolerantní k solím, glykofyt**

Indikační hodnoty pro disturbanci

Indikační hodnota pro frekvenci disturbance celého porostu: **-1,6**

Indikační hodnota pro frekvenci disturbance bylinného patra: **-0,89**

Indikační hodnota pro intenzitu disturbance celého porostu: **0,35**

Indikační hodnota pro intenzitu disturbance bylinného patra: **0,28**

Indikační hodnota pro disturbanci celého porostu (strukturní index): **0,24**

Indikační hodnota pro disturbanci bylinného patra (strukturní index): **0,25**

Stanoviště a sociologie

Výskyt v biotopech

1 Vegetace skal, sutí a zdí

1C Zdi: **1 - vzácný výskyt**

1D Pohyblivé vápnité sutě: **1 - vzácný výskyt**

6 Louky a mezofilní pastviny

6A Mezofilní ovsíkové louky: **1 - vzácný výskyt**

8 Suché trávníky



© Pavel Veselý



© Pavel Veselý



© Pavel Veselý



© Michal Hroneš (flora.ubol.cz)



© Magdalena Lučanová

8F Teplomilná vegetace lesních lemů: **1 - vzácný výskyt**

11 Vřesoviště a křoviny

11L Vysoké mezofilní a xerofilní křoviny: **1 - vzácný výskyt**

11N Nízké xerofilní křoviny: **1 - vzácný výskyt**

11R Křoviny a pionýrské lesíky lesních pasek: **2 - optimum**

12 Lesy

12B Lužní lesy: **1 - vzácný výskyt**

12C Dubohabřiny: **1 - vzácný výskyt**

12D Suťové lesy: **2 - optimum**

12E Květnaté bučiny: **1 - vzácný výskyt**

12H Perialpidské bazofilní teplomilné doubravy: **2 - optimum**

12I Subkontinentální teplomilné doubravy: **1 - vzácný výskyt**

12J Acidofilní teplomilné doubravy: **1 - vzácný výskyt**

12T Akátiny: **2 - optimum**

12U Lesní kultury nepůvodních listnatých dřevin: **2 - optimum**

12V Smrkové kultury: **1 - vzácný výskyt**

12W Borové a modřínové kultury: **1 - vzácný výskyt**

13 Antropogenní vegetace

13D Vytrvalá teplomilná ruderalní vegetace: **1 - vzácný výskyt**

13E Vytrvalá nitrofilní bylinná vegetace mezických stanovišť: **2 - optimum**

13F Bylinná vegetace lesních pasek a ostružiníkové křoviny: **1 - vzácný výskyt**

Vazba na lesní prostředí

Vazba na lesní prostředí v termofytiku: **2.1 - taxon se vyskytuje v lese i v nelesní vegetaci**

Vazba na lesní prostředí v mezofytiku a oreofytiku: **2.1 - taxon se vyskytuje v lese i v nelesní vegetaci**

Diagnostický taxon

Diagnostický taxon svazů: [XDD Geo urbani-Alliarion petiolatae](#)

Diagnostický taxon asociací: [XCB11 Asclepiadetum syriacae](#), [XDD01 Alliarion petiolatae-Chaerophylletum temuli](#), [XDD03 Anthriscetum trichospermae](#)

Konstantní taxon

Konstantní taxon asociací: [XDD03 Anthriscetum trichospermae](#)

Indexy ekologické specializace

Index ekologické specializace ve všech vegetačních typech: **3.8**

Index ekologické specializace v nelesní vegetaci: **3.9**

Index ekologické specializace v lesní vegetaci: **4.6**

Kolonizační schopnost

Index kolonizační úspěšnosti v sukcesních stádiích (ICS): **6**

Index kolonizačního potenciálu (ICP): **9**

Optimum sukcesního stáří [roky]: **39**

Rozšíření a hojnost

Floristická zóna: **severní temperátní, jižní temperátní, submeridionální, meridionální**

Floristická oblast: **Evropa**

Rozsah areálu podle gradientu kontinentality: **5**



© Pavel Veselý

Výškový stupeň v ČR: **nížiny, pahorkatiny, podhůří**

Frekvence výskytu v základních polích a kvadrantech síťového mapování: 547

taxon.data.freq_in_quad: 1421

Hojnost ve fytoocenologických snímcích z ČR

Frekvence výskytu ve fytoocenologických snímcích: **0.5 %**

Frekvence výskytu ve fytoocenologických snímcích s pokryvností nad 5 %: **7.4 %**

Frekvence výskytu ve fytoocenologických snímcích s pokryvností nad 25 %: **0 %**

Frekvence výskytu ve fytoocenologických snímcích s pokryvností nad 50 %: **0 %**

Průměrná procentická pokryvnost ve fytoocenologických snímcích: **2.9 %**

Maximální procentická pokryvnost ve fytoocenologických snímcích: **18 %**

Počet biotopů s výskytem taxonu v ČR

Počet úzce vymezených biotopů s výskytem taxonu: **21**

Počet úzce vymezených biotopů, v nichž má taxon optimum: **6**

Počet široce vymezených biotopů s výskytem taxonu: **6**

Počet široce vymezených biotopů, v nichž má taxon optimum: **3**

Ohrožení a ochrana

Červený seznam 2017 (národní kategorie ohrožení): **taxon není zařazen do Červeného seznamu**

Červený seznam 2017 (kategorie ohrožení IUCN): **LC(NA) - málo dotčený (taxon není zařazen do Červeného seznamu)**

Zákonná ochrana: **taxon není zákonem chráněný**