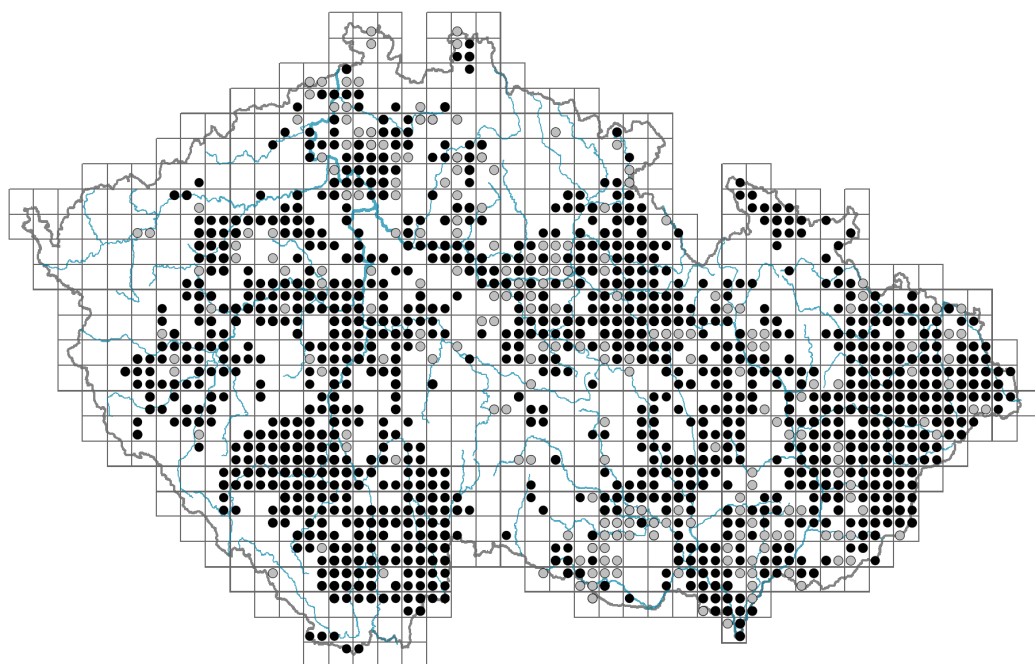


# Viscum album

## Rozšíření



© Petr Václavík

### Informace k mapě

● revidovaný údaj

○ nerevidovaný údaj

V mapě se nezobrazují záznamy bez uvedených souřadnic a záznamy označené jako chybné nebo pochybné.



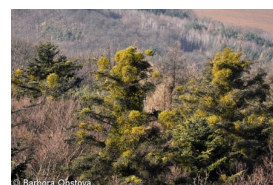
© Karel Holbovy



© Karel Holbovy



© Dana Michalčová



© Barbora Čestná

## Habitus a typ růstu

Růstová forma: **parazitický epifyt**

Životní forma: **makrofanerofyt**

Životní strategie (Pierceho metoda podle vlastností listů): **S**

Životní strategie (Pierceho metoda, C-skóre): **11.5 %**

Životní strategie (Pierceho metoda, S-skóre): **88.5 %**

Životní strategie (Pierceho metoda, R-skóre): **0 %**

## List

Přítomnost a přeměna listu: **listy přítomny, nejsou přeměněné**

Uspořádání listů na stonku (fylotaxe): **vstřícné**

Tvar listu: **jednoduchý - celistvý**

Palisty: **chybějí**

Řapík: **chybí**

Vytrvalost listů: **stálezelený**

Opadavost listů dřevin: **vždyzelené**

Anatomie listů: **skleromorfní**

Funkční typ listů dřevin: **sklerofylní**

## Květ

Doba kvetení [měsíc]: **únor-duben**

Barva květu: **žlutozelená**  
 Květní obaly: **okvětí**  
 Srůst koruny/okvětí: **redukované**  
 Typ květenství: **vidlan**  
 Způsob generativního rozmnožování: **alogamie**  
 Způsob opylení: **entomofilie**

### Plod, semeno a šíření

Typ plodu: **dužnatý plod - bobule**  
 Barva plodu: **bílá**  
 Způsob rozmnožování: **výhradně semeny/sporami**  
 Jednotka šíření (diaspora): **semeno, plod, plodentství nebo jeho část**  
 Strategie šíření: **Cornus (převážně autochorie a endozoochorie)**  
 Myrmekochorie: **nemyrmekochorní (b)**

### Podzemní orgány a klonalita

Umístění pupenů na kořenech: **boční a adventivní kořeny**  
 Role pupenů na kořenech v životním cyklu rostliny: **nezbytné**  
 Banka pupenů  
 Počet pupenů na prýt na povrchu půdy bez pupenů na kořenech: **0**  
 Počet pupenů na prýt v hloubce 0-10 cm bez pupenů na kořenech: **0**  
 Počet pupenů na prýt v hloubce více než 10 cm bez pupenů na kořenech: **0**  
 Velikost podzemní banky pupenů bez pupenů na kořenech: **0**  
 Počet pupenů na prýt na povrchu půdy včetně pupenů na kořenech: **0**  
 Počet pupenů na prýt v hloubce 0-10 cm včetně pupenů na kořenech: **0**  
 Počet pupenů na prýt v hloubce více než 10 cm včetně pupenů na kořenech: **0**  
 Velikost podzemní banky pupenů včetně pupenů na kořenech: **0**

### Způsob výživy

Parazitismus a mykoheterotrofie: **stonkový poloparazit**  
 Masožravost: **rostlina není masožravá**  
 Symbiotická fixace dusíku: **bez symbiontů fixujících dusík**

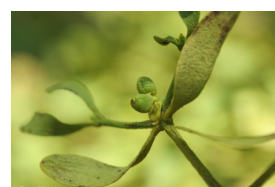
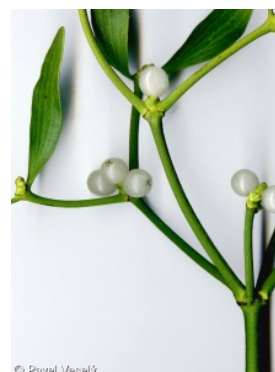
### Karyologie

Počet chromozomů (2n): **20**  
 Stupeň ploidie (x): **2**  
 2C velikost genomu [Mbp]: **148670,74**  
 1Cx monoploidní velikost genomu [Mbp]: **74335,37**

### Původ taxonu

Původnost v ČR: **původní**

### Ekologické indikační hodnoty



## Ellenbergovské indikační hodnoty

Indikační hodnota pro světlo: **8 - rostlina světlých míst, jen výjimečně rostoucí při méně než 40 % rozptýleného záření dopadajícího na volnou plochu**

Indikační hodnota pro teplotu: **6 - přechod mezi hodnotami 5 a 7**

Indikační hodnota pro vlhkost: **3 - taxon chybějící na vlhkých půdách**

Indikační hodnoty pro disturbanci

Indikační hodnota pro frekvenci disturbance celého porostu: **-2**

Indikační hodnota pro frekvenci disturbance bylinného patra: **-0,7**

Indikační hodnota pro intenzitu disturbance celého porostu: **0,21**

Indikační hodnota pro intenzitu disturbance bylinného patra: **0,03**

Indikační hodnota pro disturbanci celého porostu (strukturní index): **0,02**

Indikační hodnota pro disturbanci bylinného patra (strukturní index): **0,02**

## Stanoviště a sociologie

Výskyt v biotopech

11 Vřesoviště a křoviny

11J Vrbové křoviny hlinitých a písčitých náplavů: **1 - vzácný výskyt**

11L Vysoké mezofilní a xerofilní křoviny: **1 - vzácný výskyt**

12 Lesy

12B Lužní lesy: **1 - vzácný výskyt**

12C Dubohabřiny: **2 - optimum**

12D Suťové lesy: **2 - optimum**

12E Květnaté bučiny: **2 - optimum**

12F Vápnomilné bučiny: **1 - vzácný výskyt**

12G Acidofilní bučiny: **2 - optimum**

12H Perialpidské bazifilní teplomilné doubravy: **1 - vzácný výskyt**

12I Subkontinentální teplomilné doubravy: **1 - vzácný výskyt**

12J Acidofilní teplomilné doubravy: **1 - vzácný výskyt**

12K Acidofilní doubravy: **2 - optimum**

12L Boreokontinentální bory: **2 - optimum**

12O Perialpidské bory: **2 - optimum**

12R Acidofilní smrčiny: **1 - vzácný výskyt**

12T Akátiny: **1 - vzácný výskyt**

12U Lesní kultury nepůvodních listnatých dřevin: **2 - optimum**

12V Smrkové kultury: **1 - vzácný výskyt**

12W Borové a modřínové kultury: **2 - optimum**

Indexy ekologické specializace

Index ekologické specializace ve všech vegetačních typech: **5.1**

Index ekologické specializace v lesní vegetaci: **5**

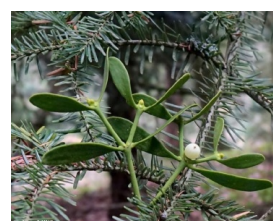
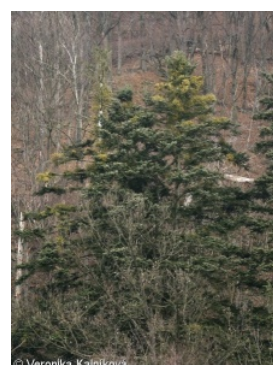
Kolonizační schopnost

Index kolonizační úspěšnosti v sukcesních stádiích (ICS): **1**

Index kolonizačního potenciálu (ICP): **1**

## Rozšíření a hojnost

Výškový stupeň v ČR: **nížiny, pahorkatiny, podhůří, hory**



Expanzivní taxon v regionu: **Česko-moravské mezofytikum, Panonské termofytikum, Karpatské mezofytikum**

Frekvence výskytu v základních polích a kvadrantech síťového mapování: 470

taxon.data.freq\_in\_quad: 1259

Hojnost ve fytoocenologických snímcích z ČR

Frekvence výskytu ve fytoocenologických snímcích: **0.3 %**

Frekvence výskytu ve fytoocenologických snímcích s pokryvností nad 5 %: **0 %**

Frekvence výskytu ve fytoocenologických snímcích s pokryvností nad 25 %: **0 %**

Frekvence výskytu ve fytoocenologických snímcích s pokryvností nad 50 %: **0 %**

Průměrná procentická pokryvnost ve fytoocenologických snímcích: **2 %**

Maximální procentická pokryvnost ve fytoocenologických snímcích: **3 %**

Počet biotopů s výskytem taxonu v ČR

Počet úzce vymezených biotopů s výskytem taxonu: **19**

Počet úzce vymezených biotopů, v nichž má taxon optimum: **9**

Počet široce vymezených biotopů s výskytem taxonu: **2**

Počet široce vymezených biotopů, v nichž má taxon optimum: **1**

## Ohrožení a ochrana

Zákonná ochrana: **taxon není zákonem chráněný**

