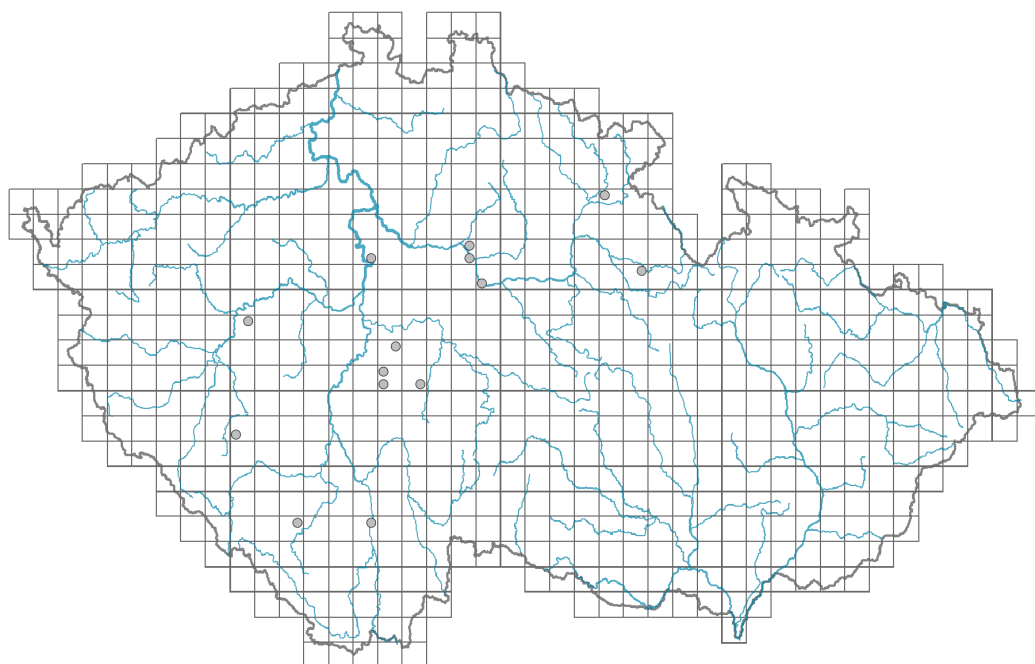


# Wisteria sinensis

## Rozšíření



© Dana Michalcová

### Informace k mapě

● revidovaný údaj

○ nerevidovaný údaj

V mapě se nezobrazují záznamy bez uvedených souřadnic a záznamy označené jako chybné nebo pochybné.

## Habitus a typ růstu

Výška [m]: **2-12**

Růstová forma: **dřevnatá liána**

Životní forma: **nanofanerofyt (makrofanerofyt)**

Životní strategie (Pierceho metoda podle vlastností listů): **CSR**

Životní strategie (Pierceho metoda, C-skóre): **27.3 %**

Životní strategie (Pierceho metoda, S-skóre): **37 %**

Životní strategie (Pierceho metoda, R-skóre): **35.8 %**

## List

Přítomnost a přeměna listu: **listy přítomny, nejsou přeměněné**

Uspořádání listů na stonku (fyloaxie): **střídavé**

Tvar listu: **složený - lichožpeřený**

Palisty: **přítomny**

Řapík: **přítomen**

Opadavost listů dřevin: **opadavé na zimu**

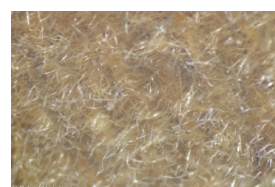
Funkční typ listů dřevin: **široké opadavé nebo poloopadavé**



© Dana Michalcová



© Dana Michalcová



© Petr Štěpánek

## Květ

Doba kvetení [měsíc]: **duben-červen**

Barva květu: **bílá, fialová**

Symetrie květu: **zygomorfní (jedna rovina souměrnosti)**

Květní obaly: **kalich a koruna**

Srůst koruny/okvěti: **volné**

Srůst kalicha: **srostlolupenný**

Typ květenství: **hrozen**

### Plod, semeno a šíření

Typ plodu: **suchý plod - lusk**

Barva plodu: **zelená, žlutá**

Myrmekochorie: **myrmekochorní**

### Způsob výživy

Parazitismus a mykoheterotrofie: **autotrofní**

Masožravost: **rostlina není masožravá**

Symbiotická fixace dusíku: **symbióza s rhizobii**

### Původ taxonu

Původnost v ČR: **neofyt**

Invazní status: **přechodně zavlečený**

Geografický původ: **Asie**

Rok zplanění: **2018**

Doba zavlečení: **současnost (po roce 2000)**

Způsob zavlečení: **úmyslné zavlečení - okrasná rostlina**

### Stanoviště a sociologie

Vazba na lesní prostředí

Vazba na lesní prostředí v termofytiku: **0 - taxon se v českých lesích spontánně nevyskytuje**

Vazba na lesní prostředí v mezofytiku a oreofytiku: **0 - taxon se v českých lesích spontánně nevyskytuje**

### Ohrožení a ochrana

Červený seznam 2017 (národní kategorie ohrožení): **taxon není zařazen do Červeného seznamu**

Červený seznam 2017 (kategorie ohrožení IUCN): **LC(NA) - málo dotčený (taxon není zařazen do Červeného seznamu)**

Zákonná ochrana: **taxon není zákonem chráněný**

