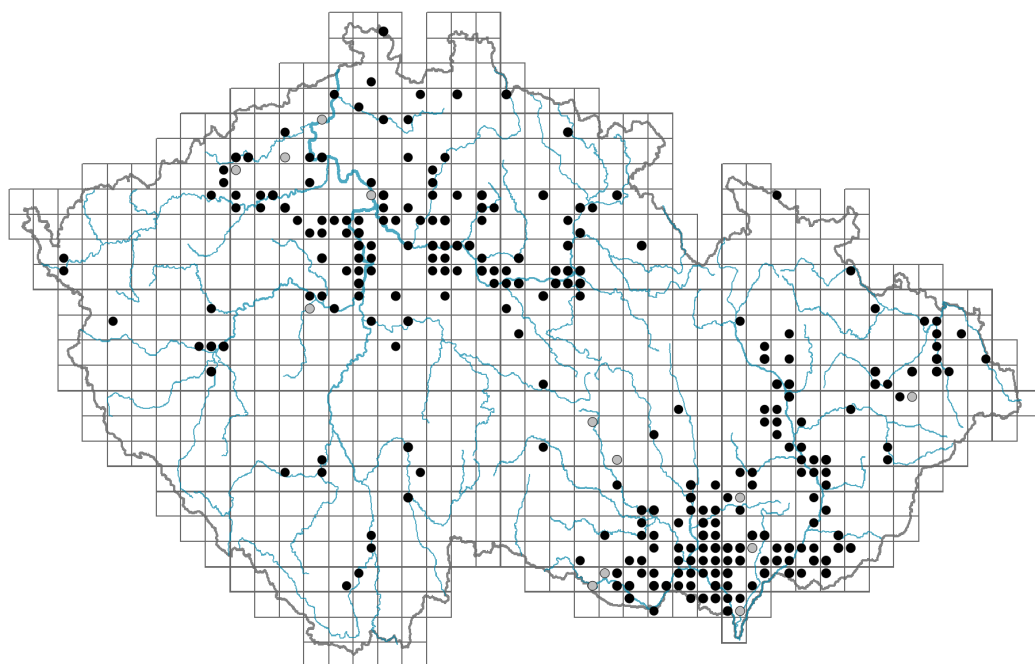


Xanthium strumarium

Rozšíření



© Petr Vesslý

Informace k mapě

● revidovaný údaj

○ nerevidovaný údaj

V mapě se nezobrazují záznamy bez uvedených souřadnic a záznamy označené jako chybné nebo pochybné.



Habitus a typ růstu

Výška [m]: **0,2-1**

Růstová forma: **jednoletá bylina**

Životní forma: **terofyt**

Životní strategie: **CR - kompetitor/ruderál**

Životní strategie (Pierceho metoda podle vlastností listů): **C/CSR**

Životní strategie (Pierceho metoda, C-skóre): **57 %**

Životní strategie (Pierceho metoda, S-skóre): **15.3 %**

Životní strategie (Pierceho metoda, R-skóre): **27.7 %**

List

Přítomnost a přeměna listu: **listy přítomny, nejsou přeměněné**

Uspořádání listů na stonku (fyloaxie): **střídavé**

Tvar listu: **jednoduchý - celistvý**

Palisty: **chybějí**

Řapík: **přítomen**

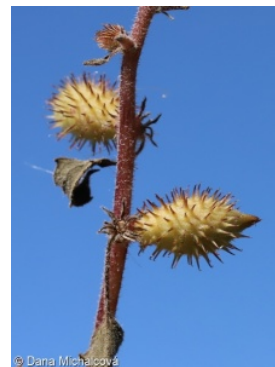
Vytrvalost listů: **letní**

Anatomie listů: **skleromorfní**

Květ

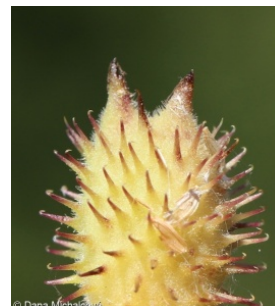
Doba kvetení [měsíc]: **červenec-říjen**

Barva květu: **zelená**
 Symetrie květu: **aktinomorfní (dvě a více rovin souměrnosti)**
 Květní obaly: **kalich chybí, koruna někdy přítomna**
 Srůst koruny/okvětí: **srostlé**
 Tvar srostlé koruny nebo srostlého okvětí: **trubkovitá**
 Typ květenství: **lata úborů**
 Diklinie: **jednodomý**
 Způsob generativního rozmnožování: **fakultativní autogamie**
 Způsob opylení: **anemofilie, autogamie**



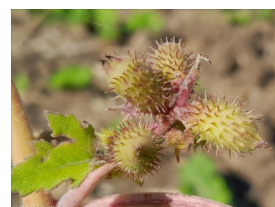
Plod, semeno a šíření

Typ plodu: **suchý plod - nažka**
 Barva plodu: **zelená, žlutá, hnědá**
 Způsob rozmnožování: **výhradně semeny/sporami**
 Jednotka šíření (diaspora): **plod, plodenství nebo jeho část**
 Strategie šíření: **Bidens (převážně autochorie a epizoochorie)**
 Myrmekochorie: **nemyrmekochorní (b)**



Podzemní orgány a klonalita

Délka života prýtu (cyklicita): **prýt převážně monocyklický**
 Hlavní kořen: **přítomen**
 Banka pupenů
 Počet pupenů na prýt na povrchu půdy bez pupenů na kořenech: **5**
 Počet pupenů na prýt v hloubce 0-10 cm bez pupenů na kořenech: **0**
 Počet pupenů na prýt v hloubce více než 10 cm bez pupenů na kořenech: **0**
 Velikost podzemní banky pupenů bez pupenů na kořenech: **5**
 Hloubka podzemní banky pupenů bez pupenů na kořenech [cm]: **1**
 Počet pupenů na prýt na povrchu půdy včetně pupenů na kořenech: **5**
 Počet pupenů na prýt v hloubce 0-10 cm včetně pupenů na kořenech: **0**
 Počet pupenů na prýt v hloubce více než 10 cm včetně pupenů na kořenech: **0**
 Velikost podzemní banky pupenů včetně pupenů na kořenech: **5**
 Hloubka podzemní banky pupenů včetně pupenů na kořenech [cm]: **1**

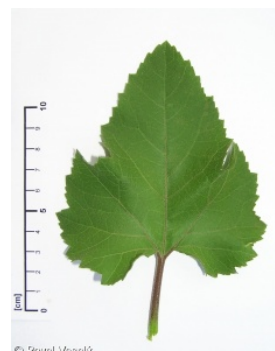


Způsob výživy

Parazitismus a mykoheterotrofie: **autotrofní**
 Masožravost: **rostlina není masožravá**
 Symbiotická fixace dusíku: **bez symbiontů fixujících dusík**

Původ taxonu

Původnost v ČR: **archofyt**
 Invazní status: **zdomácnělý**
 Geografický původ: **Evropa, Středomoří**
 Doba zavlečení: **raný a vrcholný středověk (550-1200)**
 Způsob zavlečení: **neúmyslné zavlečení - člověk, neúmyslné zavlečení - přírodní vektory**



Ekologické indikační hodnoty

Ellenbergovské indikační hodnoty

Indikační hodnota pro světlo: **8** - rostlina světlých míst, jen výjimečně rostoucí při méně než 40 % rozptýleného záření dopadajícího na volnou plochu

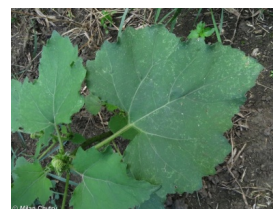
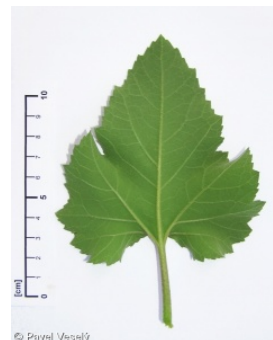
Indikační hodnota pro teplotu: **7** - indikátor tepla, vyskytující se v relativně teplých nížinách

Indikační hodnota pro vlhkost: **6** - přechod mezi hodnotami 5 a 7

Indikační hodnota pro reakci: **7** - indikátor mírně kyselých až bazických podmínek, nikdy se nevyskytující v silně kyselých podmínkách

Indikační hodnota pro živiny: **7** - častější výskyt na živinami bohatých než na průměrných místech a jen výjimečně na chudších místech

Indikační hodnota pro salinitu: **2** - oligohalinní, často na půdách s velmi malým obsahem solí



Stanoviště a sociologie

Výskyt v biotopech

4 Mokřadní a pobřežní bylinná vegetace

4B Slanomilné rákosiny a ostricové porosty: **1** - vzácný výskyt

4H Vegetace nízkých jednoletých vlhkomilných bylin: **1** - vzácný výskyt

4I Vegetace nitrofilních jednoletých vlhkomilných bylin: **2** - optimum

4L Nitrofilní bylinné lemy nížinných řek: **1** - vzácný výskyt

6 Louky a mezofilní pastviny

6D Aluviální louky nížinných řek: **1** - vzácný výskyt

6G Vegetace vlhkých narušovaných půd: **2** - optimum

10 Vegetace slanisk

10G Kontinentální vegetace jednoletých halofilních trav: **1** - vzácný výskyt

13 Antropogenní vegetace

13A Jednoletá ruderalní vegetace: **1** - vzácný výskyt

Vazba na lesní prostředí

Vazba na lesní prostředí v termofytiku: **0** - taxon se v českých lesích spontánně nevyskytuje

Vazba na lesní prostředí v mezofytiku a oreofytiku: **0** - taxon se v českých lesích spontánně nevyskytuje

Indexy ekologické specializace

Index ekologické specializace ve všech vegetačních typech: **4.4**

Index ekologické specializace v nelesní vegetaci: **4.3**

Rozšíření a hojnost

Floristická zóna: **severní temperátní, jižní temperátní, submeridionální, meridionální**

Floristická oblast: **Evropa, Západní Asie**

Rozsah areálu podle gradientu kontinentality: **8**

Výškový stupeň v ČR: **nížiny, pahorkatiny**

Frekvence výskytu v základních polích a kvadrantech síťového mapování: 177

taxon.data.freq_in_quad: 284

Hojnost ve fytoocenologických snímcích z ČR

Frekvence výskytu ve fytoocenologických snímcích: **0 %**

Frekvence výskytu ve fytoocenologických snímcích s pokryvností nad 5 %: **12.5 %**

Frekvence výskytu ve fytoocenologických snímcích s pokryvností nad 25 %: **0 %**

Frekvence výskytu ve fytoocenologických snímcích s pokryvností nad 50 %: **0 %**

Průměrná procentická pokryvnost ve fytoocenologických snímcích: **3.9 %**

Maximální procentická pokryvnost ve fytoocenologických snímcích: **18 %**

Počet biotopů s výskytem taxonu v ČR

Počet úzce vymezených biotopů s výskytem taxonu: **8**

Počet úzce vymezených biotopů, v nichž má taxon optimum: **2**

Počet široce vymezených biotopů s výskytem taxonu: **4**

Počet široce vymezených biotopů, v nichž má taxon optimum: **2**

Ohrožení a ochrana

Červený seznam 2017 (národní kategorie ohrožení): **C1t - kriticky ohrožený taxon, ustupující**

Červený seznam 2017 (kategorie ohrožení IUCN): **EN - ohrožený**

Zákonná ochrana: **taxon není zákonem chráněný**

