

# Rubus sect. *Corylifolii*

## Rozšíření



© Vladimír Nejeschleba

### Informace k mapě

● revidovaný údaj

● nerevidovaný údaj

V mapě se nezobrazují záznamy bez uvedených souřadnic a záznamy označené jako chybné nebo pochybné.

## Habitus a typ růstu

Životní forma: **nanofanerofyt**

Životní strategie: **C - kompetitor**

Životní strategie (Pierceho metoda podle vlastností listů): **C/CSR**

Životní strategie (Pierceho metoda, C-skóre): **54 %**

Životní strategie (Pierceho metoda, S-skóre): **28.5 %**

Životní strategie (Pierceho metoda, R-skóre): **17.5 %**

## List

Přítomnost a přeměna listu: **listy přítomny, nejsou přeměněné**

Uspořádání listů na stonku (fylotaxe): **střídavé**

Tvar listu: **složený - trojčetný, složený - dlanitě složený pětičetný**

Palisty: **přítomny**

Řapík: **přítomen**

Anatomie listů: **mezomorfní**

## Květ

Barva květu: **bílá, zelenobílá, růžová**

Symetrie květu: **aktinomorfni (dvě a více rovin souměrnosti)**

Květní obaly: **kalich a koruna**

Srůst koruny/okvětí: **volné**



© Vladimír Nejeschleba



© Vladimír Nejeschleba



© Vladimír Nejeschleba

Srůst kalicha: **volnolupenný**  
 Typ květenství: **lata, lata chocholíků**  
 Diklinie: **syncický**  
 Způsob opylení: **entomofilie, autogamie**

### Plod, semeno a šíření

Typ plodu: **dužnatý plod - souplodí peckoviček**  
 Způsob rozmnožování: **semeny/sporami a vegetativně**  
 Jednotka šíření (diaspora): **semeno, plod, plodnoství nebo jeho část**  
 Strategie šíření: **Cornus (převážně autochorie a endozoochorie)**  
 Myrmekochorie: **nemyrmekochorní (b)**

### Podzemní orgány a klonalita

Stonková metamorfóza: **výběžek**

### Způsob výživy

Parazitismus a mykoheterotrofie: **autotrofní**  
 Masožravost: **rostlina není masožravá**  
 Symbiotická fixace dusíku: **bez symbiontů fixujících dusík**

### Karyologie

Počet chromozomů (2n): **35**  
 Stupeň ploidie (x): **5**  
 2C velikost genomu [Mbp]: **1571,01**  
 1Cx monoploidní velikost genomu [Mbp]: **314,2**

### Původ taxonu

Původnost v ČR: **původní**

### Stanoviště a sociologie

Vazba na lesní prostředí

Vazba na lesní prostředí v termofytiku: **2.2 - taxon se vyskytuje zčásti v lese, ale převážně v nelesní vegetaci**

Vazba na lesní prostředí v mezofytiku a oreofytiku: **2.2 - taxon se vyskytuje zčásti v lese, ale převážně v nelesní vegetaci**

### Rozšíření a hojnost

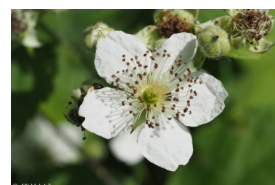
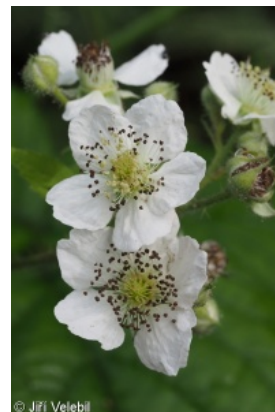
Floristická oblast: **Evropa**

Frekvence výskytu v základních polích a kvadrantech síťového mapování: 602

taxon.data.freq\_in\_quad: 1963

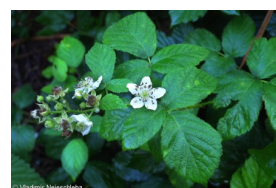


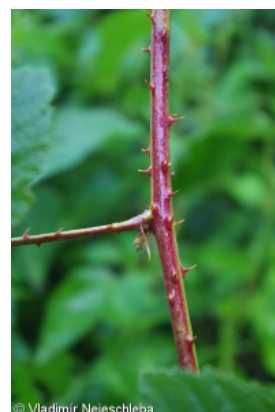






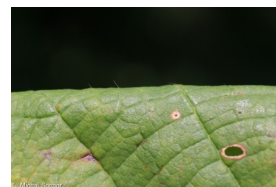
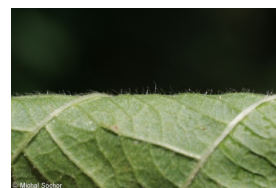
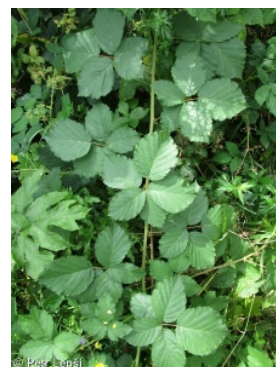




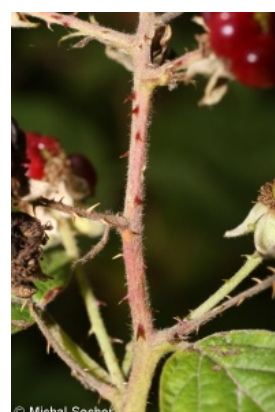




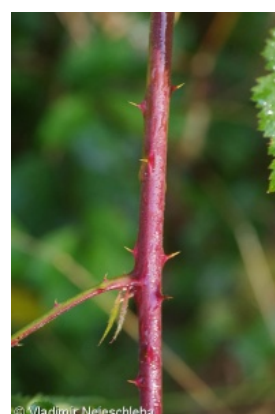






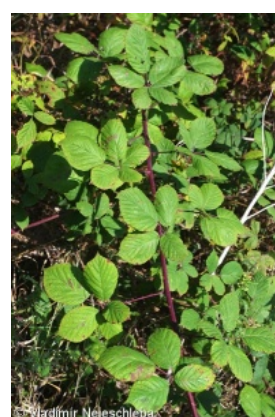














© Vladimír Hejsochleba



© Vladimír Hejsochleba



© Petr Lepší



© Petr Lepší



© Petr Lepší







