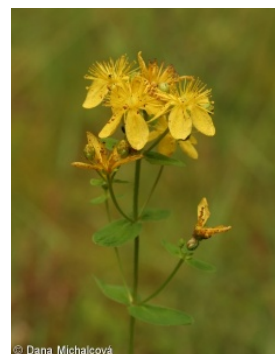
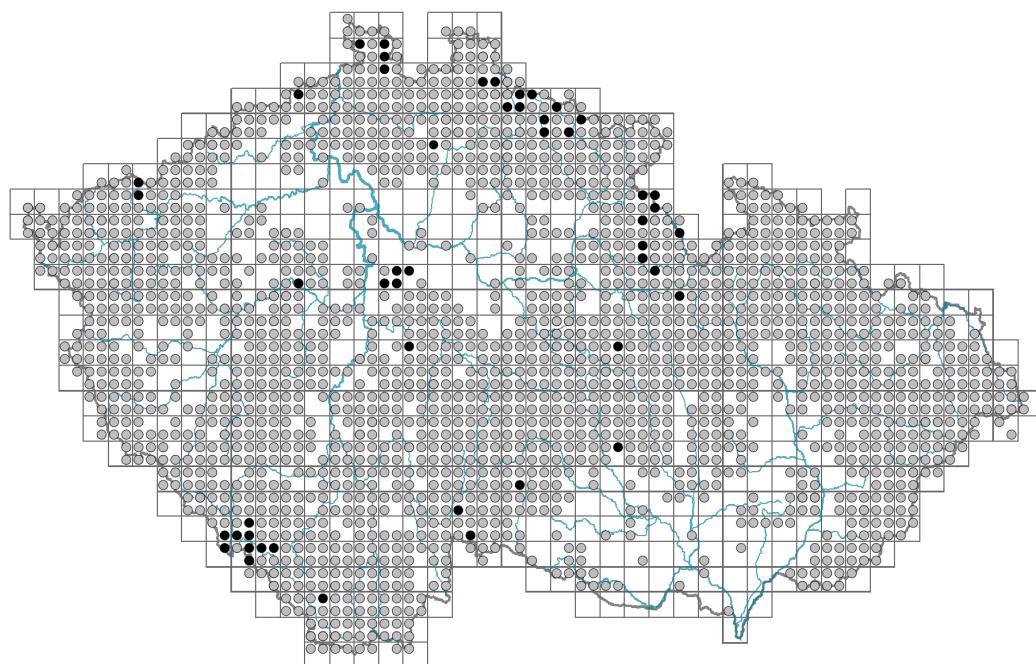


# *Hypericum maculatum* agg.

## Rozšíření



© Dana Michalčová

### Informace k mapě

● revidovaný údaj

○ nerevidovaný údaj

V mapě se nezobrazují záznamy bez uvedených souřadnic a záznamy označené jako chybné nebo pochybné.

## Habitus a typ růstu

Výška [m]: **0,2-0,8**

Růstová forma: **klonální bylina**

Životní forma: **hemikryptofyt**

Životní strategie: **CSR - kompetitor/stres tolerátor/ruderál**

## List

Přítomnost a přeměna listu: **listy přítomny, nejsou přeměněné**

Uspořádání listů na stonku (fytotaxe): **vstřícné**

Tvar listu: **jednoduchý - celistvý**

Palisty: **chybějí**

Řapík: **chybí**

Vytrvalost listů: **letní**

Anatomie listů: **mezomorfni**

## Květ

Doba kvetení [měsíc]: **červen-říjen**

Fáze kvetení: **8 Clematis vitalba-Galium sylvaticum (plné léto)**

Barva květu: **žlutá**

Symetrie květu: **aktinomorfní (dvě a více rovin souměrnosti)**

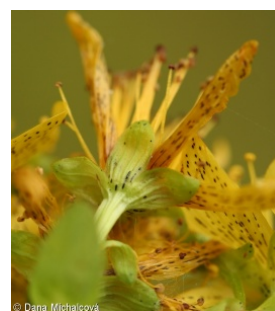
Květní obaly: **kalich a koruna**



© Milan Chytrý



© Dana Michalčová



© Dana Michalčová

Srůst koruny/okvětí: **volné**

Srůst kalicha: **volnolupenný**

Typ květenství: **lata šroubelů**

Diklinie: **synecický**

Způsob generativního rozmnožování: **smíšená reprodukce**

Způsob opylení: **entomofilie, autogamie**

Spektrum opylovačů: **včela medonosná, čmeláci, samotářské včely, ostatní blanokřídlí, pestřenky, mouchy s. l., masařky s. l., ostatní dvoukřídlí, motýli, brouci, „lesknáčci“, trásněnky, ostatní skupiny, neurčení**

## Plod, semeno a šíření

Typ plodu: **suchý plod - tobolka**

Barva plodu: **hnědá**

Způsob rozmnožování: **semeny/sporami a vegetativně**

Jednotka šíření (diaspora): **semeno**

Strategie šíření: **Allium (převážně autochorie)**

Myrmekochorie: **nemyrmekochorní (b)**

## Podzemní orgány a klonalita

Stonková metamorfóza: **výběžek**

Zásobní orgán: **výběžek**

Typ orgánu klonálního růstu: **hypogeogenní oddenek**

Volně šířitelné klonální potomstvo: **chybí**

Délka života prýtu (cyklicita): **prýt převážně monocyklický**

Typ větvení orgánu klonálního růstu stonkového původu: **sympodiální**

Hlavní kořen: **chybí**

Vytrvalost orgánu klonálního růstu [rok]: **4**

Počet klonálních potomků: **6**

Vzdálenost klonálního šíření [m]: **0,2**

Klonální index: **5**

### Banka pupenů

Počet pupenů na prýt na povrchu půdy bez pupenů na kořenech: **5**

Počet pupenů na prýt v hloubce 0-10 cm bez pupenů na kořenech: **15**

Počet pupenů na prýt v hloubce více než 10 cm bez pupenů na kořenech: **0**

Velikost podzemní banky pupenů bez pupenů na kořenech: **20**

Hloubka podzemní banky pupenů bez pupenů na kořenech [cm]: **4**

Počet pupenů na prýt na povrchu půdy včetně pupenů na kořenech: **5**

Počet pupenů na prýt v hloubce 0-10 cm včetně pupenů na kořenech: **15**

Počet pupenů na prýt v hloubce více než 10 cm včetně pupenů na kořenech: **0**

Velikost podzemní banky pupenů včetně pupenů na kořenech: **20**

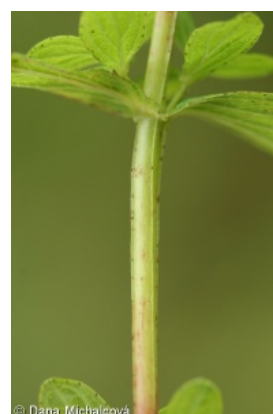
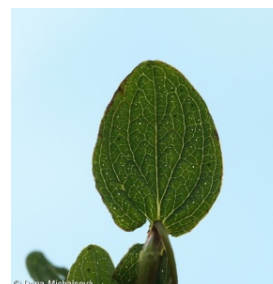
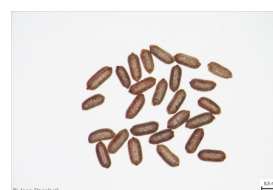
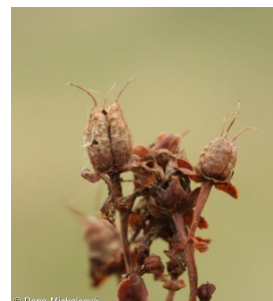
Hloubka podzemní banky pupenů včetně pupenů na kořenech [cm]: **4**

## Způsob výživy

Parazitismus a mykoheterotrofie: **autotrofní**

Masožravost: **rostlina není masožravá**

Symbiotická fixace dusíku: **bez symbiontů fixujících dusík**



## Karyologie

Počet chromozomů (2n): **16, 32**

Stupeň ploidie (x): **2, 4**

2C velikost genomu [Mbp]: **680,37**

1Cx monoploidní velikost genomu [Mbp]: **340,18**

## Původ taxonu

Původnost v ČR: **původní**

## Stanoviště a sociologie

Výskyt v biotopech

2 Vegetace alpínských a subalpínských trávníků

2A Alpínské trávníky na silikátech: **1 - vzácný výskyt**

2B Subalpínská vysokobylinná vegetace: **2 - optimum**

4 Mokřadní a pobřežní bylinná vegetace

4D Říční rákosiny: **1 - vzácný výskyt**

4K Devěsilové lemy horských potoků: **1 - vzácný výskyt**

5 Vegetace pramenišť a rašelinišť

5B Nížinná až horská prameniště bez tvorby pěnovců: **1 - vzácný výskyt**

5C Subalpínská prameniště: **1 - vzácný výskyt**

5D Vápňitá slatiniště: **1 - vzácný výskyt**

5E Kyselá mechová slatiniště a rašelinné louky: **1 - vzácný výskyt**

5F Přechodová rašeliniště: **1 - vzácný výskyt**

6 Louky a mezofilní pastviny

6A Mezofilní ovsíkové louky: **2 - optimum**

6B Horské mezické louky: **2 - optimum**

6C Pastviny a parkové trávníky: **1 - vzácný výskyt**

6D Aluviální louky nížinných řek: **1 - vzácný výskyt**

6E Vlhké pcháčové louky: **2 - optimum**

6F Strídavě vlhké bezkolencové louky: **2 - optimum**

6G Vegetace vlhkých narušovaných půd: **1 - vzácný výskyt**

7 Acidofilní trávníky

7A Subalpínské a horské acidofilní trávníky: **2 - optimum**

7B Submontánní smilkové trávníky: **2 - optimum**

8 Suché trávníky

8D Širokolisté suché trávníky: **1 - vzácný výskyt**

8E Acidofilní suché trávníky: **1 - vzácný výskyt**

8F Teplomilná vegetace lesních lemů: **1 - vzácný výskyt**

11 Vřesoviště a křoviny

11A Suchá nížinná až subalpínská vřesoviště: **1 - vzácný výskyt**

11D Kosodřevina: **1 - vzácný výskyt**

11H Subalpínské listnaté křoviny: **2 - optimum**

11J Vrbové křoviny hlinitých a písčitých náplavů: **1 - vzácný výskyt**

11L Vysoké mezofilní a xerofilní křoviny: **2 - optimum**

11R Křoviny a pionýrské lesíky lesních pasek: **1 - vzácný výskyt**

12 Lesy

12B Lužní lesy: **1 - vzácný výskyt**

12D Suťové lesy: **1 - vzácný výskyt**

12E Květnaté bučiny: **1 - vzácný výskyt**

12G Acidofilní bučiny: **1 - vzácný výskyt**

12K Acidofilní doubravy: **1 - vzácný výskyt**

12V Smrkové kultury: **1 - vzácný výskyt**

13 Antropogenní vegetace

13B Jednoletá vegetace polních plevelů: **1 - vzácný výskyt**

13E Vytrvalá nitrofilní bylinná vegetace mezických stanovišť: **1 - vzácný výskyt**

13F Bylinná vegetace lesních pasek a ostružiníkové křoviny: **1 - vzácný výskyt**

Vazba na lesní prostředí

Vazba na lesní prostředí v mezofytiku a oreofytiku: **2.2 - taxon se vyskytuje zčásti v lese, ale převážně v nelesní vegetaci**

### Rozšíření a hojnost

Floristická zóna: **boreální, severní temperátní, jižní temperátní, submeridionální**

Floristická oblast: **Evropa, Západní Asie**

Výškový stupeň v ČR: **pahorkatiny, podhůří, hory, subalpínský stupeň**

Expanzivní taxon v regionu: **Česko-moravské mezofytikum, Česko-moravské oreofytikum, Karpatské mezofytikum, Karpatské oreofytikum**

Frekvence výskytu v základních polích a kvadrantech síťového mapování: 609

taxon.data.freq\_in\_quad: 1917

Hojnost ve fytoocenologických snímcích z ČR

Maximální procentická pokrývnost ve fytoocenologických snímcích: **38 %**

Počet biotopů s výskytem taxonu v ČR

Počet úzce vymezených biotopů s výskytem taxonu: **36**

Počet úzce vymezených biotopů, v nichž má taxon optimum: **9**

Počet široce vymezených biotopů s výskytem taxonu: **9**

Počet široce vymezených biotopů, v nichž má taxon optimum: **4**