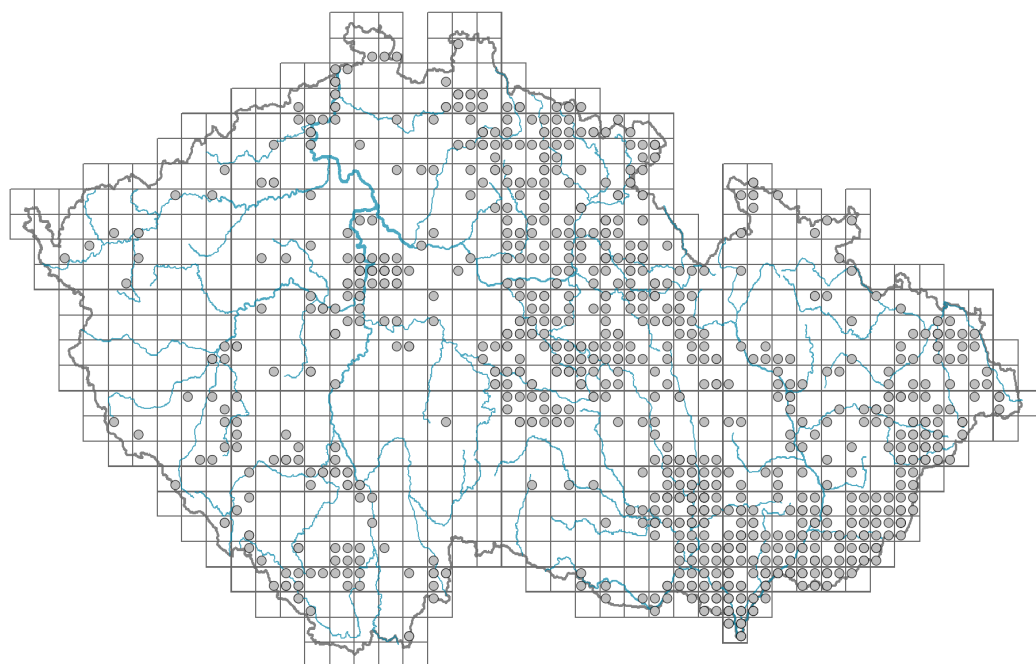


# *Symphotrichum novi-belgii* agg.

## Rozšíření

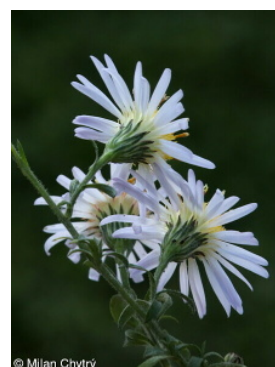


### Informace k mapě

● revidovaný údaj

○ nerevidovaný údaj

V mapě se nezobrazují záznamy bez uvedených souřadnic a záznamy označené jako chybné nebo pochybné.



## Habitus a typ růstu

Výška [m]: **0,15-1,5**

Růstová forma: **klonální bylina**

Životní forma: **hemikryptofyt**

Životní strategie: **C - kompetitor**

## List

Přítomnost a přeměna listu: **listy přítomny, nejsou přeměněné**

Uspořádání listů na stonku (fyloaxie): **střídavé**

Tvar listu: **jednoduchý - celistvý**

Palisty: **chybějí**

Řapík: **přítomen i chybí, chybí**

Vytrvalost listů: **letní**

Anatomie listů: **mezomorfní**

## Květ

Doba kvetení [měsíc]: **srpen-říjen**

Fáze kvetení: **9 Hedera helix-Solidago (časný podzim)**

Barva květu: **bílá, žlutá, červenofialová, fialová, modrá, modrofialová**

Symetrie květu: **aktinomorfní (dvě a více rovin souměrnosti), zygomorfní (jedna rovina souměrnosti)**

Květní obaly: **kalich redukovaný, koruna přítomna**

Srůst koruny/okvětí: **srostlé**

Tvar srostlé koruny nebo srostlého okvětí: **jazykovitá, trubkovitá**

Srůst kalicha: **chmýr**

Typ květenství: **lata úborů**

Diklinie: **gynomonocický**

Způsob generativního rozmnožování: **alogamie autoinkompatibilita, fakultativní alogamie**

Způsob opylení: **entomofilie, geitonogamie**

## Plod, semeno a šíření

Typ plodu: **suchý plod - nažka**

Barva plodu: **hnědá**

Způsob rozmnožování: **semeny/sporami a vegetativně**

Jednotka šíření (diaspora): **plod, plodenství nebo jeho část**

Strategie šíření: **Epilobium (převážně anemochorie a autochorie), Zea (nešíří se)**

Myrmekochorie: **nemyrmekochorní (b) nv**

## Podzemní orgány a klonalita

Stonková metamorfóza: **výběžek**

Zásobní orgán: **výběžek**

Typ orgánu klonálního růstu: **hypogeogenní oddenek**

Volně šířitelné klonální potomstvo: **chybí**

Délka života prýtu (cyklicita): **prýt převážně monocyklický**

Typ větvení orgánu klonálního růstu stonkového původu: **sympodiální**

Hlavní kořen: **chybí**

Vytrvalost orgánu klonálního růstu [rok]: **2**

Počet klonálních potomků: **6**

Vzdálenost klonálního šíření [m]: **0,13**

Klonální index: **5**

### Banka pupenů

Počet pupenů na prýt na povrchu půdy bez pupenů na kořenech: **5**

Počet pupenů na prýt v hloubce 0-10 cm bez pupenů na kořenech: **15**

Počet pupenů na prýt v hloubce více než 10 cm bez pupenů na kořenech: **0**

Velikost podzemní banky pupenů bez pupenů na kořenech: **20**

Hloubka podzemní banky pupenů bez pupenů na kořenech [cm]: **4**

Počet pupenů na prýt na povrchu půdy včetně pupenů na kořenech: **5**

Počet pupenů na prýt v hloubce 0-10 cm včetně pupenů na kořenech: **15**

Počet pupenů na prýt v hloubce více než 10 cm včetně pupenů na kořenech: **0**

Velikost podzemní banky pupenů včetně pupenů na kořenech: **20**

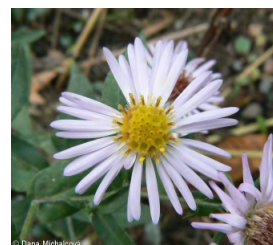
Hloubka podzemní banky pupenů včetně pupenů na kořenech [cm]: **4**

## Způsob výživy

Parazitismus a mykoheterotrofie: **autotrofní**

Masožravost: **rostlina není masožravá**

Symbiotická fixace dusíku: **bez symbiontů fixujících dusík**



## Karyologie

Počet chromozomů (2n): **32, 48, 64**

Stupeň ploidie (x): **4, 6, 8**

2C velikost genomu [Mbp]: **4400,33**

1Cx monoploidní velikost genomu [Mbp]: **636,78**

## Původ taxonu

Původnost v ČR: **neofyt**

Invazní status: **invazní**

Geografický původ: **Severní Amerika, hybridní původ, anekofyt**

## Ekologické indikační hodnoty

Ellenbergovské indikační hodnoty

Indikační hodnota pro světlo: **6 - výskyt vzácně při méně než 20 % rozptýleného záření dopadajícího na volnou plochu**

Indikační hodnota pro teplotu: **6 - přechod mezi hodnotami 5 a 7**

Indikační hodnota pro vlhkost: **6 - přechod mezi hodnotami 5 a 7**

Indikační hodnota pro reakci: **7 - indikátor mírně kyselých až bazických podmínek, nikdy se nevyskytující v silně kyselých podmínkách**

Indikační hodnota pro živiny: **8 - výrazný indikátor živin**

Indikační hodnota pro salinitu: **1 - tolerantní k solím, většinou na nepatrně slaných nebo neslaných půdách, ale výjimečně na mírně slaných půdách**

Indikační hodnoty pro disturbanci

Indikační hodnota pro frekvenci disturbance celého porostu: **-1,1**

Indikační hodnota pro frekvenci disturbance bylinného patra: **-0,57**

Indikační hodnota pro intenzitu disturbance celého porostu: **0,41**

Indikační hodnota pro intenzitu disturbance bylinného patra: **0,41**

Indikační hodnota pro disturbanci celého porostu (strukturní index): **0,32**

Indikační hodnota pro disturbanci bylinného patra (strukturní index): **0,32**

## Stanoviště a sociologie

Výskyt v biotopech

4 Mokřadní a pobřežní bylinná vegetace

4A Rákosiny eutrofních stojatých vod: **2 - optimum**

4B Slanomilné rákosiny a ostřicové porosty: **1 - vzácný výskyt**

4C Eutrofní vegetace bahnitých substrátů: **1 - vzácný výskyt**

4D Říční rákosiny: **1 - vzácný výskyt, 2 - optimum**

4E Pobřežní vegetace toků: **1 - vzácný výskyt**

4G Vegetace vysokých ostřic: **2 - optimum**

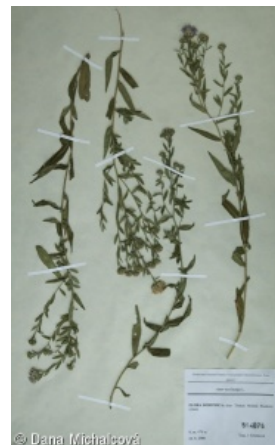
4H Vegetace nízkých jednoletých vlhkomilných bylin: **1 - vzácný výskyt**

4I Vegetace nitrofilních jednoletých vlhkomilných bylin: **1 - vzácný výskyt**

4J Štěrkové říční náplavy: **1 - vzácný výskyt**

4K Devěsilové lemy horských potoků: **1 - vzácný výskyt**

4L Nitrofilní bylinné lemy nížinných řek: **3 - dominanta**



## 5 Vegetace prameništ a rašeliništ

5B Nížinná až horská prameniště bez tvorby pěnovců: **1 - vzácný výskyt**

## 6 Louky a mezofilní pastviny

6A Mezofilní ovsíkové louky: **1 - vzácný výskyt, 2 - optimum**6C Pastviny a parkové trávníky: **1 - vzácný výskyt**6D Aluviální louky nížinných řek: **2 - optimum**6E Vlhké pcháčové louky: **1 - vzácný výskyt, 2 - optimum**6F Strídavě vlhké bezkolencové louky: **1 - vzácný výskyt, 2 - optimum**6G Vegetace vlhkých narušovaných půd: **1 - vzácný výskyt**

## 8 Suché trávníky

8F Teplomilná vegetace lesních lemů: **1 - vzácný výskyt**

## 10 Vegetace slanisk

10I Vnitrozemské slané louky: **1 - vzácný výskyt**

## 11 Vřesoviště a křoviny

11I Mokřadní vrbiny: **1 - vzácný výskyt**11J Vrbové křoviny hlinitých a písčitých náplavů: **1 - vzácný výskyt, 2 - optimum**11L Vysoké mezofilní a xerofilní křoviny: **1 - vzácný výskyt**11R Křoviny a pionýrské lesíky lesních pasek: **2 - optimum**

## 12 Lesy

12A Mokřadní olšiny: **2 - optimum**12B Lužní lesy: **1 - vzácný výskyt, 2 - optimum**12I Subkontinentální teplomilné doubravy: **1 - vzácný výskyt**12T Akátiny: **1 - vzácný výskyt**12U Lesní kultury nepůvodních listnatých dřevin: **2 - optimum**12W Borové a modřínové kultury: **1 - vzácný výskyt**

## 13 Antropogenní vegetace

13A Jednoletá ruderální vegetace: **1 - vzácný výskyt**13B Jednoletá vegetace polních plevelů: **1 - vzácný výskyt**13D Vytrvalá teplomilná ruderální vegetace: **2 - optimum**13E Vytrvalá nitrofilní bylinná vegetace mezických stanovišť: **3 - dominanta**13F Bylinná vegetace lesních pasek a ostružiníkové křoviny: **1 - vzácný výskyt**

## Diagnostický taxon

Diagnostický taxon asociací: [KAC01 \*Salicetum albae\*](#), [KBD03 \*Sambuco nigrae-Aceretum negundo\*](#), [LBA07 \*Fraxino pannonicae-Ulmetum glabrae\*](#), [TDE05 \*Scutellario hastifoliae-Veronicetum longifoliae\*](#), [XDA04 \*Sicyo angulatae-Echinocystietum lobatae\*](#), [XDE09 \*Asteretum lanceolati\*](#)

## Konstantní taxon

Konstantní taxon asociací: [XDE09 \*Asteretum lanceolati\*](#)

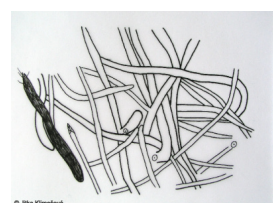
## Dominantní taxon

Dominantní taxon asociací: [LBA07 \*Fraxino pannonicae-Ulmetum glabrae\*](#), [XDE09 \*Asteretum lanceolati\*](#)

## Indexy ekologické specializace

Index ekologické specializace ve všech vegetačních typech: **3.8**Index ekologické specializace v nelesní vegetaci: **3.7**Index ekologické specializace v lesní vegetaci: **5.8**

## Kolonizační schopnost



Index kolonizační úspěšnosti v sukcesních stadiích (ICS): **3**

Index kolonizačního potenciálu (ICP): **4**

Optimum sukcesního stáří [roky]: **39.5**

## Rozšíření a hojnost

Floristická zóna: **boreální, severní temperátní, jižní temperátní, submeridionální, meridionální**

Floristická oblast: **Amerika, Východní Amerika**

Výškový stupeň v ČR: **nížiny, pahorkatiny, podhůří**

Frekvence výskytu v základních polích a kvadrantech síťového mapování: 342

taxon.data.freq\_in\_quad: 673

Hojnost ve fytoocenologických snímcích z ČR

Frekvence výskytu ve fytoocenologických snímcích: **0.5 %**

Frekvence výskytu ve fytoocenologických snímcích s pokryvností nad 5 %: **48.5 %**

Frekvence výskytu ve fytoocenologických snímcích s pokryvností nad 25 %: **35.8 %**

Frekvence výskytu ve fytoocenologických snímcích s pokryvností nad 50 %: **27.3 %**

Průměrná procentická pokryvnost ve fytoocenologických snímcích: **27.4 %**

Maximální procentická pokryvnost ve fytoocenologických snímcích: **90 %**

Počet biotopů s výskytem taxonu v ČR

Počet úzce vymezených biotopů s výskytem taxonu: **35**

Počet úzce vymezených biotopů, v nichž má taxon optimum: **15**

Počet široce vymezených biotopů s výskytem taxonu: **8**

Počet široce vymezených biotopů, v nichž má taxon optimum: **5**

