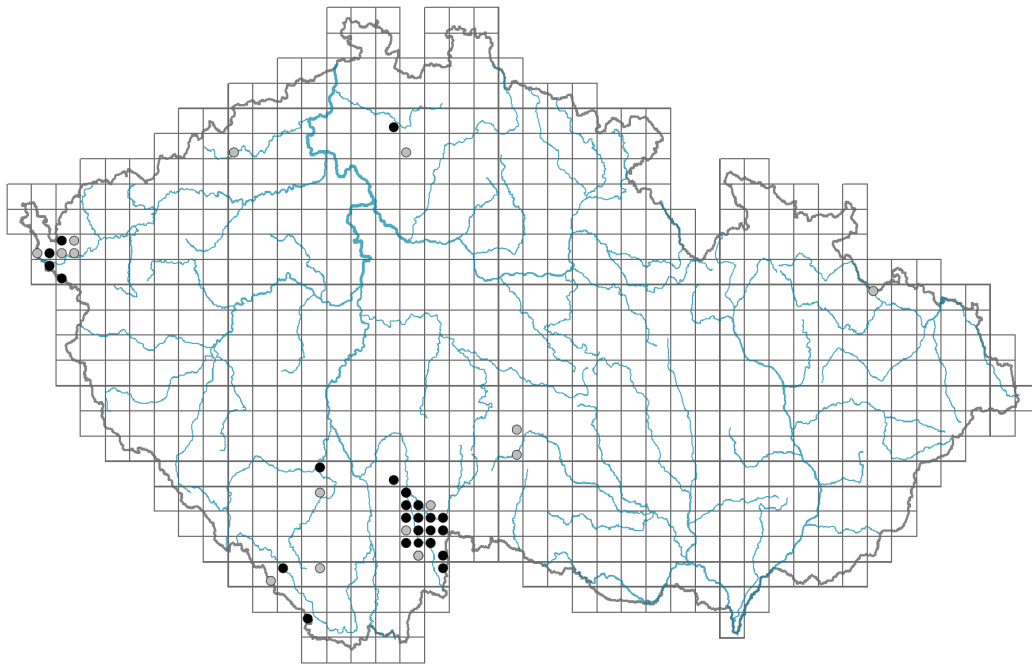


# *Utricularia intermedia* agg.

## Rozšíření



Informace k mapě

- revidovaný údaj
- nerevidovaný údaj

V mapě se nezobrazují záznamy bez uvedených souřadnic a záznamy označené jako chybné nebo pochybné.



## Habitus a typ růstu

Výška [m]: **0,1-0,5**

Růstová forma: **klonální bylina**

Životní forma: **hydrofyt**

## List

Přítomnost a přeměna listu: **listy přítomny, nejsou přeměněné**

Uspořádání listů na stonku (fylotaxe): **střídavé**

Tvar listu: **jednoduchý - vidličnatě členěný**

Palisty: **chybějí**

Řapík: **přítomen i chybí**

Vytrvalost listů: **letní**

Anatomie listů: **hydromorfní**

## Květ

Doba kvetení [měsíc]: **červen-září**

Fáze kvetení: **8 Clematis vitalba-Galium sylvaticum (plné léto)**

Barva květu: **žlutá**

Symetrie květu: **zygomorfní (jedna rovina souměrnosti)**

Květní obaly: **kalich a koruna**

Srůst koruny/okvětí: **srostlé**

Tvar srostlé koruny nebo srostlého okvěti: **dvoupyská**  
 Srůst kalicha: **srostlolupenný**  
 Typ květenství: **hrozen**  
 Diklinie: **synecický, samčí sterilní**  
 Způsob generativního rozmnožování: **smíšená reprodukce**  
 Způsob opylení: **entomofilie**

### Plod, semeno a šíření

Typ plodu: **suchý plod - tobolka**  
 Způsob rozmnožování: **výhradně vegetativně, převážně vegetativně**  
 Jednotka šíření (diaspora): **semeno, turion, fragment stonku**  
 Strategie šíření: **Wolffia (převážně hydrochorie)**  
 Myrmekochorie: **nemyrmekochorní (b)**

### Podzemní orgány a klonalita

Stonková metamorfóza: **turion**  
 Zásobní orgán: **turion**  
 Typ orgánu klonálního růstu: **turion**  
 Volně šířitelné klonální potomstvo: **přítomno**  
 Délka života prýtu (cyklicita): **prýt převážně monocyklický**  
 Typ větvení orgánu klonálního růstu stonkového původu: **monopodiální**  
 Hlavní kořen: **chybí**  
 Vytrvalost orgánu klonálního růstu [rok]: **1**  
 Počet klonálních potomků: **6**  
 Vzdálenost klonálního šíření [m]: **0**

### Banka pupenů

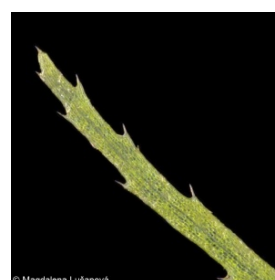
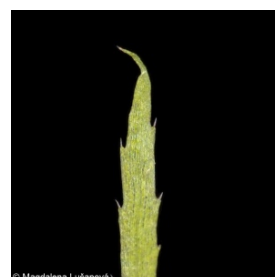
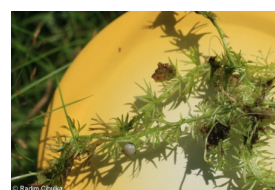
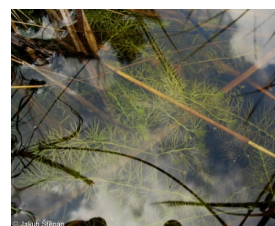
Počet pupenů na prýt na povrchu půdy bez pupenů na kořenech: **5**  
 Počet pupenů na prýt v hloubce 0-10 cm bez pupenů na kořenech: **3**  
 Počet pupenů na prýt v hloubce více než 10 cm bez pupenů na kořenech: **0**  
 Velikost podzemní banky pupenů bez pupenů na kořenech: **8**  
 Hloubka podzemní banky pupenů bez pupenů na kořenech [cm]: **2**  
 Počet pupenů na prýt na povrchu půdy včetně pupenů na kořenech: **5**  
 Počet pupenů na prýt v hloubce 0-10 cm včetně pupenů na kořenech: **3**  
 Počet pupenů na prýt v hloubce více než 10 cm včetně pupenů na kořenech: **0**  
 Velikost podzemní banky pupenů včetně pupenů na kořenech: **8**  
 Hloubka podzemní banky pupenů včetně pupenů na kořenech [cm]: **2**

### Způsob výživy

Parazitismus a mykoheterotrofie: **autotrofní**  
 Masožravost: **masožravá rostlina**  
 Symbiotická fixace dusíku: **bez symbiontů fixujících dusík**

### Karyologie

Počet chromozomů (2n): **40, 44, 46, 48**  
 Stupeň ploidie (x): **2**



2C velikost genomu [Mbp]: **481,04**

1Cx monoploidní velikost genomu [Mbp]: **240,52**

## Původ taxonu

Původnost v ČR: **původní**

## Ekologické indikační hodnoty

Ellenbergovské indikační hodnoty

Indikační hodnota pro světlo: **8 - rostlina světlých míst, jen výjimečně rostoucí při méně než 40 % rozptýleného záření dopadajícího na volnou plochu**

Indikační hodnota pro teplotu: **5 - indikátor mírného tepla, vyskytující se od nížin do horského stupně, hlavně v submontánně-temperátních oblastech**

Indikační hodnota pro vlhkost: **12 - stále nebo téměř stále ponořená vodní rostlina**

Indikační hodnota pro reakci: **4 - přechod mezi hodnotami 3 a 5**

Indikační hodnota pro živiny: **2 - přechod mezi hodnotami 1 a 3**

Indikační hodnota pro salinitu: **0 - netolerantní k solím, glykofyt**

## Stanoviště a sociologie

Výskyt v biotopech

3 Vodní vegetace

3C Makrofytní vegetace oligotrofních jezírek a tůní: **2 - optimum**

5 Vegetace pramenišť a rašelinišť

5E Kyselá mechová slatiniště a rašelinné louky: **1 - vzácný výskyt**

5F Přechodová rašeliniště: **1 - vzácný výskyt**

5H Vlhké rašelinné půdy a vrchovištní šlenky: **1 - vzácný výskyt**

Vazba na lesní prostředí

Vazba na lesní prostředí v termofytiku: **0 - taxon se v českých lesích spontánně nevyskytuje**

Vazba na lesní prostředí v mezofytiku a oreofytiku: **0 - taxon se v českých lesích spontánně nevyskytuje**

## Rozšíření a hojnost

Floristická zóna: **arktická, boreální, severní temperátní, jižní temperátní, submeridionální**

Floristická oblast: **Evropa, Východní Amerika, cirkumpolární**

Výškový stupeň v ČR: **pahorkatiny, podhůří**

Frekvence výskytu v základních polích a kvadrantech síťového mapování: 26

taxon.data.freq\_in\_quad: 41

Hojnost ve fytoocenologických snímcích z ČR

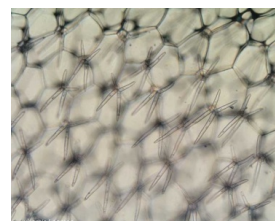
Maximální procentická pokryvnost ve fytoocenologických snímcích: **88 %**

Počet biotopů s výskytem taxonu v ČR

Počet úzce vymezených biotopů s výskytem taxonu: **4**

Počet úzce vymezených biotopů, v nichž má taxon optimum: **1**

Počet široce vymezených biotopů s výskytem taxonu: **2**



Počet široce vymezených biotopů, v nichž má taxon optimum: **1**