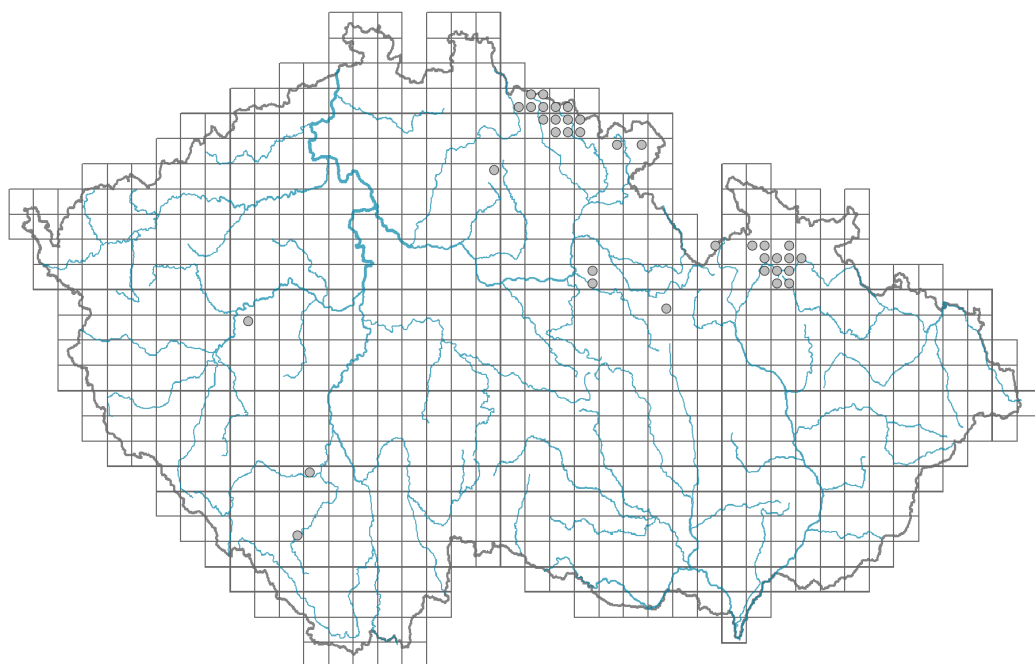


Adenostyles alliariae

Rozšíření



© Pavel Veselý

Informace k mapě

● revidovaný údaj

○ nerevidovaný údaj

V mapě se nezobrazují záznamy bez uvedených souřadnic a záznamy označené jako chybné nebo pochybné.

Habitus a typ růstu

Výška [m]: **0,6-1,5**

Růstová forma: **klonální bylina**

Životní forma: **hemikryptofyt**

Životní strategie: **CS - kompetitor/stres tolerátor**

Životní strategie (Pierceho metoda podle vlastností listů): **C**

Životní strategie (Pierceho metoda, C-skóre): **85.8 %**

Životní strategie (Pierceho metoda, S-skóre): **0 %**

Životní strategie (Pierceho metoda, R-skóre): **14.2 %**

List

Přítomnost a přeměna listu: **listy přítomny, nejsou přeměněné**

Uspořádání listů na stonku (fylotaxe): **střídavé**

Tvar listu: **jednoduchý - celistvý**

Palisty: **chybějí**

Řapík: **přítomen i chybí**

Vytrvalost listů: **letní**

Anatomie listů: **mezomorfni, hygromorfni**

Květ

Doba kvetení [měsíc]: **červenec-srpen**



© Štěpán Koval



© Petr Kocou



© Jakub Štěpán



© Štěpán Koval

Fáze kvetení: **7 Ligustrum vulgare-Stachys sylvatica (konec časného léta)**

Barva květu: **bílá, růžovofialová**

Symetrie květu: **aktinomorfní (dvě a více rovin souměrnosti)**

Květní obaly: **kalich redukovaný, koruna přítomna**

Srůst koruny/okvětí: **srostlé**

Tvar srostlé koruny nebo srostlého okvětí: **trubkovitá**

Srůst kalicha: **chmýr**

Typ květenství: **chocholičnatá lata úborů**

Diklinie: **synecický**

Způsob generativního rozmnožování: **fakultativní alogamie**

Způsob opylení: **entomofilie, autogamie**

Plod, semeno a šíření

Typ plodu: **suchý plod - nažka**

Barva plodu: **hnědá**

Způsob rozmnožování: **semeny/sporami a vegetativně**

Jednotka šíření (diaspora): **plod, plodenství nebo jeho část**

Strategie šíření: **Epilobium (převážně anemochorie a autochorie)**

Myrmekochorie: **pravděpodobně nemyrmekochorní**

Podzemní orgány a klonalita

Stonková metamorfóza: **oddenek**

Zásobní orgán: **oddenek**

Typ orgánu klonálního růstu: **epigeogenní oddenek**

Volně šířitelné klonální potomstvo: **chybí**

Délka života prýtu (cyklicita): **prýt převážně dicyklický nebo polycyklický**

Typ větvení orgánu klonálního růstu stonkového původu: **sympodiální**

Hlavní kořen: **chybí**

Vytrvalost orgánu klonálního růstu [rok]: **4**

Počet klonálních potomků: **0,8**

Vzdálenost klonálního šíření [m]: **0,07**

Klonální index: **4**

Banka pupenů

Počet pupenů na prýt na povrchu půdy bez pupenů na kořenech: **5**

Počet pupenů na prýt v hloubce 0-10 cm bez pupenů na kořenech: **15**

Počet pupenů na prýt v hloubce více než 10 cm bez pupenů na kořenech: **0**

Velikost podzemní banky pupenů bez pupenů na kořenech: **20**

Hloubka podzemní banky pupenů bez pupenů na kořenech [cm]: **4**

Počet pupenů na prýt na povrchu půdy včetně pupenů na kořenech: **5**

Počet pupenů na prýt v hloubce 0-10 cm včetně pupenů na kořenech: **15**

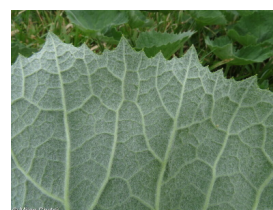
Počet pupenů na prýt v hloubce více než 10 cm včetně pupenů na kořenech: **0**

Velikost podzemní banky pupenů včetně pupenů na kořenech: **20**

Hloubka podzemní banky pupenů včetně pupenů na kořenech [cm]: **4**

Způsob výživy

Parazitismus a mykoheterotrofie: **autotrofní**



Masožravost: **rostlina není masožravá**

Symbiotická fixace dusíku: **bez symbiontů fixujících dusík**

Karyologie

Počet chromozomů (2n): **38**

Stupeň ploidie (x): **4**

2C velikost genomu [Mbp]: **15823,33**

1Cx monoploidní velikost genomu [Mbp]: **3955,83**

Genomický obsah GC bazí: **39.7 %**

Původ taxonu

Původnost v ČR: **původní**

Ekologické indikační hodnoty

Ellenbergovské indikační hodnoty

Indikační hodnota pro světlo: **5 - rostlina polostinných míst, výjimečně rostoucí na plném světle, ale většinou při více než 10 % rozptýleného záření dopadajícího na volnou plochu**

Indikační hodnota pro teplotu: **3 - indikátor chladu, vyskytující se v subalpínském stupni**

Indikační hodnota pro vlhkost: **6 - přechod mezi hodnotami 5 a 7**

Indikační hodnota pro reakci: **5x - indikátor mírné acidity vyskytující se vzácně v silně kyselých i v neutrálních až alkalických podmínkách (generalista)**

Indikační hodnota pro živiny: **7 - častější výskyt na živinami bohatých než na průměrných místech a jen výjimečně na chudších místech**

Indikační hodnota pro salinitu: **0 - netolerantní k solím, glykofyt**

Indikační hodnoty pro disturbanci

Indikační hodnota pro frekvenci disturbance celého porostu: **-1,48**

Indikační hodnota pro frekvenci disturbance bylinného patra: **-0,73**

Indikační hodnota pro intenzitu disturbance celého porostu: **0,14**

Indikační hodnota pro intenzitu disturbance bylinného patra: **0,13**

Indikační hodnota pro disturbanci celého porostu (strukturní index): **0,25**

Indikační hodnota pro disturbanci bylinného patra (strukturní index): **0,31**

Stanoviště a sociologie

Výskyt v biotopech

2 Vegetace alpínských a subalpínských trávníků

2B Subalpínská vysokobylinná vegetace: **3 - dominanta**

4 Mokřadní a pobřežní bylinná vegetace

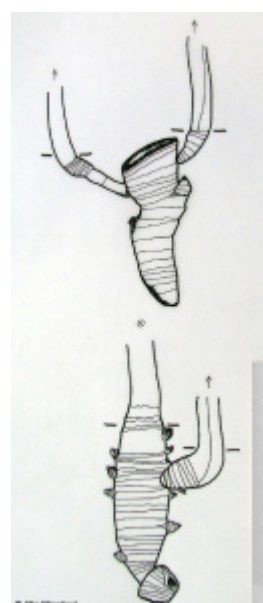
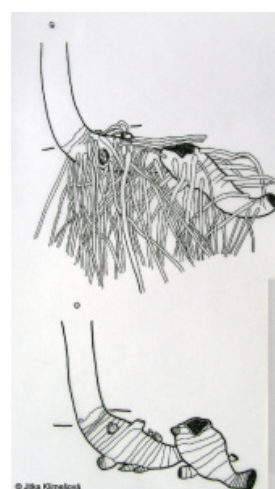
4K Devěsilové lemy horských potoků: **1 - vzácný výskyt**

5 Vegetace pramenišť a rašelinišť

5B Nížinná až horská prameniště bez tvorby pěnovců: **1 - vzácný výskyt**

5C Subalpínská prameniště: **1 - vzácný výskyt**

11 Vřesoviště a křoviny



11D Kosodřevina: **1 - vzácný výskyt**

11H Subalpínské listnaté křoviny: **2 - optimum**

12 Lesy

12E Květnaté bučiny: **1 - vzácný výskyt**

12R Acidofilní smrčiny: **1 - vzácný výskyt**

12S Vysokobylinné smrčiny: **2 - optimum**

Vazba na lesní prostředí

Vazba na lesní prostředí v mezofytiku a oreofytiku: **2.1 - taxon se vyskytuje v lese i v nelesní vegetaci**

Diagnostický taxon

Diagnostický taxon tříd: [AD *Mulgedio-Aconitetea*](#)

Diagnostický taxon svazů: [ADC *Salicion silesiaca*](#), [ADD *Adenostylion alliariae*](#), [ADE *Dryopterido filicis-maris-Athyrium distentifolii*](#), [RAD *Swertio perennis-Dichodontion palustris*](#)

Diagnostický taxon asociací: [ADA03 *Violo sudeticae-Deschampsietum cespitosae*](#), [ADC01 *Salici silesiaca-Betuletum carpatica*](#), [ADC02 *Pado borealis-Sorbetum aucupariae*](#), [ADD01 *Ranunculo platanifolii-Adenostyletum alliariae*](#), [ADD02 *Salicetum lapponum*](#), [ADD04 *Laserpitio archangelicae-Dactylidetum glomeratae*](#), [ADE02 *Adenostylo alliariae-Athyrietum distentifolii*](#), [LBC04 *Athyrio distentifolii-Fagetum sylvaticae*](#), [LFC02 *Athyrio distentifolii-Piceetum abietis*](#), [RAD03 *Cardaminetum opicii*](#)

Konstantní taxon

Konstantní taxon svazů: [ADC *Salicion silesiaca*](#), [ADD *Adenostylion alliariae*](#), [ADE *Dryopterido filicis-maris-Athyrium distentifolii*](#)

Konstantní taxon asociací: [ADC01 *Salici silesiaca-Betuletum carpatica*](#), [ADC02 *Pado borealis-Sorbetum aucupariae*](#), [ADD01 *Ranunculo platanifolii-Adenostyletum alliariae*](#), [ADD02 *Salicetum lapponum*](#), [ADD04 *Laserpitio archangelicae-Dactylidetum glomeratae*](#), [ADE02 *Adenostylo alliariae-Athyrietum distentifolii*](#), [KCA02 *Adenostylo alliariae-Pinetum mugo*](#), [RAD03 *Cardaminetum opicii*](#)

Dominantní taxon

Dominantní taxon asociací: [ADD01 *Ranunculo platanifolii-Adenostyletum alliariae*](#), [ADD04 *Laserpitio archangelicae-Dactylidetum glomeratae*](#), [LFC02 *Athyrio distentifolii-Piceetum abietis*](#)

Indexy ekologické specializace

Index ekologické specializace ve všech vegetačních typech: **5.7**

Index ekologické specializace v nelesní vegetaci: **5.9**

Index ekologické specializace v lesní vegetaci: **6.3**

Rozšíření a hojnost

Floristická zóna: **severní temperátní, jižní temperátní, submeridionální**

Floristická oblast: **Evropa**

Míra kontinentality: **4**

Rozsah areálu podle gradientu kontinentality: **4**

Výškový stupeň v ČR: **hory, subalpínský stupeň**

Frekvence výskytu v základních polích a kvadrantech síťového mapování: 20

taxon.data.freq_in_quad: 36

Hojnost ve fytoocenologických snímcích z ČR

Frekvence výskytu ve fytoocenologických snímcích: **0.2 %**

Frekvence výskytu ve fytoocenologických snímcích s pokryvností nad 5 %: **41.1 %**

Frekvence výskytu ve fytoocenologických snímcích s pokryvností nad 25 %: **28.8 %**

Frekvence výskytu ve fytoocenologických snímcích s pokryvností nad 50 %: **15.1 %**

Průměrná procentická pokryvnost ve fytoocenologických snímcích: **18.5 %**

Maximální procentická pokryvnost ve fytoocenologických snímcích: **88 %**

Počet biotopů s výskytem taxonu v ČR

Počet úzce vymezených biotopů s výskytem taxonu: **9**

Počet úzce vymezených biotopů, v nichž má taxon optimum: **3**

Počet široce vymezených biotopů s výskytem taxonu: **5**

Počet široce vymezených biotopů, v nichž má taxon optimum: **3**

Ohrožení a ochrana

Červený seznam 2017 (národní kategorie ohrožení): **C4a - vzácnější taxon vyžadující pozornost**

Červený seznam 2017 (kategorie ohrožení IUCN): **LC - málo dotčený**

Zákonná ochrana: **taxon není zákonem chráněný**