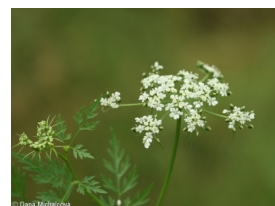
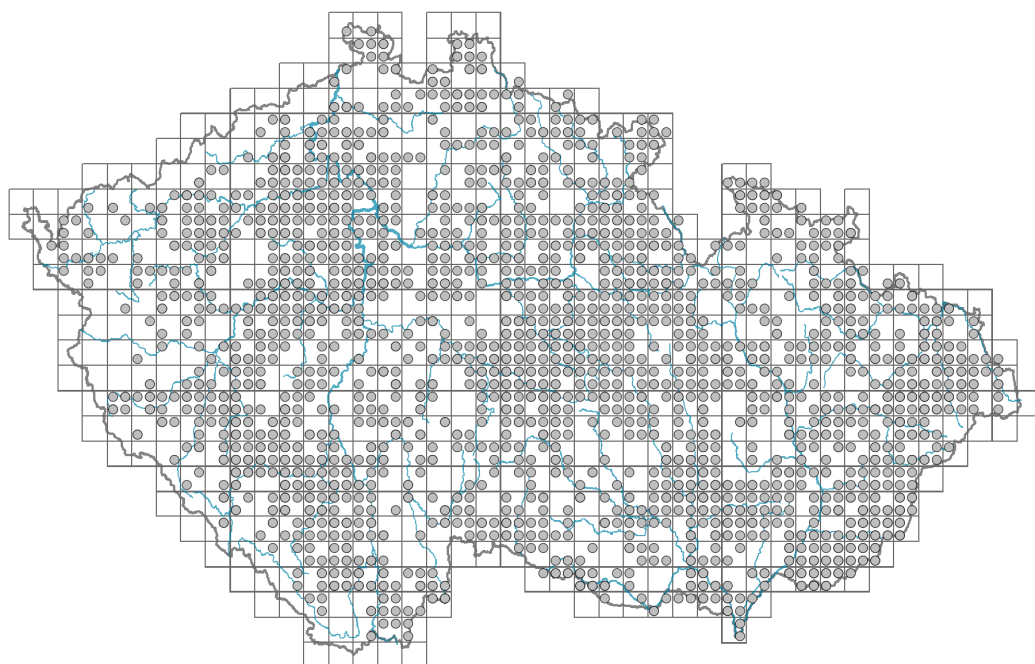


# *Aethusa cynapium* agg.

## Rozšíření



Informace k mapě

- revidovaný údaj
- nerevidovaný údaj

V mapě se nezobrazují záznamy bez uvedených souřadnic a záznamy označené jako chybné nebo pochybné.



## Habitus a typ růstu

Výška [m]: **0,05-1,1**

Růstová forma: **jednoletá bylina**

Životní forma: **terofyt**

Životní strategie: **CR - kompetitor/ruderál**

Životní strategie (Pierceho metoda podle vlastností listů): **CR/CSR**

Životní strategie (Pierceho metoda, C-skóre): **43.3 %**

Životní strategie (Pierceho metoda, S-skóre): **12.1 %**

Životní strategie (Pierceho metoda, R-skóre): **44.6 %**



## List

Přítomnost a přeměna listu: **listy přítomny, nejsou přeměněné**

Uspořádání listů na stonku (fylotaxe): **střídavé**

Tvar listu: **složený - dvakrát zpeřený**

Palisty: **chybějí**

Řapík: **přítomen**

Vytrvalost listů: **stálezelený**

Anatomie listů: **mezomorfní**



## Květ

Doba kvetení [měsíc]: **červenec-září**



Fáze kvetení: **7 Ligustrum vulgare-Stachys sylvatica (konec časného léta)**

Barva květu: **bílá**

Symetrie květu: **aktinomorfni (dvě a více rovin souměrnosti), zygomorfni (jedna rovina souměrnosti)**

Květní obaly: **kalich chybí, koruna přítomna**

Srůst koruny/okvětí: **volné**

Typ květenství: **složený okolík**

Diklinie: **syncický, andromonoecický**

Způsob generativního rozmnožování: **smíšená reprodukce**

Způsob opylení: **entomofilie, autogamie**

Spektrum opylovačů: **pestrěnky, ostatní dvoukřídlí (ostatní blanokřídlí, mouchy s. l.)**



## Plod, semeno a šíření

Typ plodu: **suchý plod - dvounažka s karpoforem**

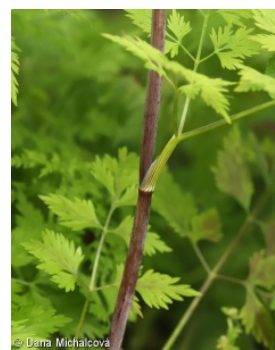
Barva plodu: **žlutá, hnědá**

Způsob rozmnožování: **výhradně semeny/sporami**

Jednotka šíření (diaspora): **plod, plodenství nebo jeho část**

Strategie šíření: **Allium (převážně autochorie)**

Myrmekochorie: **nemyrmekochorní (b)**



## Podzemní orgány a klonalita

Délka života prýtu (cyklicita): **prýt převážně monocyklický**

Hlavní kořen: **přítomen**

Banka pupenů

Počet pupenů na prýt na povrchu půdy bez pupenů na kořenech: **5**

Počet pupenů na prýt v hloubce 0-10 cm bez pupenů na kořenech: **0**

Počet pupenů na prýt v hloubce více než 10 cm bez pupenů na kořenech: **0**

Velikost podzemní banky pupenů bez pupenů na kořenech: **5**

Hloubka podzemní banky pupenů bez pupenů na kořenech [cm]: **1**

Počet pupenů na prýt na povrchu půdy včetně pupenů na kořenech: **5**

Počet pupenů na prýt v hloubce 0-10 cm včetně pupenů na kořenech: **0**

Počet pupenů na prýt v hloubce více než 10 cm včetně pupenů na kořenech: **0**

Velikost podzemní banky pupenů včetně pupenů na kořenech: **5**

Hloubka podzemní banky pupenů včetně pupenů na kořenech [cm]: **1**



## Způsob výživy

Parazitismus a mykoheterotrofie: **autotrofní**

Masožravost: **rostlina není masožravá**

Symbiotická fixace dusíku: **bez symbiontů fixujících dusík**

## Karyologie

Počet chromozomů (2n): **20**

Stupeň ploidie (x): **2**

2C velikost genomu [Mbp]: **2521,36**

1Cx monoploidní velikost genomu [Mbp]: **1260,68**

## Původ taxonu

Původnost v ČR: **původní**

## Ekologické indikační hodnoty

Ellenbergovské indikační hodnoty

Indikační hodnota pro světlo: **6 - výskyt vzácně při méně než 20 % rozptýleného záření dopadajícího na volnou plochu**

Indikační hodnota pro teplotu: **5 - indikátor mírného tepla, vyskytující se od nížin do horského stupně, hlavně v submontánně-temperátních oblastech**

Indikační hodnota pro vlhkost: **5 - indikátor čerstvých půd, vázaný na půdy s průměrnou vlhostí, chybí na vlhkých a často vysychajících půdách**

Indikační hodnota pro reakci: **7 - indikátor mírně kyselých až bazických podmínek, nikdy se nevyskytující v silně kyselých podmínkách**

Indikační hodnota pro živiny: **7 - častější výskyt na živinami bohatých než na průměrných místech a jen výjimečně na chudších místech**

Indikační hodnota pro salinitu: **0 - netolerantní k solím, glykofyt**

Indikační hodnoty pro disturbance

Indikační hodnota pro frekvenci disturbance celého porostu: **-0,75**

Indikační hodnota pro frekvenci disturbance bylinného patra: **-0,03**

Indikační hodnota pro intenzitu disturbance celého porostu: **0,92**

Indikační hodnota pro intenzitu disturbance bylinného patra: **0,91**

Indikační hodnota pro disturbance celého porostu (strukturní index): **0,56**

Indikační hodnota pro disturbance bylinného patra (strukturní index): **0,64**

## Stanoviště a sociologie

Výskyt v biotopech

1 Vegetace skal, sutí a zdí

1C Zdi: **1 - vzácný výskyt**

4 Mokřadní a pobřežní bylinná vegetace

4D Říční rákosiny: **1 - vzácný výskyt**

4I Vegetace nitrofilních jednoletých vlhkomilných bylin: **1 - vzácný výskyt**

4L Nitrofilní bylinné lemy nížinných řek: **1 - vzácný výskyt**

6 Louky a mezofilní pastviny

6G Vegetace vlhkých narušovaných půd: **1 - vzácný výskyt**

11 Vřesoviště a křoviny

11J Vrbové křoviny hlinitých a písčitých náplavů: **1 - vzácný výskyt**

11L Vysoké mezofilní a xerofilní křoviny: **1 - vzácný výskyt**

11R Křoviny a pionýrské lesíky lesních pasek: **1 - vzácný výskyt**

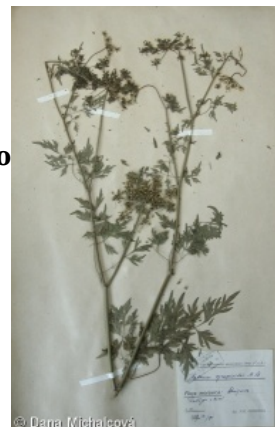
12 Lesy

12B Lužní lesy: **1 - vzácný výskyt**

12C Dubohabřiny: **1 - vzácný výskyt**

12D Suťové lesy: **2 - optimum**

12E Květnaté bučiny: **1 - vzácný výskyt**



12H Perialpidské bazifilní teplomilné doubravy: **1 - vzácný výskyt**

12J Acidofilní teplomilné doubravy: **1 - vzácný výskyt**

12T Akátiny: **1 - vzácný výskyt**

12U Lesní kultury nepůvodních listnatých dřevin: **1 - vzácný výskyt**

12V Smrkové kultury: **1 - vzácný výskyt**

12W Borové a modřínové kultury: **1 - vzácný výskyt**

### 13 Antropogenní vegetace

13A Jednoletá ruderalní vegetace: **1 - vzácný výskyt**

13B Jednoletá vegetace polních plevelů: **2 - optimum**

13C Jednoletá vegetace sešlapávaných stanovišť: **1 - vzácný výskyt**

13D Vytrvalá teplomilná ruderalní vegetace: **1 - vzácný výskyt**

13E Vytrvalá nitrofilní bylinná vegetace mezických stanovišť: **2 - optimum**

13F Bylinná vegetace lesních pasek a ostružiníkové křoviny: **2 - optimum**

### Indexy ekologické specializace

Index ekologické specializace ve všech vegetačních typech: **5.5**

Index ekologické specializace v nelesní vegetaci: **5.8**

Index ekologické specializace v lesní vegetaci: **5.5**

### Kolonizační schopnost

Index kolonizační úspěšnosti v sukcesních stadiích (ICS): **3**

Index kolonizačního potenciálu (ICP): **2**

Optimum sukcesního stáří [roky]: **8**

### Rozšíření a hojnost

Floristická zóna: **boreální, severní temperátní, jižní temperátní, submeridionální**

Floristická oblast: **Evropa**

Výškový stupeň v ČR: **nížiny, pahorkatiny, podhůří**

Frekvence výskytu v základních polích a kvadrantech síťového mapování: 563

taxon.data.freq\_in\_quad: 1469

### Hojnost ve fytoocenologických snímcích z ČR

Frekvence výskytu ve fytoocenologických snímcích: **1.4 %**

Frekvence výskytu ve fytoocenologických snímcích s pokryvností nad 5 %: **11.2 %**

Frekvence výskytu ve fytoocenologických snímcích s pokryvností nad 25 %: **1 %**

Frekvence výskytu ve fytoocenologických snímcích s pokryvností nad 50 %: **0 %**

Průměrná procentická pokryvnost ve fytoocenologických snímcích: **3.8 %**

Maximální procentická pokryvnost ve fytoocenologických snímcích: **38 %**

### Počet biotopů s výskytem taxonu v ČR

Počet úzce vymezených biotopů s výskytem taxonu: **24**

Počet úzce vymezených biotopů, v nichž má taxon optimum: **4**

Počet široce vymezených biotopů s výskytem taxonu: **6**

Počet široce vymezených biotopů, v nichž má taxon optimum: **2**

### Ohrožení a ochrana

Zákonná ochrana: **taxon není zákonem chráněný**