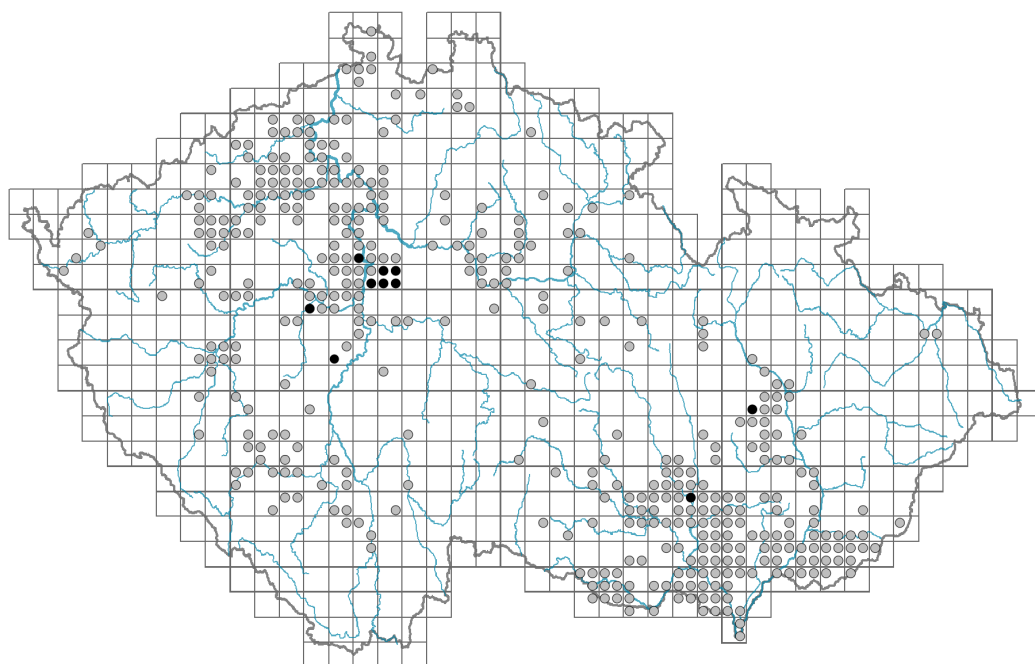


# *Atriplex oblongifolia*

## Rozšíření



## Habitus a typ růstu

Výška [m]: **0,3-1,1**

Růstová forma: **jednoletá bylina**

Životní forma: **terofyt**

Životní strategie: **CR - kompetitor/ruderál**

Životní strategie (Pierceho metoda podle vlastností listů): **R/CSR**

Životní strategie (Pierceho metoda, C-skóre): **24.1 %**

Životní strategie (Pierceho metoda, S-skóre): **31.4 %**

Životní strategie (Pierceho metoda, R-skóre): **44.5 %**

## List

Přítomnost a přeměna listu: **listy přítomny, nejsou přeměněné**

Uspořádání listů na stonku (fylotaxe): **střídavé**

Tvar listu: **jednoduchý - celistvý**

Palisty: **chybějí**

Řapík: **přítomen**

Vytrvalost listů: **letní**

Anatomie listů: **skleromorfní, mezomorfní**

## Květ

Doba kvetení [měsíc]: **srpen-září**



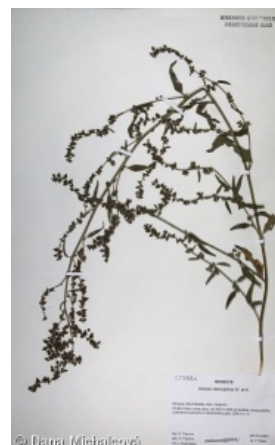
© Dana Michalcová

### Informace k mapě

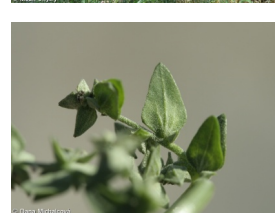
● revidovaný údaj

○ nerevidovaný údaj

V mapě se nezobrazují záznamy bez uvedených souřadnic a záznamy označené jako chybné nebo pochybné.



© Dana Michalcová



© Dana Michalcová

Fáze kvetení: **8 Clematis vitalba-Galium sylvaticum (plné léto)**

Barva květu: **zelená**

Symetrie květu: **aktinomorfni (dvě a více rovin souměrnosti)**

Květní obaly: **okvětí, někdy chybí**

Srůst koruny/okvětí: **volné**

Typ květenství: **lichoklas**

Diklinie: **jednodomý**

Způsob generativního rozmnožování: **smíšená reprodukce**

Způsob opylení: **anemofilie, entomofilie**

### Plod, semeno a šíření

Typ plodu: **suchý plod - nažka**

Barva plodu: **hnědá, černá**

Způsob rozmnožování: **výhradně semeny/sporami**

Jednotka šíření (diaspora): **plod, plodenství nebo jeho část**

Strategie šíření: **Allium (převážně autochorie)**

Myrmekochorie: **nemyrmekochorní (b)**

### Podzemní orgány a klonalita

Délka života prýtu (cyklicita): **prýt převážně monocyklický**

Hlavní kořen: **přítomen**

Banka pupenů

Počet pupenů na prýt na povrchu půdy bez pupenů na kořenech: **5**

Počet pupenů na prýt v hloubce 0-10 cm bez pupenů na kořenech: **0**

Počet pupenů na prýt v hloubce více než 10 cm bez pupenů na kořenech: **0**

Velikost podzemní banky pupenů bez pupenů na kořenech: **5**

Hloubka podzemní banky pupenů bez pupenů na kořenech [cm]: **1**

Počet pupenů na prýt na povrchu půdy včetně pupenů na kořenech: **5**

Počet pupenů na prýt v hloubce 0-10 cm včetně pupenů na kořenech: **0**

Počet pupenů na prýt v hloubce více než 10 cm včetně pupenů na kořenech: **0**

Velikost podzemní banky pupenů včetně pupenů na kořenech: **5**

Hloubka podzemní banky pupenů včetně pupenů na kořenech [cm]: **1**

### Způsob výživy

Parazitismus a mykoheterotrofie: **autotrofní**

Masožravost: **rostlina není masožravá**

Symbiotická fixace dusíku: **bez symbiontů fixujících dusík**

### Karyologie

Počet chromozomů (2n): **36 (18)**

Stupeň ploidie (x): **4 (2)**

2C velikost genomu [Mbp]: **4005,84**

1Cx monoploidní velikost genomu [Mbp]: **1001,46**

Genomický obsah GC bází: **38.9 %**



## Původ taxonu

Původnost v ČR: **archofyt**

Invazní status: **zdomácnělý**

Geografický původ: **Evropa, Středomoří, Asie**

Doba zavlečení: **doba bronzová (2300-750 př. n. l.)**

Způsob zavlečení: **neúmyslné zavlečení - se zemědělstvím, neúmyslné zavlečení - člověk**



## Ekologické indikační hodnoty

### Ellenbergovské indikační hodnoty

Indikační hodnota pro světlo: **8 - rostlina světlých míst, jen výjimečně rostoucí při méně než 40 % rozptýleného záření dopadajícího na volnou plochu**

Indikační hodnota pro teplotu: **7 - indikátor tepla, vyskytující se v relativně teplých nížinách**

Indikační hodnota pro vlhkost: **4 - přechod mezi hodnotami 3 a 5**

Indikační hodnota pro reakci: **7 - indikátor mírně kyselých až bazických podmínek, nikdy se nevyskytující v silně kyselých podmínkách**

Indikační hodnota pro živiny: **6 - přechod mezi hodnotami 5 a 7**

Indikační hodnota pro salinitu: **1 - tolerantní k solím, většinou na nepatrně slaných nebo neslaných půdách, ale výjimečně na mírně slaných půdách**

### Indikační hodnoty pro disturbanci

Indikační hodnota pro frekvenci disturbance celého porostu: **-0,4**

Indikační hodnota pro frekvenci disturbance bylinného patra: **-0,4**

Indikační hodnota pro intenzitu disturbance celého porostu: **0,83**

Indikační hodnota pro intenzitu disturbance bylinného patra: **0,83**

Indikační hodnota pro disturbanci celého porostu (strukturní index): **0,5**

Indikační hodnota pro disturbanci bylinného patra (strukturní index): **0,55**

## Stanoviště a sociologie

### Výskyt v biotopech

6 Louky a mezofilní pastviny

6G Vegetace vlhkých narušovaných půd: **1 - vzácný výskyt**

10 Vegetace slanisk

10I Vnitrozemské slané louky: **1 - vzácný výskyt**

10J Slané stepi: **1 - vzácný výskyt**

11 Vřesoviště a křoviny

11L Vysoké mezofilní a xerofilní křoviny: **1 - vzácný výskyt**

11R Křoviny a pionýrské lesíky lesních pasek: **1 - vzácný výskyt**

13 Antropogenní vegetace

13A Jednoletá ruderalní vegetace: **2 - optimum**

13B Jednoletá vegetace polních plevelů: **1 - vzácný výskyt**

13D Vytrvalá teplomilná ruderalní vegetace: **2 - optimum**

13E Vytrvalá nitrofilní bylinná vegetace mezických stanovišť: **1 - vzácný výskyt**

### Vazba na lesní prostředí

Vazba na lesní prostředí v termofytiku: **0 - taxon se v českých lesích spontánně**

**nevyskytuje**Vazba na lesní prostředí v mezofytiku a oreofytiku: **0 - taxon se v českých lesích****spontánně nevyskytuje**

Diagnostický taxon

Diagnostický taxon asociací: [XBG04 \*Descurainio sophiae-Atriplicetum oblongifoliae\*](#), [XBG13 \*Kochietum densiflorae\*](#)

Konstantní taxon

Konstantní taxon asociací: [XBG04 \*Descurainio sophiae-Atriplicetum oblongifoliae\*](#)

Dominantní taxon

Dominantní taxon asociací: [XBG04 \*Descurainio sophiae-Atriplicetum oblongifoliae\*](#)

Indexy ekologické specializace

Index ekologické specializace ve všech vegetačních typech: **4.5**Index ekologické specializace v nelesní vegetaci: **4.6**

Kolonizační schopnost

Index kolonizační úspěšnosti v sukcesních stádiích (ICS): **2**Index kolonizačního potenciálu (ICP): **3**Optimum sukcesního stáří [roky]: **8****Rozšíření a hojnost**Floristická zóna: **severní temperátní, jižní temperátní, submeridionální**Floristická oblast: **Evropa, Západní Asie**Míra kontinentality: **7**Rozsah areálu podle gradientu kontinentality: **5**Výškový stupeň v ČR: **nížiny, pahorkatiny**

Frekvence výskytu v základních polích a kvadrantech síťového mapování: 217

taxon.data.freq\_in\_quad: 410

Hojnost ve fytoocenologických snímcích z ČR

Frekvence výskytu ve fytoocenologických snímcích: **0.3 %**Frekvence výskytu ve fytoocenologických snímcích s pokryvností nad 5 %: **26.7 %**Frekvence výskytu ve fytoocenologických snímcích s pokryvností nad 25 %: **22.1 %**Frekvence výskytu ve fytoocenologických snímcích s pokryvností nad 50 %: **17.4 %**Průměrná procentická pokryvnost ve fytoocenologických snímcích: **16.5 %**Maximální procentická pokryvnost ve fytoocenologických snímcích: **88 %**

Počet biotopů s výskytem taxonu v ČR

Počet úzce vymezených biotopů s výskytem taxonu: **9**Počet úzce vymezených biotopů, v nichž má taxon optimum: **2**Počet široce vymezených biotopů s výskytem taxonu: **4**Počet široce vymezených biotopů, v nichž má taxon optimum: **1****Ohrožení a ochrana**Červený seznam 2017 (národní kategorie ohrožení): **taxon není zařazen do Červeného seznamu**Červený seznam 2017 (kategorie ohrožení IUCN): **LC(NA) - málo dotčený (taxon není zařazen do Červeného seznamu)**Zákonná ochrana: **taxon není zákonem chráněný**