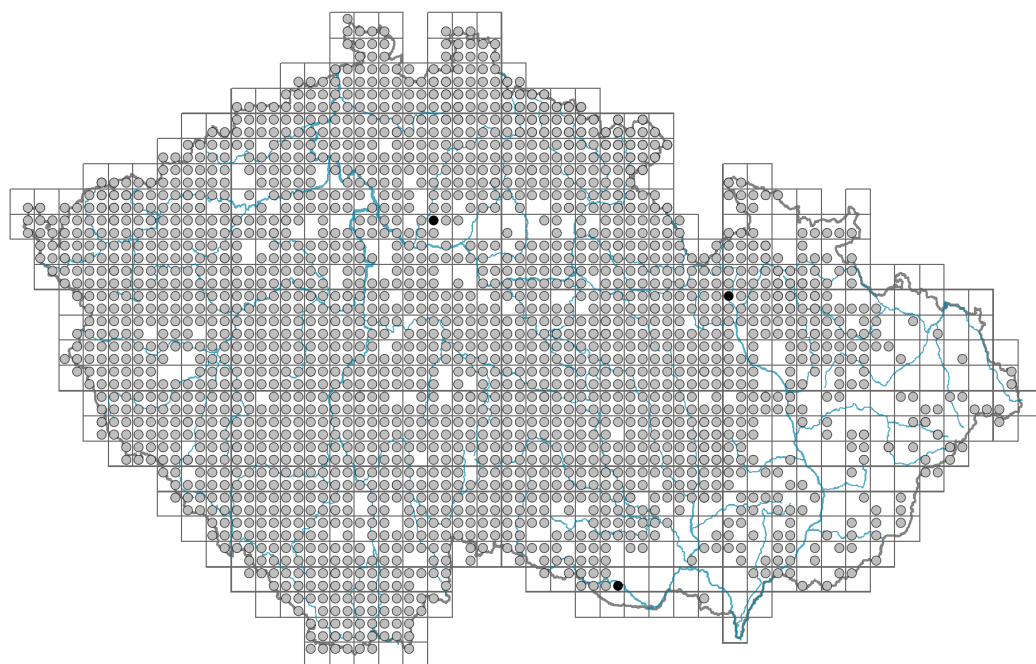


Campanula rotundifolia

Rozšíření



© Milan Chytrý

Informace k mapě

● revidovaný údaj

○ nerevidovaný údaj

V mapě se nezobrazují záznamy bez uvedených souřadnic a záznamy označené jako chybné nebo pochybné.

Habitus a typ růstu

Výška [m]: **0,05-0,6**

Růstová forma: **klonální bylina**

Životní forma: **hemikryptofyt**

Životní strategie: **CSR - kompetitor/stres tolerátor/ruderál**

List

Přítomnost a přeměna listu: **listy přítomny, nejsou přeměněné**

Uspořádání listů na stonku (fylotaxe): **střídavé, v přízemní růžici**

Tvar listu: **jednoduchý - celistvý**

Palisty: **chybějí**

Řapík: **přítomen i chybí**

Vytrvalost listů: **stálezelený**

Anatomie listů: **mezomorfni**

Květ

Doba kvetení [měsíc]: **květen-říjen**

Fáze kvetení: **6 Cornus sanguinea-Melica uniflora (začátek časného léta)**

Barva květu: **modrá, modrofialová**

Symetrie květu: **aktinomorfni (dvě a více rovin souměrnosti)**

Květní obaly: **kalich a koruna**



© Dana Michalčová



© Dana Michalčová

Srůst koruny/okvětí: **srostlé**

Tvar srostlé koruny nebo srostlého okvětí: **zvonkovitá**

Srůst kalicha: **srostlolupenný**

Typ květenství: **hrozen, lata**

Diklinie: **synecický**

Způsob generativního rozmnožování: **alogamie autoinkompatibilita, fakultativní alogamie**

Způsob opylení: **entomofilie**

Spektrum opylovačů: **čmeláci, samotářské včely (včela medonosná, ostatní blanokřídlí, pestřenky, mouchy s. l., masařky s. l., ostatní dvoukřídlí, motýli, brouci, třásněnky, neurčení)**

Plod, semeno a šíření

Typ plodu: **suchý plod - tobolka**

Barva plodu: **hnědá**

Způsob rozmnožování: **výhradně semeny/sporami**

Jednotka šíření (diaspora): **semeno**

Strategie šíření: **Allium (převážně autochorie)**

Myrmekochorie: **nemyrmekochorní (b)**

Podzemní orgány a klonalita

Stonková metamorfóza: **pleiokorm**

Kořenová metamorfóza: **hlavní zásobní kořen, kořenový výběžek**

Zásobní orgán: **pleiokorm, hlavní zásobní kořen**

Typ orgánu klonálního růstu: **epigeogenní oddenek**

Volně šířitelné klonální potomstvo: **chybí**

Délka života prýtu (cyklicita): **prýt převážně monocyklický**

Typ větvení orgánu klonálního růstu stonkového původu: **monopodiální**

Hlavní kořen: **chybí**

Vytrvalost orgánu klonálního růstu [rok]: **4**

Počet klonálních potomků: **0,5**

Vzdálenost klonálního šíření [m]: **0,11**

Klonální index: **3**

Umístění pupenů na kořenech: **boční a adventivní kořeny**

Role pupenů na kořenech v životním cyklu rostliny: **aditivní**

Banka pupenů

Počet pupenů na prýt na povrchu půdy bez pupenů na kořenech: **5**

Počet pupenů na prýt v hloubce 0-10 cm bez pupenů na kořenech: **15**

Počet pupenů na prýt v hloubce více než 10 cm bez pupenů na kořenech: **0**

Velikost podzemní banky pupenů bez pupenů na kořenech: **20**

Hloubka podzemní banky pupenů bez pupenů na kořenech [cm]: **4**

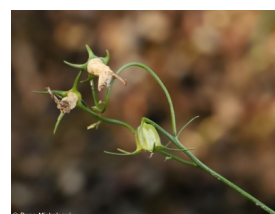
Počet pupenů na prýt na povrchu půdy včetně pupenů na kořenech: **5**

Počet pupenů na prýt v hloubce 0-10 cm včetně pupenů na kořenech: **18**

Počet pupenů na prýt v hloubce více než 10 cm včetně pupenů na kořenech: **15**

Velikost podzemní banky pupenů včetně pupenů na kořenech: **38**

Hloubka podzemní banky pupenů včetně pupenů na kořenech [cm]: **8**



Způsob výživy

Parazitismus a mykoheterotrofie: **autotrofní**

Masožravost: **rostlina není masožravá**

Symbiotická fixace dusíku: **bez symbiontů fixujících dusík**

Karyologie

Počet chromozomů (2n): **34 (68)**

Stupeň ploidie (x): **2 (4)**

2C velikost genomu [Mbp]: **1970,9**

1Cx monoploidní velikost genomu [Mbp]: **985,45**

Genomický obsah GC bazí: **39.6 %**

Původ taxonu

Původnost v ČR: **původní**

Ekologické indikační hodnoty

Ellenbergovské indikační hodnoty

Indikační hodnota pro světlo: **7 - rostlina částečně světlých míst, většinou rostoucí na plném světle, ale také ve stínu do 30 % rozptýleného záření dopadajícího na volnou plochu**

Indikační hodnota pro teplotu: **5 - indikátor mírného tepla, vyskytující se od nížin do horského stupně, hlavně v submontánně-temperátních oblastech**

Indikační hodnota pro vlhkost: **4x - přechod mezi hodnotami 3 a 5 (generalista)**

Indikační hodnota pro reakci: **4x - přechod mezi hodnotami 3 a 5 (generalista)**

Indikační hodnota pro živiny: **3 - častější výskyt na živinami chudých místech než na průměrných místech, výjimečně na bohatších místech**

Indikační hodnota pro salinitu: **0 - netolerantní k solím, glykofyt**

Stanoviště a sociologie

Výskyt v biotopech

1 Vegetace skal, sutí a zdí

1A Vápnité skály: **1 - vzácný výskyt**

1B Silikátové skály a droliny: **2 - optimum**

1C Zdi: **1 - vzácný výskyt**

1D Pohyblivé vápnité sutě: **1 - vzácný výskyt**

2 Vegetace alpínských a subalpínských trávníků

2B Subalpínská vysokobylinná vegetace: **1 - vzácný výskyt**

5 Vegetace pramenišť a rašelinišť

5C Subalpínská prameniště: **1 - vzácný výskyt**

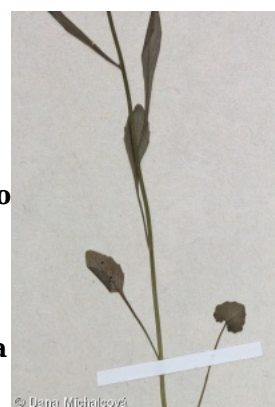
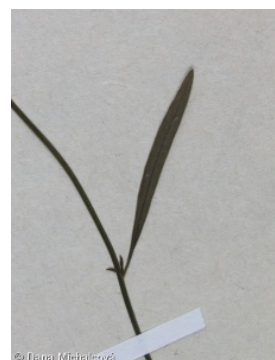
6 Louky a mezofilní pastviny

6A Mezofilní ovsíkové louky: **2 - optimum**

6B Horské mezické louky: **2 - optimum**

6C Pastviny a parkové trávníky: **1 - vzácný výskyt**

6D Aluviální louky nížinných řek: **1 - vzácný výskyt**



- 6E Vlhké pcháčkové louky: **1 - vzácný výskyt**
 6F Střídavě vlhké bezkolencové louky: **1 - vzácný výskyt**
 6G Vegetace vlhkých narušovaných půd: **1 - vzácný výskyt**
 7 Acidofilní trávníky
 7A Subalpínské a horské acidofilní trávníky: **2 - optimum**
 7B Submontánní smilkové trávníky: **2 - optimum**
 8 Suché trávníky
 8A Hercynské suché trávníky skalních výchozů: **2 - optimum**
 8B Submediteránní suché trávníky skalních výchozů: **2 - optimum**
 8C Úzkolisté subkontinentální stepi: **1 - vzácný výskyt**
 8D Širokolisté suché trávníky: **2 - optimum**
 8E Acidofilní suché trávníky: **2 - optimum**
 8F Teplomilná vegetace lesních lemů: **2 - optimum**
 9 Trávníky píscin a vegetace skalních výchozů
 9B Otevřené trávníky kyselých píscin: **1 - vzácný výskyt**
 9C Kostřavové trávníky kyselých píscin: **1 - vzácný výskyt**
 9E Acidofilní vegetace jarních efemér a sukulentů: **1 - vzácný výskyt**
 9F Bazifilní vegetace jarních efemér a sukulentů: **1 - vzácný výskyt**

11 Vřesoviště a křoviny

- 11A Suchá nížinná až subalpínská vřesoviště: **2 - optimum**
 11H Subalpínské listnaté křoviny: **1 - vzácný výskyt**
 11L Vysoké mezofilní a xerofilní křoviny: **1 - vzácný výskyt**
 11N Nízké xerofilní křoviny: **1 - vzácný výskyt**

12 Lesy

- 12C Dubohabřiny: **1 - vzácný výskyt**
 12D Suťové lesy: **1 - vzácný výskyt**
 12E Květnaté bučiny: **1 - vzácný výskyt**
 12F Vápnomilné bučiny: **1 - vzácný výskyt**
 12G Acidofilní bučiny: **1 - vzácný výskyt**
 12H Perialpidské bazifilní teplomilné doubravy: **1 - vzácný výskyt**
 12I Subkontinentální teplomilné doubravy: **1 - vzácný výskyt**
 12J Acidofilní teplomilné doubravy: **2 - optimum**
 12K Acidofilní doubravy: **2 - optimum**
 12L Boreokontinentální bory: **2 - optimum**
 12O Perialpidské bory: **2 - optimum**
 12V Smrkové kultury: **1 - vzácný výskyt**
 12W Borové a modřínové kultury: **2 - optimum**

13 Antropogenní vegetace

- 13D Vytrvalá teplomilná ruderalní vegetace: **1 - vzácný výskyt**
 13F Bylinná vegetace lesních pasek a ostružiníkové křoviny: **1 - vzácný výskyt**

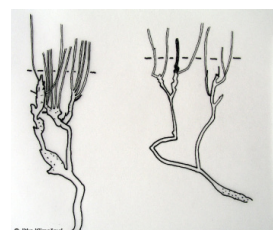
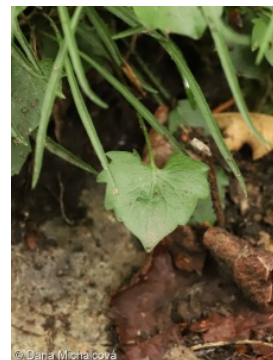
Vazba na lesní prostředí

Vazba na lesní prostředí v termofytiku: **2.1 - taxon se vyskytuje v lese i v nelesní vegetaci**

Vazba na lesní prostředí v mezofytiku a oreofytiku: **2.1 - taxon se vyskytuje v lese i v nelesní vegetaci**

Diagnostický taxon

Diagnostický taxon svazů: **[TDB *Polygono bistortae-Trisetion flavescens*, TEB](#)**



Nardo strictae-Agrostion tenuis

Diagnostický taxon asociací: [TDA04 *Potentillo albae-Festucetum rubrae*](#), [TDB01 *Geranio sylvatici-Trisetetum flavescens*](#), [TDB03 *Meo athamantici-Festucetum rubrae*](#), [TEB01 *Sileno vulgaris-Nardetum strictae*](#)

Konstantní taxon

Konstantní taxon svazů: [TDB *Polygono bistortae-Trisetion flavescens*](#), [TEB *Nardo strictae-Agrostion tenuis*](#)

Konstantní taxon asociací: [TDA04 *Potentillo albae-Festucetum rubrae*](#), [TDB01 *Geranio sylvatici-Trisetetum flavescens*](#), [TDB03 *Meo athamantici-Festucetum rubrae*](#), [TEB01 *Sileno vulgaris-Nardetum strictae*](#), [TEC02 *Campanulo rotundifoliae-Dianthetum deltoidis*](#)

Kolonizační schopnost

Index kolonizační úspěšnosti v sukcesních stadiích (ICS): **6**

Index kolonizačního potenciálu (ICP): **4**

Optimum sukcesního stáří [roky]: **32**

Rozšíření a hojnost

Floristická zóna: **boreální, severní temperátní, jižní temperátní**

Floristická oblast: **Evropa, Západní Sibiř**

Rozsah areálu podle gradientu kontinentality: **7**

Výškový stupeň v ČR: **nížiny, pahorkatiny, podhůří, hory, subalpínský stupeň**

Frekvence výskytu v základních polích a kvadrantech síťového mapování: 621

taxon.data.freq_in_quad: 2027

Počet biotopů s výskytem taxonu v ČR

Počet úzce vymezených biotopů s výskytem taxonu: **44**

Počet úzce vymezených biotopů, v nichž má taxon optimum: **16**

Počet široce vymezených biotopů s výskytem taxonu: **10**

Počet široce vymezených biotopů, v nichž má taxon optimum: **6**

