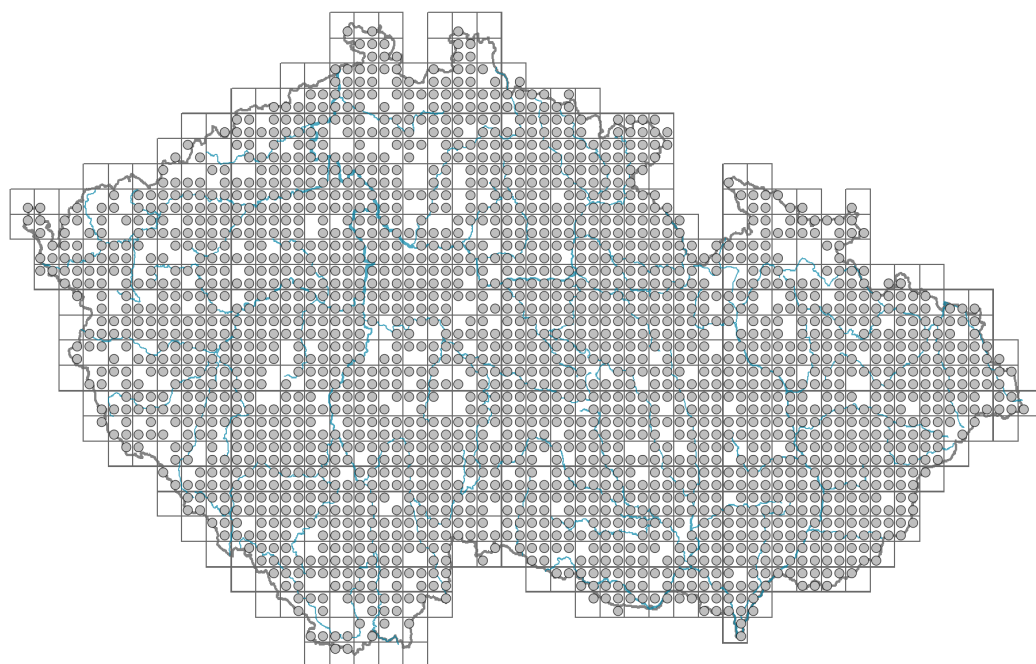


Capsella bursa-pastoris

Rozšíření



© Pavel Veselý

Informace k mapě

● revidovaný údaj

○ nerevidovaný údaj

V mapě se nezobrazují záznamy bez uvedených souřadnic a záznamy označené jako chybné nebo pochybné.

Habitus a typ růstu

Výška [m]: **0,05-0,5**

Růstová forma: **jednoletá bylina**

Životní forma: **terofyt**

Životní strategie: **R - rudérál**

Životní strategie (Pierceho metoda podle vlastností listů): **CR**

Životní strategie (Pierceho metoda, C-skóre): **43.4 %**

Životní strategie (Pierceho metoda, S-skóre): **0 %**

Životní strategie (Pierceho metoda, R-skóre): **56.6 %**

List

Přítomnost a přeměna listu: **listy přítomny, nejsou přeměněné**

Uspořádání listů na stonku (fylotaxe): **střídavé, v přízemní růžici**

Tvar listu: **jednoduchý - celistvý, jednoduchý - peřeně členěný**

Palisty: **chybějí**

Řapík: **přítomen i chybí**

Vytrvalost listů: **přezimující**

Anatomie listů: **mezomorfní**

Květ

Doba kvetení [měsíc]: **březen-listopad**



© Dana Michalcová

Fáze kvetení: **1 Corylus avellana-Leucojum vernum (předjaří)**

Barva květu: **bílá**

Symetrie květu: **aktinomorfní (dvě a více rovin souměrnosti)**

Květní obaly: **kalich a koruna**

Srůst koruny/okvětí: **volné**

Srůst kalicha: **volnolupenný**

Typ květenství: **hrozen**

Diklinie: **synecický, gynomonoecický, gynodiecický**

Způsob generativního rozmnožování: **autogamie**

Způsob opylení: **entomofilie, autogamie**

Plod, semeno a šíření

Typ plodu: **suchý plod - šešulka**

Barva plodu: **červená, hnědá**

Způsob rozmnožování: **výhradně semeny/sporami**

Jednotka šíření (diaspora): **semeno**

Strategie šíření: **Allium (převážně autochorie)**

Myrmekochorie: **nemyrmekochorní (b)**

Podzemní orgány a klonalita

Délka života prýtu (cyklicita): **prýt převážně monocyklický**

Hlavní kořen: **přítomen**

Banka pupenů

Počet pupenů na prýt na povrchu půdy bez pupenů na kořenech:

Počet pupenů na prýt v hloubce 0-10 cm bez pupenů na kořenech:

Počet pupenů na prýt v hloubce více než 10 cm bez pupenů na kořenech:

Velikost podzemní banky pupenů bez pupenů na kořenech:

Hloubka podzemní banky pupenů bez pupenů na kořenech [cm]: **2**

Počet pupenů na prýt na povrchu půdy včetně pupenů na kořenech:

Počet pupenů na prýt v hloubce 0-10 cm včetně pupenů na kořenech:

Počet pupenů na prýt v hloubce více než 10 cm včetně pupenů na kořenech:

Velikost podzemní banky pupenů včetně pupenů na kořenech:

Hloubka podzemní banky pupenů včetně pupenů na kořenech [cm]: **2**

Způsob výživy

Parazitismus a mykoheterotrofie: **autotrofní**

Masožravost: **rostlina není masožravá**

Symbiotická fixace dusíku: **bez symbiontů fixujících dusík**

Karyologie

Počet chromozomů (2n): **32**

Stupeň ploidie (x): **4**

2C velikost genomu [Mbp]: **759,69**

1Cx monoploidní velikost genomu [Mbp]: **189,92**

Genomický obsah GC bazí: **40.3 %**



Původ taxonu

Původnost v ČR: **archeofyt**

Invazní status: **zdomácnělý**

Geografický původ: **Středomoří**

Doba zavlečení: **neolit (5600-4200 př. n. l.)**

Způsob zavlečení: **neúmyslné zavlečení - člověk**

Ekologické indikační hodnoty

Ellenbergovské indikační hodnoty

Indikační hodnota pro světlo: **7 - rostlina částečně světlých míst, většinou rostoucí na plném světle, ale také ve stínu do 30 % rozptýleného záření dopadajícího na volnou plochu**

Indikační hodnota pro teplotu: **5 - indikátor mírného tepla, vyskytující se od nížin do horského stupně, hlavně v submontánně-temperátních oblastech**

Indikační hodnota pro vlhkost: **5 - indikátor čerstvých půd, vázaný na půdy s průměrnou vlhostí, chybí na vlhkých a často vysychajících půdách**

Indikační hodnota pro reakci: **6x - přechod mezi hodnotami 5 a 7 (generalista)**

Indikační hodnota pro živiny: **7 - častější výskyt na živinami bohatých než na průměrných místech a jen výjimečně na chudších místech**

Indikační hodnota pro salinitu: **0 - netolerantní k solím, glykofyt**

Indikační hodnoty pro disturbanci

Indikační hodnota pro frekvenci disturbance celého porostu: **0,16**

Indikační hodnota pro frekvenci disturbance bylinného patra: **0,19**

Indikační hodnota pro intenzitu disturbance celého porostu: **0,91**

Indikační hodnota pro intenzitu disturbance bylinného patra: **0,91**

Indikační hodnota pro disturbanci celého porostu (strukturní index): **0,73**

Indikační hodnota pro disturbanci bylinného patra (strukturní index): **0,77**

Stanoviště a sociologie

Výskyt v biotopech

1 Vegetace skal, sutí a zdí

1C Zdi: **1 - vzácný výskyt**

4 Mokřadní a pobřežní bylinná vegetace

4H Vegetace nízkých jednoletých vlhkomilných bylin: **1 - vzácný výskyt**

4I Vegetace nitrofilních jednoletých vlhkomilných bylin: **1 - vzácný výskyt**

4L Nitrofilní bylinné lemy nížinných řek: **1 - vzácný výskyt**

6 Louky a mezofilní pastviny

6A Mezofilní ovsíkové louky: **1 - vzácný výskyt**

6C Pastviny a parkové trávníky: **2 - optimum**

6D Aluviální louky nížinných řek: **1 - vzácný výskyt**

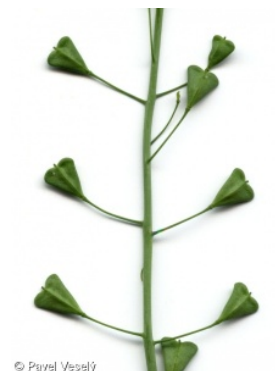
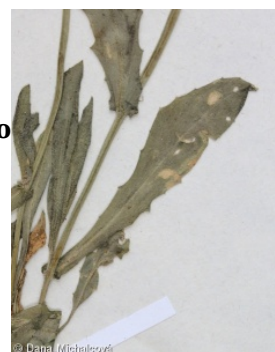
6G Vegetace vlhkých narušovaných půd: **1 - vzácný výskyt**

8 Suché trávníky

8C Úzkolisté subkontinentální stepi: **1 - vzácný výskyt**

8D Širokolisté suché trávníky: **1 - vzácný výskyt**

8E Acidofilní suché trávníky: **1 - vzácný výskyt**



9 Travníky písčin a vegetace skalních výchozů

9B Otevřené travníky kyselých písčin: **1 - vzácný výskyt**9C Kostřavové travníky kyselých písčin: **1 - vzácný výskyt**9D Panonské stepní travníky na písku: **1 - vzácný výskyt**9E Acidofilní vegetace jarních efemér a sukulentů: **1 - vzácný výskyt**9F Bazilní vegetace jarních efemér a sukulentů: **1 - vzácný výskyt**

12 Lesy

12T Akátiny: **1 - vzácný výskyt**12W Borové a modřínové kultury: **1 - vzácný výskyt**

13 Antropogenní vegetace

13A Jednoletá ruderalní vegetace: **2 - optimum**13B Jednoletá vegetace polních plevelů: **2 - optimum**13C Jednoletá vegetace sešlapávaných stanovišť: **2 - optimum**13D Vyrvalá teplomilná ruderalní vegetace: **1 - vzácný výskyt**13E Vyrvalá nitrofilní bylinná vegetace mezických stanovišť: **1 - vzácný výskyt**13F Bylinná vegetace lesních pasek a ostružiníkové křoviny: **1 - vzácný výskyt**

Vazba na lesní prostředí

Vazba na lesní prostředí v termofytiku: **0 - taxon se v českých lesích spontánně nevyskytuje**Vazba na lesní prostředí v mezofytiku a oreofytiku: **0 - taxon se v českých lesích spontánně nevyskytuje**

Diagnostický taxon

Diagnostický taxon tříd: [XB Stellarietea mediae](#)Diagnostický taxon svazů: [XBA Caucalidion](#), [XBB Veronica-Euphorbion](#), [XBC Scleranthion annui](#)Diagnostický taxon asociací: [XAB05 Lolio perennis-Matricarietum discoideae](#), [XBA05 Veronicetum hederifolio-triphylli](#), [XBC03 Erophilo vernaе-Arabidopsietum thalianae](#), [XBG10 Chamaeplietum officinalis](#)

Konstantní taxon

Konstantní taxon tříd: [XB Stellarietea mediae](#)Konstantní taxon svazů: [XBA Caucalidion](#), [XBB Veronica-Euphorbion](#), [XBC Scleranthion annui](#), [XBD Arnoseridion minimae](#), [XBE Oxalidion fontanae](#), [XBF Spergulo arvensis-Erodion cicutariae](#), [XBH Sisymbrium officinalis](#), [XBI Malvion neglectae](#)Konstantní taxon asociací: [XAA02 Sclerochloa durae-Polygonetum arenastri](#), [XAB05 Lolio perennis-Matricarietum discoideae](#), [XBA02 Lathyro tuberosi-Adonidetum aestivalis](#), [XBA03 Euphorbio exiguae-Melandrietum noctiflori](#), [XBA05 Veronicetum hederifolio-triphylli](#), [XBB01 Mercurialietum annuae](#), [XBB02 Veronica-Lamietum hybridi](#), [XBC01 Aphano arvensis-Matricarietum chamomillae](#), [XBC02 Spergulo arvensis-Scleranthetum annui](#), [XBC03 Erophilo vernaе-Arabidopsietum thalianae](#), [XBD01 Sclerantho annui-Arnoseridetum minimae](#), [XBE01 Echinochloa cruris-galli-Chenopodietum polyspermi](#), [XBF01 Setario pumilae-Echinochloetum cruris-galli](#), [XBG02 Chenopodietum urbici](#), [XBG08 Descurainietum sophiae](#), [XBG10 Chamaeplietum officinalis](#), [XBH01 Hordeetum murini](#), [XBH02 Hordeo murini-Brometum sterilis](#), [XBI01 Hyoscyamo nigri-Malvetum neglectae](#), [XBI02 Malvetum pusillae](#), [XBI03 Polygono arenastri-Chenopodietum muralis](#)

Dominantní taxon

Dominantní taxon asociací: [XBG10 Chamaeplietum officinalis](#)

© Pavel Veselý



© Dana Michalčová



© Vladimír Motýčka



© Vladimír Motýčka

Indexy ekologické specializace

Index ekologické specializace ve všech vegetačních typech: **4.9**

Index ekologické specializace v nelesní vegetaci: **5**

Index ekologické specializace v lesní vegetaci: **5**

Kolonizační schopnost

Index kolonizační úspěšnosti v sukcesních stadiích (ICS): **6**

Index kolonizačního potenciálu (ICP): **3**

Optimum sukcesního stáří [roky]: **2**



Rozšíření a hojnost

Floristická zóna: **boreální, severní temperátní, jižní temperátní, submeridionální, meridionální, australská nebo antarktická**

Floristická oblast: **cirkumpolární**

Rozsah areálu podle gradientu kontinentality: **7**

Výškový stupeň v ČR: **nížiny, pahorkatiny, podhůří, hory**

Frekvence výskytu v základních polích a kvadrantech síťového mapování: **641**

taxon.data.freq_in_quad: **2134**

Hojnost ve fytocenologických snímcích z ČR

Frekvence výskytu ve fytocenologických snímcích: **6.5 %**

Frekvence výskytu ve fytocenologických snímcích s pokryvností nad 5 %: **9 %**

Frekvence výskytu ve fytocenologických snímcích s pokryvností nad 25 %: **0.6 %**

Frekvence výskytu ve fytocenologických snímcích s pokryvností nad 50 %: **0.1 %**

Průměrná procentická pokryvnost ve fytocenologických snímcích: **3.3 %**

Maximální procentická pokryvnost ve fytocenologických snímcích: **88 %**

Počet biotopů s výskytem taxonu v ČR

Počet úzce vymezených biotopů s výskytem taxonu: **24**

Počet úzce vymezených biotopů, v nichž má taxon optimum: **4**

Počet široce vymezených biotopů s výskytem taxonu: **7**

Počet široce vymezených biotopů, v nichž má taxon optimum: **2**

Ohrožení a ochrana

Červený seznam 2017 (národní kategorie ohrožení): **taxon není zařazen do Červeného seznamu**

Červený seznam 2017 (kategorie ohrožení IUCN): **LC(NA) - málo dotčený (taxon není zařazen do Červeného seznamu)**

Zákonná ochrana: **taxon není zákonem chráněný**