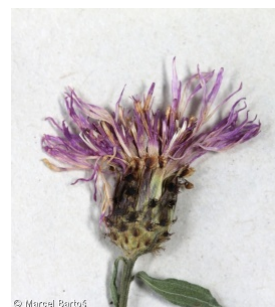
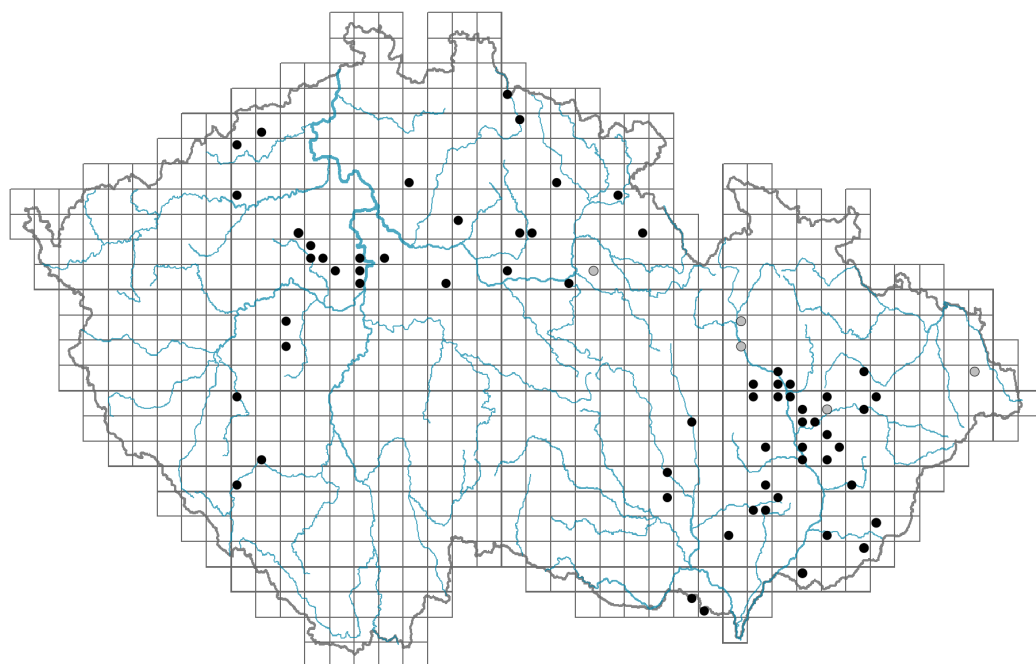


# *Centaurea nigrescens*

## Rozšíření



© Marcel Bartoš

### Informace k mapě

● revidovaný údaj

○ nerevidovaný údaj

V mapě se nezobrazují záznamy bez uvedených souřadnic a záznamy označené jako chybné nebo pochybné.

## Habitus a typ růstu

Výška [m]: **0,4-1**

Růstová forma: **klonální bylina**

Životní forma: **hemikryptofyt**

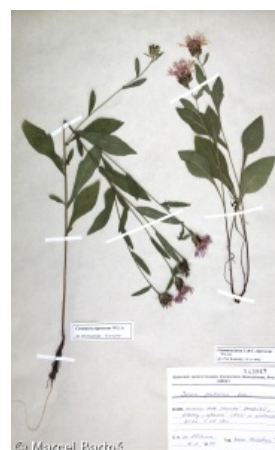
Životní strategie: **C - kompetitor**

Životní strategie (Pierceho metoda podle vlastností listů): **CR**

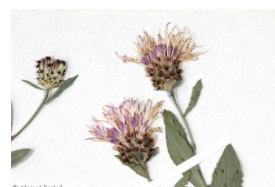
Životní strategie (Pierceho metoda, C-skóre): **46.2 %**

Životní strategie (Pierceho metoda, S-skóre): **8.8 %**

Životní strategie (Pierceho metoda, R-skóre): **45 %**



© Marcel Bartoš



© Marcel Bartoš



© Marcel Bartoš

## List

Přítomnost a přeměna listu: **listy přítomny, nejsou přeměněné**

Uspořádání listů na stonku (fyloaxie): **střídavé**

Tvar listu: **jednoduchý - celistvý**

Palisty: **chybějí**

Řapík: **přítomen i chybí**

## Květ

Doba kvetení [měsíc]: **červenec-srpen**

Barva květu: **růžovofialová**

Symetrie květu: **aktinomorfní (dvě a více rovin souměrnosti), zygomorfní (jedna**

**rovina souměrnosti)**Květní obaly: **kalich redukovaný, koruna přítomna**Srůst koruny/okvětí: **srostlé**Tvar srostlé koruny nebo srostlého okvětí: **nálevkovitá, trubkovitá**Srůst kalicha: **chmýr**Typ květenství: **chocholičnatá lata úborů**Diklinie: **synecický**Způsob generativního rozmnožování: **alogamie autoinkompatibilita**Způsob opylení: **entomofilie****Plod, semeno a šíření**Typ plodu: **suchý plod - nažka**Způsob rozmnožování: **převážně semeny/sporami**Jednotka šíření (diaspora): **plod, plodenství nebo jeho část**Strategie šíření: **Allium (převážně autochorie)**Myrmekochorie: **myrmekochorní nv****Podzemní orgány a klonalita**Stonková metamorfóza: **oddenek**Zásobní orgán: **oddenek**Typ orgánu klonálního růstu: **hypogeogenní oddenek**Volně šířitelné klonální potomstvo: **chybí**Délka života prýtu (cyklicita): **prýt převážně monocyklický**Typ větvení orgánu klonálního růstu stonkového původu: **sympodiální**Hlavní kořen: **chybí**Vytrvalost orgánu klonálního růstu [rok]: **2**Počet klonálních potomků: **1**Vzdálenost klonálního šíření [m]: **0,01**Klonální index: **3****Banka pupenů**Počet pupenů na prýt na povrchu půdy bez pupenů na kořenech: **5**Počet pupenů na prýt v hloubce 0-10 cm bez pupenů na kořenech: **15**Počet pupenů na prýt v hloubce více než 10 cm bez pupenů na kořenech: **0**Velikost podzemní banky pupenů bez pupenů na kořenech: **20**Hloubka podzemní banky pupenů bez pupenů na kořenech [cm]: **4**Počet pupenů na prýt na povrchu půdy včetně pupenů na kořenech: **5**Počet pupenů na prýt v hloubce 0-10 cm včetně pupenů na kořenech: **15**Počet pupenů na prýt v hloubce více než 10 cm včetně pupenů na kořenech: **0**Velikost podzemní banky pupenů včetně pupenů na kořenech: **20**Hloubka podzemní banky pupenů včetně pupenů na kořenech [cm]: **4****Způsob výživy**Parazitismus a mykoheterotrofie: **autotrofní**Masožravost: **rostlina není masožravá**Symbiotická fixace dusíku: **bez symbiontů fixujících dusík**

## Původ taxonu

Původnost v ČR: **neofyt**

Invazní status: **přechodně zavlečený**

Geografický původ: **Středomoří**

Rok zplanění: **1861**

Doba zavlečení: **pozdní novověk (1800-1950)**

Způsob zavlečení: **neúmyslné zavlečení - s výsadbami**

## Ekologické indikační hodnoty

Ellenbergovské indikační hodnoty

Indikační hodnota pro světlo: **8 - rostlina světlých míst, jen výjimečně rostoucí při méně než 40 % rozptýleného záření dopadajícího na volnou plochu**

Indikační hodnota pro teplotu: **6 - přechod mezi hodnotami 5 a 7**

Indikační hodnota pro vlhkost: **5 - indikátor čerstvých půd, vázaný na půdy s průměrnou vlhostí, chybí na vlhkých a často vysychajících půdách**

Indikační hodnota pro reakci: **6 - přechod mezi hodnotami 5 a 7**

Indikační hodnota pro živiny: **5 - výskyt na mírně živinami bohatých místech, méně často na chudších nebo bohatších místech**

Indikační hodnota pro salinitu: **0 - netolerantní k solím, glykofyt**

## Stanoviště a sociologie

Výskyt v biotopech

6 Louky a mezofilní pastviny

6A Mezofilní ovsíkové louky: **2 - optimum**

6C Pastviny a parkové trávníky: **2 - optimum**

6D Aluviální louky nížinných řek: **1 - vzácný výskyt**

13 Antropogenní vegetace

13D Vytrvalá teplomilná ruderalní vegetace: **1 - vzácný výskyt**

Vazba na lesní prostředí

Vazba na lesní prostředí v termofytiku: **0 - taxon se v českých lesích spontánně nevyskytuje**

Vazba na lesní prostředí v mezofytiku a oreofytiku: **0 - taxon se v českých lesích spontánně nevyskytuje**

## Rozšíření a hojnost

Floristická zóna: **jižní temperátní, submeridionální**

Floristická oblast: **Evropa**

Míra kontinentality: **5**

Rozsah areálu podle gradientu kontinentality: **3**

Výškový stupeň v ČR: **nížiny, pahorkatiny**

Frekvence výskytu v základních polích a kvadrantech síťového mapování: 61

taxon.data.freq\_in\_quad: 74

Počet biotopů s výskytem taxonu v ČR

Počet úzce vymezených biotopů s výskytem taxonu: **4**

Počet úzce vymezených biotopů, v nichž má taxon optimum: **2**

Počet široce vymezených biotopů s výskytem taxonu: **2**

Počet široce vymezených biotopů, v nichž má taxon optimum: **1**

### **Ohrožení a ochrana**

Červený seznam 2017 (národní kategorie ohrožení): **taxon není zařazen do Červeného seznamu**

Červený seznam 2017 (kategorie ohrožení IUCN): **LC(NA) - málo dotčený (taxon není zařazen do Červeného seznamu)**

Zákonná ochrana: **taxon není zákonem chráněný**