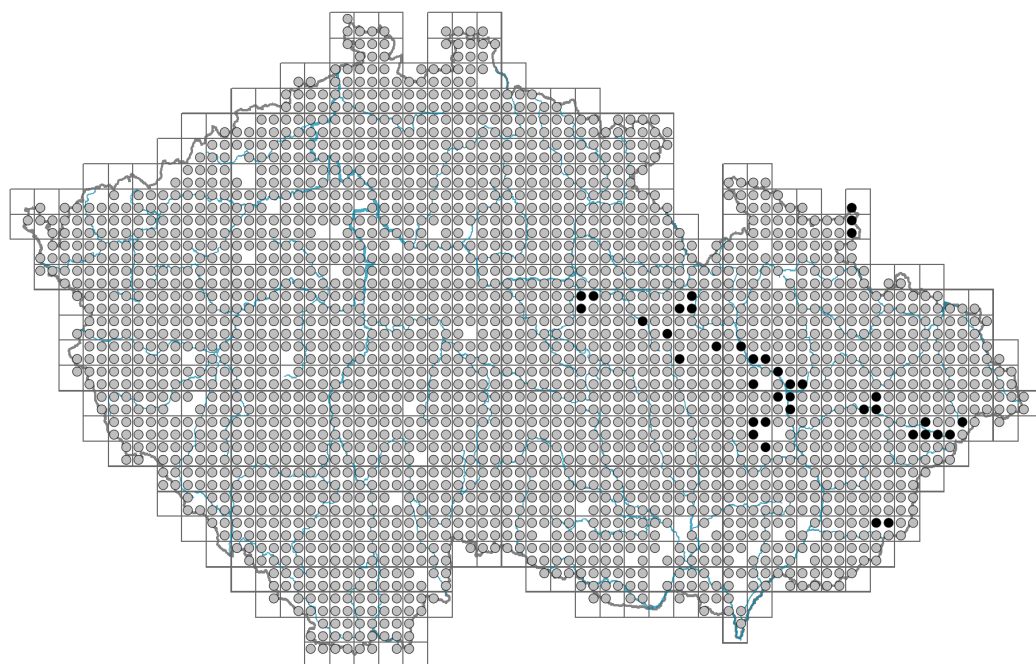


# Corylus avellana

## Rozšíření



© Pavel Veselý

### Informace k mapě

● revidovaný údaj

○ nerevidovaný údaj

V mapě se nezobrazují záznamy bez uvedených souřadnic a záznamy označené jako chybné nebo pochybné.

## Habitus a typ růstu

Výška [m]: **2-6**

Růstová forma: **keř**

Životní forma: **nanofanerofyt**

Životní strategie: **C - kompetitor**

Životní strategie (Pierceho metoda podle vlastností listů): **CS/CSR**

Životní strategie (Pierceho metoda, C-skóre): **38.8 %**

Životní strategie (Pierceho metoda, S-skóre): **37.2 %**

Životní strategie (Pierceho metoda, R-skóre): **24 %**

## List

Přítomnost a přeměna listu: **listy přítomny, nejsou přeměněné**

Uspořádání listů na stonku (fylotaxe): **střídavé**

Tvar listu: **jednoduchý - celistvý**

Palisty: **přítomny**

Řapík: **přítomen**

Vytrvalost listů: **letní**

Opadavost listů dřevin: **opadavé na zimu**

Anatomie listů: **mezomorfní**

Funkční typ listů dřevin: **široké opadavé nebo poloopadavé**



© Dána Michalčová



© Vladimír Motýčka



© Vladimír Motýčka

## Květ

Doba kvetení [měsíc]: **únor-duben**

Fáze kvetení: **1 Corylus avellana-Leucojum vernum (předjaří)**

Barva květu: **žlutá, hnědá**

Květní obaly: **okvětí, redukované nebo chybí**

Srůst koruny/okvětí: **redukované**

Typ květenství: **jehněda samčí, vidlan samičí**

Diklinie: **jednodomý**

Způsob generativního rozmnožování: **alogamie autoinkompatibilita**

Způsob opylení: **anemofilie**

## Plod, semeno a šíření

Typ plodu: **suchý plod - oříšek**

Barva plodu: **zelená, hnědá**

Způsob rozmnožování: **převážně semeny/sporami**

Jednotka šíření (diaspora): **plod, plodenství nebo jeho část**

Strategie šíření: **Cornus (převážně autochorie a endozoochorie)**

Myrmekochorie: **nemyrmekochorní (b)**

## Podzemní orgány a klonalita

Kořenová metamorfóza: **kořenový výběžek**

Umístění pupenů na kořenech: **boční a adventivní kořeny**

Role pupenů na kořenech v životním cyklu rostliny: **aditivní**

Banka pupenů

Počet pupenů na prýt na povrchu půdy bez pupenů na kořenech: **5**

Počet pupenů na prýt v hloubce 0-10 cm bez pupenů na kořenech: **15**

Počet pupenů na prýt v hloubce více než 10 cm bez pupenů na kořenech: **0**

Velikost podzemní banky pupenů bez pupenů na kořenech: **20**

Hloubka podzemní banky pupenů bez pupenů na kořenech [cm]: **4**

Počet pupenů na prýt na povrchu půdy včetně pupenů na kořenech: **5**

Počet pupenů na prýt v hloubce 0-10 cm včetně pupenů na kořenech: **26**

Počet pupenů na prýt v hloubce více než 10 cm včetně pupenů na kořenech: **15**

Velikost podzemní banky pupenů včetně pupenů na kořenech: **46**

Hloubka podzemní banky pupenů včetně pupenů na kořenech [cm]: **8**

## Způsob výživy

Parazitismus a mykoheterotrofie: **autotrofní**

Masožravost: **rostlina není masožravá**

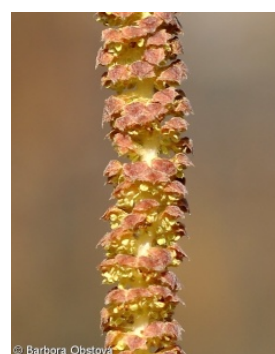
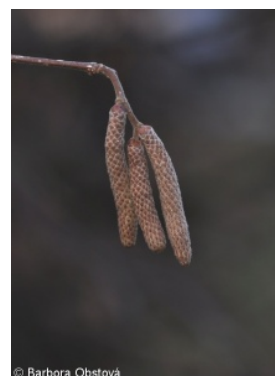
Symbiotická fixace dusíku: **bez symbiontů fixujících dusík**

## Karyologie

Počet chromozomů (2n): **22**

Stupeň ploidie (x): **2**

2C velikost genomu [Mbp]: **709,49**



1Cx monoploidní velikost genomu [Mbp]: **354,74**

Genomický obsah GC bazí: **38 %**

## Původ taxonu

Původnost v ČR: **původní**

## Ekologické indikační hodnoty

Ellenbergovské indikační hodnoty

Indikační hodnota pro světlo: **6x** - **výskyt vzácně při méně než 20 % rozptýleného záření dopadajícího na volnou plochu (generalista)**

Indikační hodnota pro teplotu: **5** - **indikátor mírného tepla, vyskytující se od nížin do horského stupně, hlavně v submontánně-temperátních oblastech**

Indikační hodnota pro vlhkost: **5x** - **indikátor čerstvých půd, vázaný na půdy s průměrnou vlhostí, chybí na vlhkých a často vysychajících půdách (generalista)**

Indikační hodnota pro reakci: **6x** - **přechod mezi hodnotami 5 a 7 (generalista)**

Indikační hodnota pro živiny: **6** - **přechod mezi hodnotami 5 a 7**

Indikační hodnota pro salinitu: **0** - **netolerantní k solím, glykofyt**

Indikační hodnoty pro disturbance

Indikační hodnota pro frekvenci disturbance celého porostu: **-1,93**

Indikační hodnota pro frekvenci disturbance bylinného patra: **-0,82**

Indikační hodnota pro intenzitu disturbance celého porostu: **0,23**

Indikační hodnota pro intenzitu disturbance bylinného patra: **0,06**

Indikační hodnota pro disturbance celého porostu (strukturní index): **0,08**

Indikační hodnota pro disturbance bylinného patra (strukturní index): **0,16**

## Stanoviště a sociologie

Výskyt v biotopech

1 Vegetace skal, sutí a zdí

1A Vápnité skály: **1 - vzácný výskyt**

1B Silikátové skály a droliny: **1 - vzácný výskyt**

1D Pohyblivé vápnité sutě: **1 - vzácný výskyt**

5 Vegetace prameništ a rašeliništ

5A Pěnovcová prameniště: **1 - vzácný výskyt**

8 Suché trávníky

8A Hercynské suché trávníky skalních výchozů: **1 - vzácný výskyt**

8B Submediteránní suché trávníky skalních výchozů: **1 - vzácný výskyt**

8D Širokolisté suché trávníky: **1 - vzácný výskyt**

8F Teplomilná vegetace lesních lemů: **1 - vzácný výskyt**

11 Vřesoviště a křoviny

11A Suchá nížinná až subalpínská vřesoviště: **1 - vzácný výskyt**

11H Subalpínské listnaté křoviny: **1 - vzácný výskyt**

11J Vrbové křoviny hlinitých a písčitých náplavů: **1 - vzácný výskyt**

11L Vysoké mezofilní a xerofilní křoviny: **3 - dominanta**

11N Nízké xerofilní křoviny: **1 - vzácný výskyt**

11R Křoviny a pionýrské lesíky lesních pasek: **1 - vzácný výskyt**



## 12 Lesy

12A Mokřadní olšiny: **1 - vzácný výskyt**12B Lužní lesy: **2 - optimum**12C Dubohabřiny: **2 - optimum**12D Suťové lesy: **2 - optimum**12E Květnaté bučiny: **1 - vzácný výskyt**12F Vápnomilné bučiny: **2 - optimum**12G Acidofilní bučiny: **1 - vzácný výskyt**12H Perialpidské bazifilní teplomilné doubravy: **2 - optimum**12I Subkontinentální teplomilné doubravy: **2 - optimum**12J Acidofilní teplomilné doubravy: **2 - optimum**12K Acidofilní doubravy: **2 - optimum**12L Boreokontinentální bory: **1 - vzácný výskyt**12O Perialpidské bory: **2 - optimum**12T Akátiny: **1 - vzácný výskyt**12U Lesní kultury nepůvodních listnatých dřevin: **1 - vzácný výskyt**12V Smrkové kultury: **2 - optimum**12W Borové a modřínové kultury: **2 - optimum**

## 13 Antropogenní vegetace

13F Bylinná vegetace lesních pasek a ostružiníkové křoviny: **1 - vzácný výskyt**

## Vazba na lesní prostředí

Vazba na lesní prostředí v termofytiku: **2.1 - taxon se vyskytuje v lese i v nelesní vegetaci**Vazba na lesní prostředí v mezofytiku a oreofytiku: **2.1 - taxon se vyskytuje v lese i v nelesní vegetaci**

## Diagnostický taxon

Diagnostický taxon svazů: [LBB \*Carpinion betuli\*](#), [LBF \*Tilio platyphylli-Acerion\*](#), [LCA \*Quercion pubescenti-petraeae\*](#)Diagnostický taxon asociací: [KBB03 \*Populo tremulae-Coryletum avellanae\*](#), [KBC04 \*Senecioni fuchsii-Coryletum avellanae\*](#), [LBB04 \*Primulo veris-Carpinetum betuli\*](#), [LBF04 \*Seslerio albicantis-Tilietum cordatae\*](#)

## Konstantní taxon

Konstantní taxon asociací: [KBB03 \*Populo tremulae-Coryletum avellanae\*](#), [KBC04 \*Senecioni fuchsii-Coryletum avellanae\*](#), [LBB04 \*Primulo veris-Carpinetum betuli\*](#), [LBF01 \*Aceri-Tilietum\*](#), [LBF04 \*Seslerio albicantis-Tilietum cordatae\*](#), [THC04 \*Asplenio cuneifolii-Seslerietum caeruleae\*](#)

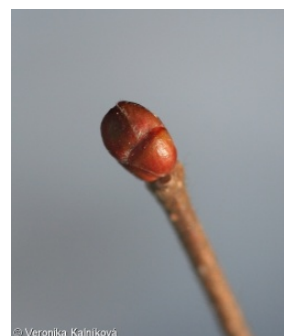
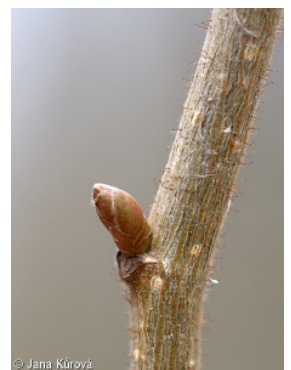
## Dominantní taxon

Dominantní taxon asociací: [KBB03 \*Populo tremulae-Coryletum avellanae\*](#), [KBC04 \*Senecioni fuchsii-Coryletum avellanae\*](#), [LBB04 \*Primulo veris-Carpinetum betuli\*](#), [LBF01 \*Aceri-Tilietum\*](#)

## Indexy ekologické specializace

Index ekologické specializace ve všech vegetačních typech: **4.6**Index ekologické specializace v nelesní vegetaci: **3.6**Index ekologické specializace v lesní vegetaci: **4.8**

## Kolonizační schopnost

Index kolonizační úspěšnosti v sukcesních stádiích (ICS): **7**Index kolonizačního potenciálu (ICP): **7**

Optimum sukcesního stáří [roky]: **37.5**

## Rozšíření a hojnost

Floristická zóna: **boreální, severní temperátní, jižní temperátní, submeridionální, meridionální**

Floristická oblast: **Evropa**

Rozsah areálu podle gradientu kontinentality: **5**

Výškový stupeň v ČR: **nížiny, pahorkatiny, podhůří (subalpínský stupeň)**

Frekvence výskytu v základních polích a kvadrantech síťového mapování: 658

taxon.data.freq\_in\_quad: 2379

Hojnost ve fytoocenologických snímcích z ČR

Frekvence výskytu ve fytoocenologických snímcích: **2.6 %**

Frekvence výskytu ve fytoocenologických snímcích s pokryvností nad 5 %: **29.3 %**

Frekvence výskytu ve fytoocenologických snímcích s pokryvností nad 25 %: **10.4 %**

Frekvence výskytu ve fytoocenologických snímcích s pokryvností nad 50 %: **3.8 %**

Průměrná procentická pokryvnost ve fytoocenologických snímcích: **9.3 %**

Maximální procentická pokryvnost ve fytoocenologických snímcích: **99 %**

Počet biotopů s výskytem taxonu v ČR

Počet úzce vymezených biotopů s výskytem taxonu: **32**

Počet úzce vymezených biotopů, v nichž má taxon optimum: **12**

Počet široce vymezených biotopů s výskytem taxonu: **6**

Počet široce vymezených biotopů, v nichž má taxon optimum: **2**

## Ohrožení a ochrana

Červený seznam 2017 (národní kategorie ohrožení): **taxon není zařazen do Červeného seznamu**

Červený seznam 2017 (kategorie ohrožení IUCN): **LC(NA) - málo dotčený (taxon není zařazen do Červeného seznamu)**

Zákonná ochrana: **taxon není zákonem chráněný**