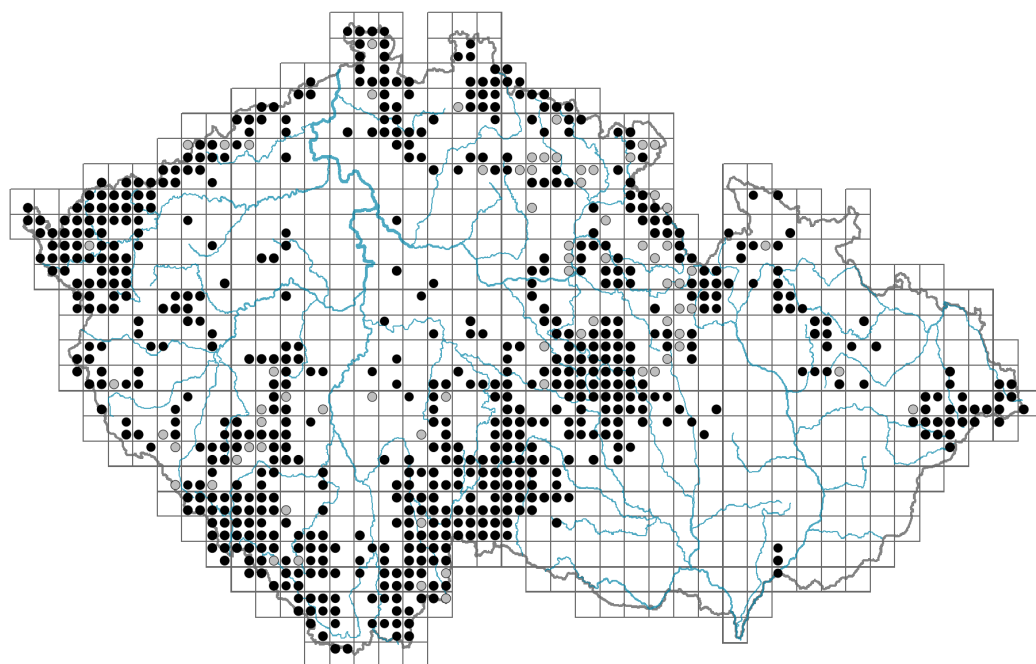


# *Drosera rotundifolia*

## Rozšíření



### Informace k mapě

● revidovaný údaj

○ nerevidovaný údaj

V mapě se nezobrazují záznamy bez uvedených souřadnic a záznamy označené jako chybné nebo pochybné.

## Habitus a typ růstu

Výška [m]: **0,04-0,2**

Růstová forma: **klonální bylina**

Životní forma: **hemikryptofyt**

Životní strategie: **S - stres tolerátor**

Životní strategie (Pierceho metoda podle vlastností listů): **R**

Životní strategie (Pierceho metoda, C-skóre): **6 %**

Životní strategie (Pierceho metoda, S-skóre): **0 %**

Životní strategie (Pierceho metoda, R-skóre): **94 %**

## List

Přítomnost a přeměna listu: **listy přítomny, nejsou přeměněné**

Uspořádání listů na stonku (fyloaxie): **v přízemní růžici**

Tvar listu: **jednoduchý - celistvý**

Palisty: **přítomny**

Řapík: **přítomen**

Vytrvalost listů: **letní**

Anatomie listů: **sukulentní, helomorfni**

## Květ

Doba kvetení [měsíc]: **červen-srpen**



Fáze kvetení: **7 Ligustrum vulgare-Stachys sylvatica (konec časného léta)**

Barva květu: **bílá**

Symetrie květu: **aktinomorfní (dvě a více rovin souměrnosti)**

Květní obaly: **kalich a koruna**

Srůst koruny/okvětí: **volné**

Srůst kalicha: **srostlý na bázi**

Typ květenství: **vijan**

Diklinie: **synecický**

Způsob generativního rozmnožování: **autogamie**

Způsob opylení: **entomofilie, autogamie, kleistogamie**



## Plod, semeno a šíření

Typ plodu: **suchý plod - tobolka**

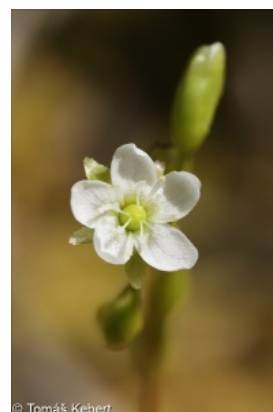
Barva plodu: **hnědá**

Způsob rozmnožování: **semeny/sporami a vegetativně**

Jednotka šíření (diaspora): **semeno, rostlinka vyrostlá z listu mateřské rostliny**

Strategie šíření: **Sparganium (převážně autochorie a hydrochorie)**

Myrmekochorie: **nemyrmekochorní (b)**



## Podzemní orgány a klonalita

Typ orgánu klonálního růstu: **epigeogenní oddenek**

Volně šířitelné klonální potomstvo: **chybí**

Délka života prýtu (cyklicita): **prýt převážně monocyklický**

Typ větvení orgánu klonálního růstu stonkového původu: **monopodiální**

Hlavní kořen: **chybí**

Vytrvalost orgánu klonálního růstu [rok]: **4**

Počet klonálních potomků: **3,7**

Vzdálenost klonálního šíření [m]: **0,04**

Klonální index: **3**

### Banka pupenů

Počet pupenů na prýt na povrchu půdy bez pupenů na kořenech: **5**

Počet pupenů na prýt v hloubce 0-10 cm bez pupenů na kořenech: **15**

Počet pupenů na prýt v hloubce více než 10 cm bez pupenů na kořenech: **0**

Velikost podzemní banky pupenů bez pupenů na kořenech: **20**

Hloubka podzemní banky pupenů bez pupenů na kořenech [cm]: **4**

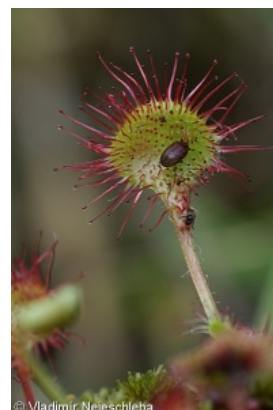
Počet pupenů na prýt na povrchu půdy včetně pupenů na kořenech: **5**

Počet pupenů na prýt v hloubce 0-10 cm včetně pupenů na kořenech: **15**

Počet pupenů na prýt v hloubce více než 10 cm včetně pupenů na kořenech: **0**

Velikost podzemní banky pupenů včetně pupenů na kořenech: **20**

Hloubka podzemní banky pupenů včetně pupenů na kořenech [cm]: **4**



## Způsob výživy

Parazitismus a mykoheterotrofie: **autotrofní**

Masožravost: **masožravá rostlina**

Symbiotická fixace dusíku: **bez symbiontů fixujících dusík**

## Karyologie

Počet chromozomů (2n): **20**

Stupeň ploidie (x): **2**

2C velikost genomu [Mbp]: **2331,22**

1Cx monoploidní velikost genomu [Mbp]: **1165,61**

Genomický obsah GC bazí: **44.5 %**

## Původ taxonu

Původnost v ČR: **původní**

## Ekologické indikační hodnoty

### Ellenbergovské indikační hodnoty

Indikační hodnota pro světlo: **8 - rostlina světlých míst, jen výjimečně rostoucí při méně než 40 % rozptýleného záření dopadajícího na volnou plochu**

Indikační hodnota pro teplotu: **4 - přechod mezi hodnotami 3 a 5**

Indikační hodnota pro vlhkost: **9 - indikátor mokrých, vodou nasycených a špatně provzdušněných půd**

Indikační hodnota pro reakci: **1 - indikátor silné acidity, nikdy se nevyskytující v mírně kyselých nebo alkalických podmínkách**

Indikační hodnota pro živiny: **1 - výskyt na živinami nejchudších místech**

Indikační hodnota pro salinitu: **0 - netolerantní k solím, glykofyt**

### Indikační hodnoty pro disturbance

Indikační hodnota pro frekvenci disturbance celého porostu: **-1,35**

Indikační hodnota pro frekvenci disturbance bylinného patra: **-1,27**

Indikační hodnota pro intenzitu disturbance celého porostu: **0,03**

Indikační hodnota pro intenzitu disturbance bylinného patra: **0,07**

Indikační hodnota pro disturbance celého porostu (strukturní index): **0,56**

Indikační hodnota pro disturbance bylinného patra (strukturní index): **0,51**

## Stanoviště a sociologie

### Výskyt v biotopech

#### 3 Vodní vegetace

3C Makrofytní vegetace oligotrofních jezírek a tůní: **1 - vzácný výskyt**

#### 4 Mokřadní a pobřežní bylinná vegetace

4G Vegetace vysokých ostřic: **1 - vzácný výskyt**

4H Vegetace nízkých jednoletých vlhkomilných bylin: **1 - vzácný výskyt**

#### 5 Vegetace pramenišť a rašelinišť

5C Subalpínská prameniště: **1 - vzácný výskyt**

5D Vápnitá slatiniště: **1 - vzácný výskyt**

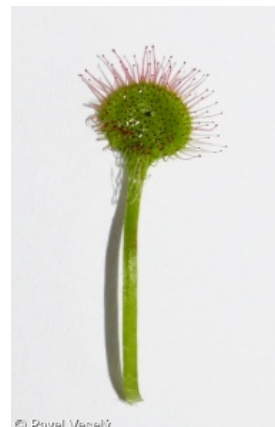
5E Kyselá mechová slatiniště a rašelinné louky: **2 - optimum**

5F Přechodová rašeliniště: **2 - optimum**

5G Vrchoviště: **2 - optimum**

5H Vlhké rašelinné půdy a vrchovištní šlenky: **2 - optimum**

#### 7 Acidofilní trávníky



7A Subalpínské a horské acidofilní trávníky: **1 - vzácný výskyt**

7B Submontánní smilkové trávníky: **1 - vzácný výskyt**

11 Vřesoviště a křoviny

11A Suchá nížinná až subalpínská vřesoviště: **1 - vzácný výskyt**

11D Kosodřevina: **1 - vzácný výskyt**

11I Mokřadní vrbiny: **1 - vzácný výskyt**

12 Lesy

12P Rašelinné bory: **1 - vzácný výskyt**

12Q Rašelinné březiny: **1 - vzácný výskyt**

12R Acidofilní smrčiny: **1 - vzácný výskyt**

Vazba na lesní prostředí

Vazba na lesní prostředí v mezofytiku a oreofytiku: **2.2 - taxon se vyskytuje zčásti v lese, ale převážně v nelesní vegetaci**

Diagnostický taxon

Diagnostický taxon tříd: [RB \*Scheuchzerio palustris\*-\*Caricetea nigrae\*](#), [RC \*Oxycocco-Sphagnetea\*](#)

Diagnostický taxon svazů: [RBB \*Sphagno warnstorffii\*-\*Tomentypnion nitentis\*](#), [RBC \*Caricion canescenti-nigrae\*](#), [RBD \*Sphagno-Caricion canescentis\*](#), [RBE \*Sphagnion cuspidati\*](#), [RCB \*Oxycocco palustris\*-\*Ericion tetralicis\*](#), [RCC \*Oxycocco microcarpi-Empetrium hermaphroditum\*](#), [VDC \*Sphagno-Utricularion\*](#)

Diagnostický taxon asociací: [RBB01 \*Sphagno warnstorffii\*-\*Eriophoretum latifolii\*](#), [RBB02 \*Campylio stellati\*-\*Trichophoretum alpini\*](#), [RBB03 \*Menyantho trifoliatae-Sphagnetum teretis\*](#), [RBC02 \*Drosero anglicae\*-\*Rhynchosporium albae\*](#), [RBD02 \*Sphagno recurvi\*-\*Caricetum lasiocarpae\*](#), [RBE03 \*Rhynchosporium albae-Sphagnetum tenelli\*](#), [RCB01 \*Trichophoro cespitosi\*-\*Sphagnetum papillosum\*](#), [RCC02 \*Empetro nigri\*-\*Sphagnetum fuscum\*](#), [VDC03 \*Scorpidio scorpioidis\*-\*Utricularietum\*](#)

Konstantní taxon

Konstantní taxon svazů: [RCB \*Oxycocco palustris\*-\*Ericion tetralicis\*](#)

Konstantní taxon asociací: [RBB01 \*Sphagno warnstorffii\*-\*Eriophoretum latifolii\*](#), [RBB02 \*Campylio stellati\*-\*Trichophoretum alpini\*](#), [RBB03 \*Menyantho trifoliatae-Sphagnetum teretis\*](#), [RBC02 \*Drosero anglicae\*-\*Rhynchosporium albae\*](#), [RBD02 \*Sphagno recurvi\*-\*Caricetum lasiocarpae\*](#), [RBE03 \*Rhynchosporium albae-Sphagnetum tenelli\*](#), [RCB01 \*Trichophoro cespitosi\*-\*Sphagnetum papillosum\*](#), [VDC03 \*Scorpidio scorpioidis\*-\*Utricularietum\*](#)

Dominantní taxon

Dominantní taxon asociací: [RBC02 \*Drosero anglicae\*-\*Rhynchosporium albae\*](#)

Indexy ekologické specializace

Index ekologické specializace ve všech vegetačních typech: **5.1**

Index ekologické specializace v nelesní vegetaci: **5.2**

Index ekologické specializace v lesní vegetaci: **6.2**

Kolonizační schopnost

Index kolonizační úspěšnosti v sukcesních stádiích (ICS): **5**

Index kolonizačního potenciálu (ICP): **7**

Optimum sukcesního stáří [roky]: **27**

## Rozšíření a hojnost

Floristická zóna: **boreální, severní temperátní, jižní temperátní, submeridionální,**

## **meridionální**

Floristická oblast: **cirkumpolární**

Rozsah areálu podle gradientu kontinentality: **7**

Výškový stupeň v ČR: **nížiny, pahorkatiny, podhůří, hory**

Frekvence výskytu v základních polích a kvadrantech síťového mapování: **349**

taxon.data.freq\_in\_quad: **757**

Hojnost ve fytoocenologických snímcích z ČR

Frekvence výskytu ve fytoocenologických snímcích: **1 %**

Frekvence výskytu ve fytoocenologických snímcích s pokryvností nad 5 %: **10.8 %**

Frekvence výskytu ve fytoocenologických snímcích s pokryvností nad 25 %: **1.6 %**

Frekvence výskytu ve fytoocenologických snímcích s pokryvností nad 50 %: **0 %**

Průměrná procentická pokryvnost ve fytoocenologických snímcích: **3.9 %**

Maximální procentická pokryvnost ve fytoocenologických snímcích: **38 %**

Počet biotopů s výskytem taxonu v ČR

Počet úzce vymezených biotopů s výskytem taxonu: **17**

Počet úzce vymezených biotopů, v nichž má taxon optimum: **4**

Počet široce vymezených biotopů s výskytem taxonu: **6**

Počet široce vymezených biotopů, v nichž má taxon optimum: **1**

## **Ohrožení a ochrana**

Červený seznam 2017 (národní kategorie ohrožení): **C3 - ohrožený taxon**

Červený seznam 2017 (kategorie ohrožení IUCN): **VU - zranitelný**

Zákonná ochrana: **silně ohrožený taxon**