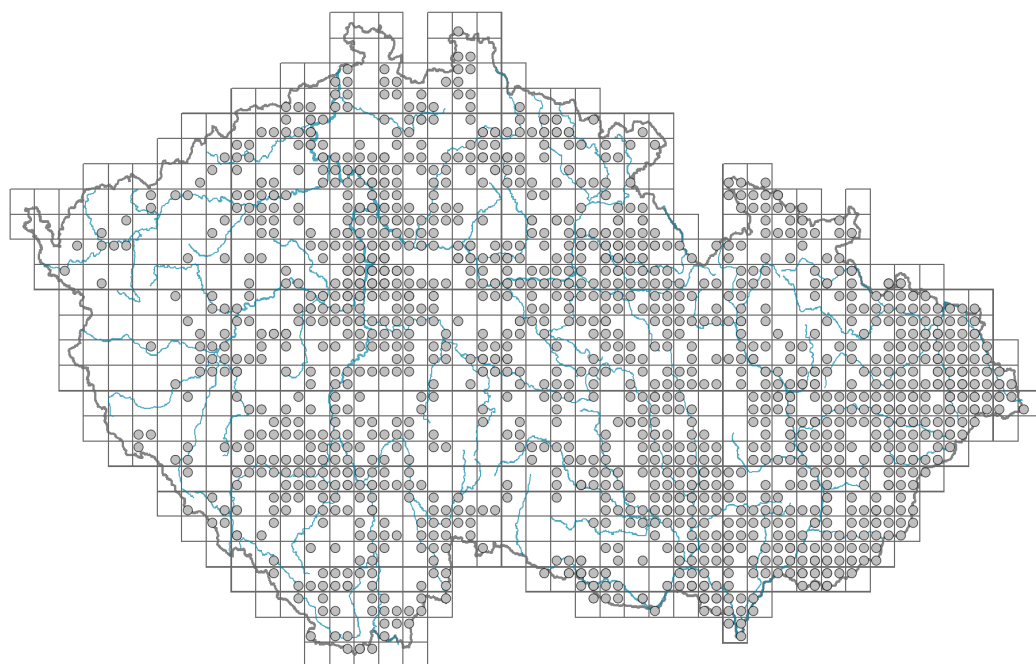


Erigeron annuus

Rozšíření



© Zdeňka Lososová

Informace k mapě

● revidovaný údaj

○ nerevidovaný údaj

V mapě se nezobrazují záznamy bez uvedených souřadnic a záznamy označené jako chybné nebo pochybné.

Habitus a typ růstu

Výška [m]: **0,4-1,5**

Růstová forma: **monokarpická vytrvalá neklonální bylina**

Životní forma: **terofyt**

Životní strategie (Pierceho metoda podle vlastností listů): **CR/CSR**

Životní strategie (Pierceho metoda, C-skóre): **41.3 %**

Životní strategie (Pierceho metoda, S-skóre): **13 %**

Životní strategie (Pierceho metoda, R-skóre): **45.8 %**

List

Přítomnost a přeměna listu: **listy přítomny, nejsou přeměněné**

Uspořádání listů na stonku (fylotaxe): **střídavé, v přízemní růžici**

Tvar listu: **jednoduchý - celistvý**

Palisty: **chybějí**

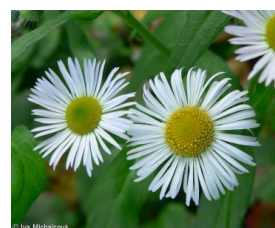
Řapík: **přítomen i chybí**

Květ

Doba kvetení [měsíc]: **červen-září**

Barva květu: **bílá, žlutá, růžovofialová**

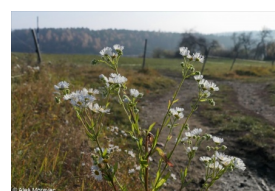
Symetrie květu: **aktinomorfní (dvě a více rovin souměrnosti), zygomorfní (jedna rovina souměrnosti)**



© Iva Michalčová



© Dana Michalčová



© Iva Horová



© Dana Michalčová

Květní obaly: **kalich redukovaný, koruna přítomna**

Srůst koruny/okvětí: **srostlé**

Tvar srostlé koruny nebo srostlého okvětí: **jazykovitá, trubkovitá**

Srůst kalicha: **chmýr**

Typ květenství: **chocholičnatá lata úborů**

Způsob generativního rozmnožování: **obligátní apomixe**

Spektrum opylovačů: **pestřenky, ostatní dvoukřídlí, brouci (včela medonosná, samotářské včely, ostatní blanokřídlí, mouchy s. l., masařky s. l., motýli, „lesknáčci“, třásněnky, ostatní skupiny, neurčení)**



Plod, semeno a šíření

Typ plodu: **suchý plod - nažka**

Barva plodu: **hnědá**

Jednotka šíření (diaspora): **plod, plodenství nebo jeho část**

Strategie šíření: **Epilobium (převážně anemochorie a autochorie)**

Myrmekochorie: **pravděpodobně myrmekochorní**

Podzemní orgány a klonalita

Délka života prýtu (cyklicita): **prýt převážně dicyklický nebo polycyklický**

Hlavní kořen: **přítomen**

Banka pupenů

Počet pupenů na prýt na povrchu půdy bez pupenů na kořenech: **5**

Počet pupenů na prýt v hloubce 0-10 cm bez pupenů na kořenech: **3**

Počet pupenů na prýt v hloubce více než 10 cm bez pupenů na kořenech: **0**

Velikost podzemní banky pupenů bez pupenů na kořenech: **8**

Hloubka podzemní banky pupenů bez pupenů na kořenech [cm]: **2**

Počet pupenů na prýt na povrchu půdy včetně pupenů na kořenech: **5**

Počet pupenů na prýt v hloubce 0-10 cm včetně pupenů na kořenech: **3**

Počet pupenů na prýt v hloubce více než 10 cm včetně pupenů na kořenech: **0**

Velikost podzemní banky pupenů včetně pupenů na kořenech: **8**

Hloubka podzemní banky pupenů včetně pupenů na kořenech [cm]: **2**



Způsob výživy

Parazitismus a mykoheterotrofie: **autotrofní**

Masožravost: **rostlina není masožravá**

Symbiotická fixace dusíku: **bez symbiontů fixujících dusík**

Karyologie

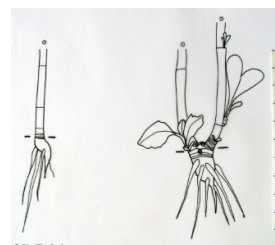
Počet chromozomů (2n): **27**

Stupeň ploidie (x): **3**

2C velikost genomu [Mbp]: **3959,75**

1Cx monoploidní velikost genomu [Mbp]: **1319,92**

Genomický obsah GC bazí: **40 %**



Původ taxonu

Původnost v ČR: **neofyt**

Invazní status: **invazní**

Geografický původ: **Severní Amerika**

Doba zavlečení: **pozdní novověk (1800-1950)**

Způsob zavlečení: **neúmyslné zavlečení - člověk**

Ekologické indikační hodnoty

Ellenbergovské indikační hodnoty

Indikační hodnota pro světlo: **8 - rostlina světlých míst, jen výjimečně rostoucí při méně než 40 % rozptýleného záření dopadajícího na volnou plochu**

Indikační hodnota pro teplotu: **5 - indikátor mírného tepla, vyskytující se od nížin do horského stupně, hlavně v submontánně-temperátních oblastech**

Indikační hodnota pro vlhkost: **5 - indikátor čerstvých půd, vázaný na půdy s průměrnou vlhostí, chybí na vlhkých a často vysychajících půdách**

Indikační hodnota pro reakci: **6x - přechod mezi hodnotami 5 a 7 (generalista)**

Indikační hodnota pro živiny: **6x - přechod mezi hodnotami 5 a 7 (generalista)**

Indikační hodnota pro salinitu: **0 - netolerantní k solím, glykofyt**

Stanoviště a sociologie

Výskyt v biotopech

1 Vegetace skal, sutí a zdí

1C Zdi: **1 - vzácný výskyt**

4 Mokřadní a pobřežní bylinná vegetace

4L Nitrofilní bylinné lemy nížinných řek: **2 - optimum**

6 Louky a mezofilní pastviny

6A Mezofilní ovsíkové louky: **1 - vzácný výskyt**

6C Pastviny a parkové trávníky: **1 - vzácný výskyt**

8 Suché trávníky

8D Širokolisté suché trávníky: **1 - vzácný výskyt**

9 Trávníky písčin a vegetace skalních výchozů

9C Kostřavové trávníky kyselých písčin: **1 - vzácný výskyt**

11 Vřesoviště a křoviny

11L Vysoké mezofilní a xerofilní křoviny: **1 - vzácný výskyt**

11R Křoviny a pionýrské lesíky lesních pasek: **2 - optimum**

12 Lesy

12T Akátiny: **1 - vzácný výskyt**

12U Lesní kultury nepůvodních listnatých dřevin: **1 - vzácný výskyt**

13 Antropogenní vegetace

13D Vytrvalá teplomilná ruderalní vegetace: **2 - optimum**

13E Vytrvalá nitrofilní bylinná vegetace mezických stanovišť: **1 - vzácný výskyt**

13F Bylinná vegetace lesních pasek a ostružiníkové křoviny: **2 - optimum**

Vazba na lesní prostředí

Vazba na lesní prostředí v termofytiku: **2.2 - taxon se vyskytuje zčásti v lese, ale**

převážně v nelesní vegetaci

Vazba na lesní prostředí v mezofytiku a oreofytiku: **2.2 - taxon se vyskytuje zčásti v lese, ale převážně v nelesní vegetaci**

Kolonizační schopnost

Index kolonizační úspěšnosti v sukcesních stadiích (ICS): **7**

Index kolonizačního potenciálu (ICP): **9**

Optimum sukcesního stáří [roky]: **30**

Rozšíření a hojnost

Rozsah areálu podle gradientu kontinentality: **7**

Výškový stupeň v ČR: **nížiny, pahorkatiny, podhůří, hory**

Frekvence výskytu v základních polích a kvadrantech síťového mapování: **523**

taxon.data.freq_in_quad: **1244**

Počet biotopů s výskytem taxonu v ČR

Počet úzce vymezených biotopů s výskytem taxonu: **13**

Počet úzce vymezených biotopů, v nichž má taxon optimum: **4**

Počet široce vymezených biotopů s výskytem taxonu: **8**

Počet široce vymezených biotopů, v nichž má taxon optimum: **3**

Ohrožení a ochrana

Červený seznam 2017 (národní kategorie ohrožení): **taxon není zařazen do Červeného seznamu**

Červený seznam 2017 (kategorie ohrožení IUCN): **LC(NA) - málo dotčený (taxon není zařazen do Červeného seznamu)**

Zákonná ochrana: **taxon není zákonem chráněný**