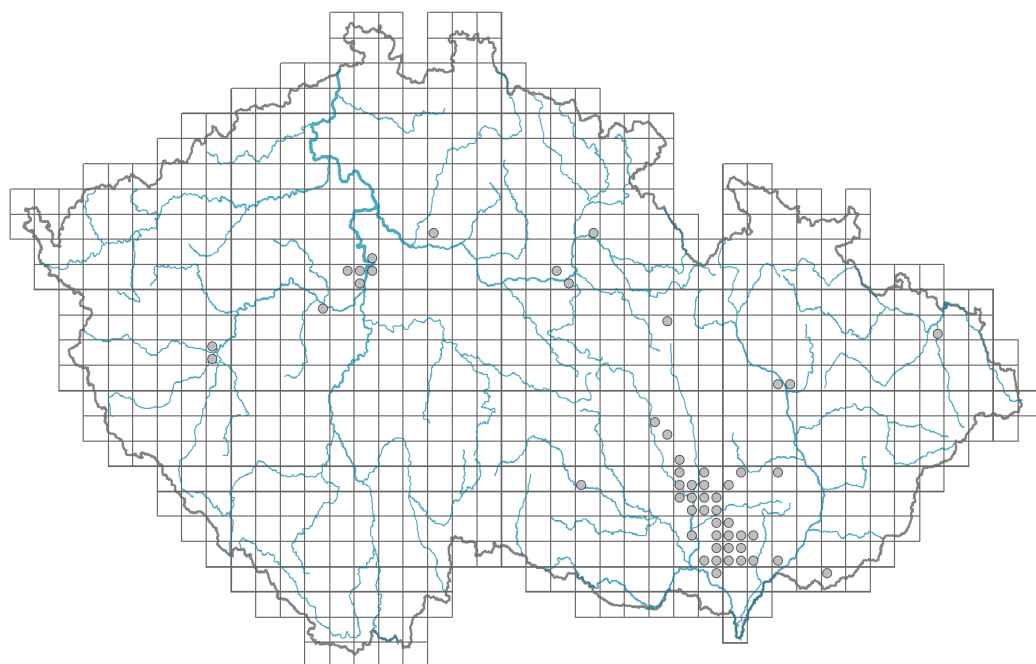


# *Erucastrum nasturtiifolium*

## Rozšíření



© Dana Michalčová

### Informace k mapě

● revidovaný údaj

○ nerevidovaný údaj

V mapě se nezobrazují záznamy bez uvedených souřadnic a záznamy označené jako chybné nebo pochybné.

## Habitus a typ růstu

Výška [m]: **0,3-0,8**

Růstová forma: **monokarpická vytrvalá neklonální bylina**

Životní forma: **hemikryptofyt (terofyt)**

Životní strategie: **CSR - kompetitor/stres tolerátor/ruderál**

Životní strategie (Pierceho metoda podle vlastností listů): **C/CSR**

Životní strategie (Pierceho metoda, C-skóre): **52.3 %**

Životní strategie (Pierceho metoda, S-skóre): **32.3 %**

Životní strategie (Pierceho metoda, R-skóre): **15.4 %**



© Ondřej Petráň

## List

Přítomnost a přeměna listu: **listy přítomny, nejsou přeměněné**

Uspořádání listů na stonku (fylotaxe): **střídavé**

Tvar listu: **jednoduchý - peřeně členěný**

Palisty: **chybějí**

Řapík: **chybí**

Vytrvalost listů: **stálezelený**

Anatomie listů: **mezomorfni, helomorfni**

## Květ

Doba kvetení [měsíc]: **květen-září**



© Dana Michalčová



© Milan Chyží

Barva květu: **žlutá**

Symetrie květu: **aktinomorfní (dvě a více rovin souměrnosti)**

Květní obaly: **kalich a koruna**

Srůst koruny/okvětí: **volné**

Srůst kalicha: **volnolupenný**

Typ květenství: **hrozen**

Diklinie: **synecický**

Způsob generativního rozmnožování: **alogamie autoinkompatibilita**

Způsob opylení: **entomofilie, autogamie**

### Plod, semeno a šíření

Typ plodu: **suchý plod - šešule**

Způsob rozmnožování: **výhradně semeny/sporami**

Jednotka šíření (diaspora): **semeno**

Strategie šíření: **Allium (převážně autochorie)**

Myrmekochorie: **nemyrmekochorní (b)**

### Podzemní orgány a klonalita

Stonková metamorfóza: **pleiokorm**

Kořenová metamorfóza: **hlavní zásobní kořen**

Zásobní orgán: **pleiokorm, hlavní zásobní kořen**

Délka života prýtu (cyklicita): **prýt převážně dicyklický nebo polycyklický**

Hlavní kořen: **přítomen**

### Banka pupenů

Počet pupenů na prýt na povrchu půdy bez pupenů na kořenech: **5**

Počet pupenů na prýt v hloubce 0-10 cm bez pupenů na kořenech: **5**

Počet pupenů na prýt v hloubce více než 10 cm bez pupenů na kořenech: **0**

Velikost podzemní banky pupenů bez pupenů na kořenech: **10**

Hloubka podzemní banky pupenů bez pupenů na kořenech [cm]: **3**

Počet pupenů na prýt na povrchu půdy včetně pupenů na kořenech: **5**

Počet pupenů na prýt v hloubce 0-10 cm včetně pupenů na kořenech: **5**

Počet pupenů na prýt v hloubce více než 10 cm včetně pupenů na kořenech: **0**

Velikost podzemní banky pupenů včetně pupenů na kořenech: **10**

Hloubka podzemní banky pupenů včetně pupenů na kořenech [cm]: **3**

### Způsob výživy

Parazitismus a mykoheterotrofie: **autotrofní**

Masožravost: **rostlina není masožravá**

Symbiotická fixace dusíku: **bez symbiontů fixujících dusík**

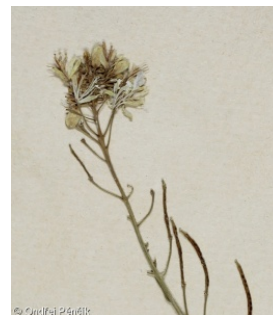
### Původ taxonu

Původnost v ČR: **neofyt**

Invazní status: **zdomácnělý**

Geografický původ: **Evropa, Středomoří**

Rok zplanění: **1870**



Doba zavlečení: **pozdní novověk (1800-1950)**

Způsob zavlečení: **neúmyslné zavlečení - se zemědělstvím**

## Stanoviště a sociologie

Výskyt v biotopech

13 Antropogenní vegetace

13A Jednoletá ruderalní vegetace: **2 - optimum**

13B Jednoletá vegetace polních plevelů: **2 - optimum**

13D Vyrvalá teplomilná ruderalní vegetace: **1 - vzácný výskyt**

13F Bylinná vegetace lesních pasek a ostružiníkové křoviny: **1 - vzácný výskyt**

Vazba na lesní prostředí

Vazba na lesní prostředí v termofytiku: **0 - taxon se v českých lesích spontánně nevyskytuje**

Vazba na lesní prostředí v mezofytiku a oreofytiku: **0 - taxon se v českých lesích spontánně nevyskytuje**

## Rozšíření a hojnost

Floristická zóna: **severní temperátní, jižní temperátní, submeridionální**

Floristická oblast: **Evropa**

Výškový stupeň v ČR: **nížiny, pahorkatiny**

Frekvence výskytu v základních polích a kvadrantech síťového mapování: 30

taxon.data.freq\_in\_quad: 53

Počet biotopů s výskytem taxonu v ČR

Počet úzce vymezených biotopů s výskytem taxonu: **4**

Počet úzce vymezených biotopů, v nichž má taxon optimum: **2**

Počet široce vymezených biotopů s výskytem taxonu: **1**

Počet široce vymezených biotopů, v nichž má taxon optimum: **1**

## Ohrožení a ochrana

Červený seznam 2017 (národní kategorie ohrožení): **taxon není zařazen do Červeného seznamu**

Červený seznam 2017 (kategorie ohrožení IUCN): **LC(NA) - málo dotčený (taxon není zařazen do Červeného seznamu)**

Zákonná ochrana: **taxon není zákonem chráněný**

