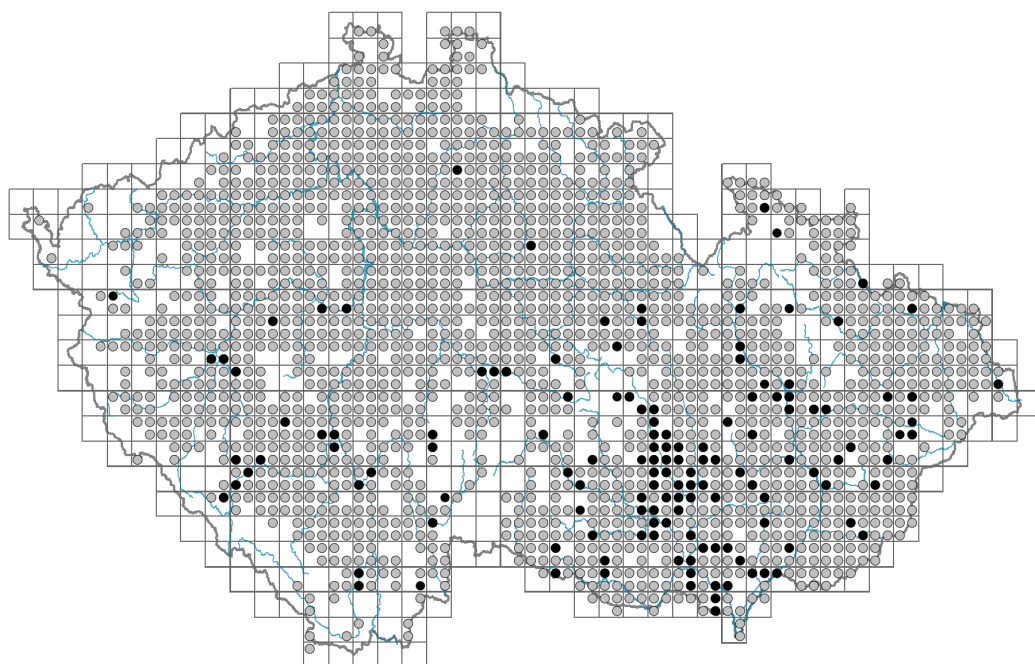


# *Euonymus europaeus*

## Rozšíření



© Pavel Veselý

### Informace k mapě

● revidovaný údaj

○ nerevidovaný údaj

V mapě se nezobrazují záznamy bez uvedených souřadnic a záznamy označené jako chybné nebo pochybné.



© Pavel Veselý



© Pavel Veselý

## Habitus a typ růstu

Výška [m]: 2-5

Růstová forma: **keř**

Životní forma: **nanofanerofyt**

Životní strategie: **C - kompetitor**

Životní strategie (Pierceho metoda podle vlastností listů): **CS/CSR**

Životní strategie (Pierceho metoda, C-skóre): **35.4 %**

Životní strategie (Pierceho metoda, S-skóre): **42.9 %**

Životní strategie (Pierceho metoda, R-skóre): **21.7 %**

## List

Přítomnost a přeměna listu: **listy přítomny, nejsou přeměněné**

Uspořádání listů na stonku (fyloaxie): **vstřícné**

Tvar listu: **jednoduchý - celistvý**

Palisty: **přítomny**

Řapík: **přítomen**

Vytrvalost listů: **letní**

Opadavost listů dřevin: **opadavé na zimu**

Anatomie listů: **mezomorfní**

Funkční typ listů dřevin: **široké opadavé nebo poloopadavé**

## Květ

Doba kvetení [měsíc]: **květen-červenec**

Fáze kvetení: **6 Cornus sanguinea-Melica uniflora (začátek časného léta)**

Barva květu: **žlutozelená**

Symetrie květu: **aktinomorfní (dvě a více rovin souměrnosti)**

Květní obaly: **kalich a koruna**

Srůst koruny/okvěti: **volné**

Srůst kalicha: **volnolupenný**

Typ květenství: **květy jednotlivé, vidlan**

Diklinie: **triecický**

Způsob generativního rozmnožování: **alogamie**

Způsob opylení: **entomofilie**



## Plod, semeno a šíření

Typ plodu: **suchý plod - tobolka**

Barva plodu: **červená**

Způsob rozmnožování: **výhradně semeny/sporami**

Jednotka šíření (diaspora): **semeno**

Strategie šíření: **Cornus (převážně autochorie a endozoochorie)**

Myrmekochorie: **nemyrmekochorní (a)**



## Podzemní orgány a klonalita

Kořenová metamorfóza: **kořenový výběžek**

Umístění pupenů na kořenech: **boční a adventivní kořeny**

Role pupenů na kořenech v životním cyklu rostliny: **aditivní**

Banka pupenů

Počet pupenů na prýt na povrchu půdy bez pupenů na kořenech: **0**

Počet pupenů na prýt v hloubce 0-10 cm bez pupenů na kořenech: **5**

Počet pupenů na prýt v hloubce více než 10 cm bez pupenů na kořenech: **5**

Velikost podzemní banky pupenů bez pupenů na kořenech: **10**

Hloubka podzemní banky pupenů bez pupenů na kořenech [cm]: **10**

Počet pupenů na prýt na povrchu půdy včetně pupenů na kořenech: **0**

Počet pupenů na prýt v hloubce 0-10 cm včetně pupenů na kořenech: **20**

Počet pupenů na prýt v hloubce více než 10 cm včetně pupenů na kořenech: **20**

Velikost podzemní banky pupenů včetně pupenů na kořenech: **40**

Hloubka podzemní banky pupenů včetně pupenů na kořenech [cm]: **10**



## Způsob výživy

Parazitismus a mykoheterotrofie: **autotrofní**

Masožravost: **rostlina není masožravá**

Symbiotická fixace dusíku: **bez symbiontů fixujících dusík**



## Karyologie

Počet chromozomů (2n): **64**

Stupeň ploidie (x): **8**  
 2C velikost genomu [Mbp]: **1729,58**  
 1Cx monoploidní velikost genomu [Mbp]: **216,2**  
 Genomický obsah GC bazí: **39.9 %**

## Původ taxonu

Původnost v ČR: **původní**

## Ekologické indikační hodnoty

### Ellenbergovské indikační hodnoty

Indikační hodnota pro světlo: **5x** - **rostlina polostinných míst, výjimečně rostoucí na plném světle, ale většinou při více než 10 % rozptýleného záření dopadajícího na volnou plochu (generalista)**

Indikační hodnota pro teplotu: **5** - **indikátor mírného tepla, vyskytující se od nížin do horského stupně, hlavně v submontánně-temperátních oblastech**

Indikační hodnota pro vlhkost: **5** - **indikátor čerstvých půd, vázaný na půdy s průměrnou vlhostí, chybí na vlhkých a často vysychajících půdách**

Indikační hodnota pro reakci: **7** - **indikátor mírně kyselých až bazických podmínek, nikdy se nevyskytující v silně kyselých podmínkách**

Indikační hodnota pro živiny: **6** - **přechod mezi hodnotami 5 a 7**

Indikační hodnota pro salinitu: **0** - **netolerantní k solím, glykofyt**

### Indikační hodnoty pro disturbanci

Indikační hodnota pro frekvenci disturbance celého porostu: **-1,8**

Indikační hodnota pro frekvenci disturbance bylinného patra: **-0,96**

Indikační hodnota pro intenzitu disturbance celého porostu: **0,26**

Indikační hodnota pro intenzitu disturbance bylinného patra: **0,13**

Indikační hodnota pro disturbanci celého porostu (strukturní index): **0,14**

Indikační hodnota pro disturbanci bylinného patra (strukturní index): **0,26**

## Stanoviště a sociologie

### Výskyt v biotopech

4 Mokřadní a pobřežní bylinná vegetace

4L Nitrofilní bylinné lemy nížinných řek: **1 - vzácný výskyt**

8 Suché trávníky

8A Hercynské suché trávníky skalních výchozů: **1 - vzácný výskyt**

8B Submediteránní suché trávníky skalních výchozů: **1 - vzácný výskyt**

8F Teplomilná vegetace lesních lemů: **1 - vzácný výskyt**

11 Vřesoviště a křoviny

11I Mokřadní vrbiny: **1 - vzácný výskyt**

11J Vrbové křoviny hlinitých a písčitých náplavů: **1 - vzácný výskyt**

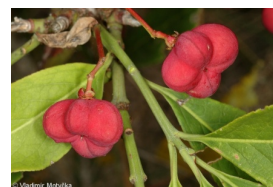
11L Vysoké mezofilní a xerofilní křoviny: **2 - optimum**

11N Nízké xerofilní křoviny: **1 - vzácný výskyt**

11R Křoviny a pionýrské lesíky lesních pasek: **1 - vzácný výskyt**

12 Lesy

12A Mokřadní olšiny: **1 - vzácný výskyt**



- 12B Lužní lesy: **2 - optimum**  
 12C Dubohabřiny: **2 - optimum**  
 12D Suťové lesy: **2 - optimum**  
 12E Květnaté bučiny: **1 - vzácný výskyt**  
 12F Vápnomilné bučiny: **1 - vzácný výskyt**  
 12H Perialpidské bazifilní teplomilné doubravy: **2 - optimum**  
 12I Subkontinentální teplomilné doubravy: **1 - vzácný výskyt**  
 12J Acidofilní teplomilné doubravy: **1 - vzácný výskyt**  
 12T Akátiny: **2 - optimum**  
 12U Lesní kultury nepůvodních listnatých dřevin: **1 - vzácný výskyt**  
 12W Borové a modřínové kultury: **1 - vzácný výskyt**

### Vazba na lesní prostředí

Vazba na lesní prostředí v termofytiku: **2.1 - taxon se vyskytuje v lese i v nelesní vegetaci**

Vazba na lesní prostředí v mezofytiku a oreofytiku: **2.1 - taxon se vyskytuje v lese i v nelesní vegetaci**

### Diagnostický taxon

Diagnostický taxon svazů: **[KBB \*Berberidion vulgaris\*](#)**

Diagnostický taxon asociací: **[KBB05 \*Rhamno catharticae-Cornetum sanguineae\*](#), [LBA05 \*Pruno padi-Fraxinetum excelsioris\*](#)**

### Konstantní taxon

Konstantní taxon asociací: **[KBB05 \*Rhamno catharticae-Cornetum sanguineae\*](#), [LBA05 \*Pruno padi-Fraxinetum excelsioris\*](#)**

### Indexy ekologické specializace

Index ekologické specializace ve všech vegetačních typech: **4.5**

Index ekologické specializace v nelesní vegetaci: **3.6**

Index ekologické specializace v lesní vegetaci: **4.9**

### Kolonizační schopnost

Index kolonizační úspěšnosti v sukcesních stádiích (ICS): **6**

Index kolonizačního potenciálu (ICP): **7**

Optimum sukcesního stáří [roky]: **46**

### Rozšíření a hojnost

Floristická zóna: **severní temperátní, jižní temperátní, submeridionální, meridionální**

Floristická oblast: **Evropa**

Rozsah areálu podle gradientu kontinentality: **5**

Výškový stupeň v ČR: **nížiny, pahorkatiny, podhůří**

Frekvence výskytu v základních polích a kvadrantech síťového mapování: 576

taxon.data.freq\_in\_quad: 1825

Hojnost ve fytoocenologických snímcích z ČR

Frekvence výskytu ve fytoocenologických snímcích: **0.9 %**

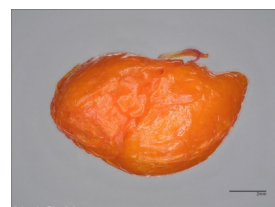
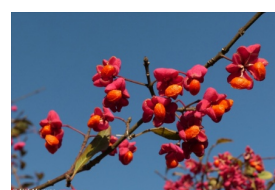
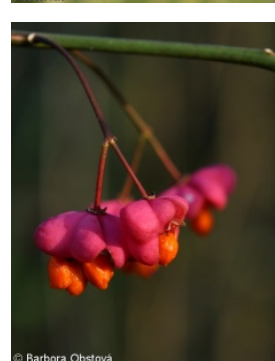
Frekvence výskytu ve fytoocenologických snímcích s pokryvností nad 5 %: **10.3 %**

Frekvence výskytu ve fytoocenologických snímcích s pokryvností nad 25 %: **1.1 %**

Frekvence výskytu ve fytoocenologických snímcích s pokryvností nad 50 %: **0 %**

Průměrná procentická pokryvnost ve fytoocenologických snímcích: **3.6 %**

Maximální procentická pokryvnost ve fytoocenologických snímcích: **38 %**



Počet biotopů s výskytem taxonu v ČR

Počet úzce vymezených biotopů s výskytem taxonu: **21**

Počet úzce vymezených biotopů, v nichž má taxon optimum: **6**

Počet široce vymezených biotopů s výskytem taxonu: **4**

Počet široce vymezených biotopů, v nichž má taxon optimum: **2**

### Ohrožení a ochrana

Červený seznam 2017 (národní kategorie ohrožení): **taxon není zařazen do Červeného seznamu**

Červený seznam 2017 (kategorie ohrožení IUCN): **LC(NA) - málo dotčený (taxon není zařazen do Červeného seznamu)**

Zákonná ochrana: **taxon není zákonem chráněný**



