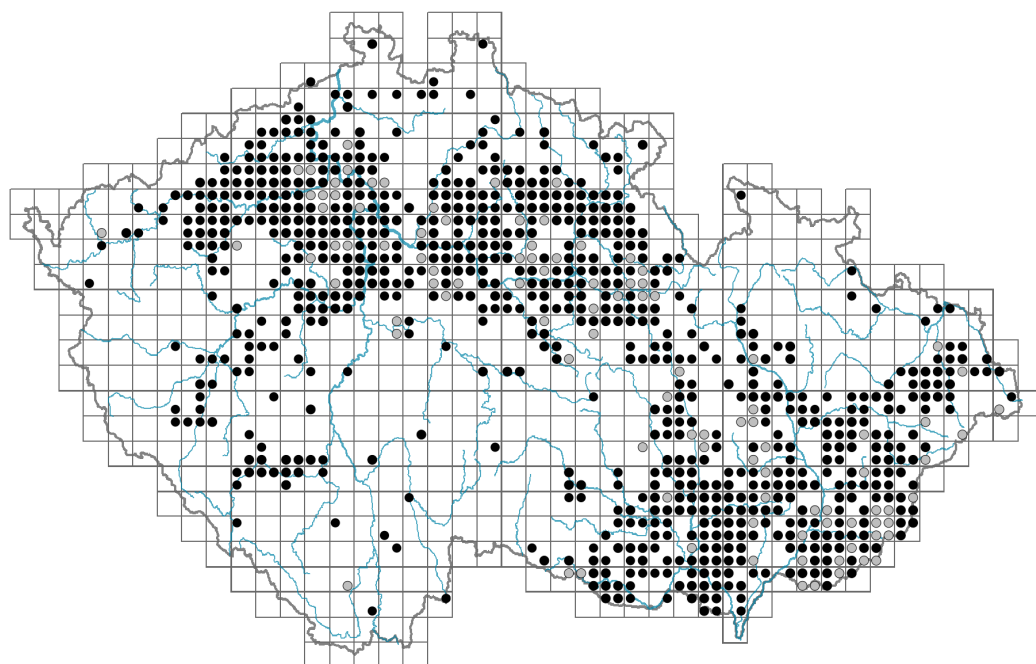


# *Euphorbia exigua*

## Rozšíření



© Vladimír Nejeschleba

### Informace k mapě

● revidovaný údaj

● nerevidovaný údaj

V mapě se nezobrazují záznamy bez uvedených souřadnic a záznamy označené jako chybné nebo pochybné.



© Zdeněk Čouhák



© Ondřej Pěncík

## Habitus a typ růstu

Výška [m]: **0,05-0,2**

Růstová forma: **jednoletá bylina**

Životní forma: **terofyt**

Životní strategie: **R - ruderál**

Životní strategie (Pierceho metoda podle vlastností listů): **R/SR**

Životní strategie (Pierceho metoda, C-skóre): **0.5 %**

Životní strategie (Pierceho metoda, S-skóre): **34.8 %**

Životní strategie (Pierceho metoda, R-skóre): **64.8 %**

## List

Přítomnost a přeměna listu: **listy přítomny, nejsou přeměněné**

Uspořádání listů na stonku (fylotaxe): **střídavé**

Tvar listu: **jednoduchý - celistvý**

Palisty: **chybějí**

Řapík: **chybí**

Vytrvalost listů: **letní**

Anatomie listů: **hygromorfní**

## Květ

Doba kvetení [měsíc]: **červen-září**

Fáze kvetení: **6 Cornus sanguinea-Melica uniflora (začátek časného léta)**

Barva květu: **zelená**

Květní obaly: **květ bezobalný**

Typ květenství: **cyathium v lichookolíku**

Diklinie: **synecický**

Způsob generativního rozmnožování: **smíšená reprodukce**

Způsob opylení: **entomofilie**

## Plod, semeno a šíření

Typ plodu: **suchý plod - tobolka**

Způsob rozmnožování: **výhradně semeny/sporami**

Jednotka šíření (diaspora): **semeno**

Strategie šíření: **Allium (převážně autochorie)**

Myrmekochorie: **pravděpodobně myrmekochorní**

## Podzemní orgány a klonalita

Délka života prýtu (cyklicita): **prýt převážně monocyklický**

Hlavní kořen: **přítomen**

Umístění pupenů na kořenech: **hypokotyl**

Role pupenů na kořenech v životním cyklu rostliny: **aditivní**

## Banka pupenů

Počet pupenů na prýt na povrchu půdy bez pupenů na kořenech: **4**

Počet pupenů na prýt v hloubce 0-10 cm bez pupenů na kořenech: **0**

Počet pupenů na prýt v hloubce více než 10 cm bez pupenů na kořenech: **0**

Velikost podzemní banky pupenů bez pupenů na kořenech: **4**

Hloubka podzemní banky pupenů bez pupenů na kořenech [cm]: **1**

Počet pupenů na prýt na povrchu půdy včetně pupenů na kořenech: **10**

Počet pupenů na prýt v hloubce 0-10 cm včetně pupenů na kořenech: **0**

Počet pupenů na prýt v hloubce více než 10 cm včetně pupenů na kořenech: **0**

Velikost podzemní banky pupenů včetně pupenů na kořenech: **10**

Hloubka podzemní banky pupenů včetně pupenů na kořenech [cm]: **1**

## Způsob výživy

Parazitismus a mykoheterotrofie: **autotrofní**

Masožravost: **rostlina není masožravá**

Symbiotická fixace dusíku: **bez symbiontů fixujících dusík**

## Karyologie

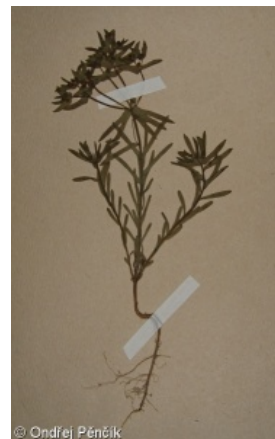
Počet chromozomů (2n): **24 (16, 26, 28, 56)**

Stupeň ploidie (x): **2**

2C velikost genomu [Mbp]: **1149,61**

1Cx monoploidní velikost genomu [Mbp]: **574,81**

Genomický obsah GC bazí: **38.7 %**



## Původ taxonu

Původnost v ČR: **archofyt**

Invazní status: **zdomácnělý**

Geografický původ: **Středomoří**

Doba zavlečení: **pozdní středověk (1200-1500)**

Způsob zavlečení: **neúmyslné zavlečení - se zemědělstvím**



## Ekologické indikační hodnoty

### Ellenbergovské indikační hodnoty

Indikační hodnota pro světlo: **7 - rostlina částečně světlých míst, většinou rostoucí na plném světle, ale také ve stínu do 30 % rozptýleného záření dopadajícího na volnou plochu**

Indikační hodnota pro teplotu: **6 - přechod mezi hodnotami 5 a 7**

Indikační hodnota pro vlhkost: **4 - přechod mezi hodnotami 3 a 5**

Indikační hodnota pro reakci: **8 - výskyt většinou v podmínkách bohatých vápníkem**

Indikační hodnota pro živiny: **5 - výskyt na mírně živinami bohatých místech, méně často na chudších nebo bohatších místech**

Indikační hodnota pro salinitu: **0 - netolerantní k solím, glykofyt**

### Indikační hodnoty pro disturbanci

Indikační hodnota pro frekvenci disturbance celého porostu: **0,42**

Indikační hodnota pro frekvenci disturbance bylinného patra: **0,42**

Indikační hodnota pro intenzitu disturbance celého porostu: **0,99**

Indikační hodnota pro intenzitu disturbance bylinného patra: **0,99**

Indikační hodnota pro disturbanci celého porostu (strukturní index): **0,76**

Indikační hodnota pro disturbanci bylinného patra (strukturní index): **0,87**



## Stanoviště a sociologie

### Výskyt v biotopech

1 Vegetace skal, sutí a zdí

1D Pohyblivé vápnité sutě: **1 - vzácný výskyt**

8 Suché trávníky

8C Úzkolisté subkontinentální stepi: **1 - vzácný výskyt**

8D Širokolisté suché trávníky: **1 - vzácný výskyt**

9 Trávníky písčin a vegetace skalních výchozů

9F Bazilní vegetace jarních efemér a sukulentů: **1 - vzácný výskyt**

13 Antropogenní vegetace

13A Jednoletá ruderalní vegetace: **1 - vzácný výskyt**

13B Jednoletá vegetace polních plevelů: **2 - optimum**

13C Jednoletá vegetace sešlapávaných stanovišť: **1 - vzácný výskyt**

13D Vyrvalá teplomilná ruderalní vegetace: **1 - vzácný výskyt**

### Vazba na lesní prostředí

Vazba na lesní prostředí v termofytiku: **0 - taxon se v českých lesích spontánně nevyskytuje**

Vazba na lesní prostředí v mezofytiku a oreofytiku: **0 - taxon se v českých lesích spontánně nevyskytuje**



## Diagnostický taxon

Diagnostický taxon tříd: **[XB Stellarietea mediae](#)**

Diagnostický taxon svazů: **[XBA Caucalidion](#)**

Diagnostický taxon asociací: **[XBA01 Caucalido platycarpi-Conringietum orientalis](#)**,  
**[XBA02 Lathyro tuberosi-Adonidetum aestivalis](#)**, **[XBA03 Euphorbio exiguae-Melandrietum noctiflori](#)**, **[XBA04 Stachyo annuae-Setarietum pumilae](#)**

## Konstantní taxon

Konstantní taxon asociací: **[XBA01 Caucalido platycarpi-Conringietum orientalis](#)**,  
**[XBA03 Euphorbio exiguae-Melandrietum noctiflori](#)**, **[XBA04 Stachyo annuae-Setarietum pumilae](#)**

## Dominantní taxon

Dominantní taxon asociací: **[XBA01 Caucalido platycarpi-Conringietum orientalis](#)**

## Indexy ekologické specializace

Index ekologické specializace ve všech vegetačních typech: **6.3**

Index ekologické specializace v nelesní vegetaci: **6.3**

## Kolonizační schopnost

Index kolonizační úspěšnosti v sukcesních stádiích (ICS): **4**

Index kolonizačního potenciálu (ICP): **5**

Optimum sukcesního stáří [roky]: **25**

## Rozšíření a hojnost

Floristická zóna: **severní temperátní, jižní temperátní, submeridionální, meridionální**

Floristická oblast: **Evropa**

Míra kontinentality: **4**

Rozsah areálu podle gradientu kontinentality: **4**

Výškový stupeň v ČR: **nížiny, pahorkatiny**

Frekvence výskytu v základních polích a kvadrantech síťového mapování: 356  
taxon.data.freq\_in\_quad: 849

Hojnost ve fytoocenologických snímcích z ČR

Frekvence výskytu ve fytoocenologických snímcích: **0.9 %**

Frekvence výskytu ve fytoocenologických snímcích s pokryvností nad 5 %: **17 %**

Frekvence výskytu ve fytoocenologických snímcích s pokryvností nad 25 %: **1.9 %**

Frekvence výskytu ve fytoocenologických snímcích s pokryvností nad 50 %: **0 %**

Průměrná procentická pokryvnost ve fytoocenologických snímcích: **4.9 %**

Maximální procentická pokryvnost ve fytoocenologických snímcích: **42 %**

Počet biotopů s výskytem taxonu v ČR

Počet úzce vymezených biotopů s výskytem taxonu: **8**

Počet úzce vymezených biotopů, v nichž má taxon optimum: **1**

Počet široce vymezených biotopů s výskytem taxonu: **4**

Počet široce vymezených biotopů, v nichž má taxon optimum: **1**

## Ohrožení a ochrana

Červený seznam 2017 (národní kategorie ohrožení): **C4a - vzácnější taxon vyžadující pozornost**

Červený seznam 2017 (kategorie ohrožení IUCN): **NT - téměř ohrožený**

Zákonná ochrana: **taxon není zákonem chráněný**