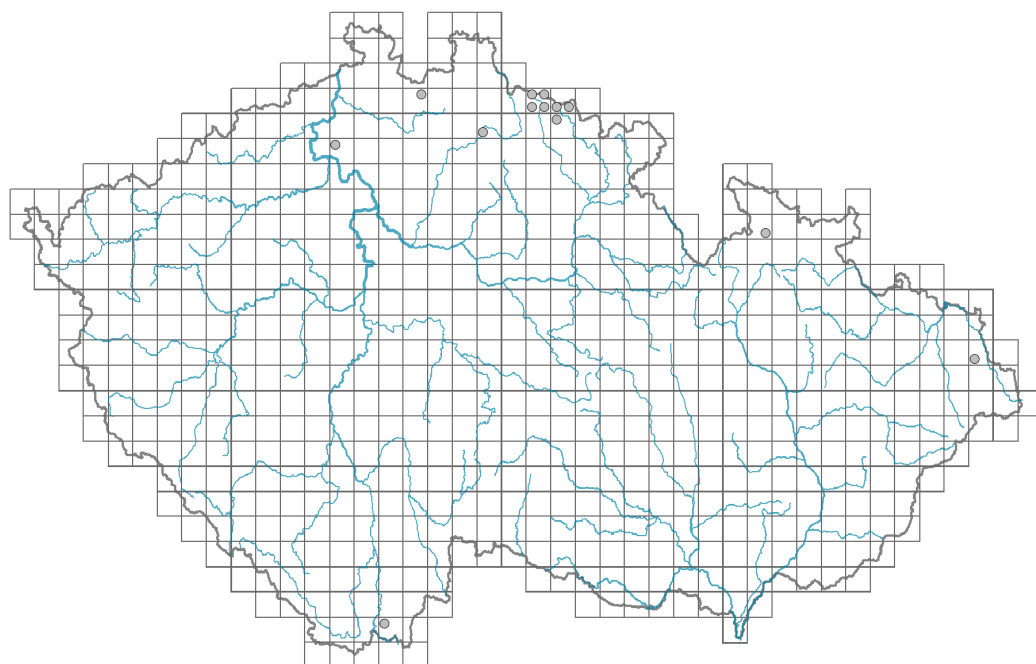


# Gnaphalium supinum

## Rozšíření



© Vladimír Nejeschleba

### Informace k mapě

● revidovaný údaj

○ nerevidovaný údaj

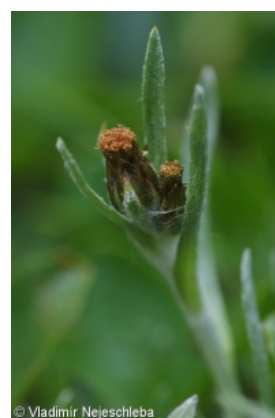
V mapě se nezobrazují záznamy bez uvedených souřadnic a záznamy označené jako chybné nebo pochybné.



© Vladimír Nejeschleba



© Eva Hlettenbergová



© Vladimír Nejeschleba

## Habitus a typ růstu

Výška [m]: **0,02-0,12**

Růstová forma: **klonální bylina**

Životní forma: **hemikryptofyt**

Životní strategie: **CSR - kompetitor/stres tolerátor/ruderál**

Životní strategie (Pierceho metoda podle vlastností listů): **S/SR**

Životní strategie (Pierceho metoda, C-skóre): **0 %**

Životní strategie (Pierceho metoda, S-skóre): **64.5 %**

Životní strategie (Pierceho metoda, R-skóre): **35.5 %**

## List

Přítomnost a přeměna listu: **listy přítomny, nejsou přeměněné**

Uspořádání listů na stonku (fylotaxe): **střídavé, v přízemní růžici**

Tvar listu: **jednoduchý - celistvý**

Palisty: **chybějí**

Řapík: **chybí**

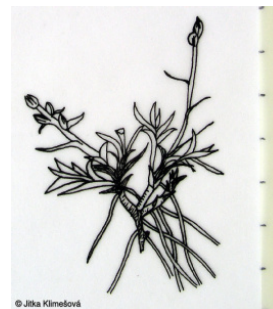
Vytrvalost listů: **stálezelený**

Anatomie listů: **mezomorfní**

## Květ

Doba kvetení [měsíc]: **červenec-srpen**

Barva květu: **zelenobílá, hnědá**  
 Symetrie květu: **aktinomorfni (dvě a více rovin souměrnosti)**  
 Květní obaly: **kalich redukovaný, koruna přítomna**  
 Srůst koruny/okvětí: **srostlé**  
 Tvar srostlé koruny nebo srostlého okvětí: **trubkovitá, nitovitá**  
 Srůst kalicha: **chmýr**  
 Typ květenství: **hrozen úborů**  
 Diklinie: **gynomonoecický**  
 Způsob generativního rozmnožování: **smíšená reprodukce**  
 Způsob opylení: **entomofilie, autogamie**



## Plod, semeno a šíření

Typ plodu: **suchý plod - nažka**  
 Barva plodu: **hnědá**  
 Způsob rozmnožování: **semeny/sporami a vegetativně**  
 Jednotka šíření (diaspora): **plod, plodenství nebo jeho část**  
 Strategie šíření: **Epilobium (převážně anemochorie a autochorie)**  
 Myrmekochorie: **pravděpodobně nemyrmekochorní nv**

## Podzemní orgány a klonalita

Stonková metamorfóza: **oddenek**  
 Zásobní orgán: **oddenek**  
 Typ orgánu klonálního růstu: **epigeogenní oddenek**  
 Volně šířitelné klonální potomstvo: **chybí**  
 Délka života prýtu (cyklicita): **prýt převážně dicyklický nebo polycyklický**  
 Typ větvení orgánu klonálního růstu stonkového původu: **sympodiální**  
 Hlavní kořen: **chybí**  
 Vytrvalost orgánu klonálního růstu [rok]: **4**  
 Počet klonálních potomků: **1**  
 Vzdálenost klonálního šíření [m]: **0,01**  
 Klonální index: **3**  
**Banka pupenů**  
 Počet pupenů na prýt na povrchu půdy bez pupenů na kořenech: **5**  
 Počet pupenů na prýt v hloubce 0-10 cm bez pupenů na kořenech: **15**  
 Počet pupenů na prýt v hloubce více než 10 cm bez pupenů na kořenech: **0**  
 Velikost podzemní banky pupenů bez pupenů na kořenech: **20**  
 Hloubka podzemní banky pupenů bez pupenů na kořenech [cm]: **4**  
 Počet pupenů na prýt na povrchu půdy včetně pupenů na kořenech: **5**  
 Počet pupenů na prýt v hloubce 0-10 cm včetně pupenů na kořenech: **15**  
 Počet pupenů na prýt v hloubce více než 10 cm včetně pupenů na kořenech: **0**  
 Velikost podzemní banky pupenů včetně pupenů na kořenech: **20**  
 Hloubka podzemní banky pupenů včetně pupenů na kořenech [cm]: **4**

## Způsob výživy

Parazitismus a mykoheterotrofie: **autotrofní**  
 Masožravost: **rostlina není masožravá**

Symbiotická fixace dusíku: **bez symbiontů fixujících dusík**

## Původ taxonu

Původnost v ČR: **původní**

## Ekologické indikační hodnoty

Ellenbergovské indikační hodnoty

Indikační hodnota pro světlo: **8 - rostlina světlých míst, jen výjimečně rostoucí při méně než 40 % rozptýleného záření dopadajícího na volnou plochu**

Indikační hodnota pro teplotu: **2 - přechod mezi hodnotami 1 a 3**

Indikační hodnota pro vlhkost: **7 - indikátor vlhka, vázaný na vodou dobře zásobené, ale ne mokré půdy**

Indikační hodnota pro reakci: **3 - indikátor acidity vyskytující se hlavně v kyselých podmínkách, výjimečně v neutrálních podmínkách**

Indikační hodnota pro živiny: **4 - přechod mezi hodnotami 3 a 5**

Indikační hodnota pro salinitu: **0 - netolerantní k solím, glykofyt**

## Stanoviště a sociologie

Výskyt v biotopech

1 Vegetace skal, sutí a zdí

1B Silikátové skály a droliny: **2 - optimum**

2 Vegetace alpínských a subalpínských trávníků

2A Alpínské trávníky na silikátech: **2 - optimum**

7 Acidofilní trávníky

7A Subalpínské a horské acidofilní trávníky: **1 - vzácný výskyt**

Vazba na lesní prostředí

Vazba na lesní prostředí v termofytiku: **0 - taxon se v českých lesích spontánně nevyskytuje**

Vazba na lesní prostředí v mezofytiku a oreofytiku: **0 - taxon se v českých lesích spontánně nevyskytuje**

## Rozšíření a hojnost

Floristická zóna: **arktická, boreální, severní temperátní, jižní temperátní, submeridionální, meridionální**

Floristická oblast: **Evropa, Západní Asie, Východní Amerika**

Rozsah areálu podle gradientu kontinentality: **6**

Výškový stupeň v ČR: **subalpínský stupeň**

Frekvence výskytu v základních polích a kvadrantech síťového mapování: **9**

taxon.data.freq\_in\_quad: **13**

Počet biotopů s výskytem taxonu v ČR

Počet úzce vymezených biotopů s výskytem taxonu: **3**

Počet úzce vymezených biotopů, v nichž má taxon optimum: **2**

Počet široce vymezených biotopů s výskytem taxonu: **3**

Počet široce vymezených biotopů, v nichž má taxon optimum: **2**

## Ohrožení a ochrana

Červený seznam 2017 (národní kategorie ohrožení): **C1r - kriticky ohrožený taxon, vzácný**

Červený seznam 2017 (kategorie ohrožení IUCN): **VU - zranitelný**

Zákonná ochrana: **taxon není zákonem chráněný**