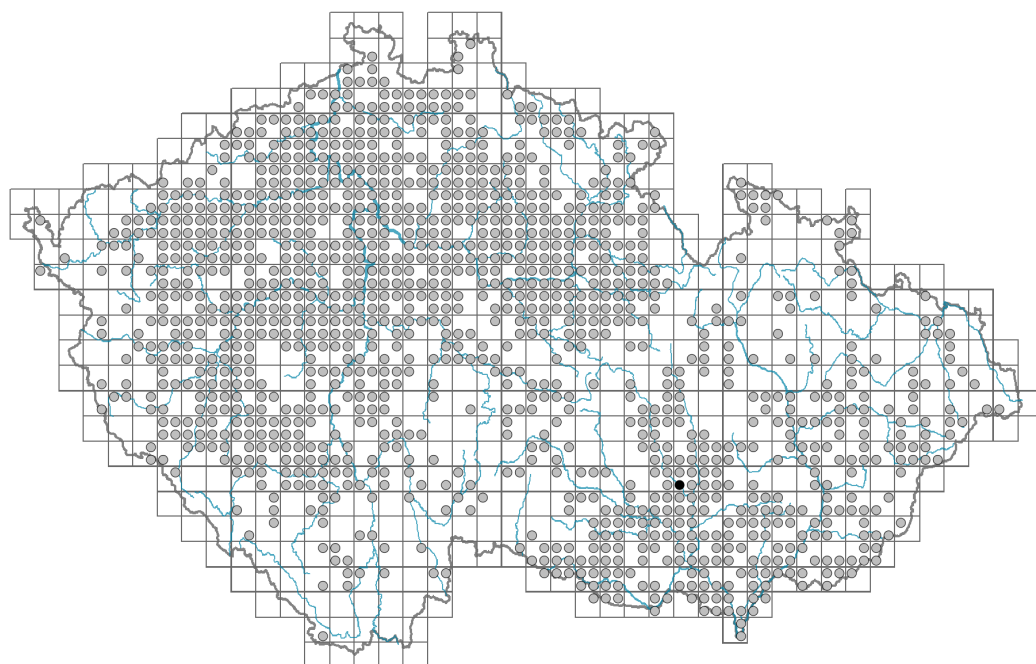


Chaerophyllum temulum

Rozšíření



Informace k mapě

● revidovaný údaj

○ nerevidovaný údaj

V mapě se nezobrazují záznamy bez uvedených souřadnic a záznamy označené jako chybné nebo pochybné.

Habitus a typ růstu

Výška [m]: **0,2-1**

Růstová forma: **jednoletá bylina**

Životní forma: **hemikryptofyt (terofyt)**

Životní strategie: **CR - kompetitor/ruderál**

Životní strategie (Pierceho metoda podle vlastností listů): **C/CSR**

Životní strategie (Pierceho metoda, C-skóre): **62.2 %**

Životní strategie (Pierceho metoda, S-skóre): **17.1 %**

Životní strategie (Pierceho metoda, R-skóre): **20.7 %**

List

Přítomnost a přeměna listu: **listy přítomny, nejsou přeměněné**

Uspořádání listů na stonku (fylotaxe): **střídavé**

Tvar listu: **složený - dvakrát zpeřený, složený - třikrát zpeřený**

Palisty: **chybějí**

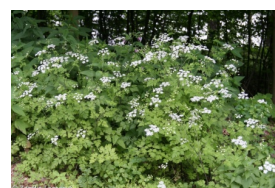
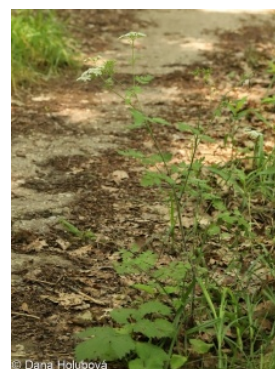
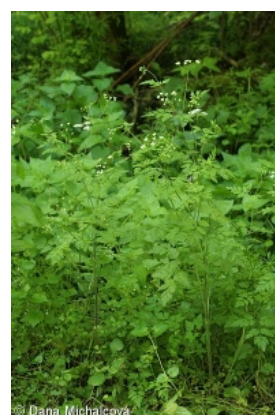
Řapík: **přítomen i chybí**

Vytrvalost listů: **stálezelený**

Anatomie listů: **hygromorfní**

Květ

Doba kvetení [měsíc]: **květen-červenec**



Fáze kvetení: **6 Cornus sanguinea-Melica uniflora (začátek časného léta)**

Barva květu: **bílá**

Symetrie květu: **aktinomorfní (dvě a více rovin souměrnosti), zygomorfní (jedna rovina souměrnosti)**

Květní obaly: **kalich chybí, koruna přítomna**

Srůst koruny/okvětí: **volné**

Typ květenství: **složený okolík**

Diklinie: **andromonoecický**

Způsob generativního rozmnožování: **fakultativní alogamie**

Způsob opylení: **entomofilie**

Spektrum opylovačů: **ostatní dvoukřídlí, brouci, „lesknáčci“ (ostatní blanokřídlí, pestřenky, mouchy s. l., motýli)**

Plod, semeno a šíření

Typ plodu: **suchý plod - dvounažka s karpoforem**

Barva plodu: **zelená, hnědá**

Způsob rozmnožování: **výhradně semeny/sporami**

Jednotka šíření (diaspora): **plod, plodenství nebo jeho část**

Strategie šíření: **Allium (převážně autochorie)**

Myrmekochorie: **nemyrmekochorní (b)**

Podzemní orgány a klonalita

Kořenová metamorfóza: **hlavní zásobní kořen**

Zásobní orgán: **hlavní zásobní kořen**

Délka života prýtu (cyklicita): **prýt převážně monocyklický**

Hlavní kořen: **přítomen**

Banka pupenů

Počet pupenů na prýt na povrchu půdy bez pupenů na kořenech: **5**

Počet pupenů na prýt v hloubce 0-10 cm bez pupenů na kořenech: **5**

Počet pupenů na prýt v hloubce více než 10 cm bez pupenů na kořenech: **0**

Velikost podzemní banky pupenů bez pupenů na kořenech: **10**

Hloubka podzemní banky pupenů bez pupenů na kořenech [cm]: **3**

Počet pupenů na prýt na povrchu půdy včetně pupenů na kořenech: **5**

Počet pupenů na prýt v hloubce 0-10 cm včetně pupenů na kořenech: **5**

Počet pupenů na prýt v hloubce více než 10 cm včetně pupenů na kořenech: **0**

Velikost podzemní banky pupenů včetně pupenů na kořenech: **10**

Hloubka podzemní banky pupenů včetně pupenů na kořenech [cm]: **3**

Způsob výživy

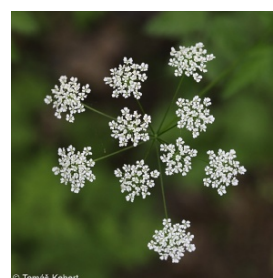
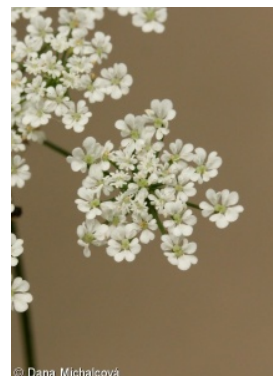
Parazitismus a mykoheterotrofie: **autotrofní**

Masožravost: **rostlina není masožravá**

Symbiotická fixace dusíku: **bez symbiontů fixujících dusík**

Karyologie

Počet chromozomů (2n): **14 (22)**



Stupeň ploidie (x): 2
 2C velikost genomu [Mbp]: **4092,09**
 1Cx monoploidní velikost genomu [Mbp]: **2046,05**
 Genomický obsah GC bazí: **37.9 %**

Původ taxonu

Původnost v ČR: **původní**

Ekologické indikační hodnoty

Ellenbergovské indikační hodnoty

Indikační hodnota pro světlo: **5 - rostlina polostinných míst, výjimečně rostoucí na plném světle, ale většinou při více než 10 % rozptýleného záření dopadajícího na volnou plochu**

Indikační hodnota pro teplotu: **6 - přechod mezi hodnotami 5 a 7**

Indikační hodnota pro vlhkost: **5 - indikátor čerstvých půd, vázaný na půdy s průměrnou vlhostí, chybí na vlhkých a často vysychajících půdách**

Indikační hodnota pro reakci: **7x - indikátor mírně kyselých až bazických podmínek, nikdy se nevyskytující v silně kyselých podmínkách (generalista)**

Indikační hodnota pro živiny: **8 - výrazný indikátor živin**

Indikační hodnota pro salinitu: **0 - netolerantní k solím, glykofyt**

Indikační hodnoty pro disturbanci

Indikační hodnota pro frekvenci disturbance celého porostu: **-1,67**

Indikační hodnota pro frekvenci disturbance bylinného patra: **-0,94**

Indikační hodnota pro intenzitu disturbance celého porostu: **0,34**

Indikační hodnota pro intenzitu disturbance bylinného patra: **0,24**

Indikační hodnota pro disturbanci celého porostu (strukturní index): **0,12**

Indikační hodnota pro disturbanci bylinného patra (strukturní index): **0,15**

Stanoviště a sociologie

Výskyt v biotopech

1 Vegetace skal, sutí a zdí

1A Vápnité skály: **1 - vzácný výskyt**

1C Zdi: **1 - vzácný výskyt**

1D Pohyblivé vápnité sutě: **1 - vzácný výskyt**

4 Mokřadní a pobřežní bylinná vegetace

4L Nitrofilní bylinné lemy nížinných řek: **1 - vzácný výskyt**

5 Vegetace prameništ a rašeliništ

5A Pěnovcová prameniště: **1 - vzácný výskyt**

5B Nížinná až horská prameniště bez tvorby pěnovců: **1 - vzácný výskyt**

8 Suché trávníky

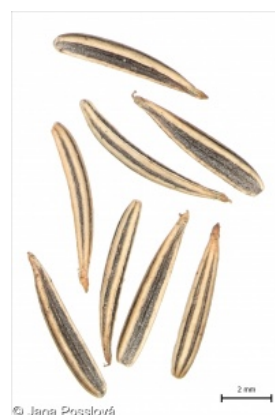
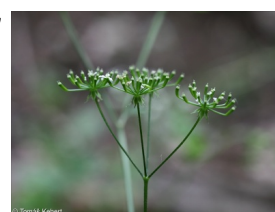
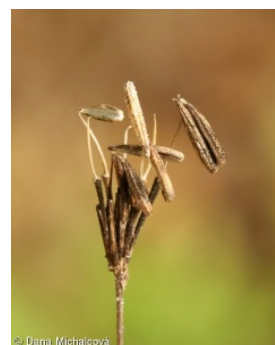
8F Teplomilná vegetace lesních lemů: **1 - vzácný výskyt**

11 Vřesoviště a křoviny

11J Vrbové křoviny hlinitých a písčitých náplavů: **1 - vzácný výskyt**

11L Vysoké mezofilní a xerofilní křoviny: **1 - vzácný výskyt**

11N Nízké xerofilní křoviny: **1 - vzácný výskyt**



11R Křoviny a pionýrské lesíky lesních pasek: **2 - optimum**

12 Lesy

12B Lužní lesy: **2 - optimum**

12C Dubohabřiny: **2 - optimum**

12D Suťové lesy: **2 - optimum**

12E Květnaté bučiny: **1 - vzácný výskyt**

12F Vápnomilné bučiny: **1 - vzácný výskyt**

12H Perialpidské bazifilní teplomilné doubravy: **2 - optimum**

12I Subkontinentální teplomilné doubravy: **1 - vzácný výskyt**

12J Acidofilní teplomilné doubravy: **1 - vzácný výskyt**

12T Akátiny: **2 - optimum**

12U Lesní kultury nepůvodních listnatých dřevin: **2 - optimum**

12V Smrkové kultury: **1 - vzácný výskyt**

12W Borové a modřínové kultury: **1 - vzácný výskyt**

13 Antropogenní vegetace

13A Jednoletá ruderalní vegetace: **1 - vzácný výskyt**

13D Vytrvalá teplomilná ruderalní vegetace: **1 - vzácný výskyt**

13E Vytrvalá nitrofilní bylinná vegetace mezických stanovišť: **3 - dominanta**

13F Bylinná vegetace lesních pasek a ostružiníkové křoviny: **1 - vzácný výskyt**

Vazba na lesní prostředí

Vazba na lesní prostředí v termofytiku: **1.2 - taxon se vyskytuje hlavně v lesních lemech a na lesních světlinách včetně lesních cest, míst vývrátů, požáříšť a pasek**

Vazba na lesní prostředí v mezofytiku a oreofytiku: **1.2 - taxon se vyskytuje hlavně v lesních lemech a na lesních světlinách včetně lesních cest, míst vývrátů, požáříšť a pasek**

Diagnostický taxon

Diagnostický taxon svazů: [KBE *Chelidonio majoris-Robinion pseudoacaciae*](#), [XDD *Geo urbani-Alliarion petiolatae*](#)

Diagnostický taxon asociací: [KBB05 *Rhamno catharticae-Cornetum sanguineae*](#), [KBE01 *Chelidonio majoris-Robinetum pseudoacaciae*](#), [XDC05 *Urtico dioicae-Parietarium officinalis*](#), [XDD01 *Alliario petiolatae-Chaerophylletum temuli*](#)

Konstantní taxon

Konstantní taxon svazů: [XDD *Geo urbani-Alliarion petiolatae*](#)

Konstantní taxon asociací: [KBB05 *Rhamno catharticae-Cornetum sanguineae*](#), [XDC05 *Urtico dioicae-Parietarium officinalis*](#), [XDD01 *Alliario petiolatae-Chaerophylletum temuli*](#)

Dominantní taxon

Dominantní taxon asociací: [XDD01 *Alliario petiolatae-Chaerophylletum temuli*](#)

Indexy ekologické specializace

Index ekologické specializace ve všech vegetačních typech: **4.5**

Index ekologické specializace v nelesní vegetaci: **4.2**

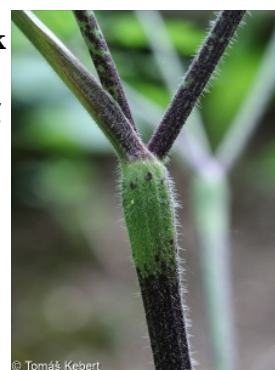
Index ekologické specializace v lesní vegetaci: **4.9**

Kolonizační schopnost

Index kolonizační úspěšnosti v sukcesních stádiích (ICS): **5**

Index kolonizačního potenciálu (ICP): **7**

Optimum sukcesního stáří [roky]: **75**



Rozšíření a hojnost

Floristická zóna: **severní temperátní, jižní temperátní, submeridionální, meridionální**

Floristická oblast: **Evropa**

Rozsah areálu podle gradientu kontinentality: **5**

Výškový stupeň v ČR: **nížiny, pahorkatiny**

Frekvence výskytu v základních polích a kvadrantech síťového mapování: **488**

taxon.data.freq_in_quad: **1236**

Hojnost ve fytoocenologických snímcích z ČR

Frekvence výskytu ve fytoocenologických snímcích: **1.2 %**

Frekvence výskytu ve fytoocenologických snímcích s pokryvností nad 5 %: **20.2 %**

Frekvence výskytu ve fytoocenologických snímcích s pokryvností nad 25 %: **8 %**

Frekvence výskytu ve fytoocenologických snímcích s pokryvností nad 50 %: **4 %**

Průměrná procentická pokryvnost ve fytoocenologických snímcích: **7.6 %**

Maximální procentická pokryvnost ve fytoocenologických snímcích: **88 %**

Počet biotopů s výskytem taxonu v ČR

Počet úzce vymezených biotopů s výskytem taxonu: **27**

Počet úzce vymezených biotopů, v nichž má taxon optimum: **8**

Počet široce vymezených biotopů s výskytem taxonu: **7**

Počet široce vymezených biotopů, v nichž má taxon optimum: **3**

Ohrožení a ochrana

Červený seznam 2017 (národní kategorie ohrožení): **taxon není zařazen do Červeného seznamu**

Červený seznam 2017 (kategorie ohrožení IUCN): **LC(NA) - málo dotčený (taxon není zařazen do Červeného seznamu)**

Zákonná ochrana: **taxon není zákonem chráněný**