

Lepidium draba

Rozšíření



Informace k mapě

● revidovaný údaj

○ nerevidovaný údaj

V mapě se nezobrazují záznamy bez uvedených souřadnic a záznamy označené jako chybné nebo pochybné.

Habitus a typ růstu

Výška [m]: **0,2-0,5**

Růstová forma: **klonální bylina**

Životní forma: **geofyt**

Životní strategie: **CSR - kompetitor/stres tolerátor/ruderál**

Životní strategie (Pierceho metoda podle vlastností listů): **CR**

Životní strategie (Pierceho metoda, C-skóre): **47.6 %**

Životní strategie (Pierceho metoda, S-skóre): **0 %**

Životní strategie (Pierceho metoda, R-skóre): **52.4 %**

List

Přítomnost a přeměna listu: **listy přítomny, nejsou přeměněné**

Uspořádání listů na stonku (fylotaxe): **střídavé**

Tvar listu: **jednoduchý - celistvý**

Palisty: **chybějí**

Řapík: **chybí**

Vytrvalost listů: **letní**

Anatomie listů: **skleromorfní, mezomorfní**

Květ

Doba kvetení [měsíc]: **květen-srpen**



Fáze kvetení: **4 Fagus sylvatica-Galeobdolon (začátek plného jara)**

Barva květu: **bílá**

Symetrie květu: **aktinomorfní (dvě a více rovin souměrnosti)**

Květní obaly: **kalich a koruna**

Srůst koruny/okvětí: **volné**

Srůst kalicha: **volnolupenný**

Typ květenství: **chocholičnatá lata**

Diklinie: **synecický**

Způsob generativního rozmnožování: **alogamie autoinkompatibilita**

Způsob opylení: **entomofilie, autogamie**

Plod, semeno a šíření

Typ plodu: **suchý plod - šešulka**

Barva plodu: **hnědá**

Způsob rozmnožování: **semeny/sporami a vegetativně**

Jednotka šíření (diaspora): **semeno, plod, plodentství nebo jeho část**

Strategie šíření: **Allium (převážně autochorie)**

Myrmekochorie: **nemyrmekochorní (b)**

Podzemní orgány a klonalita

Stonková metamorfóza: **výběžek**

Kořenová metamorfóza: **kořenový výběžek**

Zásobní orgán: **výběžek**

Typ orgánu klonálního růstu: **kořen s adventivními pupeny**

Volně šířitelné klonální potomstvo: **chybí**

Délka života prýtu (cyklicita): **prýt převážně monocyklický**

Typ větvení orgánu klonálního růstu stonkového původu: **sympodiální**

Hlavní kořen: **chybí**

Vytrvalost orgánu klonálního růstu [rok]: **3,5**

Počet klonálních potomků: **3**

Vzdálenost klonálního šíření [m]: **0,12**

Klonální index: **3**

Umístění pupenů na kořenech: **boční a adventivní kořeny**

Role pupenů na kořenech v životním cyklu rostliny: **aditivní**

Banka pupenů

Počet pupenů na prýt na povrchu půdy bez pupenů na kořenech: **5**

Počet pupenů na prýt v hloubce 0-10 cm bez pupenů na kořenech: **5**

Počet pupenů na prýt v hloubce více než 10 cm bez pupenů na kořenech: **0**

Velikost podzemní banky pupenů bez pupenů na kořenech: **10**

Hloubka podzemní banky pupenů bez pupenů na kořenech [cm]: **3**

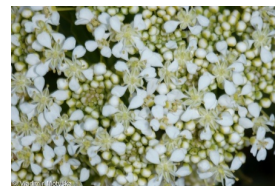
Počet pupenů na prýt na povrchu půdy včetně pupenů na kořenech: **5**

Počet pupenů na prýt v hloubce 0-10 cm včetně pupenů na kořenech: **13**

Počet pupenů na prýt v hloubce více než 10 cm včetně pupenů na kořenech: **13**

Velikost podzemní banky pupenů včetně pupenů na kořenech: **31**

Hloubka podzemní banky pupenů včetně pupenů na kořenech [cm]: **9**



Způsob výživy

Parazitismus a mykoheterotrofie: **autotrofní**

Masožravost: **rostlina není masožravá**

Symbiotická fixace dusíku: **bez symbiontů fixujících dusík**

Karyologie

Počet chromozomů (2n): **64**

Stupeň ploidie (x): **8**

2C velikost genomu [Mbp]: **1739,54**

1Cx monoploidní velikost genomu [Mbp]: **217,44**

Genomický obsah GC bazí: **38.9 %**

Původ taxonu

Původnost v ČR: **archofyt**

Invazní status: **zdomácnělý**

Geografický původ: **Středomoří**

Doba zavlečení: **pozdní středověk (1200-1500)**

Způsob zavlečení: **neúmyslné zavlečení - člověk**

Ekologické indikační hodnoty

Ellenbergovské indikační hodnoty

Indikační hodnota pro světlo: **8 - rostlina světlých míst, jen výjimečně rostoucí při méně než 40 % rozptýleného záření dopadajícího na volnou plochu**

Indikační hodnota pro teplotu: **7 - indikátor tepla, vyskytující se v relativně teplých nížinách**

Indikační hodnota pro vlhkost: **4 - přechod mezi hodnotami 3 a 5**

Indikační hodnota pro reakci: **7 - indikátor mírně kyselých až bazických podmínek, nikdy se nevyskytující v silně kyselých podmínkách**

Indikační hodnota pro živiny: **6 - přechod mezi hodnotami 5 a 7**

Indikační hodnota pro salinitu: **0 - netolerantní k solím, glykofyt**

Indikační hodnoty pro disturbance

Indikační hodnota pro frekvenci disturbance celého porostu: **-0,43**

Indikační hodnota pro frekvenci disturbance bylinného patra: **-0,26**

Indikační hodnota pro intenzitu disturbance celého porostu: **0,75**

Indikační hodnota pro intenzitu disturbance bylinného patra: **0,76**

Indikační hodnota pro disturbance celého porostu (strukturní index): **0,61**

Indikační hodnota pro disturbance bylinného patra (strukturní index): **0,65**

Stanoviště a sociologie

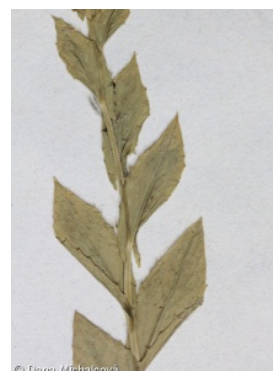
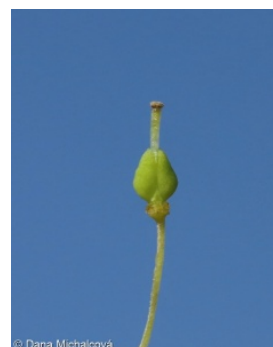
Výskyt v biotopech

6 Louky a mezofilní pastviny

6C Pastviny a parkové trávníky: **1 - vzácný výskyt**

6G Vegetace vlhkých narušovaných půd: **1 - vzácný výskyt**

8 Suché trávníky



8C Úzkolisté subkontinentální stepi: **1 - vzácný výskyt**
 11 Vřesoviště a křoviny
 11L Vysoké mezofilní a xerofilní křoviny: **1 - vzácný výskyt**
 11R Křoviny a pionýrské lesíky lesních pasek: **2 - optimum**
 12 Lesy
 12H Perialpidské bazifilní teplomilné doubravy: **1 - vzácný výskyt**
 12I Subkontinentální teplomilné doubravy: **1 - vzácný výskyt**
 12T Akátiny: **2 - optimum**
 12U Lesní kultury nepůvodních listnatých dřevin: **2 - optimum**

13 Antropogenní vegetace

13A Jednoletá ruderalní vegetace: **2 - optimum**
 13B Jednoletá vegetace polních plevelů: **2 - optimum**
 13C Jednoletá vegetace sešlapávaných stanovišť: **1 - vzácný výskyt**
 13D Vytrvalá teplomilná ruderalní vegetace: **2 - optimum**
 13E Vytrvalá nitrofilní bylinná vegetace mezických stanovišť: **1 - vzácný výskyt**

Vazba na lesní prostředí

Vazba na lesní prostředí v termofytiku: **0 - taxon se v českých lesích spontánně nevyskytuje**

Vazba na lesní prostředí v mezofytiku a oreofytiku: **0 - taxon se v českých lesích spontánně nevyskytuje**

Diagnostický taxon

Diagnostický taxon svazů: [XCC *Convolvulo arvensis-Elytrigion repentis*](#)

Diagnostický taxon asociací: [XBG07 *Sisymbrietum loeselii*](#), [XCB02 *Berteroetum incanae*](#), [XCC04 *Cardarietum drabae*](#)

Konstantní taxon

Konstantní taxon asociací: [XCC04 *Cardarietum drabae*](#)

Dominantní taxon

Dominantní taxon asociací: [XCC04 *Cardarietum drabae*](#)

Indexy ekologické specializace

Index ekologické specializace ve všech vegetačních typech: **4.3**

Index ekologické specializace v nelesní vegetaci: **4.3**

Kolonizační schopnost

Index kolonizační úspěšnosti v sukcesních stádiích (ICS): **4**

Index kolonizačního potenciálu (ICP): **5**

Optimum sukcesního stáří [roky]: **11**

Rozšíření a hojnost

Floristická zóna: **severní temperátní, jižní temperátní, submeridionální, meridionální**

Floristická oblast: **Evropa, Západní Asie**

Míra kontinentality: **8**

Rozsah areálu podle gradientu kontinentality: **4**

Výškový stupeň v ČR: **nížiny, pahorkatiny**

Frekvence výskytu v základních polích a kvadrantech síťového mapování: 446

taxon.data.freq_in_quad: 1023

Hojnost ve fytoocenologických snímcích z ČR



Frekvence výskytu ve fytoocenologických snímcích: **0.7 %**

Frekvence výskytu ve fytoocenologických snímcích s pokryvností nad 5 %: **22.9 %**

Frekvence výskytu ve fytoocenologických snímcích s pokryvností nad 25 %: **16.5 %**

Frekvence výskytu ve fytoocenologických snímcích s pokryvností nad 50 %: **11 %**

Průměrná procentická pokryvnost ve fytoocenologických snímcích: **12.4 %**

Maximální procentická pokryvnost ve fytoocenologických snímcích: **88 %**

Počet biotopů s výskytem taxonu v ČR

Počet úzce vymezených biotopů s výskytem taxonu: **14**

Počet úzce vymezených biotopů, v nichž má taxon optimum: **6**

Počet široce vymezených biotopů s výskytem taxonu: **5**

Počet široce vymezených biotopů, v nichž má taxon optimum: **3**

Ohrožení a ochrana

Červený seznam 2017 (národní kategorie ohrožení): **taxon není zařazen do Červeného seznamu**

Červený seznam 2017 (kategorie ohrožení IUCN): **LC(NA) - málo dotčený (taxon není zařazen do Červeného seznamu)**

Zákonná ochrana: **taxon není zákonem chráněný**