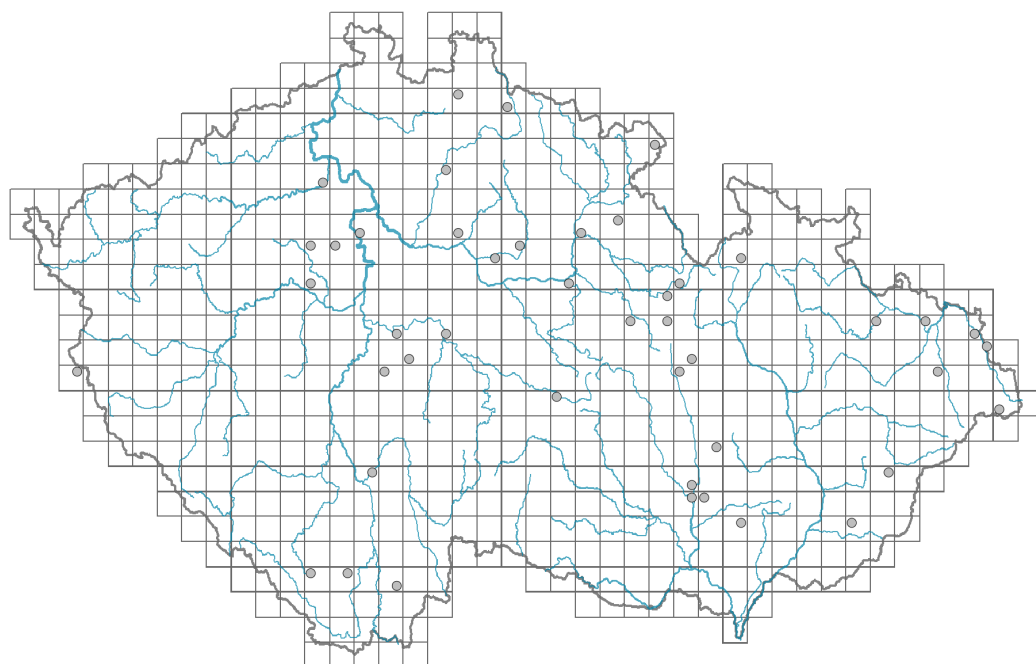


Paeonia officinalis

Rozšíření



Informace k mapě

● revidovaný údaj

○ nerevidovaný údaj

V mapě se nezobrazují záznamy bez uvedených souřadnic a záznamy označené jako chybné nebo pochybné.



Habitus a typ růstu

Výška [m]: **0,4-0,8**

Životní forma: **geofyt**

Životní strategie: **C - kompetitor**

Životní strategie (Pierceho metoda podle vlastností listů): **C/CS**

Životní strategie (Pierceho metoda, C-skóre): **67.8 %**

Životní strategie (Pierceho metoda, S-skóre): **27.3 %**

Životní strategie (Pierceho metoda, R-skóre): **4.9 %**

List

Přítomnost a přeměna listu: **listy přítomny, nejsou přeměněné**

Uspořádání listů na stonku (fyloaxie): **střídavé**

Tvar listu: **složený - dvakrát zpeřený, složený - třikrát zpeřený**

Palisty: **chybějí**

Řapík: **přítomen**

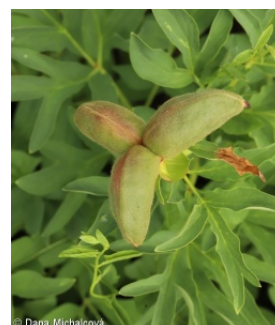
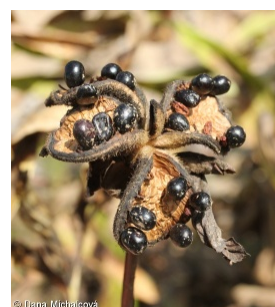
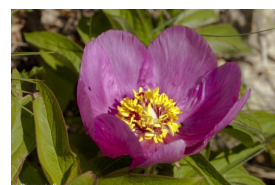
Vytrvalost listů: **letní**

Anatomie listů: **mezomorfní**

Květ

Doba kvetení [měsíc]: **květen-červen**

Barva květu: **bílá, růžová, červenofialová**



Symetrie květu: **aktinomorfní (dvě a více rovin souměrnosti)**
Květní obaly: **kalich a koruna**
Srůst koruny/okvěti: **volné**
Srůst kalicha: **volnolupenný**
Typ květenství: **květy jednotlivé**
Diklinie: **synecický**
Způsob generativního rozmnožování: **alogamie autoinkompatibilita**
Způsob opylení: **entomofilie**



Plod, semeno a šíření

Typ plodu: **suchý plod - souplodí měchýřků**
Barva plodu: **hnědá**
Způsob rozmnožování: **výhradně semeny/sporami**
Strategie šíření: **Zea (nešíří se)**
Myrmekochorie: **nemyrmekochorní (b)**

Podzemní orgány a klonalita

Stonková metamorfóza: **pleiokorm**
Kořenová metamorfóza: **hlavní zásobní kořen**
Zásobní orgán: **pleiokorm, hlavní zásobní kořen**

Způsob výživy

Parazitismus a mykoheterotrofie: **autotrofní**
Masožravost: **rostlina není masožravá**
Symbiotická fixace dusíku: **bez symbiontů fixujících dusík**

Původ taxonu

Původnost v ČR: **archeofyt/neofyt**
Invazní status: **přechodně zavlečený**
Geografický původ: **Středomoří**
Doba zavlečení: **pozdní středověk až raný novověk (sloučená kategorie, 1200-1800)**
Způsob zavlečení: **úmyslné zavlečení - okrasná rostlina**

Stanoviště a sociologie

Vazba na lesní prostředí
Vazba na lesní prostředí v termofytiku: **0 - taxon se v českých lesích spontánně nevyskytuje**
Vazba na lesní prostředí v mezofytiku a oreofytiku: **0 - taxon se v českých lesích spontánně nevyskytuje**

Rozšíření a hojnost

Floristická zóna: **submeridionální**
Floristická oblast: **Evropa**

Frekvence výskytu v základních polích a kvadrantech síťového mapování: 46

taxon.data.freq_in_quad: 46

Ohrožení a ochrana

Červený seznam 2017 (národní kategorie ohrožení): **taxon není zařazen do Červeného seznamu**

Červený seznam 2017 (kategorie ohrožení IUCN): **LC(NA) - málo dotčený (taxon není zařazen do Červeného seznamu)**

Zákonná ochrana: **taxon není zákonem chráněný**