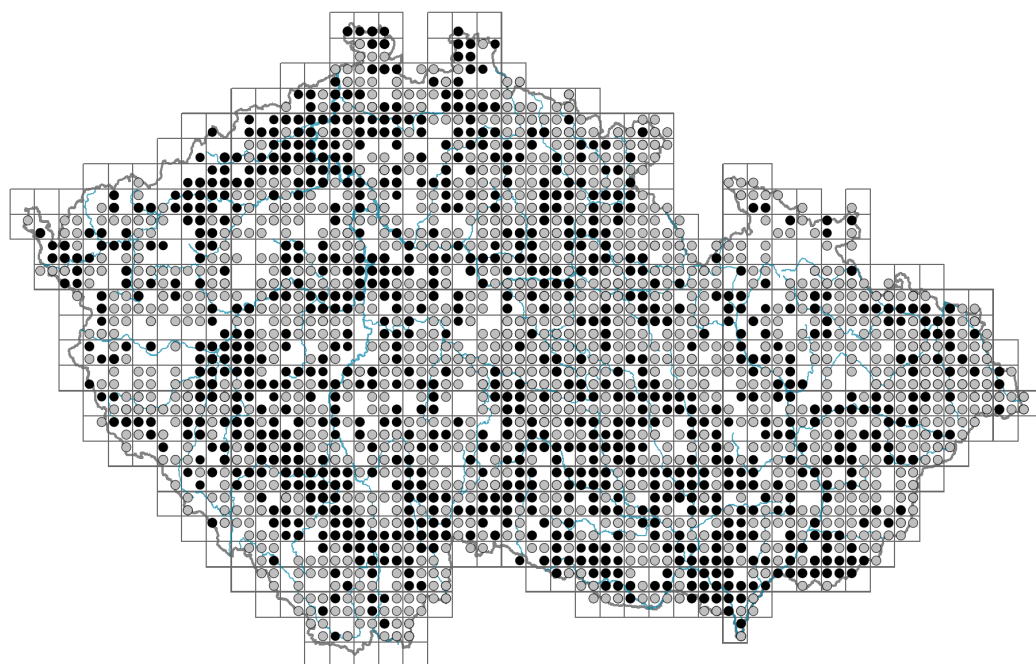


Persicaria lapathifolia

Rozšíření



Informace k mapě

● revidovaný údaj

○ nerevidovaný údaj

V mapě se nezobrazují záznamy bez uvedených souřadnic a záznamy označené jako chybné nebo pochybné.



Habitus a typ růstu

Výška [m]: **0,15-0,8**

Růstová forma: **jednoletá bylina**

Životní forma: **terofyt**

Životní strategie (Pierceho metoda podle vlastností listů): **C/CSR**

Životní strategie (Pierceho metoda, C-skóre): **46.2 %**

Životní strategie (Pierceho metoda, S-skóre): **23.7 %**

Životní strategie (Pierceho metoda, R-skóre): **30.1 %**

List

Přítomnost a přeměna listu: **listy přítomny, nejsou přeměněné**

Uspořádání listů na stonku (fyloxi): **střídavé**

Tvar listu: **jednoduchý - celistvý**

Palisty: **přítomny**

Řapík: **přítomen**

Vytrvalost listů: **letní**

Anatomie listů: **mezomorfní, helomorfní**

Květ

Doba kvetení [měsíc]: **červen-říjen**

Barva květu: **bílá, zelenobílá, růžová**

Symetrie květu: **aktinomorfní (dvě a více rovin souměrnosti)**

Květní obaly: **okvětí**

Srůst koruny/okvětí: **srostlé**

Tvar srostlé koruny nebo srostlého okvětí: **trubkovitá**

Typ květenství: **lichoklas**

Způsob generativního rozmnožování: **autogamie, fakultativní autogamie**

Způsob opylení: **entomofilie, autogamie**

Plod, semeno a šíření

Typ plodu: **suchý plod - nažka**

Barva plodu: **hnědá, černá**

Způsob rozmnožování: **výhradně semeny/sporami**

Jednotka šíření (diaspora): **plod, plodenství nebo jeho část**

Strategie šíření: **Sparganium (převážně autochorie a hydrochorie)**

Myrmekochorie: **pravděpodobně nemyrmekochorní**

Podzemní orgány a klonalita

Délka života prýtu (cyklicita): **prýt převážně monocyklický**

Hlavní kořen: **přítomen**

Banka pupenů

Počet pupenů na prýt na povrchu půdy bez pupenů na kořenech: **0**

Počet pupenů na prýt v hloubce 0-10 cm bez pupenů na kořenech: **0**

Počet pupenů na prýt v hloubce více než 10 cm bez pupenů na kořenech: **0**

Velikost podzemní banky pupenů bez pupenů na kořenech: **0**

Počet pupenů na prýt na povrchu půdy včetně pupenů na kořenech: **0**

Počet pupenů na prýt v hloubce 0-10 cm včetně pupenů na kořenech: **0**

Počet pupenů na prýt v hloubce více než 10 cm včetně pupenů na kořenech: **0**

Velikost podzemní banky pupenů včetně pupenů na kořenech: **0**

Způsob výživy

Parazitismus a mykoheterotrofie: **autotrofní**

Masožravost: **rostlina není masožravá**

Symbiotická fixace dusíku: **bez symbiontů fixujících dusík**

Karyologie

Počet chromozomů (2n): **22**

Stupeň ploidie (x): **2**

2C velikost genomu [Mbp]: **1458,15**

1Cx monoploidní velikost genomu [Mbp]: **729,07**

Genomický obsah GC bazí: **40.2 %**

Původ taxonu

Původnost v ČR: **původní**



Ekologické indikační hodnoty

Ellenbergovské indikační hodnoty

Indikační hodnota pro světlo: **6** - výskyt vzácně při méně než 20 % rozptýleného záření dopadajícího na volnou plochu

Indikační hodnota pro teplotu: **6** - přechod mezi hodnotami 5 a 7

Indikační hodnota pro vlhkost: **7** - indikátor vlhka, vázaný na vodou dobře zásobené, ale ne mokré půdy

Indikační hodnota pro reakci: **6x** - přechod mezi hodnotami 5 a 7 (generalista)

Indikační hodnota pro živiny: **8** - výrazný indikátor živin

Indikační hodnota pro salinitu: **1** - tolerantní k solím, většinou na nepatrně slaných nebo neslaných půdách, ale výjimečně na mírně slaných půdách

Indikační hodnoty pro disturbanci

Indikační hodnota pro frekvenci disturbance celého porostu: **-0,19**

Indikační hodnota pro frekvenci disturbance bylinného patra: **-0,17**

Indikační hodnota pro intenzitu disturbance celého porostu: **0,74**

Indikační hodnota pro intenzitu disturbance bylinného patra: **0,75**

Indikační hodnota pro disturbanci celého porostu (strukturní index): **0,7**

Indikační hodnota pro disturbanci bylinného patra (strukturní index): **0,75**

Stanoviště a sociologie

Výskyt v biotopech

3 Vodní vegetace

3C Makrofytní vegetace oligotrofních jezírek a tůní: **2 - optimum**

4 Mokřadní a pobřežní bylinná vegetace

4A Rákosiny eutrofních stojatých vod: **1 - vzácný výskyt**

4B Slanomilné rákosiny a ostricové porosty: **2 - optimum**

4C Eutrofní vegetace bahnitých substrátů: **1 - vzácný výskyt**

4D Říční rákosiny: **1 - vzácný výskyt**

4E Pobřežní vegetace toků: **1 - vzácný výskyt**

4F Mezotrofní vegetace bahnitých substrátů: **1 - vzácný výskyt**

4G Vegetace vysokých ostric: **1 - vzácný výskyt**

4H Vegetace nízkých jednoletých vlhkomilných bylin: **3 - dominanta**

4I Vegetace nitrofilních jednoletých vlhkomilných bylin: **3 - dominanta**

4J Štěrkové říční náplavy: **1 - vzácný výskyt**

4L Nitrofilní bylinné lemy nížinných řek: **1 - vzácný výskyt**

6 Louky a mezofilní pastviny

6C Pastviny a parkové trávníky: **1 - vzácný výskyt**

6D Aluviální louky nížinných řek: **1 - vzácný výskyt**

6G Vegetace vlhkých narušovaných půd: **1 - vzácný výskyt**

10 Vegetace slanisk

10G Kontinentální vegetace jednoletých halofilních trav: **1 - vzácný výskyt**

10I Vnitrozemské slané louky: **1 - vzácný výskyt**

11 Vřesoviště a křoviny

11J Vrbové křoviny hlinitých a písčitých náplavů: **1 - vzácný výskyt**

12 Lesy



12A Mokřadní olšiny: **1 - vzácný výskyt**

13 Antropogenní vegetace

13A Jednoletá ruderální vegetace: **2 - optimum**

13B Jednoletá vegetace polních plevelů: **2 - optimum**

13C Jednoletá vegetace sešlapávaných stanovišť: **1 - vzácný výskyt**

13D Vytrvalá teplomilná ruderální vegetace: **1 - vzácný výskyt**

13E Vytrvalá nitrofilní bylinná vegetace mezických stanovišť: **1 - vzácný výskyt**

Vazba na lesní prostředí

Vazba na lesní prostředí v termofytiku: **0 - taxon se v českých lesích spontánně nevyskytuje**

Vazba na lesní prostředí v mezofytiku a oreofytiku: **0 - taxon se v českých lesích spontánně nevyskytuje**

Diagnostický taxon

Diagnostický taxon tříd: [MA Isoëto-Nano-Juncetea](#), [MB Bidentetea tripartitae](#)

Diagnostický taxon svazů: [MAA Eleocharition ovatae](#), [MAC Verbenion supinae](#), [MBA Bidention tripartitae](#), [XBC Scleranthion annui](#)

Diagnostický taxon asociací: [MAA01 Polygono-Eleocharitetum ovatae](#), [MAA02 Cyperetum micheliani](#), [MAC01 Veronico anagaloidis-Lythretum hyssopifoliae](#), [MBA01 Rumici maritimi-Ranunculetum scelerati](#), [MBA02 Bidentetum tripartitae](#), [MBA04 Polygono brittingeri-Chenopodietum rubri](#), [MBA05 Corrigiolo littoralis-Bidentetum radiatae](#), [XBC02 Spergulo arvensis-Scleranthetum annui](#), [XBK05 Setario pumilae-Hibiscetum trioni](#)

Konstantní taxon

Konstantní taxon tříd: [MA Isoëto-Nano-Juncetea](#), [MB Bidentetea tripartitae](#)

Konstantní taxon svazů: [MAA Eleocharition ovatae](#), [MAC Verbenion supinae](#), [MBA Bidention tripartitae](#), [XBC Scleranthion annui](#), [XBE Oxalidion fontanae](#)

Konstantní taxon asociací: [MAA01 Polygono-Eleocharitetum ovatae](#), [MAA02 Cyperetum micheliani](#), [MAA03 Stellario uliginosae-Isolepidetum setaceae](#), [MAB01 Centunculo minimi-Anthoceretum punctati](#), [MAC01 Veronico anagaloidis-Lythretum hyssopifoliae](#), [MBA01 Rumici maritimi-Ranunculetum scelerati](#), [MBA02 Bidentetum tripartitae](#), [MBA04 Polygono brittingeri-Chenopodietum rubri](#), [MBA05 Corrigiolo littoralis-Bidentetum radiatae](#), [MBB04 Chenopodio chenopodioidis-Atriplicetum prostratae](#), [VDB04 Pilularietum globuliferae](#), [XBC02 Spergulo arvensis-Scleranthetum annui](#), [XBE01 Echinochloa cruris-galli-Chenopodietum polyspermi](#), [XBK05 Setario pumilae-Hibiscetum trioni](#)

Dominantní taxon

Dominantní taxon asociací: [MBA02 Bidentetum tripartitae](#), [MBA04 Polygono brittingeri-Chenopodietum rubri](#), [MBB02 Bidenti frondosae-Atriplicetum prostratae](#), [MCC01 Oenanthetum aquaticae](#), [VDB04 Pilularietum globuliferae](#)

Indexy ekologické specializace

Index ekologické specializace ve všech vegetačních typech: **4.2**

Index ekologické specializace v nelesní vegetaci: **4.2**

Index ekologické specializace v lesní vegetaci: **4.7**

Kolonizační schopnost

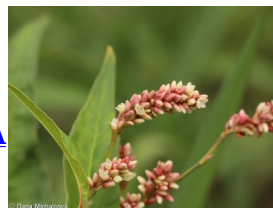
Index kolonizační úspěšnosti v sukcesních stádiích (ICS): **5**

Index kolonizačního potenciálu (ICP): **2**

Optimum sukcesního stáří [roky]: **2.5**



© Petr Věselý



© Dana Michalová



© Dana Michalová



© Magdaléna Lučanová



© Magdaléna Lučanová

Rozšíření a hojnost

Výškový stupeň v ČR: **nížiny, pahorkatiny, podhůří, hory**

Expanzivní taxon v regionu: **České termofytikum, Česko-moravské mezofytikum, Panonské termofytikum, Karpatské mezofytikum**

Frekvence výskytu v základních polích a kvadrantech síťového mapování: 634

taxon.data.freq_in_quad: 2061

Hojnost ve fytoocenologických snímcích z ČR

Frekvence výskytu ve fytoocenologických snímcích: **5.2 %**

Frekvence výskytu ve fytoocenologických snímcích s pokryvností nad 5 %: **16.5 %**

Frekvence výskytu ve fytoocenologických snímcích s pokryvností nad 25 %: **5.7 %**

Frekvence výskytu ve fytoocenologických snímcích s pokryvností nad 50 %: **3.2 %**

Průměrná procentická pokryvnost ve fytoocenologických snímcích: **6.6 %**

Maximální procentická pokryvnost ve fytoocenologických snímcích: **99 %**

Počet biotopů s výskytem taxonu v ČR

Počet úzce vymezených biotopů s výskytem taxonu: **24**

Počet úzce vymezených biotopů, v nichž má taxon optimum: **6**

Počet široce vymezených biotopů s výskytem taxonu: **7**

Počet široce vymezených biotopů, v nichž má taxon optimum: **3**

Ohrožení a ochrana

Červený seznam 2017 (národní kategorie ohrožení): **taxon není zařazen do Červeného seznamu**

Červený seznam 2017 (kategorie ohrožení IUCN): **LC(NA) - málo dotčený (taxon není zařazen do Červeného seznamu)**

Zákonná ochrana: **taxon není zákonem chráněný**



© Pavel Veselý



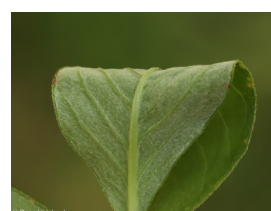
© Dana Holubová



© Dana Holubová



© Dana Holubová



© Dana Holubová

