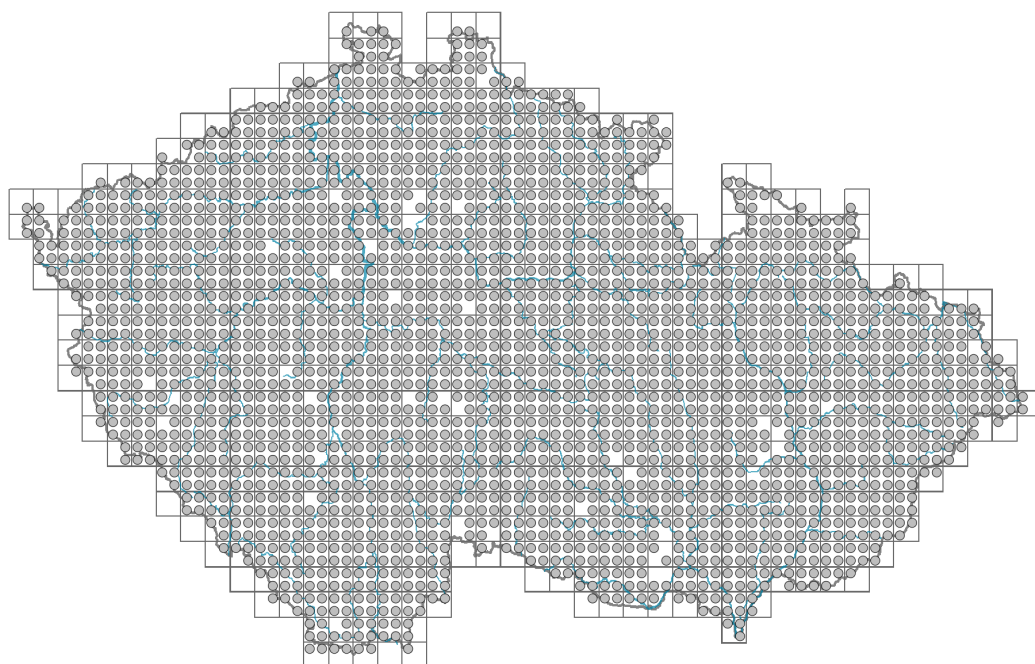


# Poa pratensis

## Rozšíření



© Pavel Veselý

### Informace k mapě

● revidovaný údaj

○ nerevidovaný údaj

V mapě se nezobrazují záznamy bez uvedených souřadnic a záznamy označené jako chybné nebo pochybné.

## Habitus a typ růstu

Výška [m]: **0,3-1,2**

Růstová forma: **klonální bylina**

Životní forma: **hemikryptofyt**

Životní strategie: **C - kompetitor**

## List

Přítomnost a přeměna listu: **listy přítomny, nejsou přeměněné**

Uspořádání listů na stonku (fylotaxe): **střídavé**

Tvar listu: **jednoduchý - celistvý**

Palisty: **chybějí**

Řapík: **chybí**

Vytrvalost listů: **stálezelený**

Anatomie listů: **mezomorfní**

## Květ

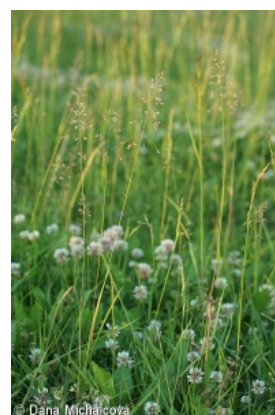
Doba kvetení [měsíc]: **květen-červenec**

Fáze kvetení: **6 Cornus sanguinea-Melica uniflora (začátek časného léta)**

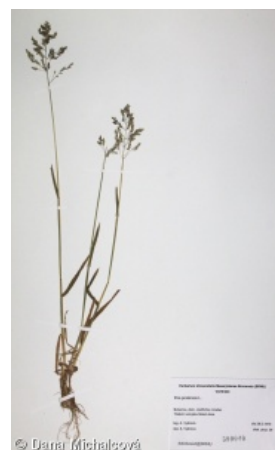
Barva květu: **zelená**

Květní obaly: **redukované**

Srůst koruny/okvětí: **redukované**



© Dana Michalčová



© Dana Michalčová

Typ květenství: **lata klásků**

Diklinie: **synecický**

Způsob generativního rozmnožování: **fakultativní autogamie, fakultativní apomixe**

Způsob opylení: **anemofilie, autogamie**

## Plod, semeno a šíření

Typ plodu: **suchý plod - obilka**

Barva plodu: **hnědá**

Způsob rozmnožování: **semeny/sporami a vegetativně**

Jednotka šíření (diaspora): **plod, plodenství nebo jeho část**

Strategie šíření: **Allium (převážně autochorie)**

Myrmekochorie: **nemyrmekochorní (a)**

## Podzemní orgány a klonalita

Stonková metamorfóza: **výběžek**

Zásobní orgán: **výběžek**

## Způsob výživy

Parazitismus a mykoheterotrofie: **autotrofní**

Masožravost: **rostlina není masožravá**

Symbiotická fixace dusíku: **bez symbiontů fixujících dusík**

## Původ taxonu

Původnost v ČR: **původní**

## Ekologické indikační hodnoty

Ellenbergovské indikační hodnoty

Indikační hodnota pro světlo: **6 - výskyt vzácně při méně než 20 % rozptýleného záření dopadajícího na volnou plochu**

Indikační hodnota pro teplotu: **5x - indikátor mírného tepla, vyskytující se od nížin do horského stupně, hlavně v submontánně-temperátních oblastech (generalista)**

Indikační hodnota pro vlhkost: **5x - indikátor čerstvých půd, vázaný na půdy s průměrnou vlhostí, chybí na vlhkých a často vysychajících půdách (generalista)**

Indikační hodnota pro reakci: **6x - přechod mezi hodnotami 5 a 7 (generalista)**

Indikační hodnota pro živiny: **6 - přechod mezi hodnotami 5 a 7**

Indikační hodnota pro salinitu: **1 - tolerantní k solím, většinou na nepatrně slaných nebo neslaných půdách, ale výjimečně na mírně slaných půdách**

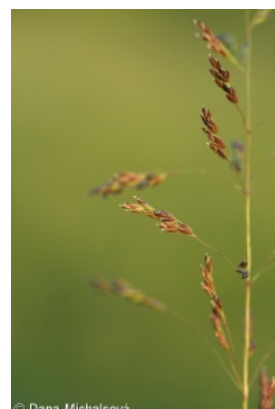
## Stanoviště a sociologie

Výskyt v biotopech

1 Vegetace skal, sutí a zdí

1C Zdi: **1 - vzácný výskyt**

2 Vegetace alpských a subalpínských trávníků



- 2B Subalpínská vysokobylinná vegetace: **1 - vzácný výskyt**
- 4 Mokřadní a pobřežní bylinná vegetace
- 4B Slanomilné rákosiny a ostricové porosty: **1 - vzácný výskyt**
- 4D Říční rákosiny: **1 - vzácný výskyt**
- 4E Pobřežní vegetace toků: **1 - vzácný výskyt**
- 4G Vegetace vysokých ostric: **1 - vzácný výskyt**
- 4H Vegetace nízkých jednoletých vlhkomilných bylin: **1 - vzácný výskyt**
- 4I Vegetace nitrofilních jednoletých vlhkomilných bylin: **1 - vzácný výskyt**
- 4J Štěrkové říční náplavy: **1 - vzácný výskyt**
- 4K Devěsilové lemy horských potoků: **1 - vzácný výskyt**
- 4L Nitrofilní bylinné lemy nížinných řek: **1 - vzácný výskyt**
- 6 Louky a mezofilní pastviny
- 6A Mezofilní ovsíkové louky: **1 - vzácný výskyt**
- 6B Horské mezické louky: **2 - optimum**
- 6C Pastviny a parkové trávníky: **3 - dominanta**
- 6D Aluviální louky nížinných řek: **2 - optimum**
- 6E Vlhké pcháčové louky: **1 - vzácný výskyt**
- 6F Strídavě vlhké bezkolencové louky: **1 - vzácný výskyt**
- 6G Vegetace vlhkých narušovaných půd: **2 - optimum**
- 7 Acidofilní trávníky
- 7A Subalpínské a horské acidofilní trávníky: **1 - vzácný výskyt**
- 7B Submontánní smilkové trávníky: **1 - vzácný výskyt**
- 8 Suché trávníky
- 8D Širokolisté suché trávníky: **1 - vzácný výskyt**
- 8F Teplomilná vegetace lesních lemů: **1 - vzácný výskyt**
- 10 Vegetace slanisk
- 10I Vnitrozemské slané louky: **2 - optimum**
- 11 Vřesoviště a křoviny
- 11R Křoviny a pionýrské lesíky lesních pasek: **1 - vzácný výskyt**
- 13 Antropogenní vegetace
- 13A Jednoletá ruderalní vegetace: **1 - vzácný výskyt**
- 13C Jednoletá vegetace sešlapávaných stanovišť: **1 - vzácný výskyt**
- 13D Vyrvalá teplomilná ruderalní vegetace: **1 - vzácný výskyt**
- 13E Vyrvalá nitrofilní bylinná vegetace mezických stanovišť: **1 - vzácný výskyt**

### Vazba na lesní prostředí

Vazba na lesní prostředí v termofytiku: **2.2 - taxon se vyskytuje zčásti v lese, ale převážně v nelesní vegetaci**

Vazba na lesní prostředí v mezofytiku a oreofytiku: **2.2 - taxon se vyskytuje zčásti v lese, ale převážně v nelesní vegetaci**

### Kolonizační schopnost

Index kolonizační úspěšnosti v sukcesních stádiích (ICS): 7

Index kolonizačního potenciálu (ICP): 2

Optimum sukcesního stáří [roky]: **30**

### Rozšíření a hojnost

Floristická zóna: **boreální, severní temperátní, jižní temperátní, submeridionální,**



© Dana Michalová



© Dana Michalová



© Dana Michalová



© Pavel Veselý

## meridionální

Floristická oblast: **cirkumpolární**

Rozsah areálu podle gradientu kontinentality: **8**

Výškový stupeň v ČR: **nížiny, pahorkatiny, podhůří, hory**

Frekvence výskytu v základních polích a kvadrantech síťového mapování: 662

taxon.data.freq\_in\_quad: 2413

Počet biotopů s výskytem taxonu v ČR

Počet úzce vymezených biotopů s výskytem taxonu: **28**

Počet úzce vymezených biotopů, v nichž má taxon optimum: **5**

Počet široce vymezených biotopů s výskytem taxonu: **9**

Počet široce vymezených biotopů, v nichž má taxon optimum: **2**

## Ohrožení a ochrana

Červený seznam 2017 (národní kategorie ohrožení): **taxon není zařazen do Červeného seznamu**

Červený seznam 2017 (kategorie ohrožení IUCN): **LC(NA) - málo dotčený (taxon není zařazen do Červeného seznamu)**

Zákonná ochrana: **taxon není zákonem chráněný**

