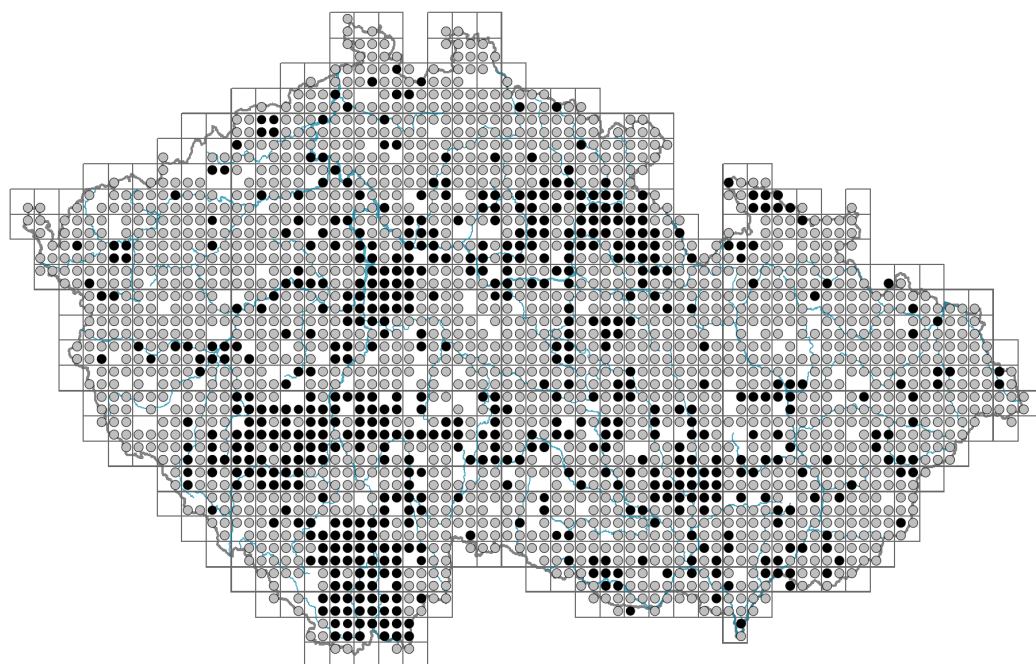


# Stellaria media

## Rozšíření



© Petr Václav

### Informace k mapě

● revidovaný údaj

○ nerevidovaný údaj

V mapě se nezobrazují záznamy bez uvedených souřadnic a záznamy označené jako chybné nebo pochybné.



© Petr Václav

## Habitus a typ růstu

Výška [m]: **0,05-0,35**

Růstová forma: **jednoletá bylina**

Životní forma: **terofyt**

Životní strategie: **CR - kompetitor/ruderál**

Životní strategie (Pierceho metoda podle vlastností listů): **R**

Životní strategie (Pierceho metoda, C-skóre): **5 %**

Životní strategie (Pierceho metoda, S-skóre): **0 %**

Životní strategie (Pierceho metoda, R-skóre): **95 %**

## List

Přítomnost a přeměna listu: **listy přítomny, nejsou přeměněné**

Uspořádání listů na stonku (fylotaxe): **vstřícné**

Tvar listu: **jednoduchý - celistvý**

Palisty: **chybějí**

Řapík: **přítomen i chybí**

Vytrvalost listů: **přezimující**

Anatomie listů: **hygromorfní**

## Květ

Doba kvetení [měsíc]: **březen-listopad**



© Dana Michalčová



© Alena Lepší

Fáze kvetení: **1 Corylus avellana-Leucojum vernum (předjaří)**

Barva květu: **bílá, zelená**

Symetrie květu: **aktinomorfni (dvě a více rovin souměrnosti)**

Květní obaly: **kalich a koruna, koruna někdy chybí**

Srůst koruny/okvětí: **volné**

Srůst kalicha: **volnolupenný**

Typ květenství: **vidlan**

Diklinie: **synecický**

Způsob generativního rozmnožování: **autogamie, fakultativní autogamie**

Způsob opylení: **entomofilie, autogamie, kleistogamie**

Spektrum opylovačů: **ostatní dvoukřídlí, třásněnky, ostatní skupiny (čmeláci, samotářské včely, ostatní blanokřídlí, pestřenky, mouchy s. l., masařky s. l., „lesknáčci“)**

## Plod, semeno a šíření

Typ plodu: **suchý plod - tobolka**

Barva plodu: **hnědá**

Způsob rozmnožování: **výhradně semeny/sporami**

Jednotka šíření (diaspora): **semeno**

Strategie šíření: **Allium (převážně autochorie)**

Myrmekochorie: **nemyrmekochorní (a)**

## Způsob výživy

Parazitismus a mykoheterotrofie: **autotrofní**

Masožravost: **rostlina není masožravá**

Symbiotická fixace dusíku: **bez symbiontů fixujících dusík**

## Karyologie

Počet chromozomů (2n): **40**

Stupeň ploidie (x): **4**

2C velikost genomu [Mbp]: **1866,42**

1Cx monoploidní velikost genomu [Mbp]: **466,61**

Genomický obsah GC bazí: **37.9 %**

## Původ taxonu

Původnost v ČR: **původní**

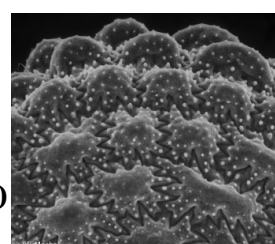
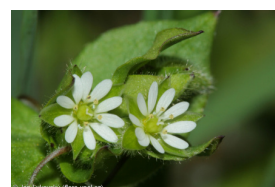
## Ekologické indikační hodnoty

Ellenbergovské indikační hodnoty

Indikační hodnota pro světlo: **6 - výskyt vzácně při méně než 20 % rozptýleného záření dopadajícího na volnou plochu**

Indikační hodnota pro teplotu: **5x - indikátor mírného tepla, vyskytující se od nížin do horského stupně, hlavně v submontánně-temperátních oblastech (generalista)**

Indikační hodnota pro vlhkost: **5x - indikátor čerstvých půd, vázaný na půdy s průměrnou vlhkostí, chybí na vlhkých a často vysychajících půdách (generalista)**



Indikační hodnota pro reakci: **6 - přechod mezi hodnotami 5 a 7**

Indikační hodnota pro živiny: **8 - výrazný indikátor živin**

Indikační hodnota pro salinitu: **1 - tolerantní k solím, většinou na nepatrně slaných nebo neslaných půdách, ale výjimečně na mírně slaných půdách**

## Stanoviště a sociologie

### Výskyt v biotopech

1 Vegetace skal, sutí a zdí

1C Zdi: **1 - vzácný výskyt**

3 Vodní vegetace

3C Makrofytní vegetace oligotrofních jezírek a tůní: **1 - vzácný výskyt**

4 Mokřadní a pobřežní bylinná vegetace

4D Říční rákosiny: **1 - vzácný výskyt**

4E Pobřežní vegetace toků: **1 - vzácný výskyt**

4H Vegetace nízkých jednoletých vlhkomilných bylin: **1 - vzácný výskyt**

4I Vegetace nitrofilních jednoletých vlhkomilných bylin: **1 - vzácný výskyt**

4J Šterkové říční náplavy: **1 - vzácný výskyt**

4K Devěsilové lemy horských potoků: **1 - vzácný výskyt**

4L Nitrofilní bylinné lemy nížinných řek: **1 - vzácný výskyt**

5 Vegetace prameništ a rašeliništ

5B Nížinná až horská prameniště bez tvorby pěnocvů: **1 - vzácný výskyt**

6 Louky a mezofilní pastviny

6A Mezofilní ovsíkové louky: **1 - vzácný výskyt**

6C Pastviny a parkové trávníky: **1 - vzácný výskyt**

6D Aluviální louky nížinných řek: **1 - vzácný výskyt**

6G Vegetace vlhkých narušovaných půd: **1 - vzácný výskyt**

8 Suché trávníky

8C Úzkolisté subkontinentální stepi: **1 - vzácný výskyt**

8E Acidofilní suché trávníky: **1 - vzácný výskyt**

8F Teplomilná vegetace lesních lemů: **1 - vzácný výskyt**

9 Trávníky písčin a vegetace skalních výchozů

9B Otevřené trávníky kyselých písčin: **1 - vzácný výskyt**

9C Kostřavové trávníky kyselých písčin: **1 - vzácný výskyt**

9D Panonské stepní trávníky na písku: **1 - vzácný výskyt**

9E Acidofilní vegetace jarních efemér a sukulentů: **1 - vzácný výskyt**

9F Bazofilní vegetace jarních efemér a sukulentů: **1 - vzácný výskyt**

10 Vegetace slanisk

10I Vnitrozemské slané louky: **1 - vzácný výskyt**

11 Vřesoviště a křoviny

11H Subalpínské listnaté křoviny: **1 - vzácný výskyt**

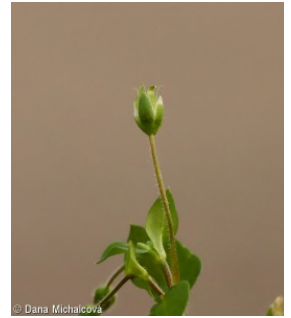
11I Mokřadní vrbiny: **1 - vzácný výskyt**

11J Vrbové křoviny hlinitých a písčitých náplavů: **1 - vzácný výskyt**

11L Vysoké mezofilní a xerofilní křoviny: **1 - vzácný výskyt**

11N Nízké xerofilní křoviny: **1 - vzácný výskyt**

11R Křoviny a pionýrské lesíky lesních pasek: **1 - vzácný výskyt**



## 12 Lesy

- 12A Mokřadní olšiny: **1 - vzácný výskyt**  
 12B Lužní lesy: **1 - vzácný výskyt**  
 12C Dubohabřiny: **1 - vzácný výskyt**  
 12D Suťové lesy: **1 - vzácný výskyt**  
 12E Květnaté bučiny: **1 - vzácný výskyt**  
 12F Vápnomilné bučiny: **1 - vzácný výskyt**  
 12G Acidofilní bučiny: **1 - vzácný výskyt**  
 12H Perialpidské bazifilní teplomilné doubravy: **1 - vzácný výskyt**  
 12I Subkontinentální teplomilné doubravy: **1 - vzácný výskyt**  
 12J Acidofilní teplomilné doubravy: **1 - vzácný výskyt**  
 12K Acidofilní doubravy: **1 - vzácný výskyt**  
 12T Akátiny: **1 - vzácný výskyt**  
 12U Lesní kultury nepůvodních listnatých dřevin: **1 - vzácný výskyt**  
 12V Smrkové kultury: **1 - vzácný výskyt**  
 12W Borové a modřínové kultury: **1 - vzácný výskyt**



## 13 Antropogenní vegetace

- 13A Jednoletá ruderalní vegetace: **4 - konstantní dominanta**  
 13B Jednoletá vegetace polních plevelů: **4 - konstantní dominanta**  
 13C Jednoletá vegetace sešlapávaných stanovišť: **2 - optimum**  
 13D Vytrvalá teplomilná ruderalní vegetace: **1 - vzácný výskyt**  
 13E Vytrvalá nitrofilní bylinná vegetace mezických stanovišť: **1 - vzácný výskyt**  
 13F Bylinná vegetace lesních pasek a ostružiníkové křoviny: **1 - vzácný výskyt**

## Vazba na lesní prostředí

Vazba na lesní prostředí v termofytiku: **2.2 - taxon se vyskytuje zčásti v lese, ale převážně v nelesní vegetaci**

Vazba na lesní prostředí v mezofytiku a oreofytiku: **2.2 - taxon se vyskytuje zčásti v lese, ale převážně v nelesní vegetaci**

## Diagnostický taxon

Diagnostický taxon tříd: [XB Stellarietea mediae](#)

Diagnostický taxon svazů: [XBA Caucalidion](#), [XBB Veronico-Euphorbion](#), [XBC Scleranthion annui](#), [XBE Oxalidion fontanae](#)

Diagnostický taxon asociací: [XBA05 Veronicetum hederifolio-triphylli](#), [XBC02 Spergulo arvensis-Scleranthetum annui](#), [XBC03 Erophilo vernaе-Arabidopsietum thalianae](#), [XBE01 Echinochloo cruris-galli-Chenopodietum polyspermi](#)

## Konstantní taxon

Konstantní taxon tříd: [XB Stellarietea mediae](#)

Konstantní taxon svazů: [XBA Caucalidion](#), [XBB Veronico-Euphorbion](#), [XBC Scleranthion annui](#), [XBE Oxalidion fontanae](#)

Konstantní taxon asociací: [XBA02 Lathyro tuberosi-Adonidetum aestivalis](#), [XBA03 Euphorbio exiguae-Melandrietum noctiflori](#), [XBA05 Veronicetum hederifolio-triphylli](#), [XBB01 Mercurialietum annuae](#), [XBB02 Veronico-Lamietum hybridi](#), [XBC01 Aphano arvensis-Matricarietum chamomillae](#), [XBC02 Spergulo arvensis-Scleranthetum annui](#), [XBC03 Erophilo vernaе-Arabidopsietum thalianae](#), [XBE01 Echinochloo cruris-galli-Chenopodietum polyspermi](#), [XDD03 Anthriscetum trichospermae](#)

## Dominantní taxon

Dominantní taxon asociací: [XBA05 Veronicetum hederifolio-triphylli](#), [XBE01](#)

**Echinochloo cruris-galli-Chenopodietum polyspermi**

Kolonizační schopnost

Index kolonizační úspěšnosti v sukcesních stádiích (ICS): **6**

Index kolonizačního potenciálu (ICP): **3**

Optimum sukcesního stáří [roky]: **11.5**

**Rozšíření a hojnost**

Floristická zóna: **arktická, boreální, severní temperátní, jižní temperátní, submeridionální, meridionální, subtropická, tropická, australská nebo antarktická**

Floristická oblast: **cirkumpolární**

Rozsah areálu podle gradientu kontinentality: **8**

Výškový stupeň v ČR: **nížiny, pahorkatiny, podhůří**

Frekvence výskytu v základních polích a kvadrantech síťového mapování: 657

taxon.data.freq\_in\_quad: 2274

Počet biotopů s výskytem taxonu v ČR

Počet úzce vymezených biotopů s výskytem taxonu: **50**

Počet úzce vymezených biotopů, v nichž má taxon optimum: **3**

Počet široce vymezených biotopů s výskytem taxonu: **11**

Počet široce vymezených biotopů, v nichž má taxon optimum: **1**

**Ohrožení a ochrana**

Červený seznam 2017 (národní kategorie ohrožení): **taxon není zařazen do Červeného seznamu**

Červený seznam 2017 (kategorie ohrožení IUCN): **LC(NA) - málo dotčený (taxon není zařazen do Červeného seznamu)**

Zákonná ochrana: **taxon není zákonem chráněný**