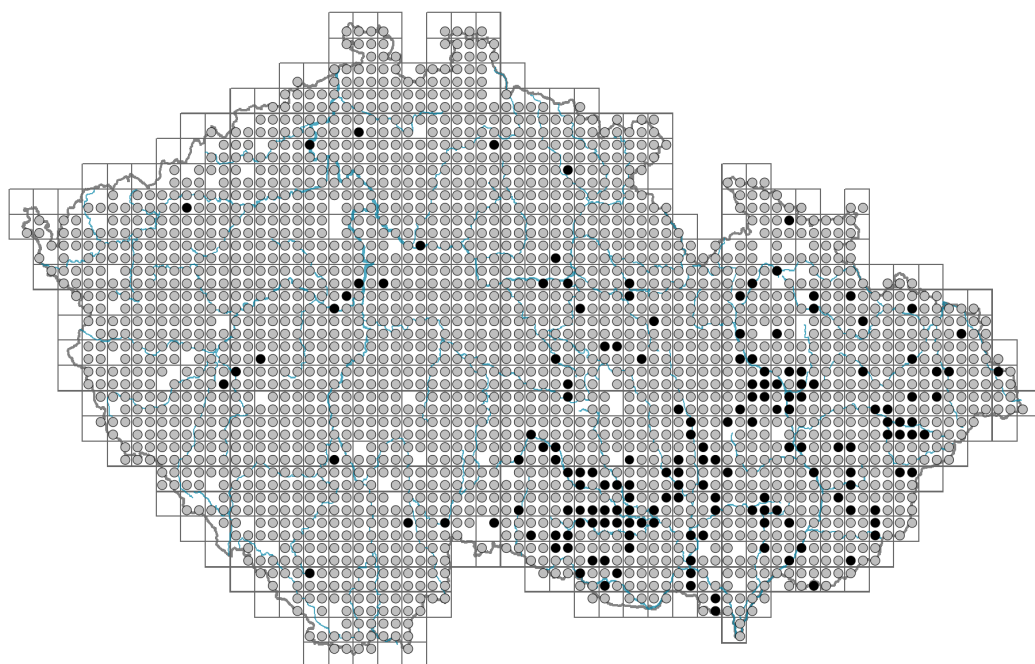


Tilia cordata

Rozšíření



Informace k mapě

● revidovaný údaj

○ nerevidovaný údaj

V mapě se nezobrazují záznamy bez uvedených souřadnic a záznamy označené jako chybné nebo pochybné.



Habitus a typ růstu

Výška [m]: **20-30**

Růstová forma: **strom**

Životní forma: **makrofanerofyt**

Životní strategie: **C - kompetitor**

Životní strategie (Pierceho metoda podle vlastností listů): **CS/CSR**

Životní strategie (Pierceho metoda, C-skóre): **40.8 %**

Životní strategie (Pierceho metoda, S-skóre): **44.6 %**

Životní strategie (Pierceho metoda, R-skóre): **14.6 %**

List

Přítomnost a přeměna listu: **listy přítomny, nejsou přeměněné**

Uspořádání listů na stonku (fylotaxe): **střídavé**

Tvar listu: **jednoduchý - celistvý**

Palisty: **přítomny**

Řapík: **přítomen**

Vytrvalost listů: **letní**

Opadavost listů dřevin: **opadavé na zimu**

Anatomie listů: **mezomorfní**

Funkční typ listů dřevin: **široké opadavé nebo poloopadavé**

Květ

Doba kvetení [měsíc]: **červen-červenec**

Fáze kvetení: **8 Clematis vitalba-Galium sylvaticum (plné léto)**

Barva květu: **žlutá**

Symetrie květu: **aktinomorfní (dvě a více rovin souměrnosti)**

Květní obaly: **kalich a koruna**

Srůst koruny/okvěti: **volné**

Srůst kalicha: **volnolupenný**

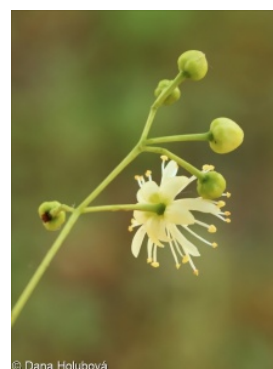
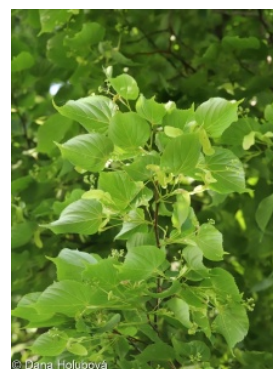
Typ květenství: **chocholík**

Diklinie: **synecický**

Způsob generativního rozmnožování: **alogamie autoinkompatibilita, fakultativní alogamie**

Způsob opylení: **anemofilie, entomofilie, autogamie**

Spektrum opylovačů: **včela medonosná, čmeláci, „lesknáčci“ (pestřenky, brouci, ostatní skupiny)**



Plod, semeno a šíření

Typ plodu: **suchý plod - oříšek**

Barva plodu: **hnědá**

Způsob rozmnožování: **převážně semeny/sporami**

Jednotka šíření (diaspora): **plod, plodenství nebo jeho část**

Strategie šíření: **Epilobium (převážně anemochorie a autochorie)**

Myrmekochorie: **nemyrmekochorní (b)**

Podzemní orgány a klonalita

Hlavní kořen: **přítomen**

Umístění pupenů na kořenech: **boční a adventivní kořeny**

Role pupenů na kořenech v životním cyklu rostliny: **aditivní**

Banka pupenů

Počet pupenů na prýt na povrchu půdy bez pupenů na kořenech: **15**

Počet pupenů na prýt v hloubce 0-10 cm bez pupenů na kořenech: **8**

Počet pupenů na prýt v hloubce více než 10 cm bez pupenů na kořenech: **0**

Velikost podzemní banky pupenů bez pupenů na kořenech: **23**

Hloubka podzemní banky pupenů bez pupenů na kořenech [cm]: **2**

Počet pupenů na prýt na povrchu půdy včetně pupenů na kořenech: **15**

Počet pupenů na prýt v hloubce 0-10 cm včetně pupenů na kořenech: **8**

Počet pupenů na prýt v hloubce více než 10 cm včetně pupenů na kořenech: **0**

Velikost podzemní banky pupenů včetně pupenů na kořenech: **23**

Hloubka podzemní banky pupenů včetně pupenů na kořenech [cm]: **2**

Způsob výživy

Parazitismus a mykoheterotrofie: **autotrofní**

Masožravost: **rostlina není masožravá**

Symbiotická fixace dusíku: **bez symbiontů fixujících dusík**

Karyologie

Počet chromozomů (2n): **84**

Stupeň ploidie (x): **2**

2C velikost genomu [Mbp]: **1814,26**

1Cx monoploidní velikost genomu [Mbp]: **907,13**

Genomický obsah GC bazí: **36.6 %**

Původ taxonu

Původnost v ČR: **původní**

Ekologické indikační hodnoty

Ellenbergovské indikační hodnoty

Indikační hodnota pro světlo: **4 - přechod mezi hodnotami 3 a 5**

Indikační hodnota pro teplotu: **6 - přechod mezi hodnotami 5 a 7**

Indikační hodnota pro vlhkost: **5 - indikátor čerstvých půd, vázaný na půdy s průměrnou vlhkostí, chybí na vlhkých a často vysychajících půdách**

Indikační hodnota pro reakci: **6x - přechod mezi hodnotami 5 a 7 (generalista)**

Indikační hodnota pro živiny: **5 - výskyt na mírně živinami bohatých místech, méně často na chudších nebo bohatších místech**

Indikační hodnota pro salinitu: **0 - netolerantní k solím, glykofyt**

Indikační hodnoty pro disturbance

Indikační hodnota pro frekvenci disturbance celého porostu: **-1,98**

Indikační hodnota pro frekvenci disturbance bylinného patra: **-0,73**

Indikační hodnota pro intenzitu disturbance celého porostu: **0,22**

Indikační hodnota pro intenzitu disturbance bylinného patra: **0,04**

Indikační hodnota pro disturbance celého porostu (strukturní index): **0,04**

Indikační hodnota pro disturbance bylinného patra (strukturní index): **0,13**

Stanoviště a sociologie

Výskyt v biotopech

1 Vegetace skal, sutí a zdí

1A Vápnité skály: **1 - vzácný výskyt**

1B Silikátové skály a droliny: **1 - vzácný výskyt**

8 Suché trávníky

8F Teplomilná vegetace lesních lemů: **1 - vzácný výskyt**

11 Vřesoviště a křoviny

11A Suchá nížinná až subalpínská vřesoviště: **1 - vzácný výskyt**

11L Vysoké mezofilní a xerofilní křoviny: **1 - vzácný výskyt**

11N Nízké xerofilní křoviny: **1 - vzácný výskyt**

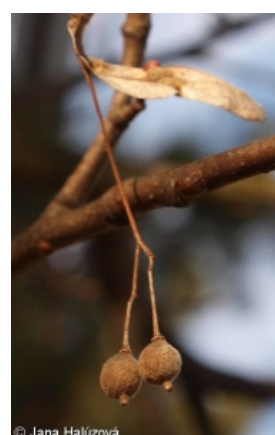
11R Křoviny a pionýrské lesíky lesních pasek: **1 - vzácný výskyt**

12 Lesy

12A Mokřadní olšiny: **1 - vzácný výskyt**

12B Lužní lesy: **2 - optimum**

12C Dubohabřiny: **4 - konstantní dominanta**



12D Suťové lesy: **3 - dominanta**

12E Květnaté bučiny: **1 - vzácný výskyt**

12F Vápnomilné bučiny: **2 - optimum**

12G Acidofilní bučiny: **1 - vzácný výskyt**

12H Perialpidské bazifilní teplomilné doubravy: **1 - vzácný výskyt**

12I Subkontinentální teplomilné doubravy: **2 - optimum**

12J Acidofilní teplomilné doubravy: **2 - optimum**

12K Acidofilní doubravy: **2 - optimum**

12L Boreokontinentální bory: **1 - vzácný výskyt**

12T Akátiny: **1 - vzácný výskyt**

12U Lesní kultury nepůvodních listnatých dřevin: **1 - vzácný výskyt**

12V Smrkové kultury: **1 - vzácný výskyt**

12W Borové a modřínové kultury: **1 - vzácný výskyt**

13 Antropogenní vegetace

13F Bylinná vegetace lesních pasek a ostružiníkové křoviny: **1 - vzácný výskyt**

Vazba na lesní prostředí

Vazba na lesní prostředí v termofytiku: **1.1 - taxon se vyskytuje hlavně v zapojeném lese**

Vazba na lesní prostředí v mezofytiku a oreofytiku: **1.1 - taxon se vyskytuje hlavně v zapojeném lese**

Diagnostický taxon

Diagnostický taxon svazů: [LBB *Carpinion betuli*](#), [LBF *Tilio platyphylli-Acerion*](#)

Diagnostický taxon asociací: [LBA07 *Fraxino pannonicae-Ulmetum glabrae*](#), [LBB03 *Carici pilosae-Carpinetum betuli*](#), [LBF01 *Aceri-Tilietum*](#)

Konstantní taxon

Konstantní taxon svazů: [LBB *Carpinion betuli*](#)

Konstantní taxon asociací: [LBA06 *Ficario vernaе-Ulmetum campestris*](#), [LBA07 *Fraxino pannonicae-Ulmetum glabrae*](#), [LBB02 *Stellario holosteaе-Carpinetum betuli*](#), [LBB03 *Carici pilosae-Carpinetum betuli*](#), [LBF01 *Aceri-Tilietum*](#), [LBF04 *Seslerio albicantis-Tilietum cordatae*](#)

Dominantní taxon

Dominantní taxon asociací: [LBA06 *Ficario vernaе-Ulmetum campestris*](#), [LBA07 *Fraxino pannonicae-Ulmetum glabrae*](#), [LBB03 *Carici pilosae-Carpinetum betuli*](#), [LBB04 *Primulo veris-Carpinetum betuli*](#), [LBF01 *Aceri-Tilietum*](#), [LBF02 *Mercuriali perennis-Fraxinetum excelsioris*](#), [LBF04 *Seslerio albicantis-Tilietum cordatae*](#)

Indexy ekologické specializace

Index ekologické specializace ve všech vegetačních typech: **5**

Index ekologické specializace v nelesní vegetaci: **3.8**

Index ekologické specializace v lesní vegetaci: **5**

Kolonizační schopnost

Index kolonizační úspěšnosti v sukcesních stádiích (ICS): **7**

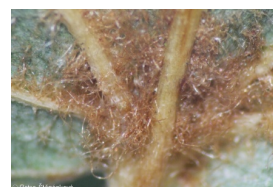
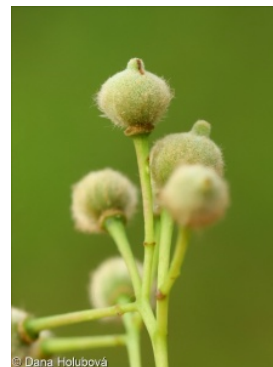
Index kolonizačního potenciálu (ICP): **5**

Optimum sukcesního stáří [roky]: **40**

Rozšíření a hojnost

Floristická zóna: **severní temperátní, jižní temperátní, submeridionální**

Floristická oblast: **Evropa, Západní Asie**



Míra kontinentality: **5**

Rozsah areálu podle gradientu kontinentality: **4**

Výškový stupeň v ČR: **nížiny, pahorkatiny, podhůří, hory**

Expanzivní taxon v regionu: **Česko-moravské mezofytikum, Panonské termofytikum, Karpatské mezofytikum**

Frekvence výskytu v základních polích a kvadrantech síťového mapování: 648

taxon.data.freq_in_quad: 2348

Hojnost ve fytoocenologických snímcích z ČR

Frekvence výskytu ve fytoocenologických snímcích: **2.7 %**

Frekvence výskytu ve fytoocenologických snímcích s pokryvností nad 5 %: **49.5 %**

Frekvence výskytu ve fytoocenologických snímcích s pokryvností nad 25 %: **19.9 %**

Frekvence výskytu ve fytoocenologických snímcích s pokryvností nad 50 %: **7.4 %**

Průměrná procentická pokryvnost ve fytoocenologických snímcích: **15.5 %**

Maximální procentická pokryvnost ve fytoocenologických snímcích: **89 %**

Počet biotopů s výskytem taxonu v ČR

Počet úzce vymezených biotopů s výskytem taxonu: **24**

Počet úzce vymezených biotopů, v nichž má taxon optimum: **7**

Počet široce vymezených biotopů s výskytem taxonu: **5**

Počet široce vymezených biotopů, v nichž má taxon optimum: **1**

Ohrožení a ochrana

Červený seznam 2017 (národní kategorie ohrožení): **taxon není zařazen do Červeného seznamu**

Červený seznam 2017 (kategorie ohrožení IUCN): **LC(NA) - málo dotčený (taxon není zařazen do Červeného seznamu)**

Zákonná ochrana: **taxon není zákonem chráněn**

