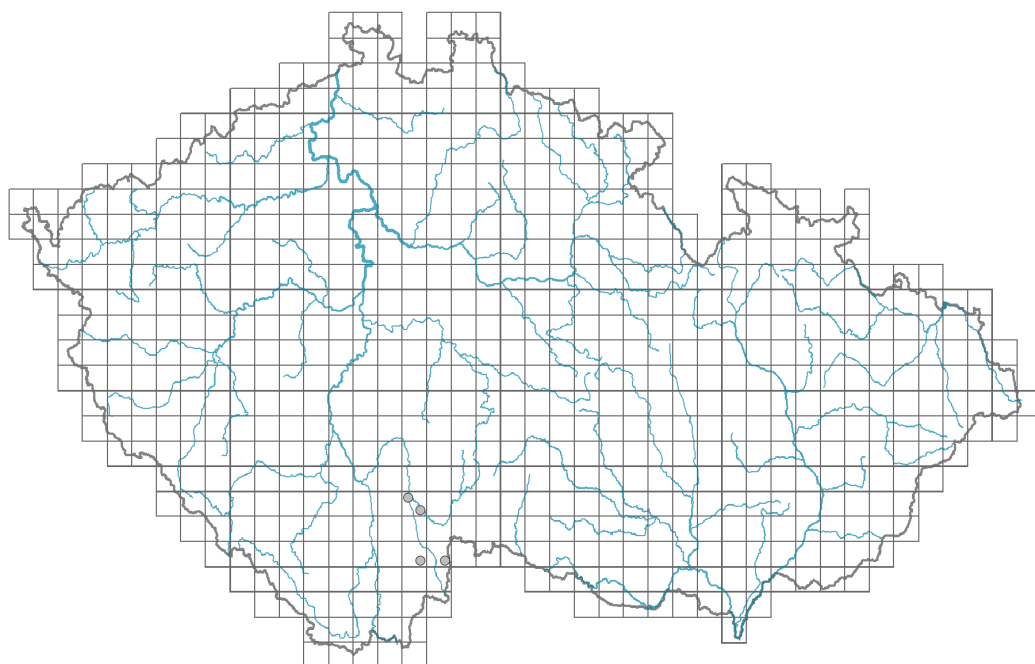


Utricularia stygia

Rozšíření



Habitus a typ růstu

Růstová forma: **klonální bylina**

List

Přítomnost a přeměna listu: **listy přítomny, nejsou přeměněné**

Uspořádání listů na stonku (fylotaxe): **střídavé**

Tvar listu: **jednoduchý - vidličnatě členěný**

Palisty: **chybějí**

Řapík: **přítomen i chybí**

Květ

Barva květu: **žlutá**

Symetrie květu: **zygomorfní (jedna rovina souměrnosti)**

Květní obaly: **kalich a koruna**

Srůst koruny/okvětí: **srostlé**

Tvar srostlé koruny nebo srostlého okvětí: **dvoupyská**

Srůst kalicha: **srostlolupenný**

Typ květenství: **hrozen**

Plod, semeno a šíření

Jednotka šíření (diaspora): **turion, fragment stonku**

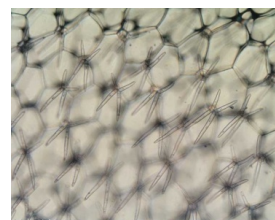


Informace k mapě

revidovaný údaj

nerevidovaný údaj

V mapě se nezobrazují záznamy bez uvedených souřadnic a záznamy označené jako chybné nebo pochybné.



Strategie šíření: **Wolffia (převážně hydrochorie)**

Myrmekochorie: **nemyrmekochorní (b)**

Způsob výživy

Parazitismus a mykoheterotrofie: **autotrofní**

Masožravost: **masožravá rostlina**

Symbiotická fixace dusíku: **bez symbiontů fixujících dusík**



Karyologie

Počet chromozomů (2n): **44**

Stupeň ploidie (x): **2**

2C velikost genomu [Mbp]: **630,81**

1Cx monoploidní velikost genomu [Mbp]: **315,4**

Genomický obsah GC bazí: **40.6 %**

Původ taxonu

Původnost v ČR: **původní**

Ekologické indikační hodnoty

Ellenbergovské indikační hodnoty

Indikační hodnota pro světlo: **8 - rostlina světlých míst, jen výjimečně rostoucí při méně než 40 % rozptýleného záření dopadajícího na volnou plochu**

Indikační hodnota pro teplotu: **5 - indikátor mírného tepla, vyskytující se od nížin do horského stupně, hlavně v submontánně-temperátních oblastech**

Indikační hodnota pro vlhkost: **12 - stále nebo téměř stále ponořená vodní rostlina**

Indikační hodnota pro reakci: **3 - indikátor acidity vyskytující se hlavně v kyselých podmínkách, výjimečně v neutrálních podmínkách**

Indikační hodnota pro živiny: **2 - přechod mezi hodnotami 1 a 3**

Indikační hodnota pro salinitu: **0 - netolerantní k solím, glykofyt**

Stanoviště a sociologie

Vazba na lesní prostředí

Vazba na lesní prostředí v termofytiku: **0 - taxon se v českých lesích spontánně nevyskytuje**

Vazba na lesní prostředí v mezofytiku a oreofytiku: **0 - taxon se v českých lesích spontánně nevyskytuje**

Ohrožení a ochrana

Červený seznam 2017 (národní kategorie ohrožení): **C4b - vzácnější taxon, nejasný případ**

Červený seznam 2017 (kategorie ohrožení IUCN): **NA - nevhodný pro hodnocení**

Zákonná ochrana: **taxon není zákonem chráněný**