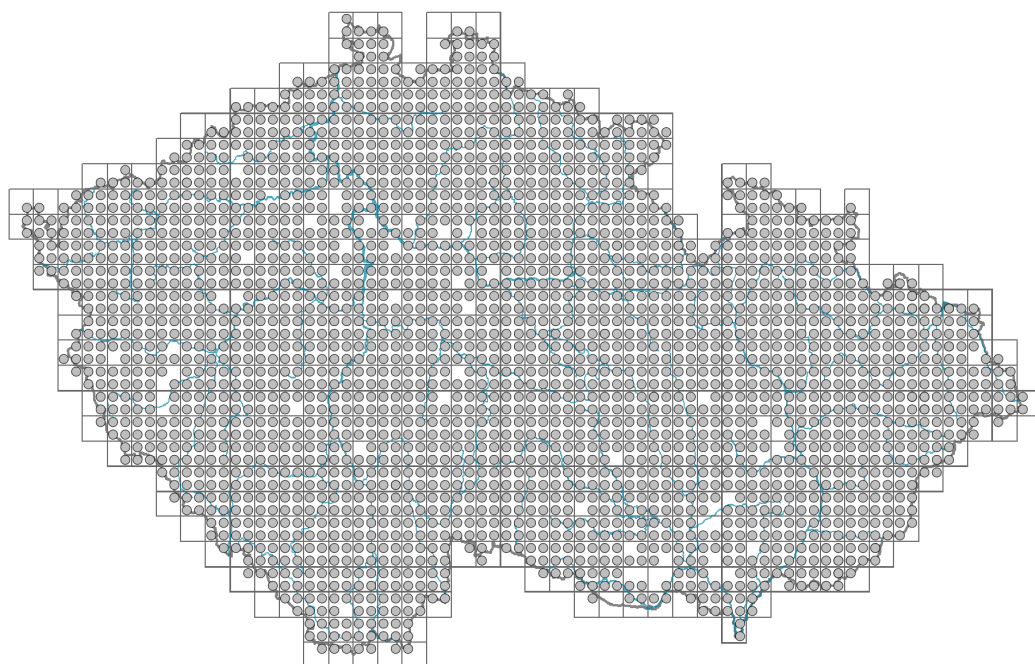


Veronica chamaedrys

Rozšíření



© Pavel Veselý

Informace k mapě

● revidovaný údaj

○ nerevidovaný údaj

V mapě se nezobrazují záznamy bez uvedených souřadnic a záznamy označené jako chybné nebo pochybné.

Habitus a typ růstu

Výška [m]: **0,15-0,3**

Růstová forma: **klonální bylina**

Životní forma: **hemikryptofyt (chamaefyt)**

Životní strategie: **CSR - kompetitor/stres tolerátor/ruderál**

List

Přítomnost a přeměna listu: **listy přítomny, nejsou přeměněné**

Uspořádání listů na stonku (fylotaxe): **vstřícné**

Tvar listu: **jednoduchý - celistvý**

Palisty: **chybějí**

Řapík: **přítomen i chybí**

Vytrvalost listů: **stálezelený**

Anatomie listů: **mezomorfní**

Kvěť

Doba kvetení [měsíc]: **květen-srpen**

Fáze kvetení: **4 Fagus sylvatica-Galeobdolon (začátek plného jara)**

Barva květu: **modrá**

Symetrie květu: **zygomorfní (jedna rovina souměrnosti)**

Květní obaly: **kalich a koruna**



© Kamil Posolda



© Dana Michalová

Srůst koruny/okvětí: **srostlé**

Tvar srostlé koruny nebo srostlého okvětí: **kolovitá**

Srůst kalicha: **srostlý na bázi**

Typ květenství: **hrozen**

Diklinie: **synecický**

Způsob generativního rozmnožování: **fakultativní alogamie**

Způsob opylení: **entomofilie, pseudokleistogamie**

Spektrum opylovačů: **včela medonosná, pestřenky, mouchy s. l. (čmeláci, samotářské včely, ostatní blanokřídli, masařky s. l., ostatní dvoukřídli, motýli, brouci, ostatní skupiny)**

Plod, semeno a šíření

Typ plodu: **suchý plod - tobolka**

Barva plodu: **hnědá**

Způsob rozmnožování: **semeny/sporami a vegetativně**

Jednotka šíření (diaspora): **semeno**

Strategie šíření: **Allium (převážně autochorie)**

Myrmekochorie: **nemyrmekochorní (a)**

Podzemní orgány a klonalita

Stonková metamorfóza: **výběžek**

Zásobní orgán: **výběžek**

Typ orgánu klonálního růstu: **nadzemní kořenící stonek**

Volně šířitelné klonální potomstvo: **chybí**

Délka života prýtu (cyklicita): **prýt převážně monocyklický**

Typ větvení orgánu klonálního růstu stonkového původu: **sympodiální**

Hlavní kořen: **chybí**

Vytrvalost orgánu klonálního růstu [rok]: **2,9**

Počet klonálních potomků: **2,1**

Vzdálenost klonálního šíření [m]: **0,13**

Klonální index: **4**

Banka pupenů

Počet pupenů na prýt na povrchu půdy bez pupenů na kořenech: **9**

Počet pupenů na prýt v hloubce 0-10 cm bez pupenů na kořenech: **15**

Počet pupenů na prýt v hloubce více než 10 cm bez pupenů na kořenech: **0**

Velikost podzemní banky pupenů bez pupenů na kořenech: **24**

Hloubka podzemní banky pupenů bez pupenů na kořenech [cm]: **4**

Počet pupenů na prýt na povrchu půdy včetně pupenů na kořenech: **9**

Počet pupenů na prýt v hloubce 0-10 cm včetně pupenů na kořenech: **15**

Počet pupenů na prýt v hloubce více než 10 cm včetně pupenů na kořenech: **0**

Velikost podzemní banky pupenů včetně pupenů na kořenech: **24**

Hloubka podzemní banky pupenů včetně pupenů na kořenech [cm]: **4**

Způsob výživy

Parazitismus a mykoheterotrofie: **autotrofní**

Masožravost: **rostlina není masožravá**



Symbiotická fixace dusíku: **bez symbiontů fixujících dusík**

Karyologie

Počet chromozomů (2n): **32**

Stupeň ploidie (x): **4**

2C velikost genomu [Mbp]: **3037,07**

1Cx monoploidní velikost genomu [Mbp]: **759,27**

Genomický obsah GC bazí: **40.4 %**

Původ taxonu

Původnost v ČR: **původní**

Ekologické indikační hodnoty

Ellenbergovské indikační hodnoty

Indikační hodnota pro světlo: **6x - výskyt vzácně při méně než 20 % rozptýleného záření dopadajícího na volnou plochu (generalista)**

Indikační hodnota pro teplotu: **5 - indikátor mírného tepla, vyskytující se od nížin do horského stupně, hlavně v submontánně-temperátních oblastech**

Indikační hodnota pro vlhkost: **5 - indikátor čerstvých půd, vázaný na půdy s průměrnou vlhostí, chybí na vlhkých a často vysychajících půdách**

Indikační hodnota pro reakci: **7x - indikátor mírně kyselých až bazických podmínek, nikdy se nevyskytující v silně kyselých podmínkách (generalista)**

Indikační hodnota pro živiny: **6x - přechod mezi hodnotami 5 a 7 (generalista)**

Indikační hodnota pro salinitu: **0 - netolerantní k solím, glykofyt**

Stanoviště a sociologie

Výskyt v biotopech

1 Vegetace skal, sutí a zdí

1A Vápnité skály: **1 - vzácný výskyt**

1B Silikátové skály a droliny: **1 - vzácný výskyt**

1C Zdi: **1 - vzácný výskyt**

1D Pohyblivé vápnité sutě: **1 - vzácný výskyt**

2 Vegetace alpínských a subalpínských trávníků

2B Subalpínská vysokobylinná vegetace: **1 - vzácný výskyt**

4 Mokřadní a pobřežní bylinná vegetace

4D Říční rákosiny: **1 - vzácný výskyt**

4E Pobřežní vegetace toků: **1 - vzácný výskyt**

4G Vegetace vysokých ostřic: **1 - vzácný výskyt**

4J Štěrkové říční náplavy: **1 - vzácný výskyt**

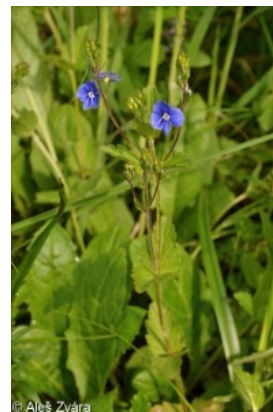
4K Devěsilové lemy horských potoků: **1 - vzácný výskyt**

4L Nitrofilní bylinné lemy nížinných řek: **1 - vzácný výskyt**

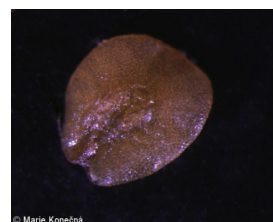
5 Vegetace prameništ a rašeliništ

5B Nížinná až horská prameniště bez tvorby pěnovců: **1 - vzácný výskyt**

5D Vápnitá slatiniště: **1 - vzácný výskyt**



© Aleš Zvára



© Marie Konečná



© Petr Vavřík



© Petr Vavřík



© Dana Holubová

- 5E Kyselá mechová slatiniště a rašelinné louky: **1 - vzácný výskyt**
- 6 Louky a mezofilní pastviny
- 6A Mezofilní ovsíkové louky: **2 - optimum**
- 6B Horské mezické louky: **2 - optimum**
- 6C Pastviny a parkové trávníky: **2 - optimum**
- 6D Aluviální louky nížinných řek: **2 - optimum**
- 6E Vlhké pcháčové louky: **2 - optimum**
- 6F Strídavě vlhké bezkolencové louky: **2 - optimum**
- 6G Vegetace vlhkých narušovaných půd: **1 - vzácný výskyt**
- 7 Acidofilní trávníky
- 7A Subalpínské a horské acidofilní trávníky: **2 - optimum**
- 7B Submontánní smilkové trávníky: **2 - optimum**
- 8 Suché trávníky
- 8A Hercynské suché trávníky skalních výchozů: **1 - vzácný výskyt**
- 8B Submediteránní suché trávníky skalních výchozů: **1 - vzácný výskyt**
- 8C Úzkolisté subkontinentální stepi: **1 - vzácný výskyt**
- 8D Širokolisté suché trávníky: **1 - vzácný výskyt**
- 8E Acidofilní suché trávníky: **1 - vzácný výskyt**
- 8F Teplomilná vegetace lesních lemů: **2 - optimum**
- 9 Trávníky písčin a vegetace skalních výchozů
- 9C Kostřavové trávníky kyselých písčin: **1 - vzácný výskyt**
- 9E Acidofilní vegetace jarních efemér a sukulentů: **1 - vzácný výskyt**
- 9F Bazifilní vegetace jarních efemér a sukulentů: **1 - vzácný výskyt**
- 10 Vegetace slanisk
- 10I Vnitrozemské slané louky: **1 - vzácný výskyt**
- 11 Vřesoviště a křoviny
- 11A Suchá nížinná až subalpínská vřesoviště: **1 - vzácný výskyt**
- 11H Subalpínské listnaté křoviny: **1 - vzácný výskyt**
- 11J Vrbové křoviny hlinitých a písčitých náplavů: **1 - vzácný výskyt**
- 11L Vysoké mezofilní a xerofilní křoviny: **1 - vzácný výskyt**
- 11N Nízké xerofilní křoviny: **1 - vzácný výskyt**
- 11R Křoviny a pionýrské lesíky lesních pasek: **1 - vzácný výskyt**
- 12 Lesy
- 12A Mokřadní olšiny: **1 - vzácný výskyt**
- 12B Lužní lesy: **1 - vzácný výskyt**
- 12C Dubohabřiny: **2 - optimum**
- 12D Suťové lesy: **1 - vzácný výskyt**
- 12E Květnaté bučiny: **1 - vzácný výskyt**
- 12F Vápnomilné bučiny: **2 - optimum**
- 12G Acidofilní bučiny: **1 - vzácný výskyt**
- 12H Perialpidské bazifilní teplomilné doubravy: **2 - optimum**
- 12I Subkontinentální teplomilné doubravy: **2 - optimum**
- 12J Acidofilní teplomilné doubravy: **2 - optimum**
- 12K Acidofilní doubravy: **1 - vzácný výskyt**
- 12L Boreokontinentální bory: **1 - vzácný výskyt**
- 12O Perialpidské bory: **1 - vzácný výskyt**
- 12T Akátiny: **1 - vzácný výskyt**

12U Lesní kultury nepůvodních listnatých dřevin: **1 - vzácný výskyt**

12V Smrkové kultury: **1 - vzácný výskyt**

12W Borové a modřínové kultury: **1 - vzácný výskyt**

13 Antropogenní vegetace

13A Jednoletá ruderalní vegetace: **1 - vzácný výskyt**

13B Jednoletá vegetace polních plevelů: **1 - vzácný výskyt**

13C Jednoletá vegetace sešlapávaných stanovišť: **1 - vzácný výskyt**

13D Vytrvalá teplomilná ruderalní vegetace: **1 - vzácný výskyt**

13E Vytrvalá nitrofilní bylinná vegetace mezických stanovišť: **2 - optimum**

13F Bylinná vegetace lesních pasek a ostružiníkové křoviny: **1 - vzácný výskyt**

Vazba na lesní prostředí

Vazba na lesní prostředí v termofytiku: **2.1 - taxon se vyskytuje v lese i v nelesní vegetaci**

Vazba na lesní prostředí v mezofytiku a oreofytiku: **2.1 - taxon se vyskytuje v lese i v nelesní vegetaci**

Konstantní taxon

Konstantní taxon svazů: [TDA *Arrhenatherion elatioris*](#), [TDB *Polygono bistortae-Trisetion flavescens*](#), [TDD *Molinion caeruleae*](#), [TDE *Deschampsion cespitosae*](#), [TEB *Nardo strictae-Agrostion tenuis*](#), [TEC *Violion caninae*](#)

Konstantní taxon asociací: [KAB02 *Salicetum purpureae*](#), [LBA07 *Fraxino pannonicae-Ulmetum glabrae*](#), [TDA01 *Pastinaco sativae-Arrhenatheretum elatioris*](#), [TDA02 *Ranunculo bulbosi-Arrhenatheretum elatioris*](#), [TDA03 *Poo-Trisetetum flavescens*](#), [TDA04 *Potentillo albae-Festucetum rubrae*](#), [TDB01 *Geranio sylvatici-Trisetetum flavescens*](#), [TDB02 *Melandrio rubri-Phleetum alpini*](#), [TDB03 *Meo athamantici-Festucetum rubrae*](#), [TDC01 *Lolio perennis-Cynosuretum cristati*](#), [TDD01 *Molinietum caeruleae*](#), [TDD02 *Junco effusi-Molinietum caeruleae*](#), [TDE02 *Holcetum lanati*](#), [TDE04 *Cnidio dubii-Deschampsietum cespitosae*](#), [TDF02 *Cirsietum rivularis*](#), [TDF05 *Polygono bistortae-Cirsietum heterophylli*](#), [TEB01 *Sileno vulgaris-Nardetum strictae*](#), [TEC02 *Campanulo rotundifoliae-Dianthetum deltoidis*](#)

Kolonizační schopnost

Index kolonizační úspěšnosti v sukcesních stadiích (ICS): **7**

Index kolonizačního potenciálu (ICP): **3**

Optimum sukcesního stáří [roky]: **32**

Rozšíření a hojnost

Floristická zóna: **boreální, severní temperátní, jižní temperátní, submeridionální, meridionální**

Floristická oblast: **Evropa**

Rozsah areálu podle gradientu kontinentality: **6**

Výškový stupeň v ČR: **nížiny, pahorkatiny, podhůří, hory, subalpínský stupeň**

Frekvence výskytu v základních polích a kvadrantech síťového mapování: 670

taxon.data.freq_in_quad: 2436

Počet biotopů s výskytem taxonu v ČR

Počet úzce vymezených biotopů s výskytem taxonu: **62**

Počet úzce vymezených biotopů, v nichž má taxon optimum: **15**

Počet široce vymezených biotopů s výskytem taxonu: **12**

Počet široce vymezených biotopů, v nichž má taxon optimum: **5**

Ohrožení a ochrana

Červený seznam 2017 (národní kategorie ohrožení): **taxon není zařazen do Červeného seznamu**

Červený seznam 2017 (kategorie ohrožení IUCN): **LC(NA) - málo dotčený (taxon není zařazen do Červeného seznamu)**

Zákonná ochrana: **taxon není zákonem chráněný**