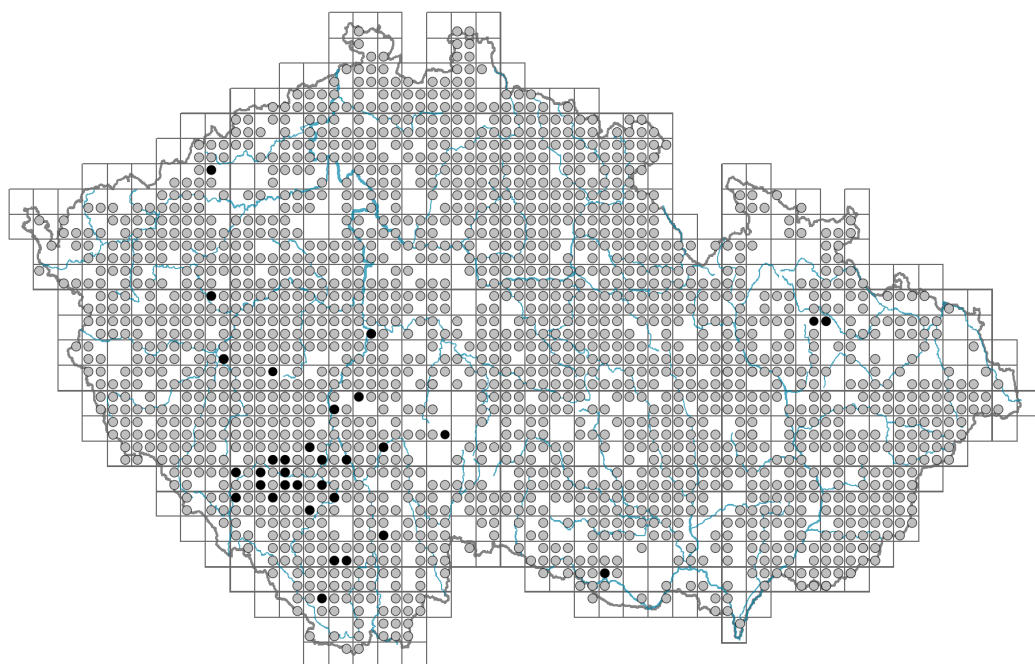


Viola riviniana

Rozšíření



Informace k mapě

● revidovaný údaj

○ nerevidovaný údaj

V mapě se nezobrazují záznamy bez uvedených souřadnic a záznamy označené jako chybné nebo pochybné.

Habitus a typ růstu

Výška [m]: **0,1-0,35**

Růstová forma: **klonální bylina**

Životní forma: **hemikryptofyt**

Životní strategie: **CSR - kompetitor/stres tolerátor/ruderál**

Životní strategie (Pierceho metoda podle vlastností listů): **SR/CSR**

Životní strategie (Pierceho metoda, C-skóre): **16 %**

Životní strategie (Pierceho metoda, S-skóre): **47.6 %**

Životní strategie (Pierceho metoda, R-skóre): **36.4 %**

List

Přítomnost a přeměna listu: **listy přítomny, nejsou přeměněné**

Uspořádání listů na stonku (fylotaxe): **střídavé, v přízemní růžici**

Tvar listu: **jednoduchý - celistvý**

Palisty: **přítomny**

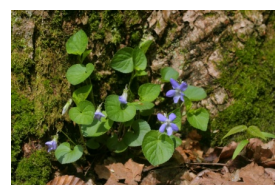
Řapík: **přítomen**

Vytrvalost listů: **letní**

Anatomie listů: **mezomorfni, hygromorfni**

Květ

Doba kvetení [měsíc]: **duben-květen**



Fáze kvetení: **3 Prunus avium-Ranunculus auricomus (konec časného jara)**

Barva květu: **modrá, modrofialová**

Symetrie květu: **zygomorfní (jedna rovina souměrnosti)**

Květní obaly: **kalich a koruna**

Srůst koruny/okvětí: **volné**

Srůst kalicha: **volnolupenný**

Typ květenství: **květy jednotlivé**

Diklinie: **synecický**

Způsob generativního rozmnožování: **fakultativní autogamie**

Způsob opylení: **entomofilie, autogamie, kleistogamie**

Plod, semeno a šíření

Typ plodu: **suchý plod - tobolka**

Barva plodu: **hnědá**

Způsob rozmnožování: **semeny/sporami a vegetativně**

Jednotka šíření (diaspora): **semeno**

Strategie šíření: **Allium (převážně autochorie)**

Myrmekochorie: **myrmekochorní**

Podzemní orgány a klonalita

Stonková metamorfóza: **oddenek**

Zásobní orgán: **oddenek**

Typ orgánu klonálního růstu: **epigeogenní oddenek**

Volně šířitelné klonální potomstvo: **chybí**

Délka života prýtu (cyklicita): **prýt převážně monocyklický**

Typ větvení orgánu klonálního růstu stonkového původu: **monopodiální**

Hlavní kořen: **chybí**

Vytrvalost orgánu klonálního růstu [rok]: **3,5**

Počet klonálních potomků: **0,5**

Vzdálenost klonálního šíření [m]: **0,01**

Klonální index: **2**

Umístění pupenů na kořenech: **hlavní kořen**

Role pupenů na kořenech v životním cyklu rostliny: **aditivní**

Banka pupenů

Počet pupenů na prýt na povrchu půdy bez pupenů na kořenech: **5**

Počet pupenů na prýt v hloubce 0-10 cm bez pupenů na kořenech: **15**

Počet pupenů na prýt v hloubce více než 10 cm bez pupenů na kořenech: **0**

Velikost podzemní banky pupenů bez pupenů na kořenech: **20**

Hloubka podzemní banky pupenů bez pupenů na kořenech [cm]: **4**

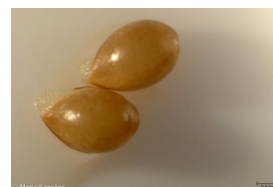
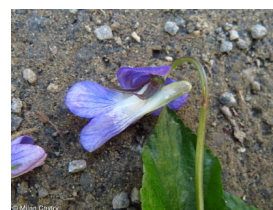
Počet pupenů na prýt na povrchu půdy včetně pupenů na kořenech: **5**

Počet pupenů na prýt v hloubce 0-10 cm včetně pupenů na kořenech: **20**

Počet pupenů na prýt v hloubce více než 10 cm včetně pupenů na kořenech: **15**

Velikost podzemní banky pupenů včetně pupenů na kořenech: **40**

Hloubka podzemní banky pupenů včetně pupenů na kořenech [cm]: **8**



Způsob výživy

Parazitismus a mykoheterotrofie: **autotrofní**

Masožravost: **rostlina není masožravá**

Symbiotická fixace dusíku: **bez symbiontů fixujících dusík**

Karyologie

Počet chromozomů (2n): **40**

Stupeň ploidie (x): **8**

2C velikost genomu [Mbp]: **2151,76**

1Cx monoploidní velikost genomu [Mbp]: **268,97**

Genomický obsah GC bazí: **40.5 %**

Původ taxonu

Původnost v ČR: **původní**

Ekologické indikační hodnoty

Ellenbergovské indikační hodnoty

Indikační hodnota pro světlo: **4 - přechod mezi hodnotami 3 a 5**

Indikační hodnota pro teplotu: **6x - přechod mezi hodnotami 5 a 7 (generalista)**

Indikační hodnota pro vlhkost: **5 - indikátor čerstvých půd, vázaný na půdy s průměrnou vlhostí, chybí na vlhkých a často vysychajících půdách**

Indikační hodnota pro reakci: **6 - přechod mezi hodnotami 5 a 7**

Indikační hodnota pro živiny: **6x - přechod mezi hodnotami 5 a 7 (generalista)**

Indikační hodnota pro salinitu: **0 - netolerantní k solím, glykofyt**

Indikační hodnoty pro disturbanci

Indikační hodnota pro frekvenci disturbance celého porostu: **-1,91**

Indikační hodnota pro frekvenci disturbance bylinného patra: **-0,73**

Indikační hodnota pro intenzitu disturbance celého porostu: **0,27**

Indikační hodnota pro intenzitu disturbance bylinného patra: **0,12**

Indikační hodnota pro disturbanci celého porostu (strukturní index): **0,1**

Indikační hodnota pro disturbanci bylinného patra (strukturní index): **0,18**

Stanoviště a sociologie

Výskyt v biotopech

1 Vegetace skal, sutí a zdí

1A Vápnité skály: **1 - vzácný výskyt**

1B Silikátové skály a droliny: **1 - vzácný výskyt**

1C Zdi: **1 - vzácný výskyt**

5 Vegetace pramenišť a rašelinišť

5B Nížinná až horská prameniště bez tvorby pěnovců: **1 - vzácný výskyt**

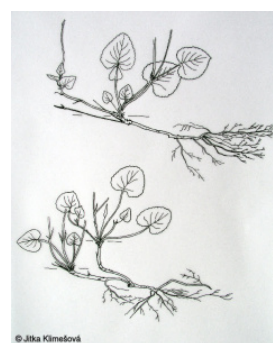
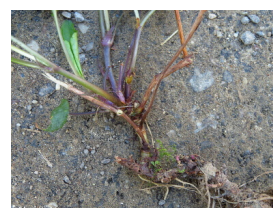
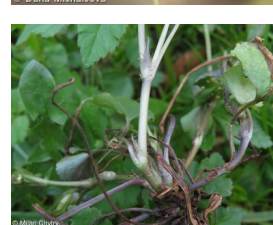
6 Louky a mezofilní pastviny

6A Mezofilní ovsíkové louky: **1 - vzácný výskyt**

6B Horské mezické louky: **1 - vzácný výskyt**



- 6C Pastviny a parkové trávníky: **1 - vzácný výskyt**
 6D Aluviální louky nížinných řek: **1 - vzácný výskyt**
 6F Střídavě vlhké bezkolencové louky: **1 - vzácný výskyt**
 6G Vegetace vlhkých narušovaných půd: **1 - vzácný výskyt**
 7 Acidofilní trávníky
 7B Submontánní smilkové trávníky: **1 - vzácný výskyt**
 8 Suché trávníky
 8A Hercynské suché trávníky skalních výchozů: **1 - vzácný výskyt**
 8B Submediteránní suché trávníky skalních výchozů: **1 - vzácný výskyt**
 8D Širokolisté suché trávníky: **1 - vzácný výskyt**
 8E Acidofilní suché trávníky: **1 - vzácný výskyt**
 8F Teplomilná vegetace lesních lemů: **1 - vzácný výskyt**
 11 Vřesoviště a křoviny
 11A Suchá nížinná až subalpínská vřesoviště: **1 - vzácný výskyt**
 11H Subalpínské listnaté křoviny: **1 - vzácný výskyt**
 11J Vrbové křoviny hlinitých a písčitých náplavů: **1 - vzácný výskyt**
 11L Vysoké mezofilní a xerofilní křoviny: **1 - vzácný výskyt**
 11N Nízké xerofilní křoviny: **1 - vzácný výskyt**
 11R Křoviny a pionýrské lesíky lesních pasek: **2 - optimum**
 12 Lesy
 12B Lužní lesy: **1 - vzácný výskyt**
 12C Dubohabřiny: **2 - optimum**
 12D Suťové lesy: **2 - optimum**
 12E Květnaté bučiny: **2 - optimum**
 12F Vápnomilné bučiny: **2 - optimum**
 12G Acidofilní bučiny: **2 - optimum**
 12H Perialpidské bazofilní teplomilné doubravy: **1 - vzácný výskyt**
 12I Subkontinentální teplomilné doubravy: **2 - optimum**
 12J Acidofilní teplomilné doubravy: **1 - vzácný výskyt**
 12K Acidofilní doubravy: **2 - optimum**
 12L Boreokontinentální bory: **1 - vzácný výskyt**
 12O Perialpidské bory: **1 - vzácný výskyt**
 12T Akátiny: **1 - vzácný výskyt**
 12U Lesní kultury nepůvodních listnatých dřevin: **1 - vzácný výskyt**
 12V Smrkové kultury: **2 - optimum**
 12W Borové a modřínové kultury: **2 - optimum**
 13 Antropogenní vegetace
 13F Bylinná vegetace lesních pasek a ostružiníkové křoviny: **2 - optimum**
 Vazba na lesní prostředí
 Vazba na lesní prostředí v termofytiku: **1.1 - taxon se vyskytuje hlavně v zapojeném lese**
 Vazba na lesní prostředí v mezofytiku a oreofytiku: **1.1 - taxon se vyskytuje hlavně v zapojeném lese**
 Diagnostický taxon
 Diagnostický taxon svazů: **LBB *Carpinion betuli***
 Diagnostický taxon asociací: **XEA03 *Rubo idaei-Calamagrostietum arundinaceae***
 Konstantní taxon



Konstantní taxon asociací: **XEA03 *Rubo idaei-Calamagrostietum arundinaceae***

Indexy ekologické specializace

Index ekologické specializace ve všech vegetačních typech: **4.7**

Index ekologické specializace v nelesní vegetaci: **3.9**

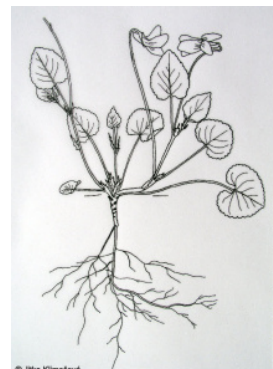
Index ekologické specializace v lesní vegetaci: **5**

Kolonizační schopnost

Index kolonizační úspěšnosti v sukcesních stádiích (ICS): **5**

Index kolonizačního potenciálu (ICP): **5**

Optimum sukcesního stáří [roky]: **34.5**



Rozšíření a hojnost

Floristická zóna: **boreální, severní temperátní, jižní temperátní, submeridionální, meridionální**

Floristická oblast: **Evropa**

Míra kontinentality: **4**

Rozsah areálu podle gradientu kontinentality: **4**

Výškový stupeň v ČR: **nížiny, pahorkatiny, podhůří**

Frekvence výskytu v základních polích a kvadrantech síťového mapování: 602

taxon.data.freq_in_quad: 1828

Hojnost ve fytoocenologických snímcích z ČR

Frekvence výskytu ve fytoocenologických snímcích: **1.7 %**

Frekvence výskytu ve fytoocenologických snímcích s pokryvností nad 5 %: **0.2 %**

Frekvence výskytu ve fytoocenologických snímcích s pokryvností nad 25 %: **0 %**

Frekvence výskytu ve fytoocenologických snímcích s pokryvností nad 50 %: **0 %**

Průměrná procentická pokryvnost ve fytoocenologických snímcích: **2 %**

Maximální procentická pokryvnost ve fytoocenologických snímcích: **13 %**

Počet biotopů s výskytem taxonu v ČR

Počet úzce vymezených biotopů s výskytem taxonu: **39**

Počet úzce vymezených biotopů, v nichž má taxon optimum: **11**

Počet široce vymezených biotopů s výskytem taxonu: **8**

Počet široce vymezených biotopů, v nichž má taxon optimum: **3**

Ohrožení a ochrana

Zákonná ochrana: **taxon není zákonem chráněný**